



Kit de suporte de caixa de velocidades

Cortador rotativo de 152 cm ou 177 cm, Unidade de tração
Groundsmaster® 3200 ou 3300

Modelo nº 144-0505

Instruções de instalação

Instalação

Peças soltas

Utilize a tabela abaixo para verificar se todas as peças foram enviadas.

Descrição	Quantidade	Utilização
Nenhuma peça necessária	—	Preparação da máquina.
Suporte direito	1	Instalação do kit.
Suporte esquerdo	1	
Perno com cabeça de flange (3/8 x 3/4 pol.)	6	
Autocolante	1	

Preparação da máquina

1. Estacione a máquina numa superfície nivelada.
2. Engate o travão de estacionamento.
3. Desça a unidade de corte.
4. Desligue o motor e retire a chave.

4. Remova os suportes existentes da caixa de velocidades (Figura 2).

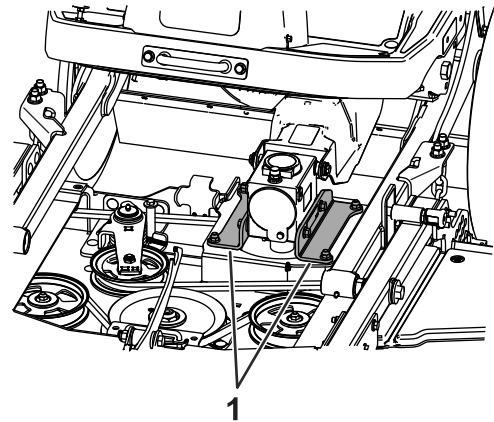


Figura 2

g342085

1. Suportes existentes da caixa de velocidades

Instalação do kit

1. Instale o autocolante no suporte esquerdo como se mostra na Figura 1.

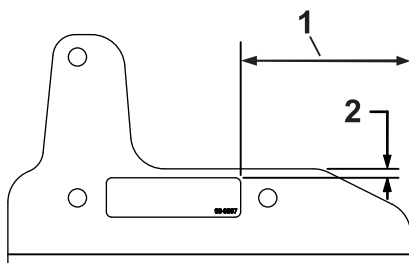


Figura 1

g342083

1. 95 mm
2. 5 mm

5. Guarde os parafusos de carroçaria e porcas que prendem os suportes à plataforma do cortador.

2. Remova a cobertura central da unidade de corte.
3. Remova a correia da polia da caixa de velocidades.



6. Instale os novos suportes à lateral da caixa de velocidades com seis novos parafusos (3/8 x 3/4 pol.); consulte a [Figura 3](#).

Nota: Existe um suporte esquerdo e direito.

Importante: Aperte os novos parafusos na lateral da caixa de velocidades com uma força de 4,9 a 5,3 N·m.

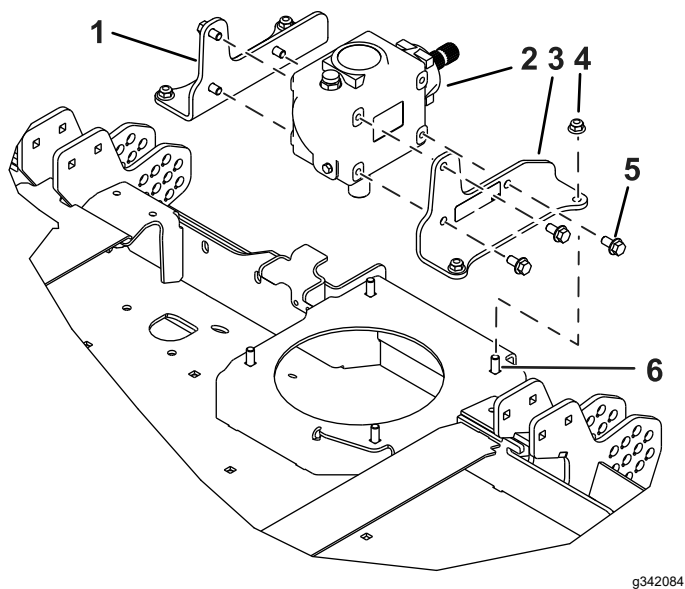


Figura 3

- | | |
|---|-------------------------------------|
| 1. Suporte da caixa de velocidades direita | 4. Porca existente |
| 2. Caixa de velocidades | 5. Parafuso (3/8 pol. x 3/4 pol.) |
| 3. Suporte da caixa de engrenagens esquerda | 6. Parafuso de carroçaria existente |

-
7. Instale os suportes na plataforma do cortador com os parafusos de carroçaria e porcas previamente removidos [Figura 3](#).
 8. Aperte os parafusos de carroçaria e porcas com uma força de 3,4 a 4,1 N·m.
 9. Instale a correia da polia da caixa de velocidades.
 10. Instale a cobertura central da unidade de corte.