



ギアボックスブラケットキット

60" および 72" ローターモア搭載の Groundsmaster® 3200 および 3300 シリーズトラクションユニット用

モデル番号 144-0505

取り付け要領

取り付け

付属部品

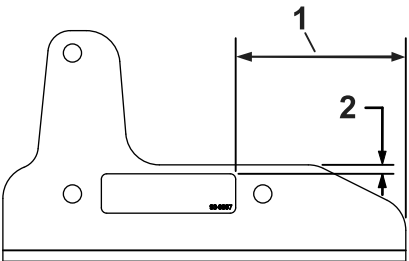
すべての部品がそろっているか、下の表で確認してください。

内容	数量	用途
必要なパーツはありません。	—	マシンの準備を行います。
右ブラケット	1	キットを取り付けます。
左ブラケット	1	
フランジヘッドボルト $\frac{3}{8}$ x $\frac{3}{4}$ インチ	6	
デカル	1	

マシンの準備を行う

1. 平らな場所に駐車する。
2. 駐車ブレーキを掛ける。
3. カuttingユニットを下降させる。
4. エンジンを止め、キーを抜き取る。

キットを取り付ける

1.  1 のように、左ブラケットにデカルを貼り付ける。

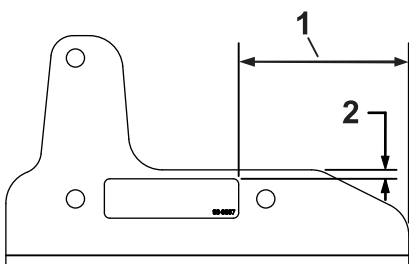


図 1

g342083

1. 95 mm

2. 5 mm

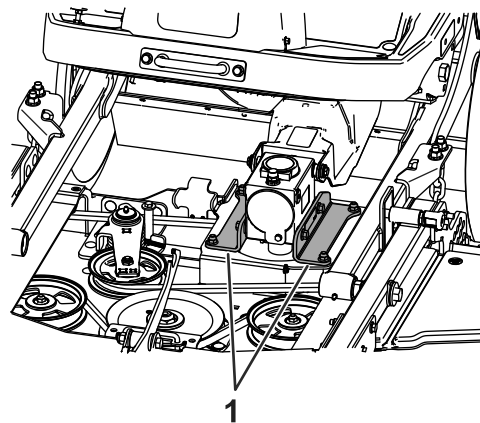



図 2

g342085

1. 既存のギアボックスブラケット

5. これらのブラケットをデッキに固定していたキャリッジボルトとナットは保管する。

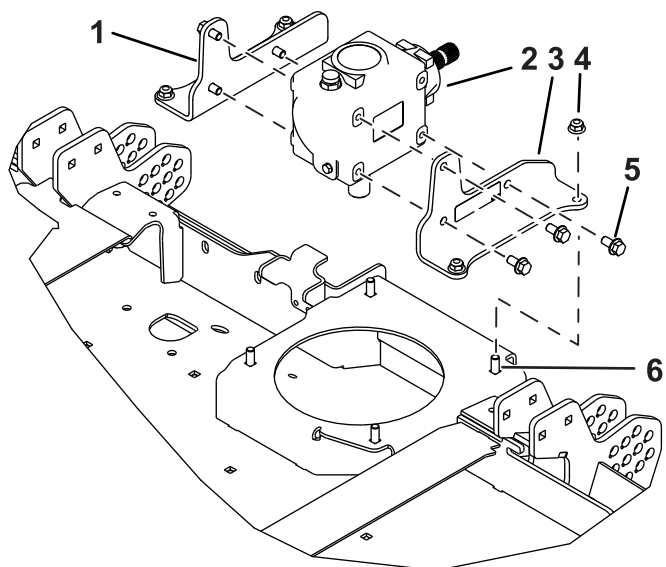
2. Cuttingユニットの中央のカバーを外す。
3. ギアボックスのプーリからベルトを取り外す。
4. 既存のギアボックスブラケットを取り外す .



6. ギアボックスの側面に新しいブラケットを取り付ける新しいボルト $\frac{3}{8} \times \frac{3}{4}$ "6本を使用する [図 3](#)を参照。

注 ブラケットは右用と左用があります。

重要 ギアボックスの側面の新しいボルトを4.9-5.3 N·m6.0-6.5 kg.m = 43-47 ft-lbにトルク締めする。



g342084

図 3

- | | |
|-----------------|-------------------------------------------|
| 1. 右ギアボックスブラケット | 4. 既存のナット |
| 2. ギアボックス | 5. ボルト $\frac{3}{8} \times \frac{3}{4}$ " |
| 3. 左ギアボックスブラケット | 6. 既存のキャリッジボルト |

7. 先ほど外したキャリッジボルトとナットを使って、ブラケットをデッキに取り付ける [図 3](#)。
8. キャリッジボルトとナットを 3.4-4.1 N·m4.2-4.9 kg.m = 30-36 ft-lbにトルク締めする。
9. ギアボックスのプーリにベルトを取り付ける。
10. カuttingユニットの中央のカバーを取り付ける。