



Kit staffe scatola ingranaggi

Tosaerba a lame rotanti da 152 o 183 cm, trattorino serie Groundsmaster® 3200 o 3300

N° del modello 144-0505

Istruzioni di installazione

Installazione

Parti sciolte

Verificate che sia stata spedita tutta la componentistica, facendo riferimento alla seguente tabella.

Descrizione	Qté	Uso
Non occorrono parti	–	Preparazione della macchina.
Staffa destra Staffa sinistra Bullone a testa flangiata (3/8" x 3/4") Adesivo	1 1 6 1	Montaggio del kit.

Preparazione della macchina

1. Parcheggiate la macchina su terreno pianeggiante.
2. Inserite il freno di stazionamento.
3. Abbassate l'apparato di taglio.
4. Spegnete il motore e togliete la chiave.

Montaggio del kit

1. Applicate l'adesivo sulla staffa sinistra come illustrato nella [Figura 1](#).

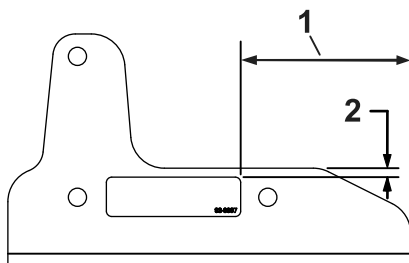


Figura 1

1. 95 mm
2. 5 mm

4. Rimuovete le staffe preesistenti della scatola a ingranaggi ([Figura 2](#)).

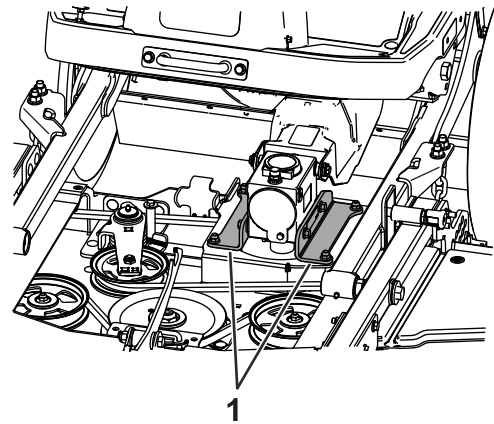


Figura 2

g342085

1. Staffe preesistenti della scatola a ingranaggi

5. Conservate i bulloni a testa tonda e i dadi che fissano le staffe al piatto di taglio.

2. Rimuovete la protezione dell'apparato di taglio centrale.
3. Rimuovete la cinghia dalla puleggia della scatola a ingranaggi.



- Montate le nuove staffe sul lato della scatola a ingranaggi con 6 bulloni nuovi ($\frac{3}{8}$ " x $\frac{3}{4}$ "); fate riferimento a [Figura 3](#).

Nota: Esistono una staffa destra e una sinistra.

Importante: Serrate i nuovi bulloni sul lato della scatola a ingranaggi a una coppia compresa tra 4,9 e 5,3 N·m.

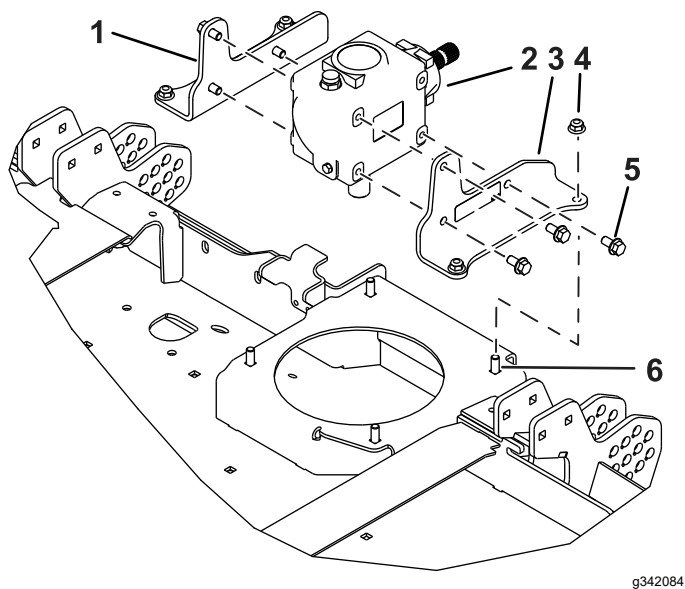


Figura 3

- | | |
|---|---|
| 1. Staffa destra della scatola a ingranaggi | 4. Dado preesistente a ingranaggi |
| 2. Scatola ingranaggi | 5. Bullone ($\frac{3}{8}$ " x $\frac{3}{4}$ ") |
| 3. Staffa sinistra della scatola a ingranaggi | 6. Bullone a testa tonda preesistente |

-
- Montate le staffe sul piatto di taglio con i bulloni a testa tonda e i dadi rimossi in precedenza ([Figura 3](#)).
 - Serrate i dadi dei bulloni a testa tonda a una coppia compresa tra 3,4 e 4,1 N·m.
 - Montate la cinghia sulla puleggia della scatola a ingranaggi.
 - Montate la protezione del piatto di taglio centrale.