



Getriebehalterungskit

152 cm oder 183 cm Kreiselmäher, Zugmaschine Groundsmaster®
3200 oder 3300

Modellnr. 144-0505

Installationsanweisungen

Installation

Einzelteile

Prüfen Sie anhand der nachstehenden Tabelle, dass Sie alle im Lieferumfang enthaltenen Teile erhalten haben.

Beschreibung	Menge	Verwendung
Keine Teile werden benötigt	–	Vorbereiten der Maschine.
Rechte Halterung	1	Einbauen des Kits.
Linke Halterung	1	
Bundbolzen (3/8" x 3/4")	6	
Aufkleber	1	

Vorbereiten der Maschine

1. Stellen Sie die Maschine auf einer ebenen Fläche ab.
2. Aktivieren Sie die Feststellbremse.
3. Senken Sie das Mähwerk ab.
4. Stellen Sie den Motor ab und ziehen Sie den Zündschlüssel ab.

4. Entfernen der vorhandenen Getriebehalterungen (Bild 2).

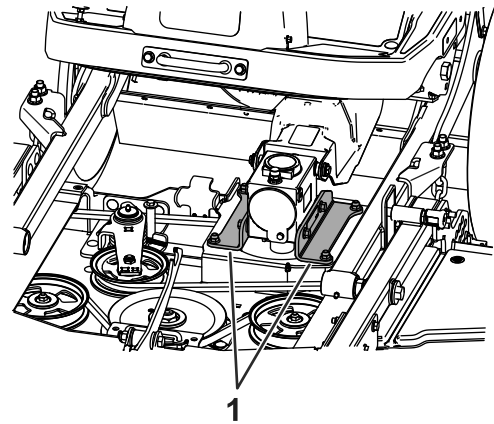


Bild 2

g342085

1. Vorhandene Getriebehalterungen

Einbauen des Kits

1. Bringen Sie den Aufkleber an der linken Halterung an, wie in Bild 1 dargestellt.

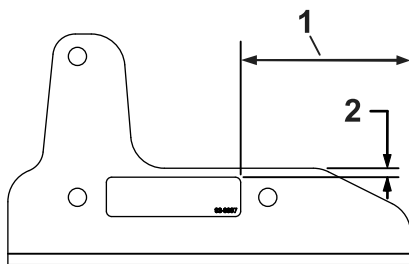


Bild 1

g342083

1. 95 mm
2. 5 mm

2. Entfernen Sie die Abdeckung des mittleren Mähwerks.
3. Ziehen Sie den Riemen von den Riemenscheibe am Getriebe ab.

5. Bewahren Sie die Schlossschrauben und Muttern auf, mit denen die Halterungen am Mähwerk befestigt sind.



6. Montieren Sie die neuen Halterungen mit sechs neuen Schrauben ($\frac{3}{8}$ " x $\frac{3}{4}$ ") an der Seite des Getriebes, siehe [Bild 3](#).

Hinweis: Es gibt eine linke und eine rechte Halterung.

Wichtig: Ziehen Sie die neuen Schrauben an der Seite des Getriebes mit einem Drehmoment von 4,9 bis 5,3 N·m an.

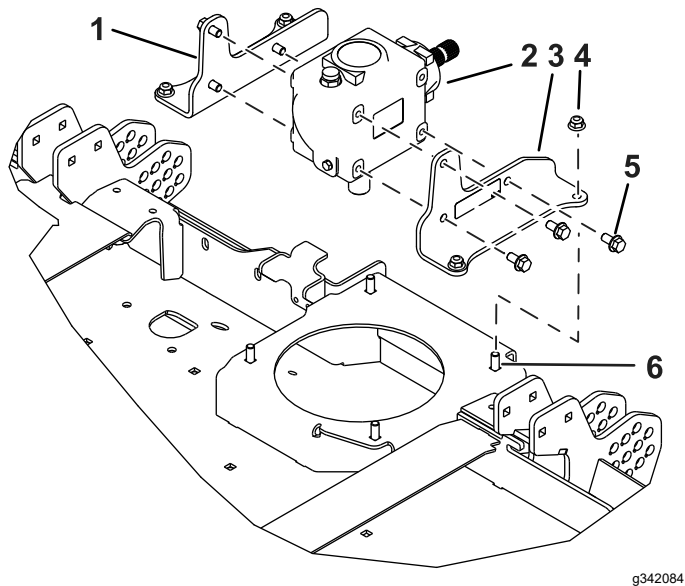


Bild 3

- | | |
|-----------------------------|---|
| 1. Rechte Getriebehalterung | 4. Vorhandene Mutter |
| 2. Getriebe | 5. Schraube ($\frac{3}{8}$ " x $\frac{3}{4}$ ") |
| 3. Linke Getriebehalterung | 6. Vorhandene Schlossschraube |

-
7. Montieren Sie die Halterungen mit den zuvor entfernten Schlossschrauben und Muttern [Bild 3](#) an das Mähwerk.
 8. Ziehen Sie die Muttern der Schlossschrauben mit einem Drehmoment von bis auf 3,4 bis 4,1 N·m an.
 9. Legen Sie den Riemen um die Riemenscheibe am Getriebe.
 10. Bringen Sie die Abdeckung des mittleren Mähwerks wieder an.