



Kit supporto del martinetto

Tosaerba con operatore a bordo Serie Z Master® 4000

N° del modello 144-2676

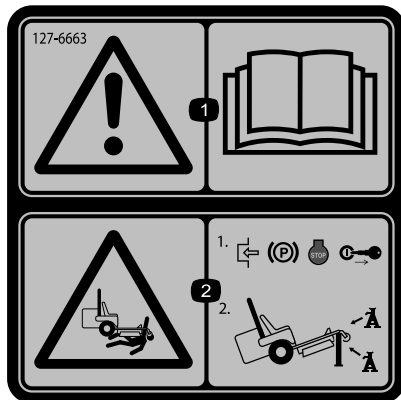
Istruzioni di installazione

Sicurezza

Adesivi di sicurezza e informativi



Gli adesivi di sicurezza e di istruzioni sono chiaramente visibili e sono affissi accanto a zone particolarmente pericolose. Sostituite gli adesivi danneggiati o smarriti.



decal127-6663

127-6663

1. Avvertenza – leggete il *Manuale dell'operatore*.
2. Pericolo di schiacciamento – inserite il freno di stazionamento, spegnete il motore e togliete la chiave; sostenete la macchina con cavalletti.



Installazione

Parti sciolte

Verificate che sia stata spedita tutta la componentistica, facendo riferimento alla seguente tabella.

Descrizione	Qté	Uso
Non occorrono parti	–	Preparazione della macchina.
Supporto del martinetto	1	Montaggio del supporto del martinetto.
Bullone a testa tonda ($\frac{3}{8}$ " x 1")	2	
Dado di bloccaggio ($\frac{3}{8}$ ")	2	

Nota: Nota: Stabilite i lati sinistro e destro della macchina dalla normale postazione di guida.

Preparazione della macchina

1. Parcheggiate la macchina su terreno pianeggiante.
2. Disinnestate il comando delle lame.
3. Spostate le leve di controllo del movimento verso l'esterno in posizione di BLOCCO IN FOLLE.
4. Inserite il freno di stazionamento.
5. Spegnete il motore e togliete la chiave.

Montaggio del supporto del martinetto

Se avete installato il kit del sistema di raccolta dovete montare il supporto del martinetto sul lato destro del telaio (Figura 1).

1. Allineate i fori nel supporto del martinetto ai fori nella parte anteriore del telaio (Figura 1).
2. Fissate il supporto del martinetto sul lato anteriore e sotto al telaio con 2 bulloni a testa tonda ($\frac{3}{8}$ " x 1") e 2 dadi di bloccaggio ($\frac{3}{8}$ ") come mostrato nella Figura 1.

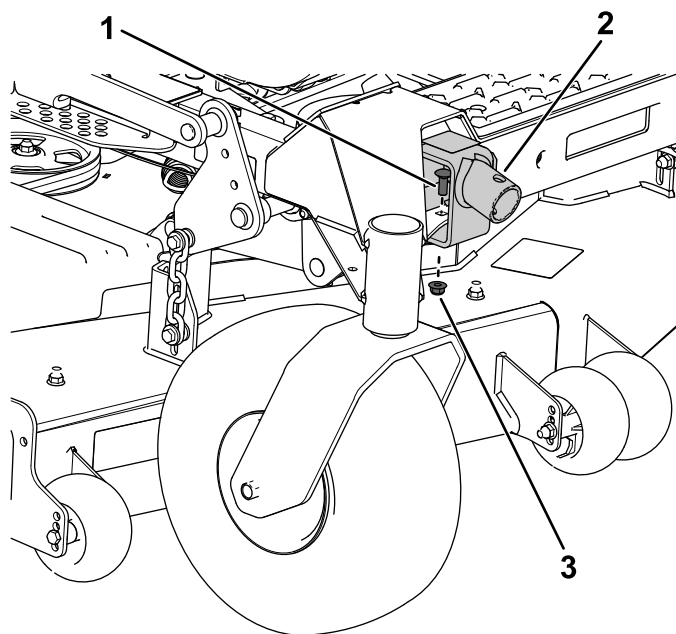


Figura 1

g337718

1. Bullone a testa tonda ($\frac{3}{8}$ " x 1")
2. Supporto del martinetto
3. Dado di bloccaggio ($\frac{3}{8}$ ")

3. Serrate i 2 dadi di bloccaggio ($\frac{3}{8}$ ") a una coppia compresa tra 37 e 45 N·m.

Funzionamento

Utilizzo del supporto del martinetto

⚠ AVVERTENZA

La macchina potrebbe cadere su un astante e causare gravi ferite o la morte.

- Non lasciate la macchina sul cavalletto per periodi di tempo prolungato.
- Utilizzate sempre il martinetto su una superficie piana.
- Assicuratevi che il martinetto sia fissato saldamente al relativo supporto utilizzando il perno del martinetto.
- Non affidatevi unicamente al martinetto per il sostegno. Utilizzate cavalletti idonei o supporti equivalenti.
- Non salite o scendete dal tosaerba mentre il martinetto è sollevato.
- Prima di ogni utilizzo, assicuratevi che martinetto e supporto funzionino correttamente e che non vi siano segni di danni.

Nota: Utilizzate solo un martinetto approvato dal produttore con una capacità di sollevamento nominale pari a 907 kg o superiore con il relativo supporto.

1. Parcheggiate la macchina su una superficie piana, disinnestate il comando delle lame, spostate le leve di controllo del movimento verso l'esterno, in posizione di BLOCCO IN FOLLE e inserite il freno di stazionamento.
2. Prima di scendere dalla postazione di guida spegnete il motore, togliete la chiave di accensione e attendete che si arrestino tutte le parti in movimento.
3. Sollevate il piatto di taglio in posizione di TRASFERIMENTO.
4. Fissate il martinetto al relativo supporto con il perno del martinetto (Figura 2).

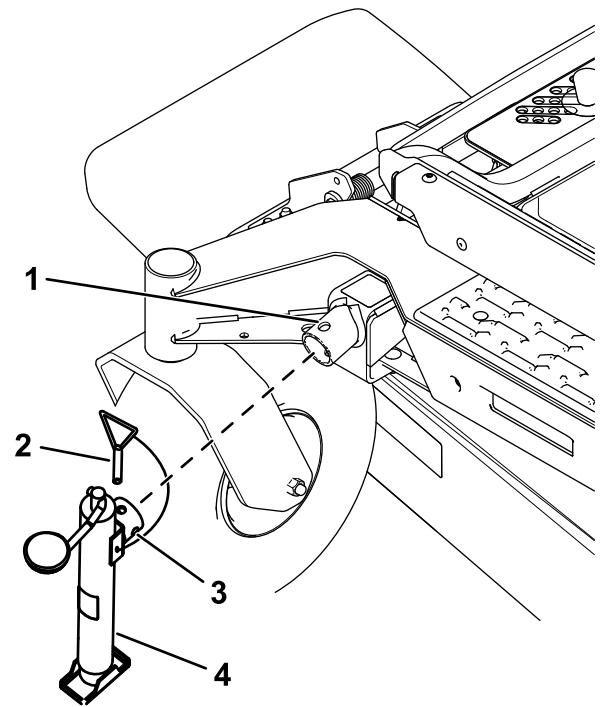


Figura 2

g337719

- | | |
|----------------------------|------------------------|
| 1. Supporto del martinetto | 3. Tubo del martinetto |
| 2. Perno del martinetto | 4. Martinetto |
-
5. Utilizzate il martinetto per sollevare la macchina all'altezza desiderata.

⚠ AVVERTENZA

Il sollevamento della macchina potrebbe causare una perdita di carburante. Il carburante è estremamente infiammabile ed altamente esplosivo.

- Verificate l'assenza di perdite di carburante prima di eseguire la manutenzione.
 - Nel caso in cui notiate una fuoriuscita di carburante, abbassate immediatamente la macchina, spurgate il carburante e asciugate la perdita.
6. Supportate la macchina con cavalletti; fate riferimento al *Manuale dell'operatore* della macchina per il posizionamento dei cavalletti.
 7. Al termine, utilizzate il martinetto per abbassare la macchina, quindi rimuovetelo.

Nota: Non azionate la macchina con il martinetto applicato.



Count on it.