



# Trimmerfestesett

## Z Master®-plentraktor i 4000-serien

Modellnr. 144-2665

### Installasjonsveiledning

# Montering

## Løse deler

Bruk diagrammet nedenfor som en sjekkliste for å kontrollere at alle delene er sendt.

Prosedyre	Beskrivelse	Ant.	Bruk
<b>1</b>	Ingen deler er nødvendige	–	Klargjøre maskinen.
<b>2</b>	Øvre trimmermonteringsbrakett Stor holder Stor støtteplate Låsebolt, (1/4 x 1 1/2 tomme) Flensmutter (1/4 tomme)	1 1 1 2 2	Montere den øvre trimmermonterings-enheten.
<b>3</b>	Låsebolt (5/16 x 7/8 tomme) Flensmutter (5/16 tomme)	2 2	Feste den øvre trimmermonteringsenheten til støttebraketten.
<b>4</b>	Støttebrakett Avstandsør Låsebolt (3/8 x 3 tommer) Flensmutter (3/8 tomme)	1 2 2 2	Montere støttebraketten.
<b>5</b>	Senk trimmermonteringsenheten Flensmutter (3/8 tomme) Låsebolt, (3/8 x 1 1/4 tomme) – for maskiner med oppsamlersett montert Seks-kantskrue (3/8 x 1 tomme) – for maskiner uten oppsamlingssettet montert	1 2 2 2	Montere den nedre trimmermonterings-enheten.
<b>6</b>	Trimmermonteringsbrakett Holdermonteringsplate Liten holder Liten støtteplate Flensmutter (1/4 tomme) Låsebolt (1/4 x 3/4 tomme) Låsebolt (1/4 x 1 1/4 tomme)	1 1 1 1 4 2 2	Montere trimmermonteringsbraketten.
<b>7</b>	Låseskrue (1/4 x 3/4 tomme) Flensmutter (1/4 tomme)	2 2	Feste trimmermonteringsbraketten til den nedre trimmermonteringsenheten.
<b>8</b>	Ingen deler er nødvendige	–	Feste en trimmer til festemonteringene.



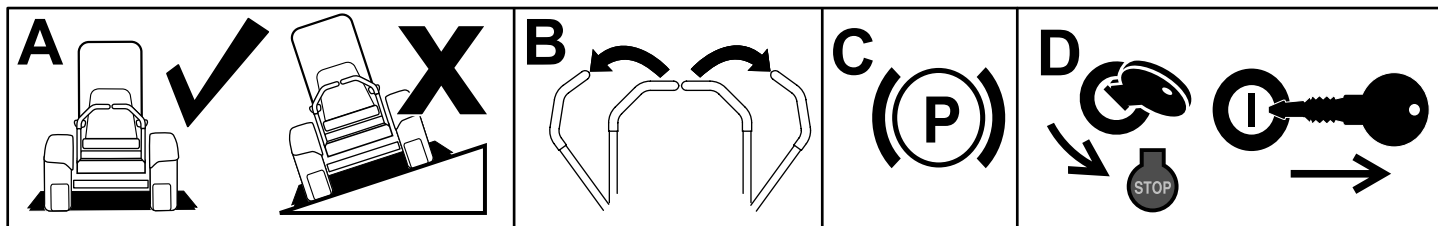
# 1

## Klargjøre maskinen

Ingen deler er nødvendige

### Prosedyre

1. Parker maskinen på en jevn flate.
2. Flytt bevegelseskontrollspakene til den NØYTRALE LÅSESTILLINGEN.
3. Sett på parkeringsbremsen.
4. Slå av motoren og ta ut nøkkelen.



g037289  
g037289

Figur 1

# 2

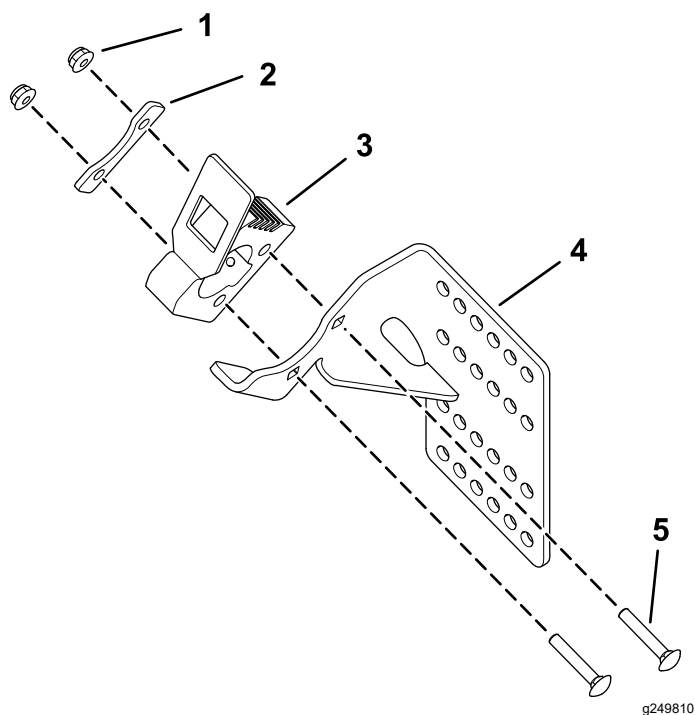
## Montere den øvre trimmermonteringsenheten

Deler som er nødvendige for dette trinnet:

1	Øvre trimmermonteringsbrakett
1	Stor holder
1	Stor støtteplate
2	Låsebolt, (1/4 x 1 1/2 tomme)
2	Flensmutter (1/4 tomme)

### Prosedyre

Monter den øvre trimmermonteringsenheten (Figur 2).



Figur 2

- |                            |                                  |
|----------------------------|----------------------------------|
| 1. Flensmutter (1/4 tomme) | 4. Øvre trimmermonteringsbrakett |
| 2. Stor støtteplate        | 5. Låsebolt, (1/4 x 1 1/2 tomme) |
| 3. Stor holder             |                                  |

# 3

## Feste den øvre trimmermonteringsenheten til støttebraketten

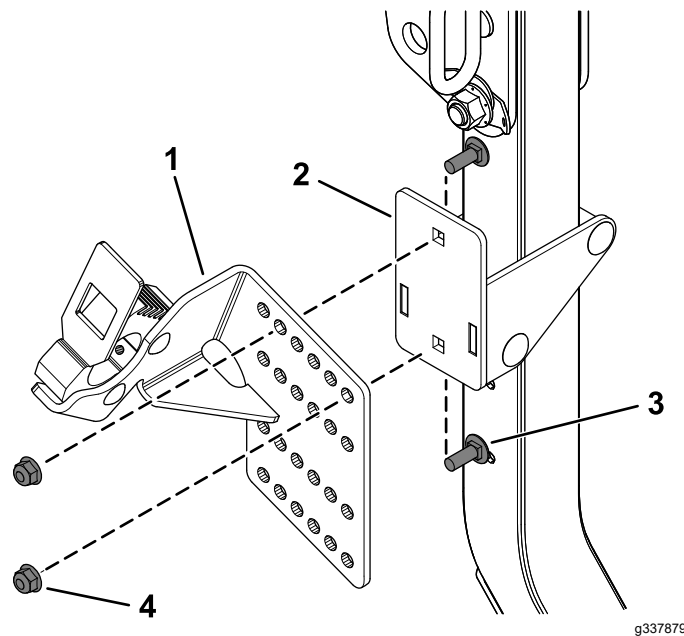
Deler som er nødvendige for dette trinnet:

2	Låsebolt (5/16 x 7/8 tomme)
2	Flensmutter (5/16 tomme)

### Prosedyre

Fest den øvre trimmermonteringsenheten til støttebraketten med to låsebolter (5/16 x 7/8 tomme) og to flensmuttere (5/16 tomme) som vist i Figur 3.

**Merk:** Det finnes flere monteringshullplasseringer for justering av monteringsposisjonen for trimmeren for klaring.



Figur 3

- |                                |                                |
|--------------------------------|--------------------------------|
| 1. Øvre trimmermonteringsenhet | 3. Låsebolt (5/16 x 7/8 tomme) |
| 2. Støttebrakett               | 4. Flensmutter (5/16 tomme)    |

# 4

## Montere støttebraketten

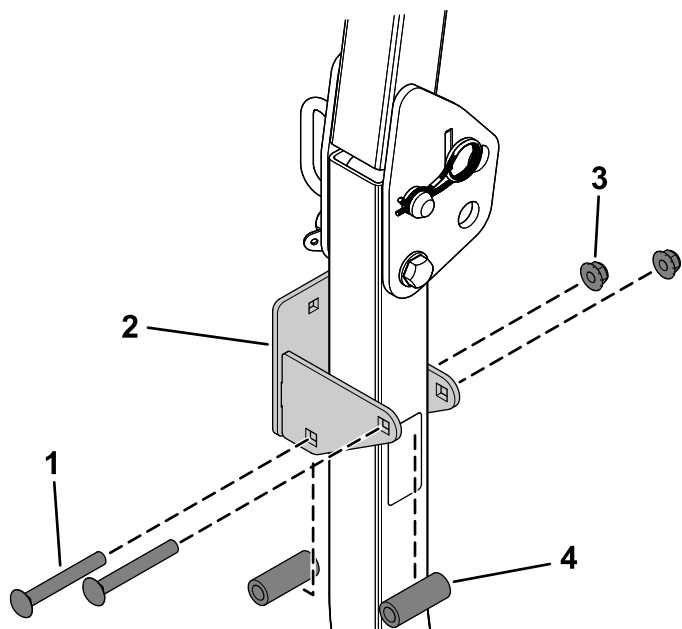
Deler som er nødvendige for dette trinnet:

1	Støttebrakett
2	Avstandsør
2	Låsebolt ( $\frac{3}{8}$ x 3 tommer)
2	Flensmutter ( $\frac{3}{8}$ tomme)

### Prosedyre

1. Senk veltebøylen.
2. Monter støttebraketten til høyre stolpe på veltebøylen med to rørvastandsstykker, to låsebolter ( $\frac{3}{8}$  x 3 tommer) og 2 flensmuttere ( $\frac{3}{8}$  tomme) som vist i [Figur 4](#).
3. Løft veltebøylen langsomt, og sørg for at veltebøylen og støttebraketten ikke kommer i kontakt med hverandre.

Juster høyden på støttebraketten hvis det er kontakt.



Figur 4

g337878

- |   |                                       |
|---|---------------------------------------|
| 1. Låsebolt ( $\frac{3}{8}$ x 3 tommer) | 3. Flensmutter ( $\frac{3}{8}$ tomme) |
| 2. Støttebrakett                        | 4. Avstandsør                         |

# 5

## Montere den nedre trimmermonteringsenheten

Deler som er nødvendige for dette trinnet:

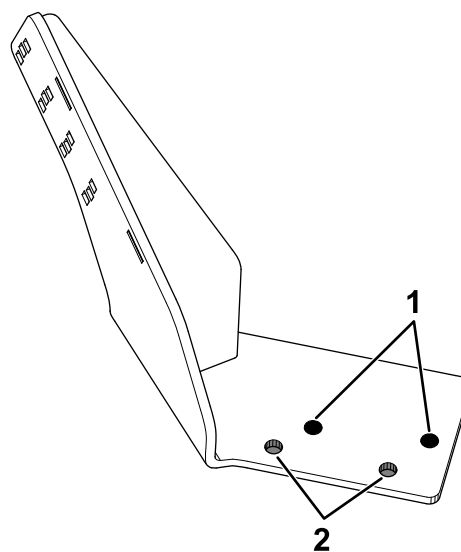
1	Senk trimmermonteringsenheten
2	Flensmutter ( $\frac{3}{8}$ tomme)
2	Låsebolt, ( $\frac{3}{8}$ x 1 1/4 tomme) – for maskiner <b>med</b> oppsamlersett montert
2	Sekskantskrue ( $\frac{3}{8}$ x 1 tomme) – for maskiner <b>uten</b> oppsamlingssettet montert

### Prosedyre

Hvis oppsamlingssettet **er** montert med de fremre hjulvektene på maskinen din, må du bruke **to låsebolter ( $\frac{3}{8}$  x 1 1/4 tomme)** når du monterer den nedre trimmermonteringsenheten.

Hvis oppsamlingssettet **ikke er** montert på maskinen, bruker du **to sekskantskruer ( $\frac{3}{8}$  x 1 tomme)** når du monterer den nedre trimmermonteringsenheten.

Fest den nedre trimmermonteringsenheten ved hjelp av hullene som vises i [Figur 5](#) for klippeenheter på 122, 132 eller 152 cm.



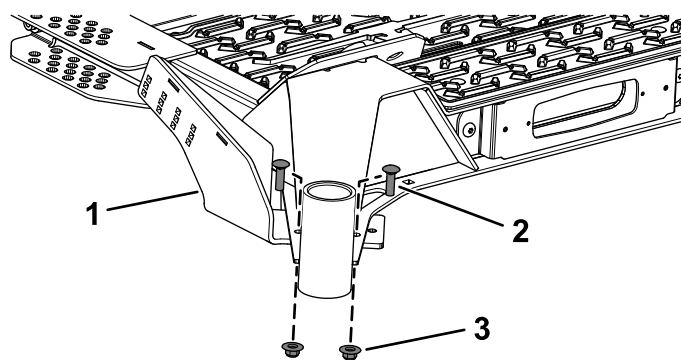
Figur 5

g337881

- |   |  |
|---|--|
| 1. Hullplasseringer for 122 og 132 cm klippeenheter | 2. Hullplasseringer for 152 cm klippeenheter |
|---|--|

Monter den nedre trimmermonteringsenheten i nærheten av festekroken på monteringsstedet på forsiden, høyre side av rammen med to låsebolter ( $\frac{3}{8}$  x

1¼ tomme) eller to sekskantskruer (¾ x 1 tomme) og to flensmuttere (¾ tomme) som vist i [Figur 6](#).

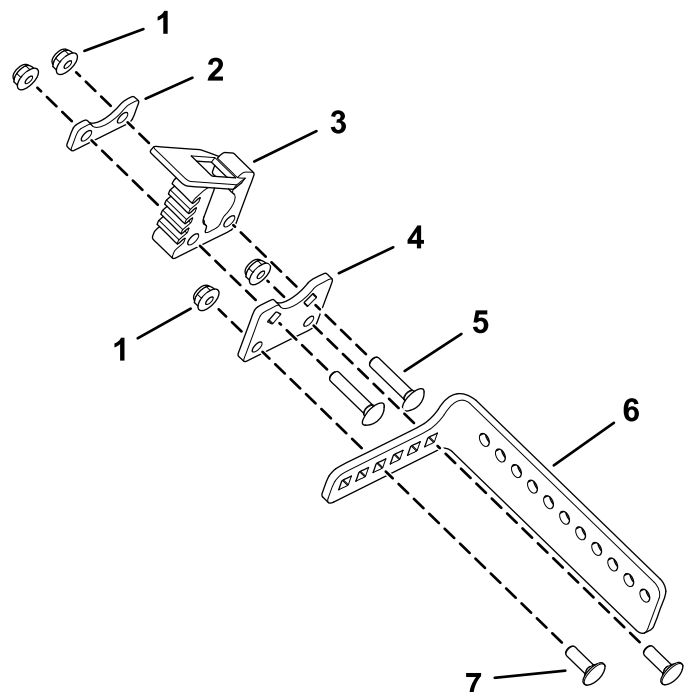


**Figur 6**

Montering av låsebolt vist

g337882

1. Senk trimmermonterings-enheten
2. Låsebolt, (¾ x 1¼ tomme)
3. Flensmutter (¾ tomme)



**Figur 7**

g248809

1. Flensmutter (¼ tomme)
2. Liten støtteplate
3. Liten holder
4. Holdermonteringsplate
5. Låsebolt (¼ x 1¼ tomme)
6. Trimmermonteringsbrakett
7. Låsebolt (¼ x ¾ tomme)

# 6

## Montere trimmermonteringsbraketten

Deler som er nødvendige for dette trinnet:

1	Trimmermonteringsbrakett
1	Holdermonteringsplate
1	Liten holder
1	Liten støtteplate
4	Flensmutter (¼ tomme)
2	Låsebolt (¼ x ¾ tomme)
2	Låsebolt (¼ x 1¼ tomme)

### Prosedyre

Monter trimmermonteringsbraketten ([Figur 7](#)).

# 7

## Feste trimmermonteringsbraketten til den nedre trimmermonteringsenheten

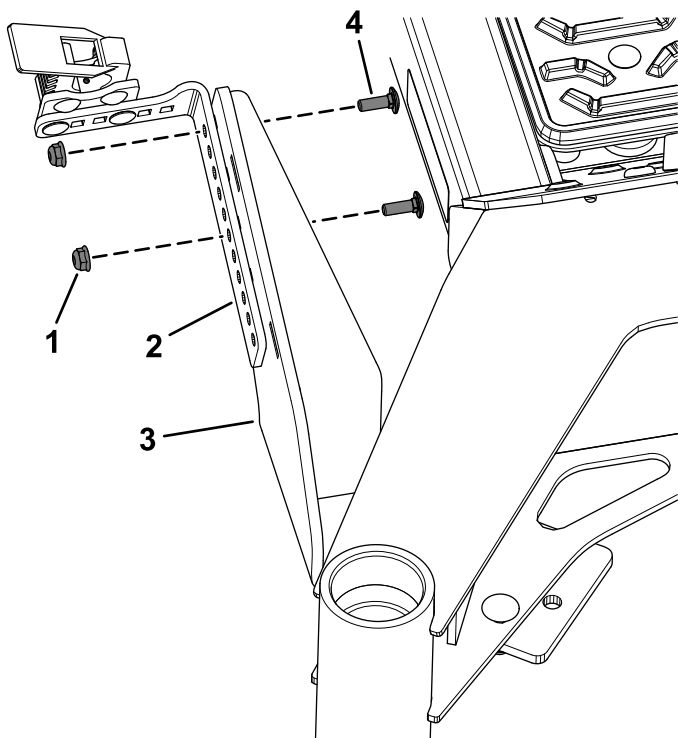
Deler som er nødvendige for dette trinnet:

2	Låseskrue (¼ x ¾ tomme)
2	Flensmutter (¼ tomme)

### Prosedyre

1. Senk klippeenheten helt.
2. Fest trimmermonteringsbraketteneheten til den nedre trimmermonteringsenheten med låsebolter (¼ x ¾ tomme) og to flensmuttere (¼ tomme), som vist i [Figur 8](#).

**Merk:** Det finnes flere monteringshullplasseringer for justering av monteringsposisjonen for trimmeren for klaring.



g337893

**Figur 8**

- |                             |                                       |
|-----------------------------|---------------------------------------|
| 1. Flensmutter (¼ tomme)    | 3. Senk trimmermonterings-<br>enheten |
| 2. Trimmermonteringsbrakett | 4. Låsebolt (¼ x ¾ tomme)             |

# 8

## Feste en trimmer til festemonteringene

Ingen deler er nødvendige

### Prosedyre

Sett håndtaksenden av trimmeren inn i den store holderen, og trimmerenden inn i den lille holderen.

Kontroller tilpasningen av trimmeren for interferens, og juster monteringshullene som kreves for klaring til maskinen. Sørg for at alle festene strammes etter eventuelle justeringer.

**Notat:**



**Count on it.**