

EN Light Kit

144-1992

DE Scheinwerfer-Kit

144-1992

FR Kit d'éclairage

144-1992

NL Verlichtingsset

144-1992



Light Kit

Zero-Turn-Radius Side-Discharge or Rear-Discharge Riding Mower

Model No. 144-1992

Installation Instructions

Installation

Loose Parts

Use the chart below to verify that all parts have been shipped.

Description	Qty.	Use
No parts required	–	Prepare the machine.
LED light	2	Install the light kit (for machines with a round roll bar).
Hex-head screw (5/16 x 1 inch)—included with the LED light	2	
Locknut (5/16 inch)—included with the LED light	2	
Tube clamp	2	
Wire harness	1	
Rocker switch	1	
Cable tie	14	
LED light	2	Install the light kit (for machines with a square roll bar).
Hex-head screw (5/16 x 1 inch)—included with the LED light	2	
Locknut (5/16 inch)—included with the LED light	2	
Wire harness	1	
Rocker switch	1	
Cable tie	14	
Light-mount plate	2	
U-bolt	2	
Locknut (3/8 inch)	4	

Preparing the Machine

1. Park the machine on a level surface.
2. Disengage the blade-control switch.
3. Move the motion-control levers outward to the NEUTRAL-LOCK position.
4. Engage the parking brake.
5. Shut off the engine and remove the key.



Installing the Light Kit

For Machines with a Round Roll Bar

1. Slide or tip the seat forward.
2. Secure the 2 tube clamps to the roll bar in the desired location (Figure 1).

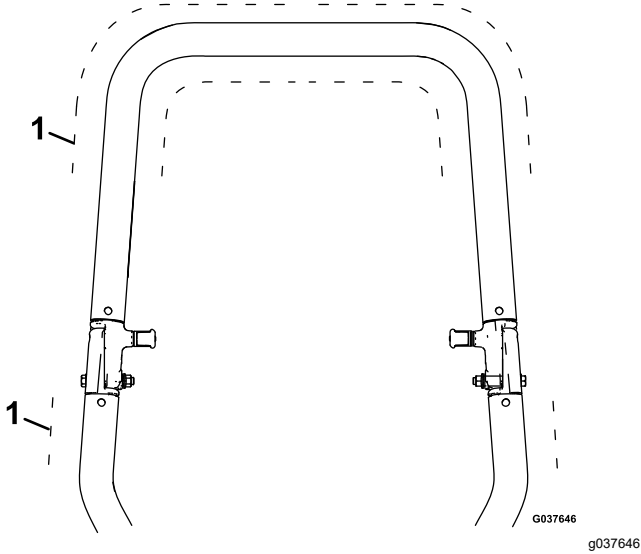


Figure 1

1. Mounting locations

3. Secure the 2 LED lights to the 2 tube clamps using the 2 hex-head screw (5/16 x 1 inch) and 2 locknuts (5/16 inch) as shown in Figure 2.

Note: Do not install the LED lights where they cover ROPS decals.

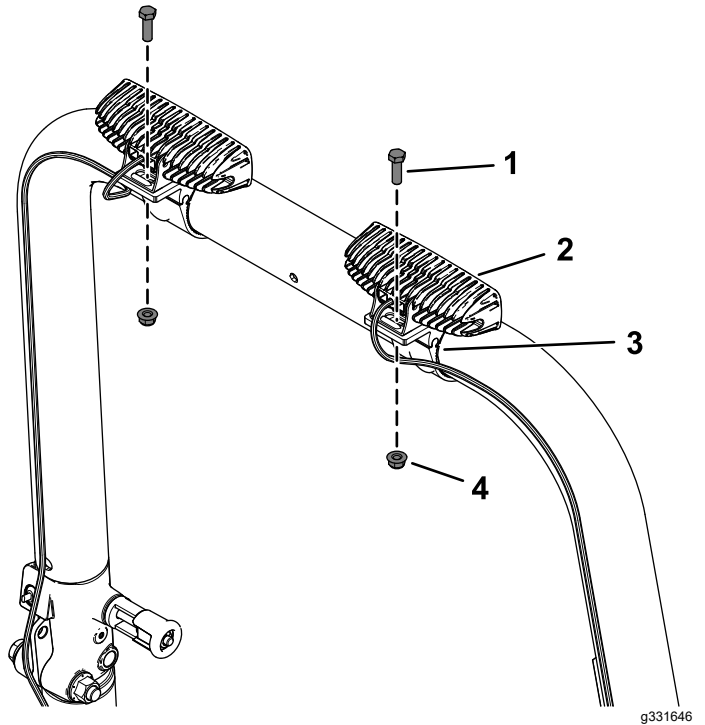
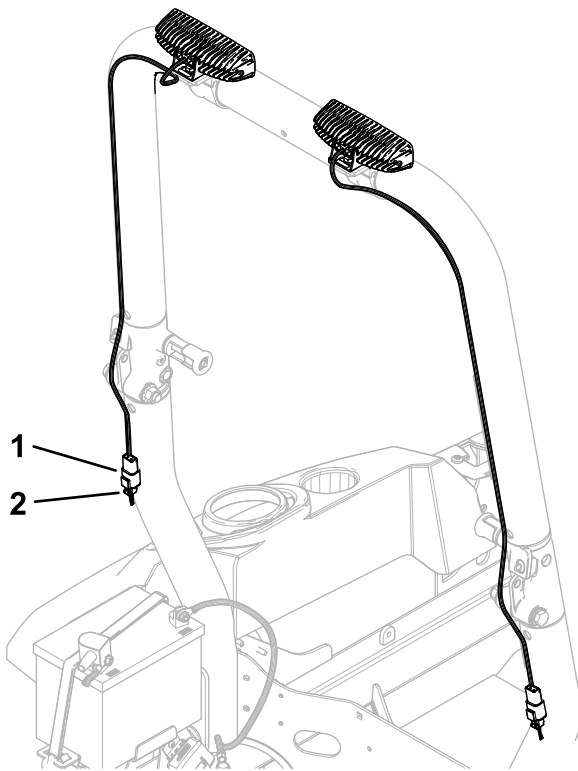


Figure 2

1. Hex-head screw (5/16 x 1 inch)
2. LED light
3. Tube clamp
4. Locknut (5/16 inch)

- Connect the 2 LED light wire-harness connectors to the main light harness (Figure 3).



g331645

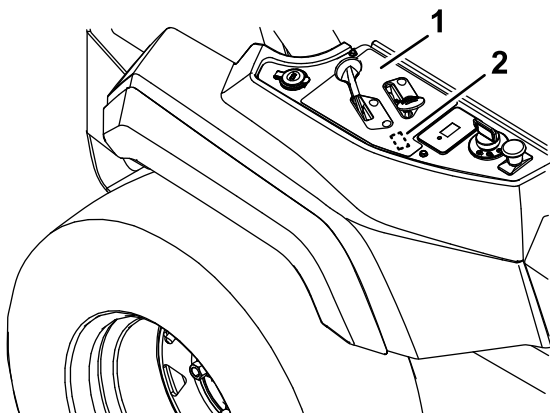
Figure 3

- LED light wire-harness connector
- Main light harness connector

- Remove and retain the 2 screws that secure the control panel to the right fender.

Gently lift the panel and turn it over.

- Using the control panel as a guide, carefully cut out the switch opening in the throttle/choke decal (Figure 4).



G035547

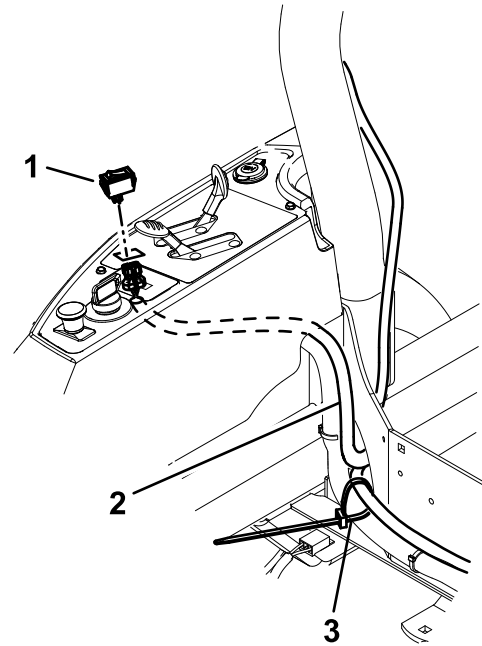
g035547

Figure 4

- Throttle/choke decal
- Cut out here.

- Separate the light switch from the wire harness.
- Route the light harness under the ROPS mounting frame and pass the wires through the rectangular cutout on the control panel (Figure 5).
- Place the light switch on the top side of the control panel and connect it to the light wire harness (Figure 5).

Ensure that the connectors are fully inserted onto the terminals. Carefully snap the switch into the cutout.



g331644

Figure 5

- Switch
- Light wire harness
- Cable tie

- Secure the control panel to right fender using the previously removed screws.
- Loosely secure the light harness to the main harness using cable ties (Figure 5).
- Remove and retain the plug from the accessory connector on the machine harness. Connect the accessory connector to the light harness and secure the 2 harnesses using cable ties.

13. Coil the excess wire as necessary and use the remaining cable ties to secure the light harness to the machine (Figure 6).

Note: Ensure that the you can lower, raise, and lock the roll bar into place without pinching or damaging the wire harness.

Note: Ensure that cable ties do not cover ROPS decals.

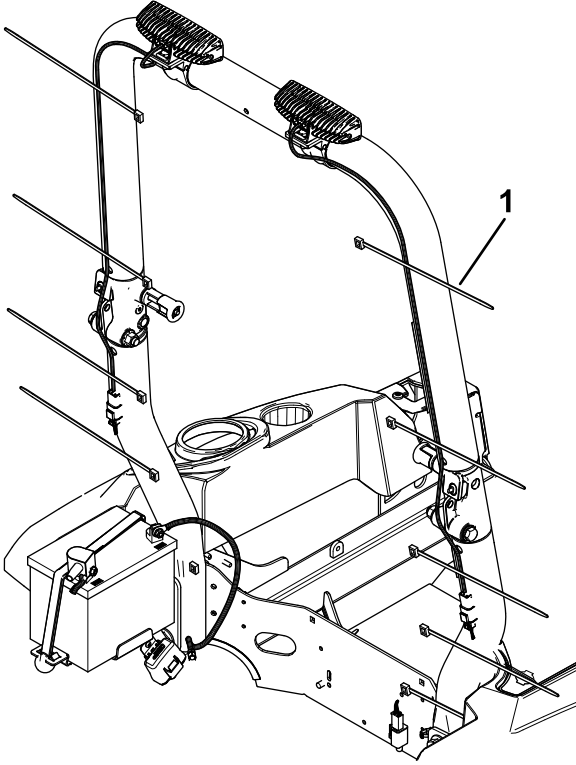


Figure 6

g331643

1. Cable tie
-

Installing the Light Kit

For Machines with a Square Roll Bar

1. Slide or tip the seat forward.
2. Secure the 2 light-mount plates to the roll bar using 2 U-bolts and 2 locknuts (3/8 inch) in the desired location (Figure 7).

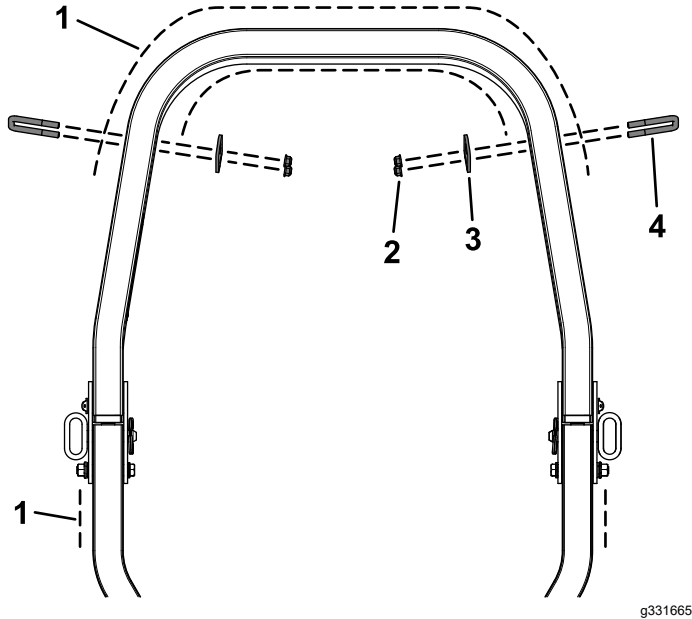


Figure 7

- | | |
|-----------------------|----------------------|
| 1. Mounting locations | 3. Light-mount plate |
| 2. Locknut (3/8 inch) | 4. U-bolt |

3. Secure the 2 LED lights to the 2 light-mount plates using the 2 hex-head screw (5/16 x 1 inch) and 2 locknuts (5/16 inch) as shown in Figure 8.

Note: Do not install the LED lights where they cover ROPS decals.

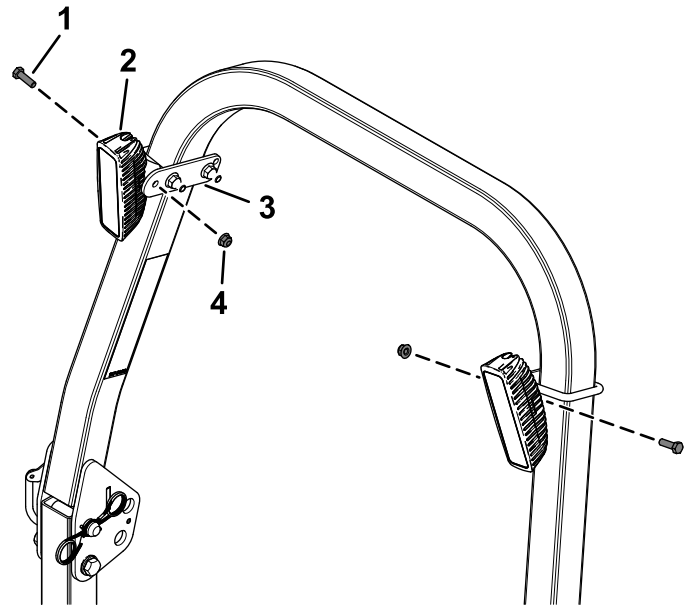


Figure 8

- | | |
|-----------------------------------|------------------------|
| 1. Hex-head screw (5/16 x 1 inch) | 3. Light-mount plate |
| 2. LED light | 4. Locknut (5/16 inch) |

4. Connect the 2 LED light wire-harness connectors to the main light harness (Figure 3).
5. Remove and retain the 2 screws that secure the control panel to the right fender.

Gently lift the panel and turn it over.

6. Using the control panel as a guide, carefully cut out the switch opening in the throttle/choke decal (Figure 4).
7. Separate the light switch from the wire harness.
8. Route the light harness under the ROPS mounting frame and pass the wires through the rectangular cutout on the control panel (Figure 5).
9. Place the light switch on the top side of the control panel and connect it to the light wire harness (Figure 5).
Ensure that the connectors are fully inserted onto the terminals. Carefully snap the switch into the cutout.
10. Secure the control panel to right fender using the previously removed screws.
11. Loosely secure the light harness to the main harness using cable ties (Figure 5).

12. Remove and retain the plug from the accessory connector on the machine harness. Connect the accessory connector to the light harness and secure the 2 harnesses using cable ties.
13. Coil the excess wire as necessary and use the remaining cable ties to secure the light harness to the machine ([Figure 6](#)).

Note: Ensure that the you can lower, raise, and lock the roll bar into place without pinching or damaging the wire harness.

Note: Ensure that cable ties do not cover ROPS decals.

Scheinwerfer-Kit

Nullwendekreismäher mit Seitenauswurf oder Aufsitzmäher mit Heckauswurf

Modellnr. 144-1992

Installationsanweisungen

Installation

Einzelteile

Prüfen Sie anhand der nachstehenden Tabelle, dass Sie alle im Lieferumfang enthaltenen Teile erhalten haben.

Beschreibung	Menge	Verwendung
Keine Teile werden benötigt	–	Vorbereiten der Maschine.
LED-Lampe	2	Einbau des Scheinwerfer-Kits (für Maschinen mit einem runden Überrollbügel).
Sechskantschraube (5/16" x 1") – im Lieferumfang der LED-Lampe enthalten	2	
Sicherungsmutter (5/16") – im Lieferumfang der LED-Lampe enthalten	2	
Schlauchklemme	2	
Kabelbaum	1	
Kippschalter	1	
Kabelbinder	14	
LED-Lampe	2	Einbau des Scheinwerfer-Kits (für Maschinen mit einem quadratischen Überrollbügel).
Sechskantschraube (5/16" x 1") - im Lieferumfang der LED-Lampe enthalten	2	
Sicherungsmutter (5/16") - im Lieferumfang der LED-Lampe enthalten	2	
Kabelbaum	1	
Kippschalter	1	
Kabelbinder	14	
Montageplatte der Lampe	2	
U-Bügel	2	
Sicherungsmutter (3/8")	4	

Vorbereiten der Maschine

1. Parken Sie die Maschine auf einer ebenen Fläche.
2. Kuppeln Sie den Zapfwellenantriebsschalter aus.
3. Schieben Sie die Fahrtriebshebel nach außen in die ARRETIERTE NEUTRAL-Stellung.
4. Aktivieren Sie die Feststellbremse.
5. Stellen Sie den Motor ab und ziehen Sie den Schlüssel ab.



Einbau des Scheinwerfer-Kits

Für Maschinen mit einem runden Überrollbügel

1. Schieben oder kippen Sie den Sitz nach vorne.
2. Befestigen Sie die 2 Rohrklammern am Überrollbügel an der gewünschten Stelle ([Bild 1](#)).

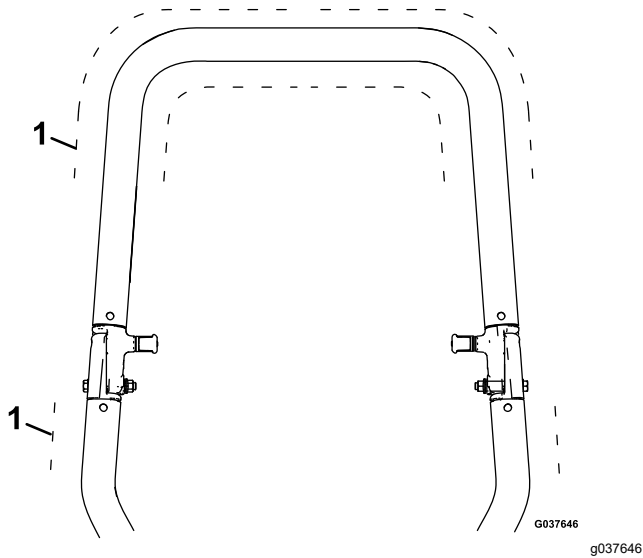


Bild 1

1. Befestigungsstellen

3. Befestigen Sie die beiden LED-Leuchten mit zwei Sechskantschrauben (5/16" x 1") und zwei Sicherungsmuttern (5/16") an den Rohrklammern, wie in [Bild 2](#) dargestellt.

Hinweis: Installieren Sie die LED-Leuchten nicht an den Stellen, an denen sie Aufkleber am Überrollbügel verdecken.

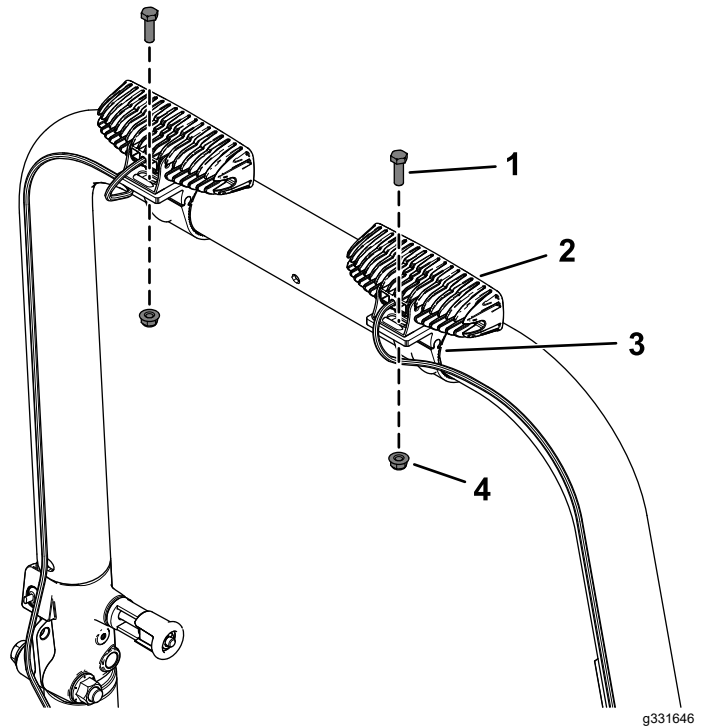


Bild 2

- | | |
|-----------------------------------|-----------------------------|
| 1. Sechskantschraube (5/16" x 1") | 3. Schlauchklemme |
| 2. LED-Leuchte | 4. Sicherungsmutter (5/16") |

4. Verbinden Sie die beiden Anschlüsse des Kabelbaums der LED-Leuchten mit dem Kabelbaum der Hauptbeleuchtung (Bild 3).

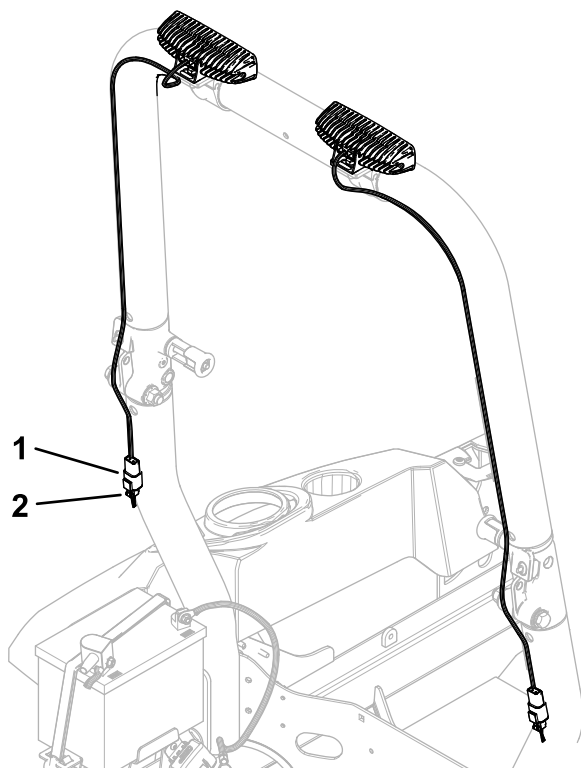
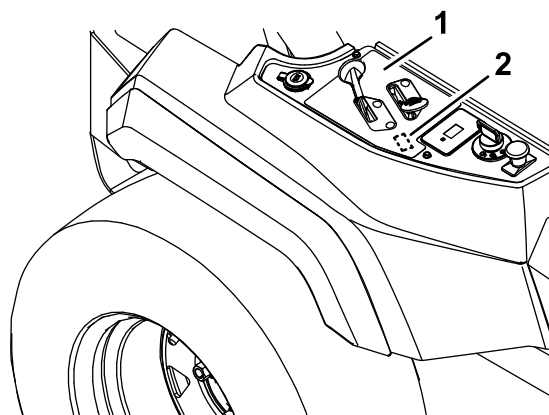


Bild 3

g331645

1. Anschluss des Kabelbaums der LED-Leuchte
2. Kabelbaum der Hauptbeleuchtung



G035547

g035547

Bild 4

1. Aufkleber Gasbedienungshebel/Choke
2. Hier ausschneiden.

5. Entfernen und bewahren Sie die beiden Schrauben auf, mit denen das Bedienfeld am rechten Kotflügel befestigt ist.
Heben Sie das Bedienfeld vorsichtig an und drehen Sie es um.
6. Schneiden Sie die Schalteröffnung am Aufkleber des Gasbedienungshebels/Chokes (Bild 4) vorsichtig aus, indem Sie das Bedienfeld als Schablone verwenden.

7. Trennen Sie den Lichtschalter vom Kabelbaum.
8. Verlegen Sie den Kabelbaum der Leuchten unter dem Montagerahmen des Überrollbügels und führen Sie die Kabel durch den rechteckigen Ausschnitt auf das Bedienfeld (Bild 5).
9. Platzieren Sie den Lichtschalter auf der Oberseite des Bedienfelds und schließen Sie ihn an den Beleuchtungskabelbaum an (Bild 5).

Stellen Sie sicher, dass die Anschlüsse vollständig auf die Stecker gesteckt sind. Lassen Sie den Schalter vorsichtig in den Ausschnitt einrasten.

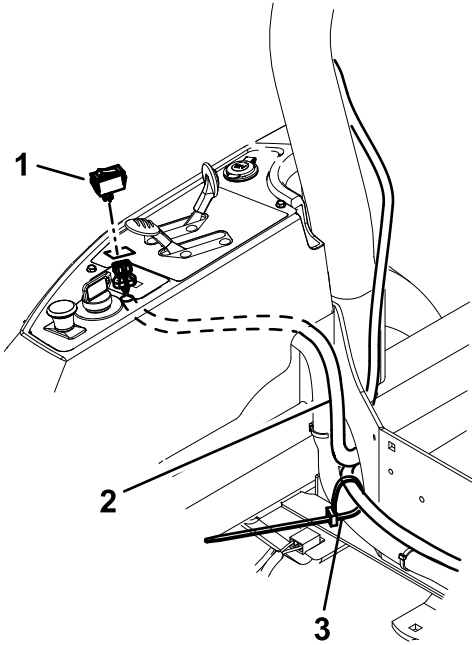


Bild 5

g331644

- | | |
|--------------------------|----------------|
| 1. Schalter | 3. Kabelbinder |
| 2. Beleuchtungskabelbaum | |

13. Wickeln Sie das überschüssige Kabel nach Bedarf auf und verwenden Sie die restlichen Kabelbinder, um den Beleuchtungskabelbaum an der Maschine zu befestigen (Bild 6).

Hinweis: Vergewissern Sie sich, dass Sie den Überrollbügel auf- und zuklappen und verriegeln können, ohne den Kabelbaum einzuklemmen oder zu beschädigen.

Hinweis: Stellen Sie sicher, dass die Kabelbinder die Aufkleber am Überrollbügel nicht verdecken.

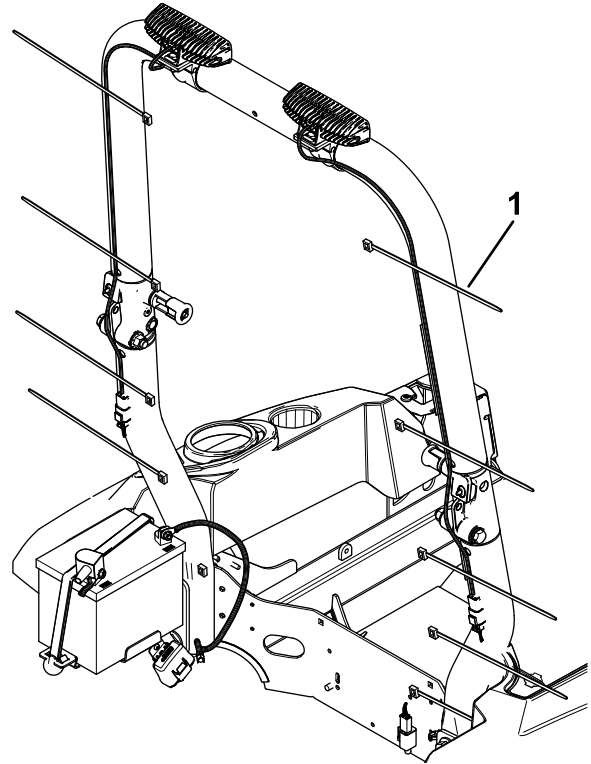


Bild 6

g331643

1. Kabelbinder

10. Befestigen Sie das Bedienfeld mit den zuvor entfernten Schrauben am rechten Kotflügel.
11. Befestigen Sie den Beleuchtungskabelbaum mit Kabelbindern lose am Hauptkabelbaum (Bild 5).
12. Entfernen Sie den Stecker vom Anschluss des Anbaugeräts am Maschinenkabelbaum und halten Sie ihn fest. Verbinden Sie den Anschluss des Anbaugeräts mit dem Beleuchtungskabelbaum und befestigen Sie die beiden Kabelbäume mit Kabelbindern.

Einbau des Scheinwerfer-Kits

Für Maschinen mit einem quadratischen Überrollbügel

1. Schieben oder kippen Sie den Sitz nach vorne.
2. Befestigen Sie die beiden Montageplatten der Lampe mit zwei Bügelschrauben und zwei Sicherungsmuttern ($\frac{3}{8}$ ") an der gewünschten Stelle am Überrollbügel (Bild 7).

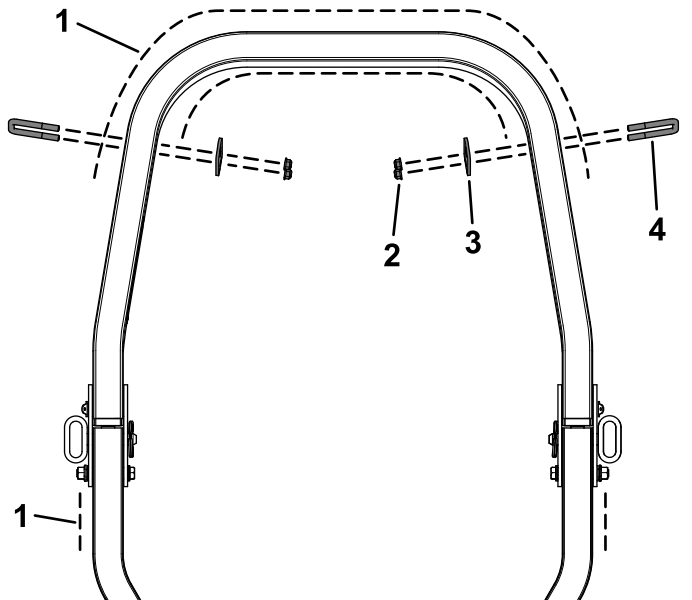


Bild 7

g331665

1. Befestigungsstellen
2. Sicherungsmutter ($\frac{3}{8}$ ")
3. Montageplatte der Lampe
4. U-Bügel

3. Befestigen Sie die beiden LED-Leuchten mit zwei Sechskantschrauben ($\frac{5}{16}$ " x 1") und zwei Sicherungsmuttern ($\frac{5}{16}$ ") an den beiden Montageplatten der Lampen, wie in Bild 8 dargestellt.

Hinweis: Installieren Sie die LED-Leuchten nicht an den Stellen, an denen sie Aufkleber am Überrollbügel verdecken.

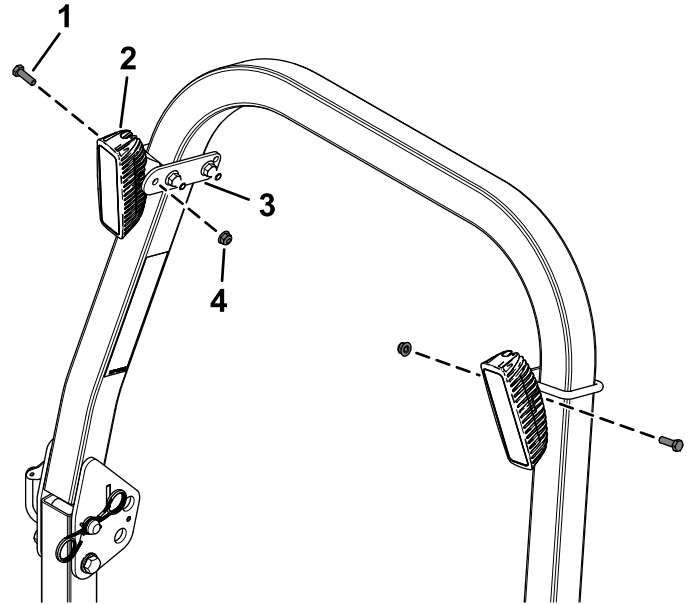


Bild 8

g331666

1. Sechskantschraube ($\frac{5}{16}$ " x 1")
2. LED-Leuchte
3. Montageplatte der Lampe
4. Sicherungsmutter ($\frac{5}{16}$ ")

4. Verbinden Sie die beiden Anschlüsse des Kabelbaums der LED-Leuchten mit dem Kabelbaum der Hauptbeleuchtung (Bild 3).
5. Entfernen und bewahren Sie die beiden Schrauben auf, mit denen das Bedienfeld am rechten Kotflügel befestigt ist.
Heben Sie das Bedienfeld vorsichtig an und drehen Sie es um.
6. Schneiden Sie die Schalteröffnung am Aufkleber des Gasbedienungshebels/Chokes (Bild 4) vorsichtig aus, indem Sie das Bedienfeld als Schablone verwenden.
7. Trennen Sie den Lichtschalter vom Kabelbaum.
8. Verlegen Sie den Kabelbaum der Leuchten unter dem Montagerahmen des Überrollbügels und führen Sie die Kabel durch den rechteckigen Ausschnitt auf das Bedienfeld (Bild 5).
9. Platzieren Sie den Lichtschalter auf der Oberseite des Bedienfelds und schließen Sie ihn an den Beleuchtungskabelbaum an (Bild 5).

Stellen Sie sicher, dass die Anschlüsse vollständig auf die Stecker gesteckt sind. Lassen Sie den Schalter vorsichtig in den Ausschnitt einrasten.

10. Befestigen Sie das Bedienfeld mit den zuvor entfernten Schrauben am rechten Kotflügel.
11. Befestigen Sie den Beleuchtungskabelbaum mit Kabelbindern lose am Hauptkabelbaum (Bild 5).
12. Entfernen Sie den Stecker vom Anschluss des Anbaugeräts am Maschinenkabelbaum und halten Sie ihn fest. Verbinden Sie den Anschluss des Anbaugeräts mit dem Beleuchtungskabelbaum und befestigen Sie die beiden Kabelbäume mit Kabelbindern.
13. Wickeln Sie das überschüssige Kabel nach Bedarf auf und verwenden Sie die restlichen Kabelbinder, um den Beleuchtungskabelbaum an der Maschine zu befestigen (Bild 6).

Hinweis: Vergewissern Sie sich, dass Sie den Überrollbügel auf- und zuklappen und verriegeln können, ohne den Kabelbaum einzuklemmen oder zu beschädigen.

Hinweis: Stellen Sie sicher, dass die Kabelbinder die Aufkleber am Überrollbügel nicht verdecken.

Kit d'éclairage

Tondeuse autoportée à rayon de braquage zéro et éjection latérale ou arrière

N° de modèle 144-1992

Instructions de montage

Montage

Pièces détachées

Reportez-vous au tableau ci-dessous pour vérifier si toutes les pièces ont été expédiées.

Description	Qté	Utilisation
Aucune pièce requise	–	Préparation de la machine.
Feu à LED	2	Installation du kit d'éclairage (modèles avec arceau de sécurité rond).
Vis à tête hexagonale (5/16" x 1") – inclus avec le feu à LED	2	
Contre-écrou (5/16") – inclus avec le feu à LED	2	
Collier de tube	2	
Faisceau de câblage	1	
Interrupteur à bascule	1	
Attache-câble	14	
Feu à LED	2	Installation du kit d'éclairage (modèles avec arceau de sécurité carré).
Vis à tête hexagonale (5/16" x 1") – inclus avec le feu à LED	2	
Contre-écrou (5/16") – inclus avec le feu à LED	2	
Faisceau de câblage	1	
Interrupteur à bascule	1	
Attache-câble	14	
Plaque de montage de feu	2	
Étrier fileté	2	
Contre-écrou (3/8")	4	

Préparation de la machine

1. Garez la machine sur une surface plane et horizontale.
2. Désengagez la commande des lames.
3. Poussez les leviers de commande de déplacement vers l'extérieur à la position de VERROUILLAGE AU POINT MORT.
4. Serrez le frein de stationnement.
5. Coupez le moteur et enlevez la clé.



Installation du kit d'éclairage

Pour modèles avec arceau de sécurité rond

1. Faites coulisser ou basculer le siège en avant.
2. Fixez les 2 colliers de tube à l'emplacement souhaité sur l'arceau de sécurité (Figure 1).

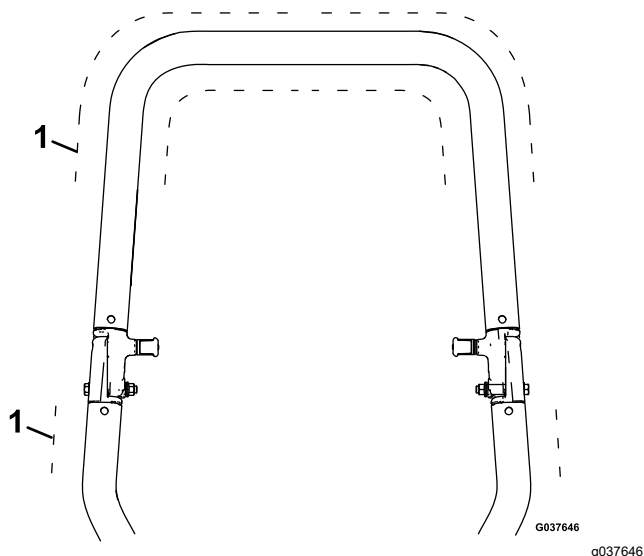


Figure 1

1. Emplacements de montage

3. Fixez les 2 feux à LED sur les 2 colliers de tube à l'aide de 2 vis à tête hexagonale (5/16" x 1") et 2 contre-écrous (5/16"), comme montré à la Figure 2.

Remarque: Ne montez pas les feux à LED à un emplacement où ils masquent les autocollants de l'arceau de sécurité.

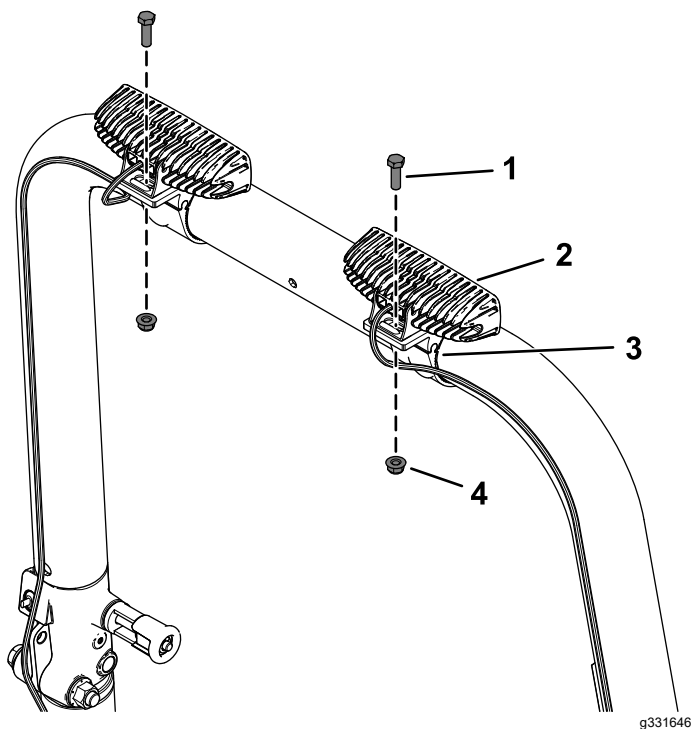


Figure 2

1. Vis à tête hexagonale (5/16" x 1")
2. Feu à LED
3. Collier de tube
4. Contre-écrou (5/16")

4. Branchez les connecteurs de faisceau des 2 feux à LED sur le faisceau de câblage principal (Figure 3).

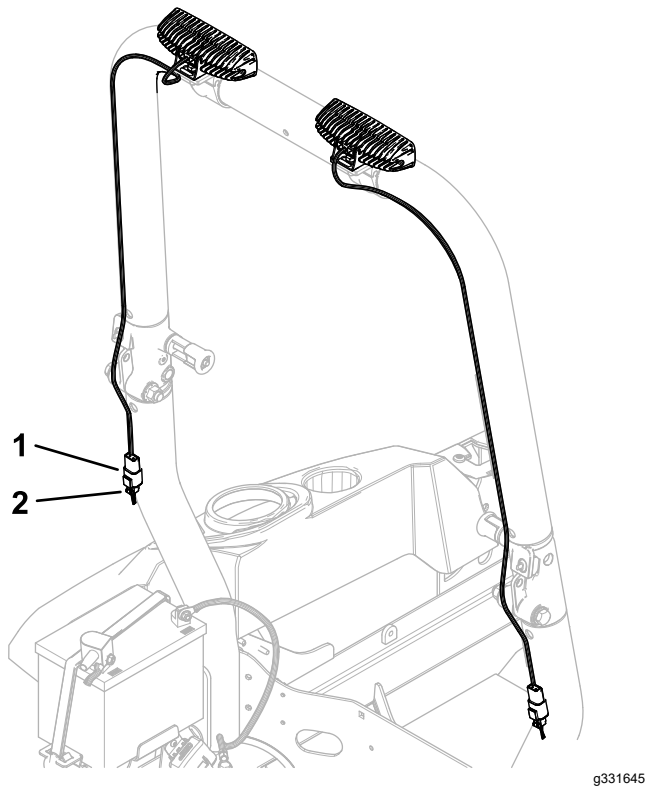


Figure 3

1. Connecteur de faisceau de feu à LED
2. Faisceau câblage principal

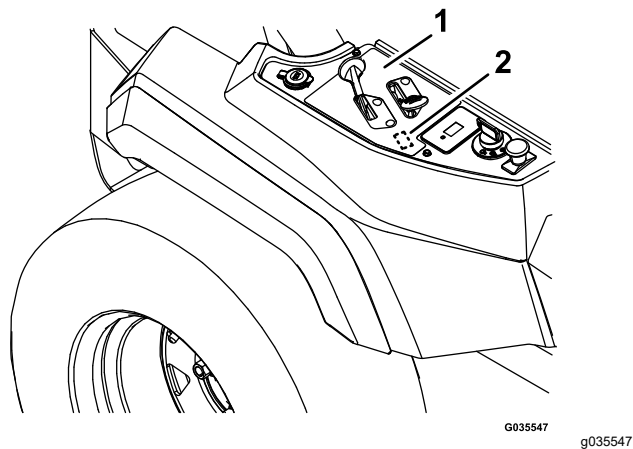


Figure 4

1. Autocollant d'accélérateur/starter
2. Découper ici

5. Retirez, et conservez, les 2 vis qui fixent le panneau de commande sur l'aile droite.
Soulevez délicatement le panneau et retournez-le.
6. En vous servant du panneau de commande comme guide, découper avec précaution l'ouverture de l'interrupteur dans l'autocollant de la commande d'accélérateur/starter (Figure 4).

7. Séparez l'interrupteur d'éclairage du faisceau de câblage.
8. Acheminez le faisceau d'éclairage sous le cadre de montage de l'arceau de sécurité et faites passer les câbles à travers la découpe rectangulaire du panneau de commande (Figure 5).
9. Placez l'interrupteur d'éclairage sur le dessus du panneau de commande et connectez-le au faisceau d'éclairage (Figure 5).

Veillez à insérer complètement les connecteurs sur les bornes. Enclenchez l'interrupteur dans la découpe avec précaution.

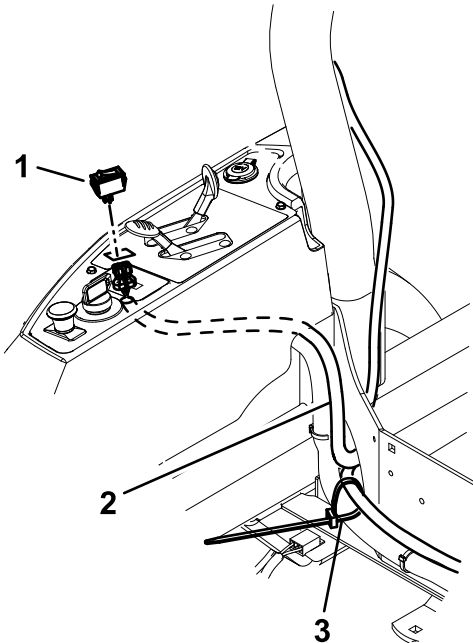


Figure 5

g331644

- | | |
|------------------------------------|------------------|
| 1. Interrupteur | 3. Attache-câble |
| 2. Faisceau de câblage d'éclairage | |

13. Enroulez l'excédent de câble au besoin et attachez le faisceau d'éclairage sur la machine à l'aide des attache-câbles restants (Figure 6).

Remarque: Vérifiez que vous pouvez baisser, lever et verrouiller en place l'arceau de sécurité sans pincer ou endommager le faisceau de câblage.

Remarque: Vérifiez que les attache-câbles ne recouvrent pas les autocollants de l'arceau de sécurité.

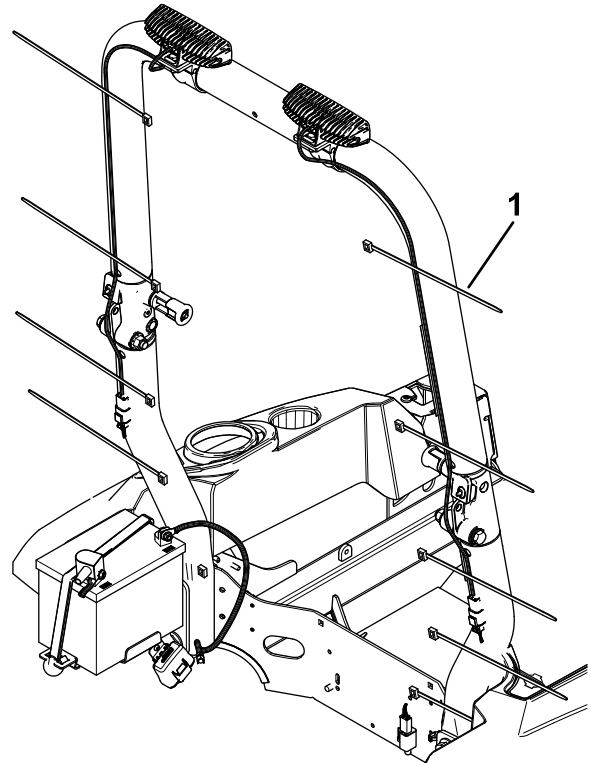


Figure 6

g331643

1. Attache-câble

10. Fixez le panneau de commande sur l'aile droite à l'aide des vis retirées précédemment.
11. Attachez le faisceau d'éclairage sur le faisceau de câblage principal à l'aide d'attache-câbles légèrement serrés (Figure 5).
12. Retirez, et conservez, l'obturateur du connecteur auxiliaire du faisceau de la machine. Branchez le connecteur auxiliaire sur le faisceau d'éclairage et sécurisez les 2 faisceaux avec des attache-câbles.

Installation du kit d'éclairage

Pour modèles avec arceau de sécurité carré

1. Faites coulisser ou basculer le siège en avant.
2. Fixez les 2 plaques de montage sur l'arceau de sécurité à l'emplacement souhaité à l'aide de 2 étriers filetés et 2 contre-écrous ($\frac{3}{8}$ " (Figure 7).

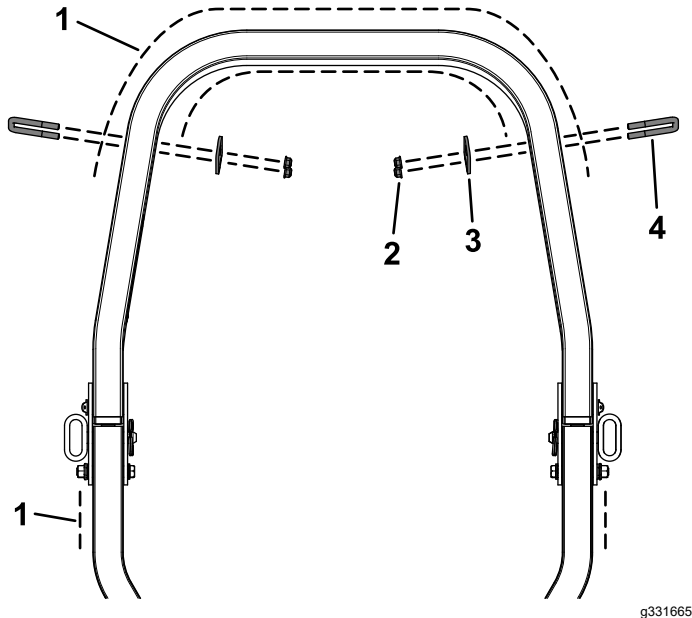


Figure 7

- | | |
|-----------------------------------|-----------------------------|
| 1. Emplacements de montage | 3. Plaque de montage de feu |
| 2. Contre-écrou ($\frac{3}{8}$ " | 4. Étrier fileté |

3. Fixez les 2 feux à LED sur les 2 plaques de montage à l'aide de 2 vis à tête hexagonale ($\frac{5}{16}$ " x 1") et 2 contre-écrous ($\frac{5}{16}$ "), comme montré à la Figure 8.

Remarque: Ne montez pas les feux à LED à un emplacement où ils masquent les autocollants de l'arceau de sécurité.

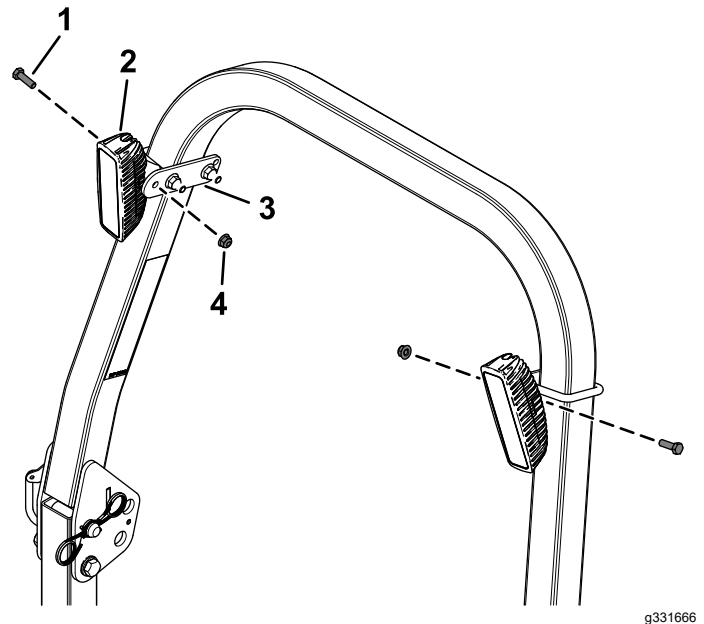


Figure 8

- | | |
|---|------------------------------------|
| 1. Vis à tête hexagonale ($\frac{5}{16}$ " x 1") | 3. Plaque de montage de feu |
| 2. Feu à LED | 4. Contre-écrou ($\frac{5}{16}$ " |

4. Branchez les connecteurs de faisceau des 2 feux à LED sur le faisceau de câblage principal (Figure 3).
5. Retirez, et conservez, les 2 vis qui fixent le panneau de commande sur l'aile droite. Soulevez délicatement le panneau et retournez-le.
6. En vous servant du panneau de commande comme guide, découper avec précaution l'ouverture de l'interrupteur dans l'autocollant de la commande d'accélérateur/starter (Figure 4).
7. Séparez l'interrupteur d'éclairage du faisceau de câblage.
8. Acheminez le faisceau d'éclairage sous le cadre de montage de l'arceau de sécurité et faites passer les câbles à travers la découpe rectangulaire du panneau de commande (Figure 5).
9. Placez l'interrupteur d'éclairage sur le dessus du panneau de commande et connectez-le au faisceau d'éclairage (Figure 5).

Veillez à insérer complètement les connecteurs sur les bornes. Enclenchez l'interrupteur dans la découpe avec précaution.

10. Fixez le panneau de commande sur l'aile droite à l'aide des vis retirées précédemment.
11. Attachez le faisceau d'éclairage sur le faisceau de câblage principal à l'aide d'attache-câbles légèrement serrés (Figure 5).
12. Retirez, et conservez, l'obturateur du connecteur auxiliaire du faisceau de la machine. Branchez le connecteur auxiliaire sur le faisceau d'éclairage et sécurisez les 2 faisceaux avec des attache-câbles.
13. Enroulez l'excédent de câble au besoin et attachez le faisceau d'éclairage sur la machine à l'aide des attache-câbles restants (Figure 6).

Remarque: Vérifiez que vous pouvez baisser, lever et verrouiller en place l'arceau de sécurité sans pincer ou endommager le faisceau de câblage.

Remarque: Vérifiez que les attache-câbles ne recouvrent pas les autocollants de l'arceau de sécurité

Verlichtingsset

Zero-turn zitmaaiers, maaiers met zijafvoer of met achteruitworp

Modelnr.: 144-1992

Installatie-instructies

Installatie

Losse onderdelen

Gebruik onderstaande lijst om te controleren of alle onderdelen zijn geleverd.

Omschrijving	Hoeveelheid	Gebruik
Geen onderdelen vereist	–	De machine voorbereiden.
Ledlamp	2	De verlichtingsset monteren (voor machines met een ronde rolbeugel).
Inbusschroef (5/16" x 1") – meegeleverd met de ledlamp	2	
Borgmoer (5/16") – meegeleverd met de ledlamp	2	
Pijpklem	2	
Kabelboom	1	
Tuimelschakelaar	1	
Kabelbinder	14	
Ledlamp	2	De verlichtingsset monteren (voor machines met een vierkante rolbeugel).
Inbusschroef (5/16" x 1") – meegeleverd met de ledlamp	2	
Borgmoer (5/16") – meegeleverd met de ledlamp	2	
Kabelboom	1	
Tuimelschakelaar	1	
Kabelbinder	14	
Lampbevestigingsplaat	2	
U-bout	2	
Borgmoer (3/8")	4	

De machine voorbereiden

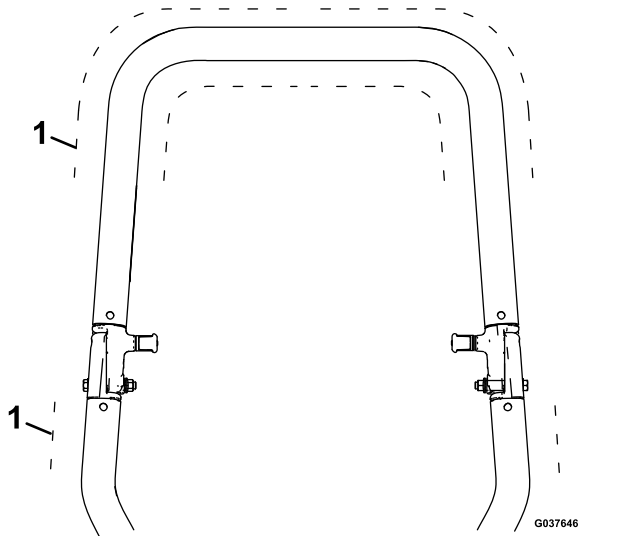
1. Parkeer de machine op een horizontaal oppervlak.
2. Schakel de aftakas uit.
3. Zet de rijhendels naar buiten in de VERGRENDELDE NEUTRAALSTAND.
4. Stel de parkeerrem in werking.
5. Zet de motor af en verwijder het sleuteltje.



De verlichtingsset monteren

Voor machines met een ronde rolbeugel

1. Schuif of kantel de stoel naar voren.
2. Bevestig de 2 pijpklemmen aan de rolbeugel op de gewenste plek ([Figuur 1](#)).

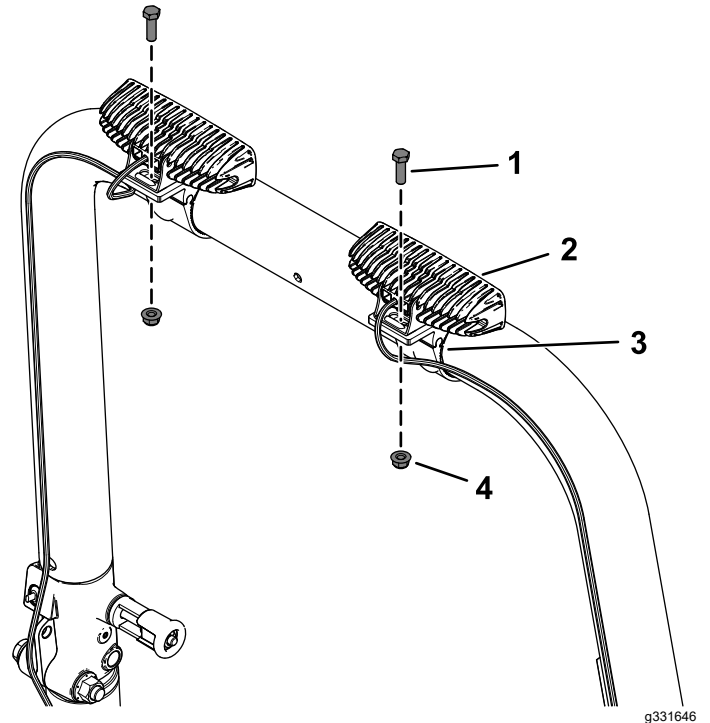


Figuur 1

1. Montagelocaties

3. Bevestig de 2 ledlampen aan de 2 pijpklemmen met de 2 inbusschroeven (5/16" x 1") en 2 borgmoeren (5/16") zoals getoond in [Figuur 2](#).

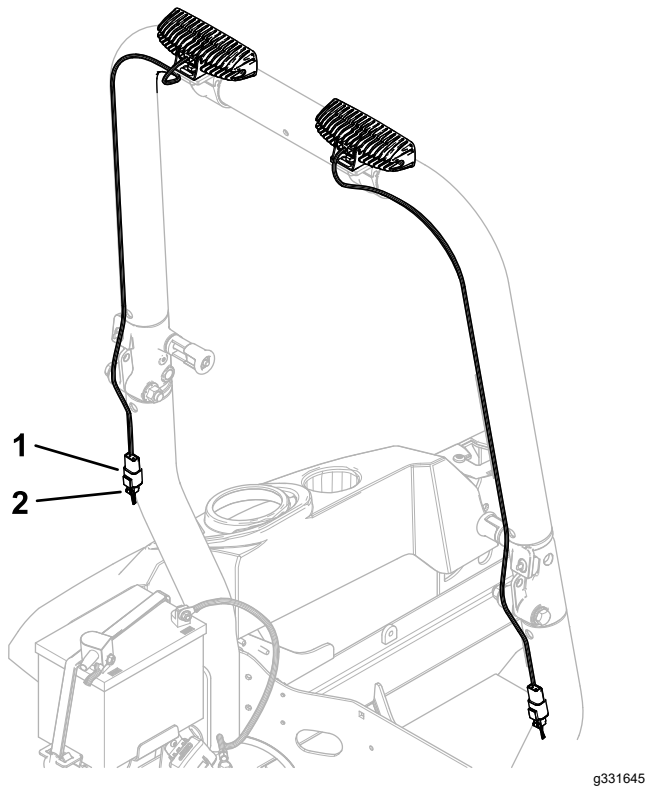
Opmerking: Monteer de ledlampen niet waar ze de rolbeugelstickers bedekken.



Figuur 2

- | | |
|--------------------------------|---------------------|
| 1. Zeskantschroef (5/16" x 1") | 3. Buisklem |
| 2. Ledlamp | 4. Borgmoer (5/16") |

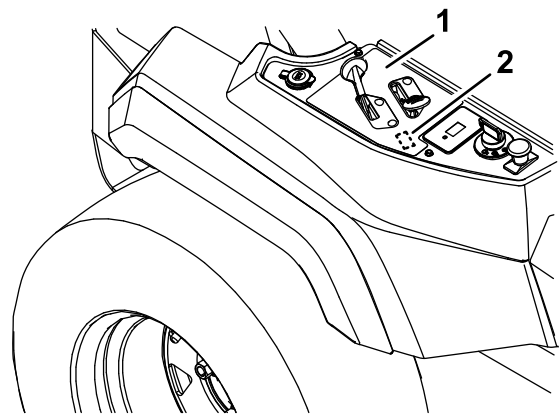
4. Sluit de 2 kabelboomconnectoren van de ledlampen aan op de hoofdkabelboom van de verlichting (Figuur 3).



Figuur 3

g331645

1. Kabelboomconnector van de ledlamp
2. Hoofdkabelboom van de verlichting



G035547

g035547

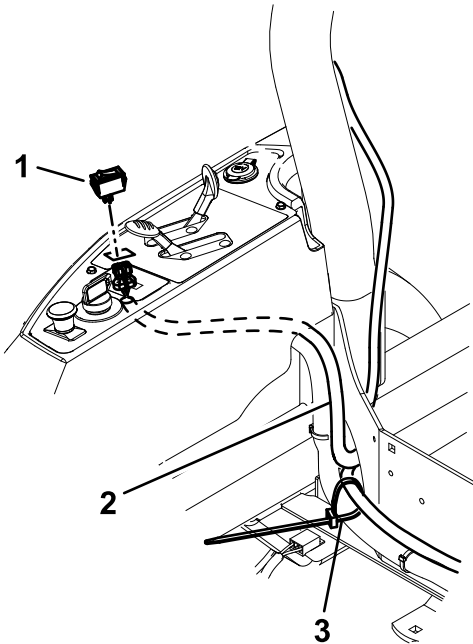
Figuur 4

1. Sticker voor gas-/chokehendel
2. Hier uitsnijden.

5. Verwijder en bewaar de 2 schroeven waarmee het bedieningspaneel is bevestigd aan het rechter spatscherm.
Til het paneel voorzichtig op en draai het om.
6. Gebruik het bedieningspaneel als referentiepunt en snij voorzichtig de opening voor de schakelaar uit in de sticker voor de gas-/chokehendel (Figuur 4).

7. Scheid de lichtschakelaar van de kabelboom.
8. Leid de kabelboom van de verlichting onder het bevestigingsframe van de rolbeugel en steek de draden door de rechthoekige uitsnijding op het bedieningspaneel (Figuur 5).
9. Plaats de lichtschakelaar op de bovenkant van het bedieningspaneel en sluit deze aan op de kabelboom van de verlichting (Figuur 5).

Zorg ervoor dat de connectoren volledig op de polen zitten. Klik de schakelaar voorzichtig in de uitsnijding.



Figuur 5

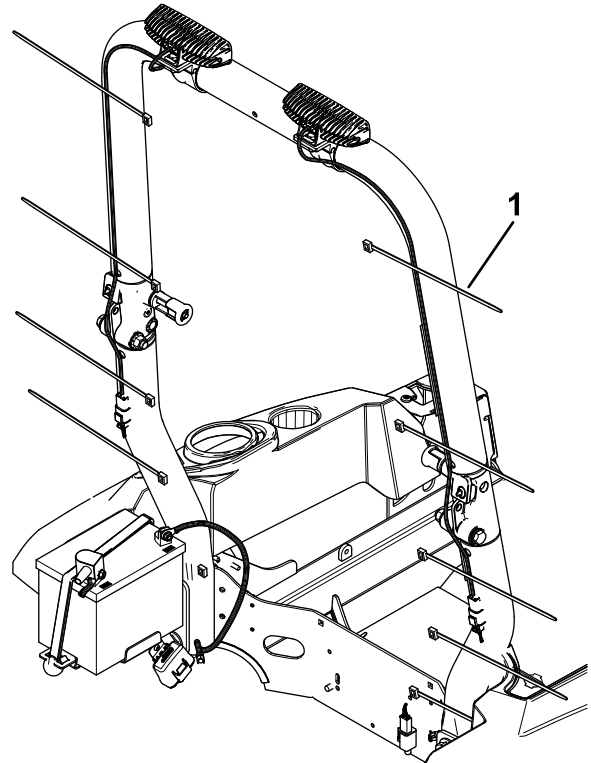
g331644

- | | |
|------------------------------|----------------|
| 1. Schakelaar | 3. Kabelbinder |
| 2. Kabelboom van verlichting | |

13. Rol de overtollige draad indien nodig op en gebruik de resterende kabelbinders om de kabelboom van de verlichting te bevestigen aan de machine (Figuur 6).

Opmerking: Controleer of u de rolbeugel omlaag kunt brengen, omhoog kunt brengen en kunt vergrendelen zonder dat de kabelbomen worden gekneld of beschadigd.

Opmerking: Zorg ervoor dat de kabelbinders de rolbeugelstickers niet bedekken.



Figuur 6

g331643

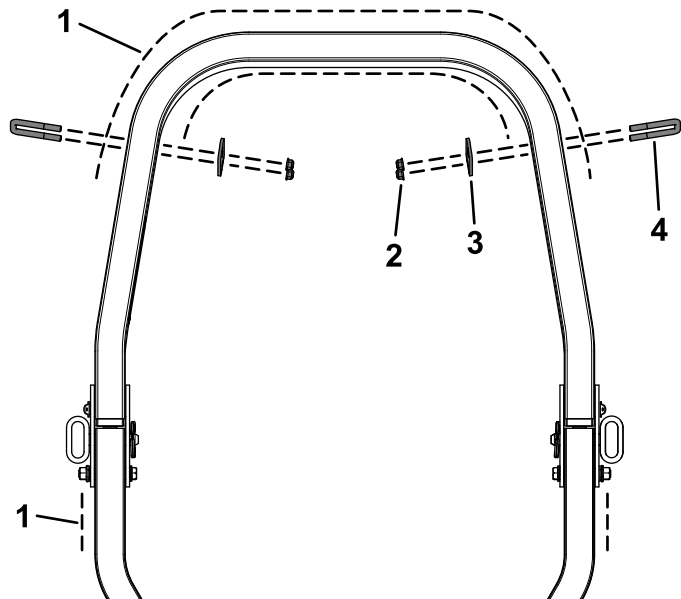
1. Kabelbinder

10. Bevestig het bedieningspaneel aan het rechter spatbord met de eerder verwijderde schroeven.
11. Bevestig de kabelboom van de verlichting losjes aan de hoofdkabelboom met kabelbinders (Figuur 5).
12. Verwijder en bewaar de plug van de connector van de accessoires op de machinekabelboom. Sluit de connector van de accessoires aan op de kabelboom van de verlichting en bevestig de 2 kabelbomen met kabelbinders.

De verlichtingsset monteren

Voor machines met een vierkante rolbeugel

1. Schuif of kantel de stoel naar voren.
2. Bevestig de 2 lampbevestigingsplaten aan de rolbeugel met 2 U-bouten en 2 borgmoeren ($\frac{3}{8}$ ") op de gewenste locatie (Figuur 7).



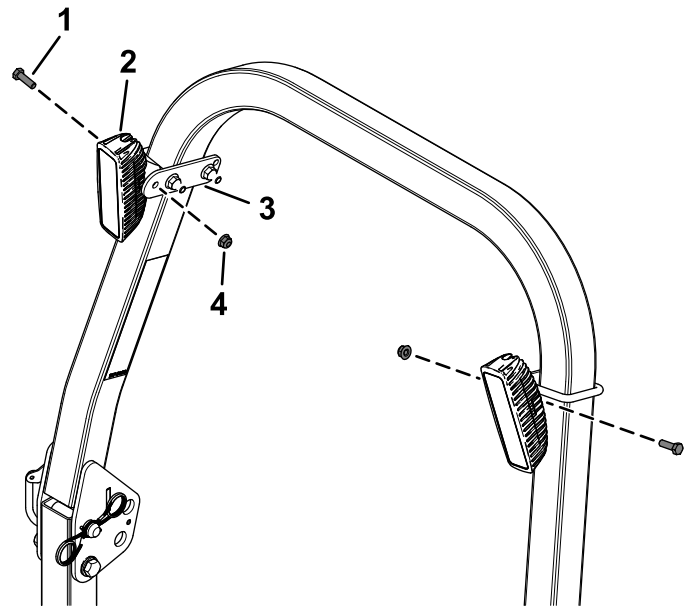
Figuur 7

g331665

- | | |
|--------------------------------|--------------------------|
| 1. Montagelocaties | 3. Lampbevestigingsplaat |
| 2. Borgmoer ($\frac{3}{8}$ ") | 4. U-bout |

3. Bevestig de 2 ledlampen aan de 2 lampbevestigingsplaten met de 2 inbusschroeven ($\frac{5}{16}$ " x 1") en 2 borgmoeren ($\frac{5}{16}$ ") zoals getoond in Figuur 8.

Opmerking: Monteer de ledlampen niet waar ze de rolbeugelstickers bedekken.



Figuur 8

g331666

- | | |
|--|---------------------------------|
| 1. Inbusschroef ($\frac{5}{16}$ " x 1") | 3. Lampbevestigingsplaat |
| 2. Ledlamp | 4. Borgmoer ($\frac{5}{16}$ ") |

4. Sluit de 2 kabelboomconnectoren van de ledlamp aan op de hoofdkabelboom van de verlichting (Figuur 3).
5. Verwijder en bewaar de 2 schroeven waarmee het bedieningspaneel is bevestigd aan het rechter spatscherm.
Til het paneel voorzichtig op en draai het om.
6. Gebruik het bedieningspaneel als referentiepunt en snij voorzichtig de opening voor de schakelaar uit in de sticker voor de gas-/chokehendel (Figuur 4).
7. Scheid de lichtschakelaar van de kabelboom.
8. Leid de kabelboom van de verlichting onder het bevestigingsframe van de rolbeugel en steek de draden door de rechthoekige uitsnijding op het bedieningspaneel (Figuur 5).
9. Plaats de lichtschakelaar op de bovenkant van het bedieningspaneel en sluit deze aan op de kabelboom van de verlichting (Figuur 5).
Zorg ervoor dat de connectoren volledig op de polen zitten. Klik de schakelaar voorzichtig in de uitsnijding.
10. Bevestig het bedieningspaneel aan het rechter spatbord met de eerder verwijderde schroeven.

11. Bevestig de kabelboom van de verlichting losjes aan de hoofdkabelboom met kabelbinders (Figuur 5)
12. Verwijder en bewaar de plug van de connector van de accessoires op de machinekabelboom. Sluit de connector van de accessoires aan op de kabelboom van de verlichting en bevestig de 2 kabelbomen met kabelbinders.
13. Rol de overtollige draad indien nodig op en gebruik de resterende kabelbinders om de kabelboom van de verlichting te bevestigen aan de machine (Figuur 6)

Opmerking: Controleer of u de rolbeugel omlaag kunt brengen, omhoog kunt brengen en kunt vergrendelen zonder dat de kabelbomen worden gekneld of beschadigd.

Opmerking: Zorg ervoor dat de kabelbinders de rolbeugelstickers niet bedekken.

Opmerkingen:

