

Lampsats

Åkgräsklippare med nollsvängradie och sidoutkast eller bakre utkast

Modellnr 144-1992

Monteringsanvisningar

Montering

Lösa delar

Använd diagrammet nedan för att kontrollera att alla delar finns med.

Beskrivning	Antal	Användning
Inga delar krävs	–	Förbereda maskinen.
Lysdiod	2	Montera lampsatsen (för maskiner med rund störbåge).
Sexkantsskruv (5/16 x 1 tum) – medföljer LED-lampan	2	
Låsmutter (5/16 tum) – medföljer LED-lampan	2	
Rörklämma	2	
Kablage	1	
Vippomkopplare	1	
Kabelband	14	
Lysdiod	2	
Sexkantsskruv (5/16 x 1 tum) – medföljer LED-lampan	2	
Låsmutter (5/16 tum) – medföljer LED-lampan	2	
Kablage	1	
Vippomkopplare	1	
Kabelband	14	
Lampfästplatta	2	
U-skruv	2	
Låsmutter (3/8 tum)	4	

Förbereda maskinen

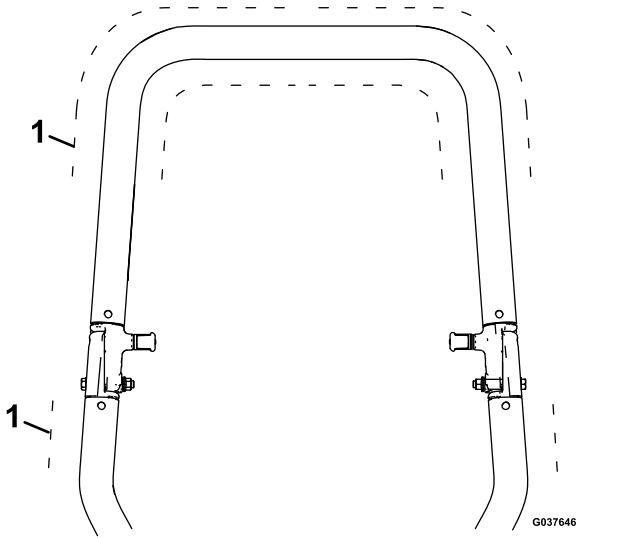
1. Parkera maskinen på en plan yta.
2. Koppla ur knivstyrningsbrytaren.
3. För rörelsereglagen utåt till det NEUTRALA LÄSLÄGET.
4. Koppla in parkeringsbromsen.
5. Stäng av motorn och ta ut nyckeln.



Montera lampsatsen

För maskiner med rund störbåge

1. Skjut eller luta sätet framåt.
2. Fäst de två rörklämmorna på önskad plats på störbågen (Figur 1).

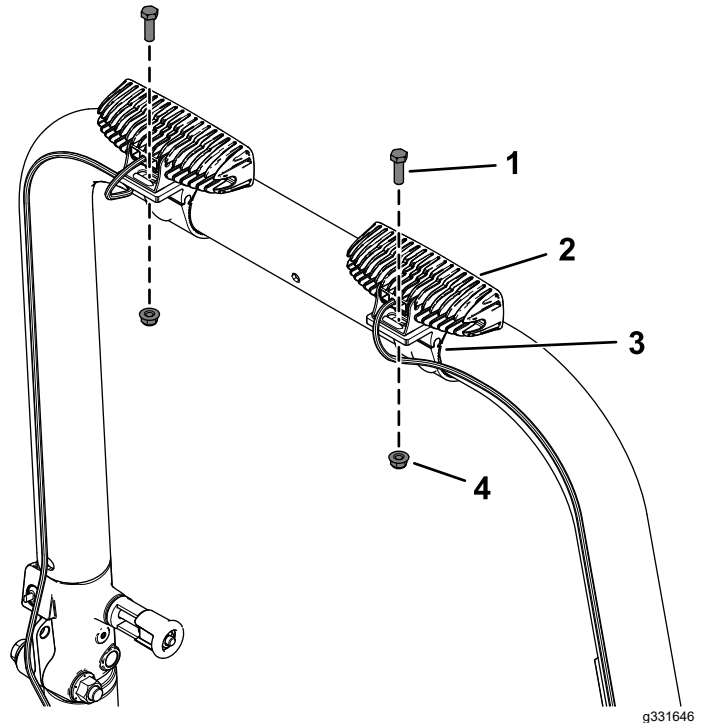


Figur 1

1. Monteringsplatser

3. Fäst de två LED-lamporna på de två rörklämmorna med de två sexkantsskruvarna (5/16 x 1 tum) och två låsmutter (5/16 tum) enligt Figur 2.

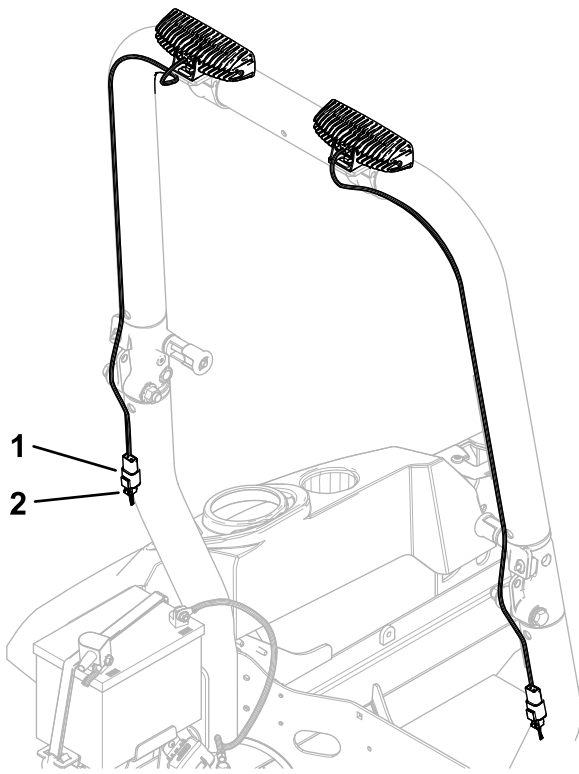
Obs: Montera inte LED-lamporna så att de täcker vältskyddsdekaler.



Figur 2

- | | |
|---------------------------------|-------------------------|
| 1. Sexkantsskruv (5/16 x 1 tum) | 3. Rörklämma |
| 2. LED-lampa | 4. Låsmutter (5/16 tum) |

4. Anslut de två LED-lampornas kablagekontakter till huvudlampkablagen (Figur 3).

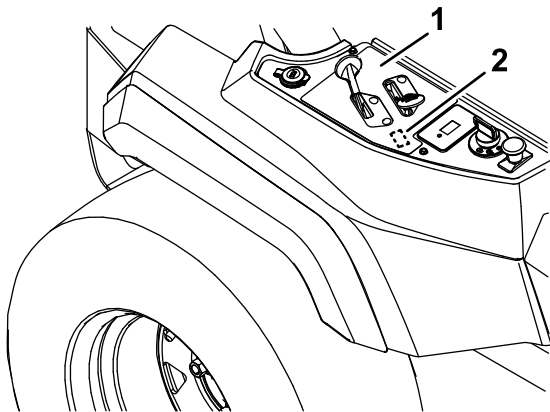


Figur 3

g331645

- | | |
|----------------------------------|----------------------|
| 1. LED-lampans
kablagekontakt | 2. Huvudlampskablage |
|----------------------------------|----------------------|

5. Ta bort och spara de två skruvarna som fäster kontrollpanelen på den högra stänkskärmen. Lyft försiktigt panelen och vänd på den.
6. Använd kontrollpanelen som en guide och skär försiktigt ut omkopplarpöppningen i gas-/chokedekalen (Figur 4).



Figur 4

g035547

g035547

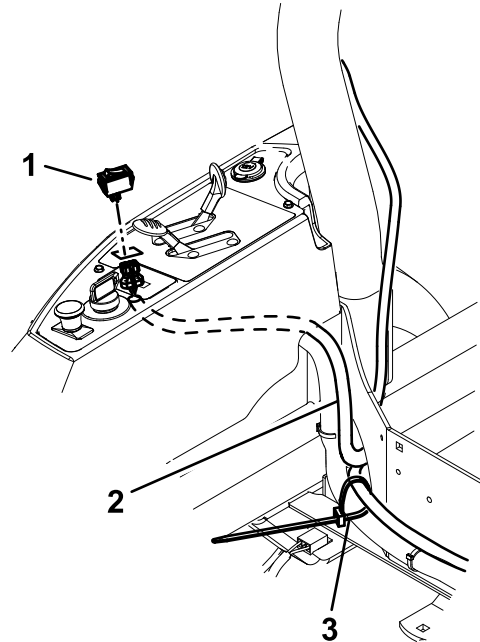
- | | |
|--------------------|--------------|
| 1. Gas-/chokedekal | 2. Skär här. |
|--------------------|--------------|

7. Separera ljusomkopplaren från kablaget.
8. Dra lampkablaget under vältskyddets monteringsram och för kablarna genom den

rektangulära utskärningen på kontrollpanelen (Figur 5).

9. Placera ljusomkopplaren på kontrollpanelens ovansida och anslut den till lampkablaget (Figur 5).

Säkerställ att kontaktarna är ordentligt isatta i terminalerna. Snäpp försiktigt in omkopplaren i utskärningen.



Figur 5

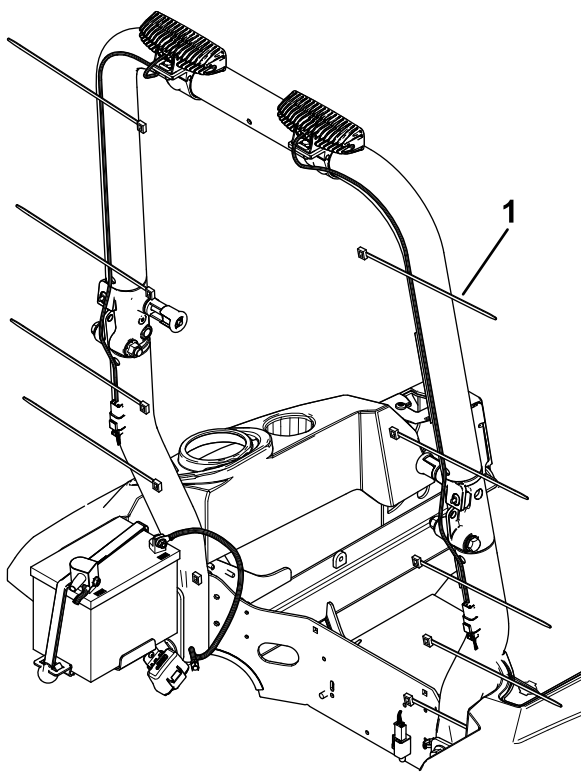
g331644

- | | |
|----------------|--------------|
| 1. Omkopplare | 3. Kabelband |
| 2. Lampkablage | |

10. Fäst kontrollpanelen på höger stänkskärm med skruvarna du tog bort tidigare.
11. Fäst lampkablaget löst på huvudkablaget med kabelband (Figur 5).
12. Ta bort och spara kontakten från tillbehörsanslutningen på maskinkablaget. Anslut tillbehörsanslutningen till lampkablaget och fäst de två kablagen med kabelband.
13. Rulla ihop eventuell överflödig kabel vid behov och använd de kvarvarande kabelbanden för att fästa lampkablaget på maskinen (Figur 6).

Obs: Säkerställ att du kan sänka, höja och låsa störtbågen på plats utan att kablaget kläms eller skadas.

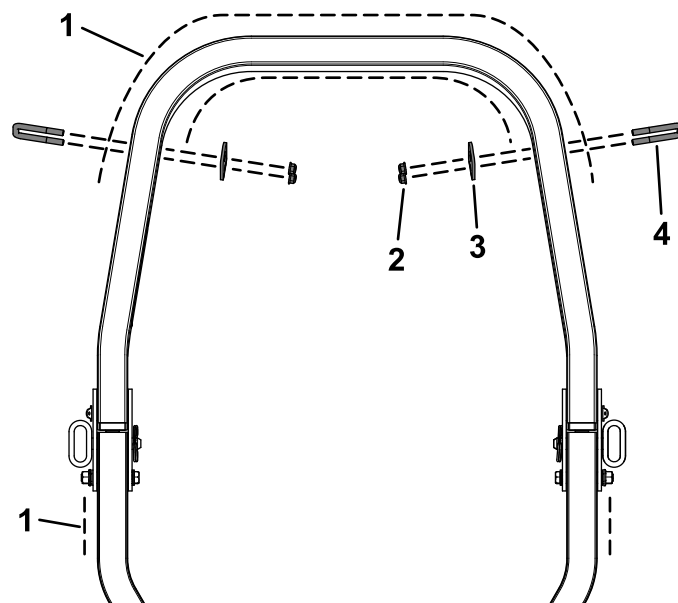
Obs: Säkerställ att kabelbanden inte täcker vältskyddsdekaler.



Figur 6

g331643

1. Kabelband



Figur 7

g331665

- | | |
|------------------------|-------------------|
| 1. Monteringsplatser | 3. Lampfästplatta |
| 2. Låsmutter (3/8 tum) | 4. U-bult |

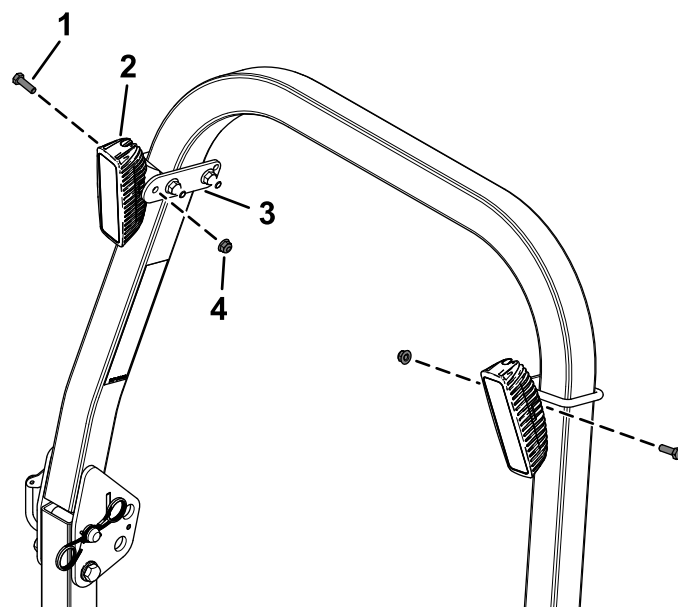
3. Fäst de två LED-lamporna på de två lampfästplattorna med de två sexkantsskruvarna (5/16 x 1 tum) och två låsmuttrar (5/16 tum) enligt [Figur 8](#).

Obs: Montera inte LED-lamporna så att de täcker vältskyddsdekaler.

Montera lampsatsen

För maskiner med fyrkantig störtbåge

1. Skjut eller luta sätet framåt.
2. Fäst de två lampfästplattorna på störtbågen med två U-bultar och två låsmuttrar (3/8 tum) på önskad plats ([Figur 7](#)).



Figur 8

g331666

- | | |
|---------------------------------|-------------------------|
| 1. Sexkantsskruv (5/16 x 1 tum) | 3. Lampfästplatta |
| 2. LED-lampa | 4. Låsmutter (5/16 tum) |

4. Anslut de två LED-lampornas kablagekontakter till huvudlampkablaget (Figur 3).
5. Ta bort och spara de två skruvarna som fäster kontrollpanelen på den högra stänkskärmen.
Lyft försiktigt panelen och vänd på den.
6. Använd kontrollpanelen som en guide och skär försiktigt ut omkopplaröppningen i gas-/chokedekalen (Figur 4).
7. Separera ljusomkopplaren från kablaget.
8. Dra lampkablaget under vältskyddets monteringsram och för kablarna genom den rektangulära utskärningen på kontrollpanelen (Figur 5).
9. Placera ljusomkopplaren på kontrollpanelens ovansida och anslut den till lampkablaget (Figur 5).
Säkerställ att kontakterna är ordentligt isatta i terminalerna. Snäpp försiktigt in omkopplaren i utskärningen.
10. Fäst kontrollpanelen på höger stänkskärm med skruvarna du tog bort tidigare.
11. Fäst lampkablaget löst på huvudkablaget med kabelband (Figur 5).
12. Ta bort och spara kontakten från tillbehörsanslutningen på maskinkablaget. Anslut tillbehörsanslutningen till lampkablaget och fäst de två kablagen med kabelband.
13. Rulla ihop eventuell överflödig kabel vid behov och använd de kvarvarande kabelbanden för att fästa lampkablaget på maskinen (Figur 6).

Obs: Säkerställ att du kan sänka, höja och låsa störtbågen på plats utan att kablaget kläms eller skadas.

Obs: Säkerställ att kabelbanden inte täcker vältskyddsdekalerne.

Anteckningar:

Anteckningar:

