

Kit luci

Tosaerba con operatore a bordo con raggio di sterzata pari a zero con scarico laterale o posteriore

N° del modello 144-1992

Istruzioni di installazione

Installazione

Parti sciolte

Verificate che sia stata spedita tutta la componentistica, facendo riferimento alla seguente tabella.

Descrizione	Qté	Uso
Non occorrono parti	–	Preparazione della macchina.
Luce LED	2	Montaggio del kit luci (macchine con roll bar rotondo)
Vite a testa esagonale (5/16" x 1") inclusa nella luce LED	2	
Dado di bloccaggio (5/16") incluso nella luce LED	2	
Morsetto del tubo	2	
Cablaggio preassemblato	1	
Interruttore a bilanciere	1	
Fascetta per cavi	14	
Luce LED	2	Montaggio del kit luci (macchine con roll bar quadrato)
Vite a testa esagonale (5/16" x 1") inclusa nella luce LED	2	
Dado di bloccaggio (5/16") incluso nella luce LED	2	
Cablaggio preassemblato	1	
Interruttore a bilanciere	1	
Fascetta per cavi	14	
Piastra di montaggio luci	2	
Cavallotto	2	
Dado di bloccaggio (3/8")	4	

Preparazione della macchina

1. Parcheggiate la macchina su terreno pianeggiante.
2. Disinnestate il comando delle lame.
3. Spostate le leve di controllo del movimento verso l'esterno in posizione di BLOCCO IN FOLLE.
4. Inserite il freno di stazionamento.
5. Spegnete il motore e togliete la chiave.



Montaggio del kit luci

Macchine con roll bar rotondo

1. Fate scorrere o inclinate il sedile in avanti.
2. Fissate i 2 morsetti del tubo al roll bar nella posizione desiderata (Figura 1).

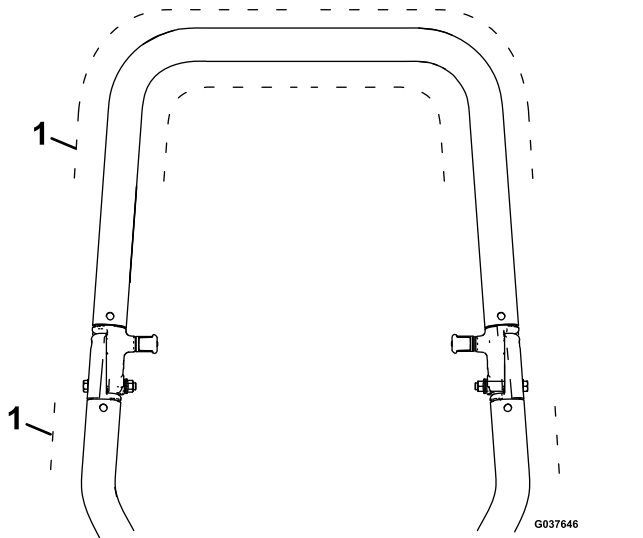


Figura 1

1. Posizioni di montaggio

3. Fissate le 2 luci LED sui 2 morsetti dei tubi con le 2 viti a testa esagonale (5/16" x 1") e 2 dadi di bloccaggio (5/16") come illustrato nella Figura 2.

Nota: Non installate le luci LED in una posizione in cui possono coprire gli adesivi del ROPS.

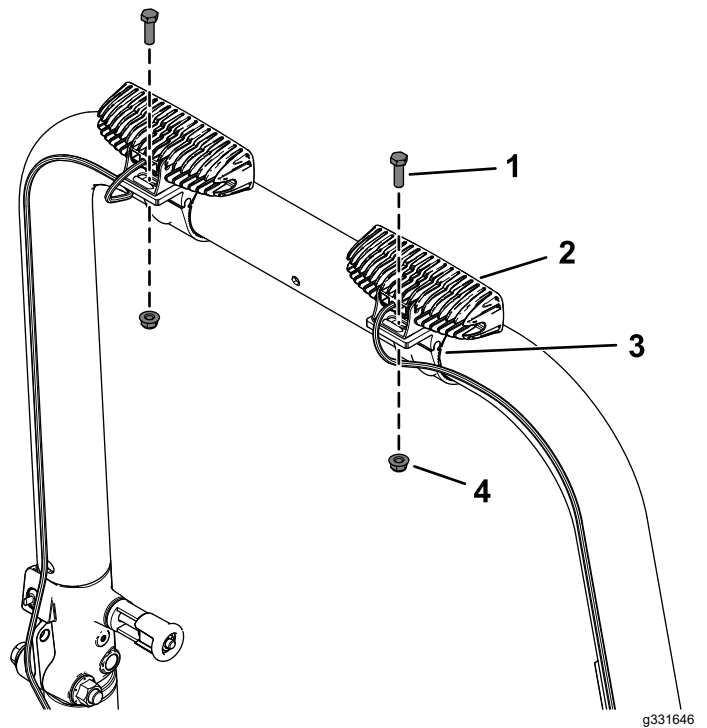


Figura 2

- | | |
|--|-------------------------------|
| 1. Vite a testa esagonale (5/16" x 1") | 3. Morsetto del tubo |
| 2. Luce LED | 4. Dado di bloccaggio (5/16") |

4. Collegate i 2 connettori del cablaggio delle luci LED al cablaggio della luce principale (Figura 3).

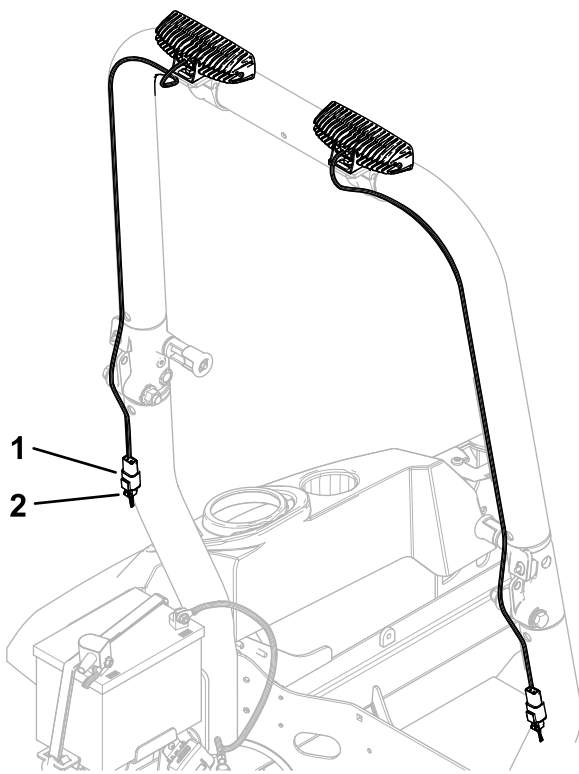


Figura 3

g331645

1. Connettore del cablaggio della luce LED 2. Cablaggio della luce principale

5. Rimuovete e conservate le 2 viti che fissano il quadro di comando al parabanco destro. Sollevate con cautela il pannello e giratelo.
6. Usando il quadro di comando come guida, tagliate con attenzione l'apertura dell'interruttore nell'adesivo dell'acceleratore/dello starter (Figura 4).

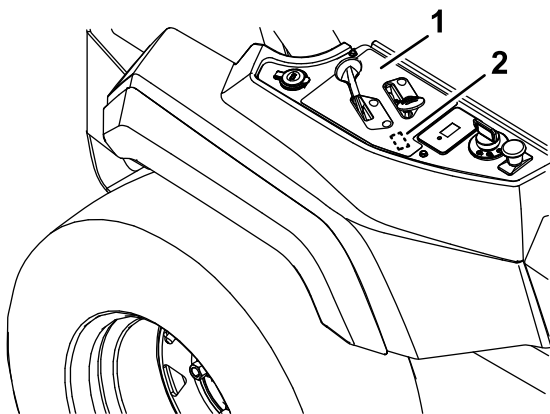


Figura 4

g035547

g035547

1. Adesivo acceleratore/star-ter 2. Tagliate in questo punto.

7. Scollegate l'interruttore della luce dal cablaggio preassemblato.

8. Fate passare il cablaggio delle luci sotto al telaio di montaggio del ROPS e inserite i fili nell'apertura rettangolare sul quadro di comando (Figura 5).
9. Collocate l'interruttore delle luci sul lato superiore del quadro di comando e collegatelo al cablaggio preassemblato delle luci (Figura 5).

Assicuratevi che i connettori siano completamente inseriti nei terminali. Inserite l'interruttore nell'apertura prestando attenzione.

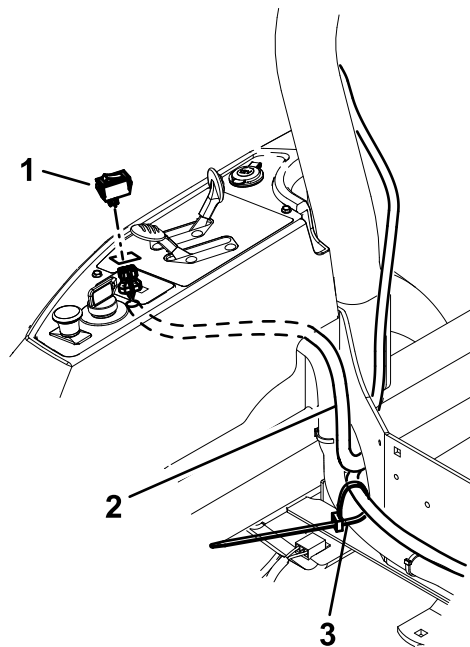


Figura 5

g331644

1. Interruttore 3. Fascetta per cavi
2. Cablaggio preassemblato dei fari

10. Fissate il quadro di comando al parabanco destro con le viti rimosse in precedenza.
11. Fissate senza serrare il cablaggio delle luci al cablaggio principale con le fascette (Figura 5).
12. Rimuovete e conservate il tappo del connettore degli accessori sul cablaggio della macchina. Collegare il connettore degli accessori al cablaggio delle luci e fissate i 2 cablaggi con le fascette.
13. Avvolgete il filo in eccedenza secondo necessità e utilizzate le fascette rimanenti per fissare il cablaggio delle luci alla macchina (Figura 6).

Nota: Accertatevi di essere in grado di abbassare, sollevare e bloccare il roll bar in sede senza schiacciare o danneggiare il cablaggio.

Nota: Accertatevi che le fascette non coprano gli adesivi del ROPS.

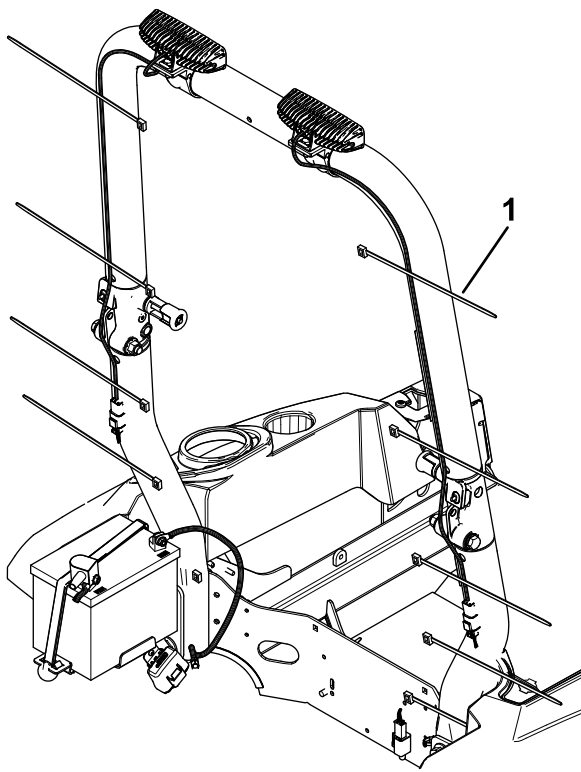


Figura 6

g331643

1. Fascetta per cavi

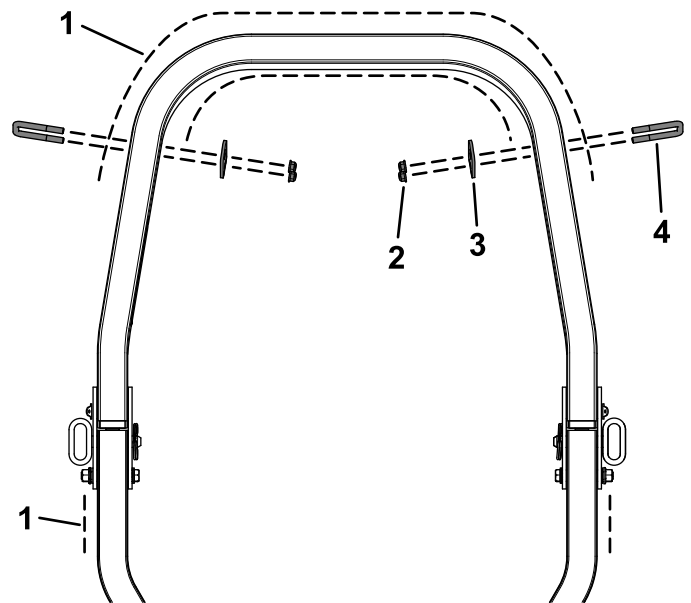


Figura 7

g331665

1. Posizioni di montaggio
2. Dado di bloccaggio ($\frac{3}{8}$ "
3. Piastra di montaggio luci
4. Cavallotto

3. Fissate le 2 luci LED sulle 2 piastre di montaggio delle luci con le 2 viti a testa esagonale ($\frac{5}{16}$ " x 1") e 2 dadi di bloccaggio ($\frac{5}{16}$ " come illustrato nella [Figura 8](#).

Nota: Non installate le luci LED in una posizione in cui possono coprire gli adesivi del ROPS.

Montaggio del kit luci

Macchine con roll bar quadrato

1. Fate scorrere o inclinare il sedile in avanti.
2. Fissate le 2 piastre di montaggio delle luci al roll bar con 2 cavallotti ($\frac{3}{8}$ " e 2 dadi di bloccaggio nella posizione desiderata ([Figura 7](#)).

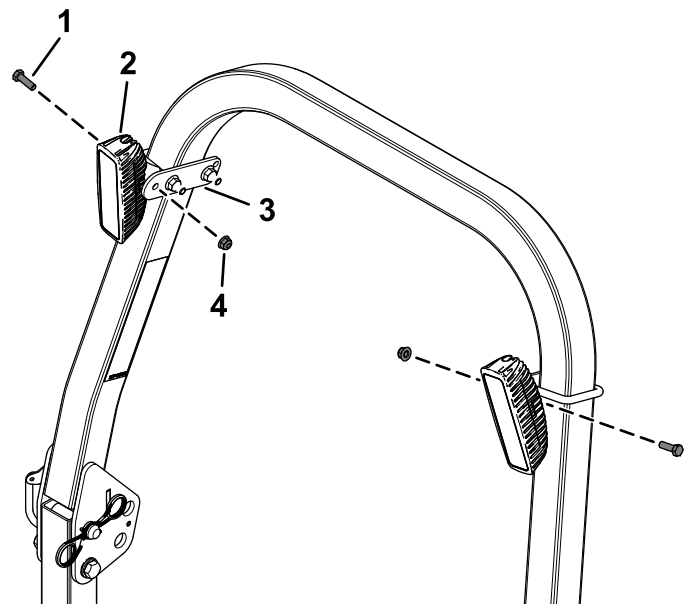


Figura 8

g331666

1. Vite a testa esagonale ($\frac{5}{16}$ " x 1")
2. Luce LED
3. Piastra di montaggio luci
4. Dado di bloccaggio ($\frac{5}{16}$ "

4. Collegate i 2 connettori del cablaggio delle luci LED al cablaggio della luce principale ([Figura 3](#)).
5. Rimuovete e conservate le 2 viti che fissano il quadro di comando al parafango destro.
Sollevate con cautela il pannello e giratelo.
6. Usando il quadro di comando come guida, tagliate con attenzione l'apertura dell'interruttore nell'adesivo dell'acceleratore/dello starter ([Figura 4](#)).
7. Scollegate l'interruttore della luce dal cablaggio preassemblato.
8. Fate passare il cablaggio delle luci sotto al telaio di montaggio del ROPS e inserite i fili nell'apertura rettangolare sul quadro di comando ([Figura 5](#)).
9. Collocate l'interruttore delle luci sul lato superiore del quadro di comando e collegatelo al cablaggio preassemblato delle luci ([Figura 5](#)).
Assicuratevi che i connettori siano completamente inseriti nei terminali. Inserite l'interruttore nell'apertura prestando attenzione.
10. Fissate il quadro di comando al parafango destro con le viti rimosse in precedenza.
11. Fissate senza serrare il cablaggio delle luci al cablaggio principale con le fascette ([Figura 5](#)).
12. Rimuovete e conservate il tappo del connettore degli accessori sul cablaggio della macchina. Collegate il connettore degli accessori al cablaggio delle luci e fissate i 2 cablaggi con le fascette.
13. Avvolgete il filo in eccedenza secondo necessità e utilizzate le fascette rimanenti per fissare il cablaggio delle luci alla macchina ([Figura 6](#)).

Nota: Accertatevi di essere in grado di abbassare, sollevare e bloccare il roll bar in sede senza schiacciare o danneggiare il cablaggio.

Nota: Accertatevi che le fascette non coprano gli adesivi del ROPS.

Note:

Note:

