

# Kit de luces

## Cortacésped de giro cero con conductor, de descarga lateral o descarga trasera

Nº de modelo 144-1992

### Instrucciones de instalación

# Instalación

## Piezas sueltas

Utilice la tabla siguiente para verificar que no falta ninguna pieza.

Descripción	Cant.	Uso
No se necesitan piezas	–	Preparación de la máquina.
Luz LED	2	Instale el kit de luces (máquinas con barra antivuelco redonda).
Tornillo de cabeza hexagonal (5/16" x 1") – incluido con la luz LED	2	
Contratuercas (5/16") – incluida con la luz LED	2	
Abrazadera de tubo	2	
Arnés de cables	1	
Interruptor basculante	1	
Brida	14	
Luz LED	2	Instale el kit de luces (máquinas con barra antivuelco cuadrada).
Tornillo de cabeza hexagonal (5/16" x 1") – incluido con la luz LED	2	
Contratuercas (5/16") – incluida con la luz LED	2	
Arnés de cables	1	
Interruptor basculante	1	
Brida	14	
Placa de montaje de la luz	2	
Abrazadera	2	
Contratuercas (3/8")	4	

## Preparación de la máquina

1. Aparque la máquina en una superficie nivelada.
2. Desactive el mando de control de las cuchillas.
3. Mueva las palancas de control de movimiento hacia fuera a la posición de BLOQUEO/PUNTO MUERTO.
4. Accione el freno de estacionamiento.
5. Apague el motor y retire la llave.



# Instalación del kit de luces

## Máquinas con barra antivuelco redonda

1. Deslice o incline el asiento hacia adelante.
2. Fije las dos abrazaderas a la barra antivuelco en la posición deseada (Figura 1).

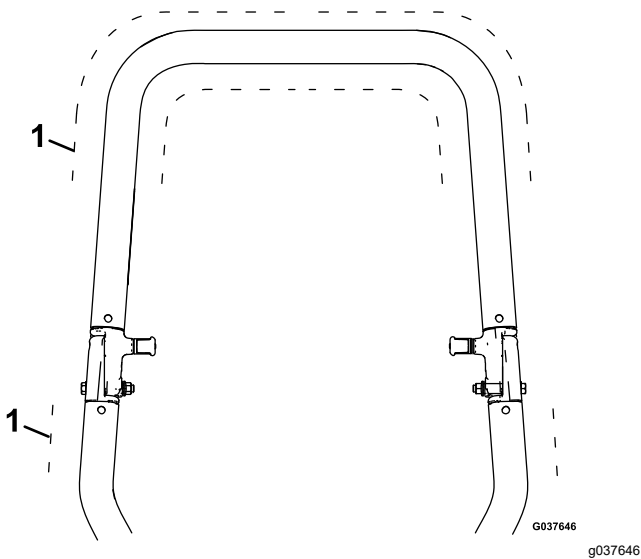


Figura 1

1. Posiciones de montaje

3. Sujete las 2 luces LED a las 2 abrazaderas usando los 2 tornillos de cabeza hexagonal (5/16" x 1") y 2 contratuercas (5/16"), como se muestra en la Figura 2.

**Nota:** No instale las luces LED encima de las pegatinas del ROPS.

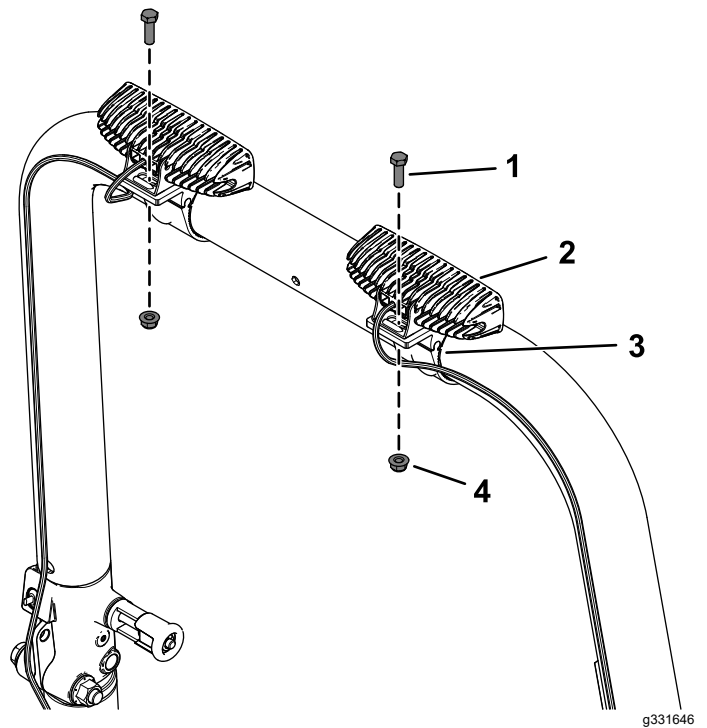
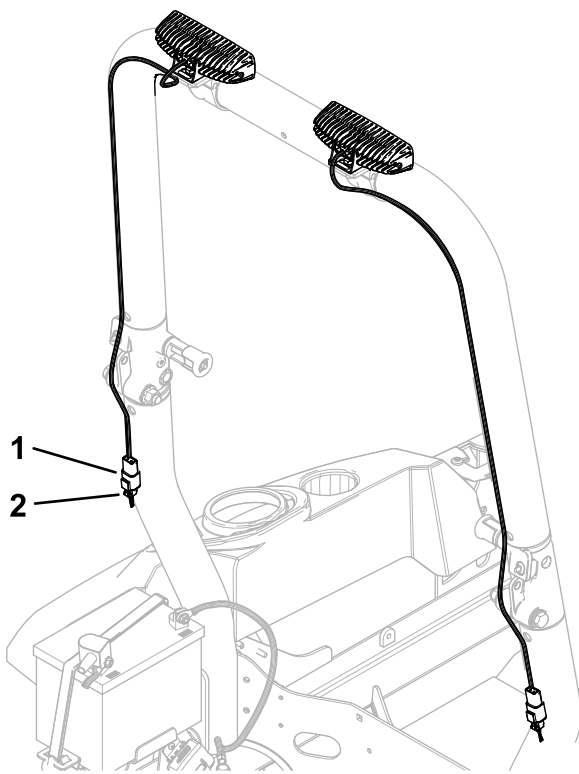


Figura 2

1. Tornillo de cabeza hexagonal (5/16" x 1")
  2. Luz LED
  3. Abrazadera de tubo
  4. Contratuerca (5/16")
- 
4. Conecte los conectores de los arneses de cables de las 2 luces LED al arnés de cables principal (Figura 3).

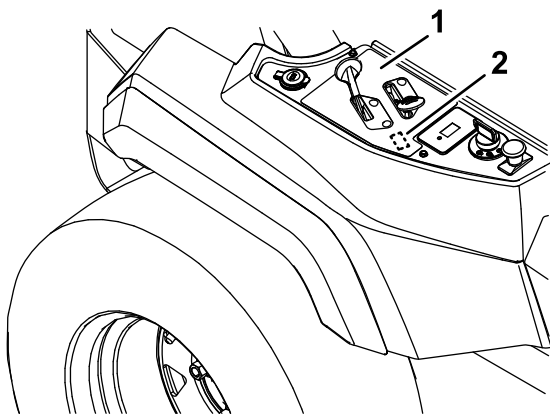


**Figura 3**

g331645

- |   |                                 |
|---|---------------------------------|
| 1. Conector del arnés de cables de la luz LED | 2. Arnés principal de las luces |
|---|---------------------------------|

5. Retire y guarde los 2 tornillos que sujetan el panel de control al guardabarros derecho. Levante el panel con cuidado y dele la vuelta.
6. Usando el panel de control como guía, recorte con cuidado el hueco del interruptor en la calcomanía del acelerador/estárter (Figura 4).



**Figura 4**

g035547

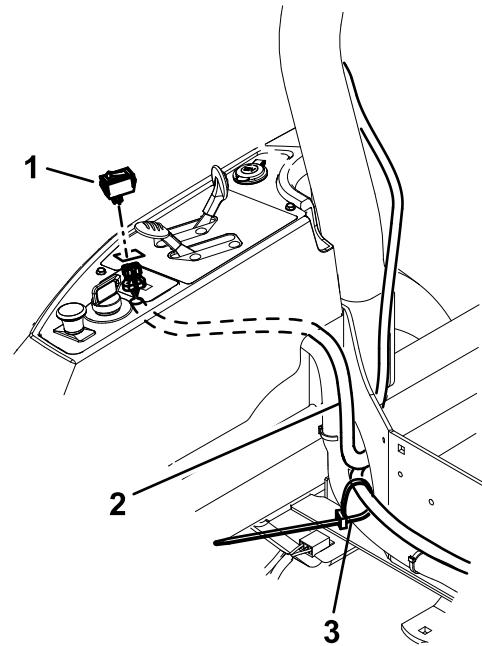
g035547

- |                                     |                   |
|-------------------------------------|-------------------|
| 1. Pegatina del acelerador/estárter | 2. Recortar aquí. |
|-------------------------------------|-------------------|

7. Separe el interruptor de las luces del arnés de cables.

8. Enrute el arnés de cables de las luces por debajo del bastidor de montaje del ROPS, y pase los cables por el hueco rectangular del panel de control (Figura 5).
9. Coloque el interruptor de las luces encima del panel de control y conéctelo al arnés de cables de las luces (Figura 5).

Asegúrese de que los conectores están introducidos a fondo en los terminales. Con cuidado, introduzca el interruptor a presión en el hueco.



**Figura 5**

g331644

- |                             |          |
|-----------------------------|----------|
| 1. Interruptor              | 3. Brida |
| 2. Arnés de cables de luces |          |

10. Sujete el panel de control al guardabarros derecho usando los tornillos retirados anteriormente.
11. Sujete el arnés de las luces al arnés principal con bridas, sin apretar las bridas del todo (Figura 5).
12. Retire y guarde el tapón del conector de accesorios del arnés de cables de la máquina. Conecte el conector de accesorios al arnés de las luces y amarre los dos arneses con bridas.
13. Enrolle el cable sobrante y utilice las bridas restantes para sujetar el arnés de las luces a la máquina (Figura 6).

**Nota:** Asegúrese de que puede bajar, subir y bloquear la barra antivuelco sin aprisionar o dañar el arnés de cables.

**Nota:** Asegúrese de que las bridas no tapan las pegatinas del ROPS.

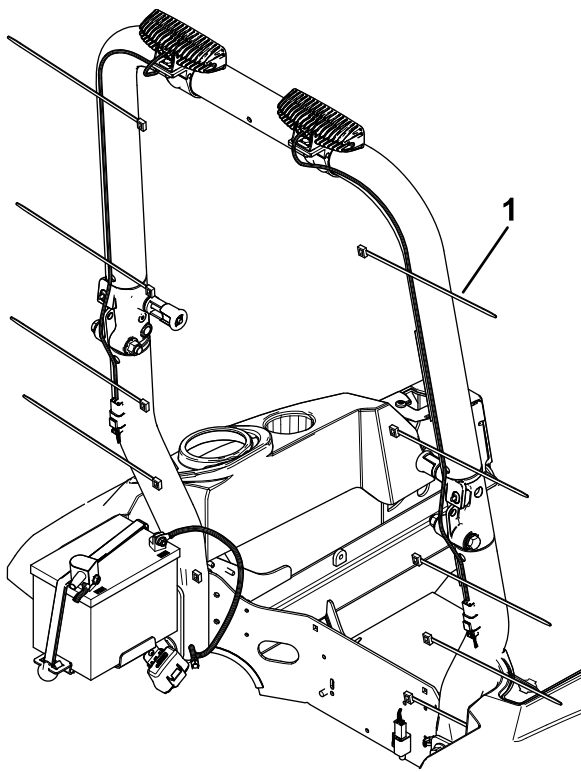


Figura 6

g331643

1. Brida

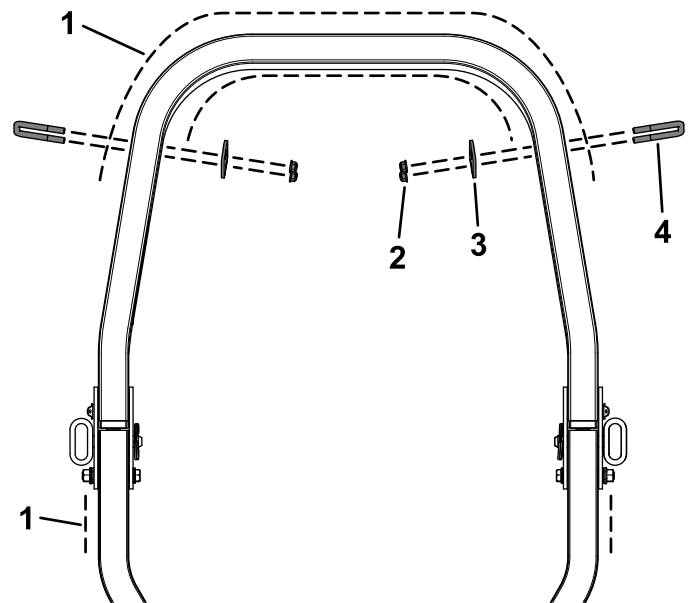


Figura 7

g331665

1. Posiciones de montaje
2. Contratuercas ( $\frac{3}{8}$ "
3. Placa de montaje de la luz
4. Abrazadera

3. Sujete las 2 luces LED a las 2 placas de montaje usando los 2 tornillos de cabeza hexagonal ( $\frac{5}{16}$ " x 1") y 2 contratuercas ( $\frac{5}{16}$ " ), como se muestra en la [Figura 8](#).

**Nota:** No instale las luces LED encima de las pegatinas del ROPS.

## Instalación del kit de luces

### Máquinas con barra antivuelco cuadrada

1. Deslice o incline el asiento hacia adelante.
2. Sujete las 2 placas de montaje de las luces a la barra antivuelco con 2 abrazaderas y 2 contratuercas ( $\frac{3}{8}$ " ) en la posición deseada ([Figura 7](#)).

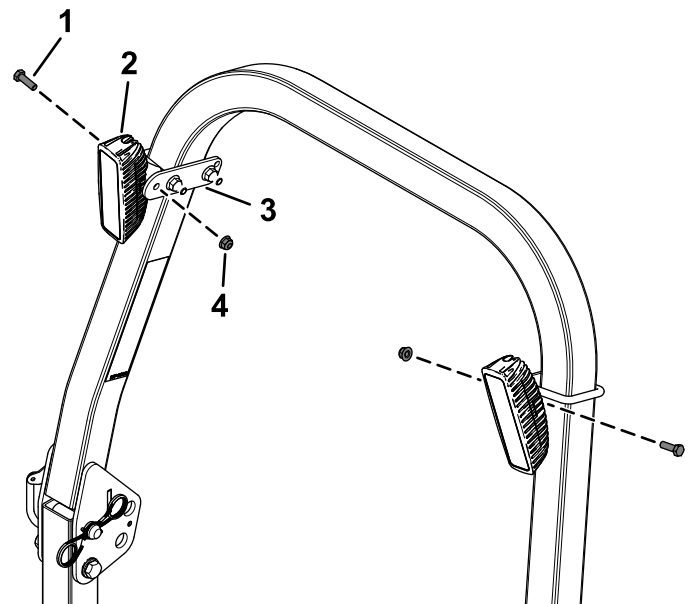


Figura 8

g331666

1. Tornillo de cabeza hexagonal ( $\frac{5}{16}$ " x 1")
2. Luz LED
3. Placa de montaje de la luz
4. Contratuercas ( $\frac{5}{16}$ " )

4. Conecte los conectores de los arneses de cables de las 2 luces LED al arnés de cables principal (Figura 3).
5. Retire y guarde los 2 tornillos que sujetan el panel de control al guardabarros derecho.  
Levante el panel con cuidado y dele la vuelta.
6. Usando el panel de control como guía, recorte con cuidado el hueco del interruptor en la calcomanía del acelerador/estárter (Figura 4).
7. Separe el interruptor de las luces del arnés de cables.
8. Enrute el arnés de cables de las luces por debajo del bastidor de montaje del ROPS, y pase los cables por el hueco rectangular del panel de control (Figura 5).
9. Coloque el interruptor de las luces encima del panel de control y conéctelo al arnés de cables de las luces (Figura 5).  
Asegúrese de que los conectores están introducidos a fondo en los terminales. Con cuidado, introduzca el interruptor a presión en el hueco.
10. Sujete el panel de control al guardabarros derecho usando los tornillos retirados anteriormente.
11. Sujete el arnés de las luces al arnés principal con bridas, sin apretar las bridas del todo (Figura 5).
12. Retire y guarde el tapón del conector de accesorios del arnés de cables de la máquina. Conecte el conector de accesorios al arnés de las luces y amarre los dos arneses con bridas.
13. Enrolle el cable sobrante y utilice las bridas restantes para sujetar el arnés de las luces a la máquina (Figura 6).

**Nota:** Asegúrese de que puede bajar, subir y bloquear la barra antivuelco sin aprisionar o dañar el arnés de cables.

**Nota:** Asegúrese de que las bridas no tapan las pegatinas del ROPS.

**Notas:**

**Notas:**

