

Lygtesæt

Plæneklipper med en venderadius på nul med sideudblæsning eller bagudblæsning

Modelnr. 144-1992

Monteringsvejledning

Montering

Løsdele

Brug skemaet herunder til at kontrollere, at alle dele er blevet leveret.

Beskrivelse	Antal	Anvendelse
Kræver ingen dele	–	Klargøring af maskinen.
Lysdiodelygte	2	Montering af lygtesættet (maskiner med rund styrtøjle).
Sekskantbolt (5/16" x 1") – leveres med lysdiodelygten	2	
Låsemøtrik (5/16") – leveres med lysdiodelygten	2	
Rørklemme	2	
Ledningsnet	1	
Vippekontakt	1	
Kabelbånd	14	
Lysdiodelygte	2	Montering af lygtesættet (maskiner med firkantet styrtøjle).
Sekskantbolt (5/16" x 1") – leveres med lysdiodelygten	2	
Låsemøtrik (5/16") – leveres med lysdiodelygten	2	
Ledningsnet	1	
Vippekontakt	1	
Kabelbånd	14	
Lygtemonteringsplade	2	
Bøjleskrue	2	
Låsemøtrik (3/8")	4	

Klargøring af maskinen

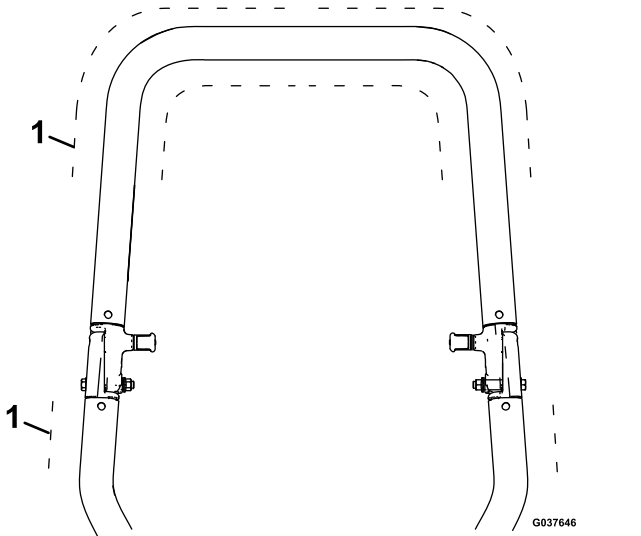
1. Parker maskinen på en plan overflade.
2. Deaktiver kontakten til regulering af skæreknive.
3. Flyt bevægelseshåndtagene udad til positionen NEUTRAL-LOCK (neutral låseposition).
4. Aktiver parkeringsbremsen.
5. Sluk motoren, og tag nøglen ud.



Montering af lygtesættet

Til maskiner med rund styrbøjle

1. Skub eller vip sædet frem.
2. Fastgør de 2 rørklemmer til styrbøjlen på den ønskede placering (Figur 1).

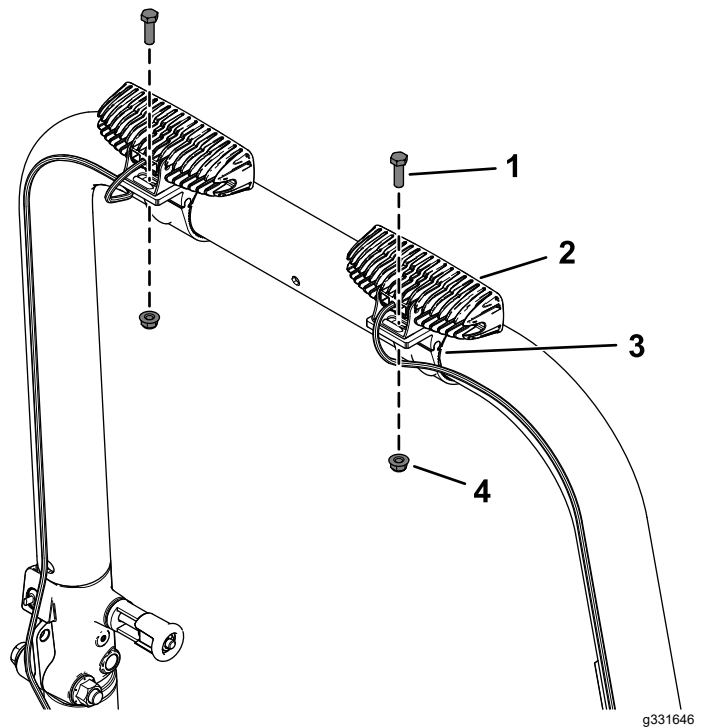


Figur 1

1. Monteringssteder

3. Fastgør de 2 lysdiodelygter på de 2 rørklemmer ved hjælp af de 2 sekskantbolte (5/16" x 1") og 2 låsemøtrikker (5/16") som vist i Figur 2.

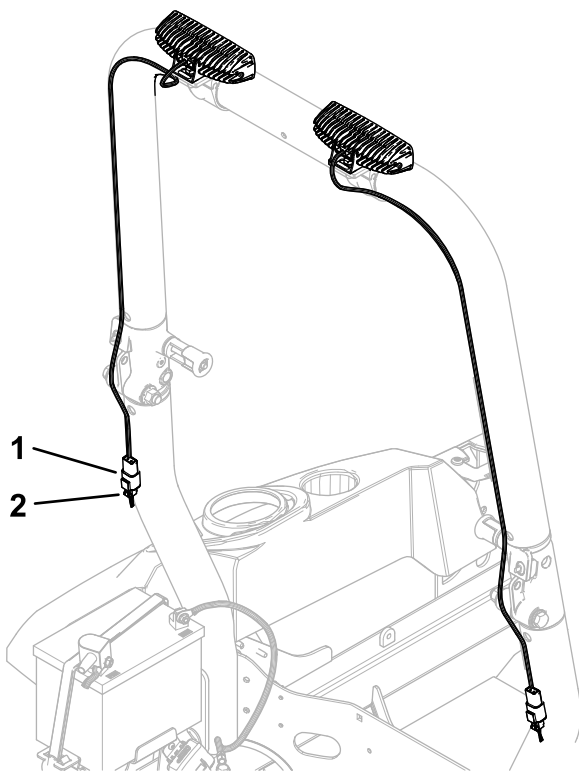
Bemærk: Monter ikke lysdiodelygterne, så de dækker styrbøjlemærkater.



Figur 2

1. Sekskantbolt (5/16" x 1")
2. Lysdiodelygte
3. Rørklemme
4. Låsemøtrik (5/16")

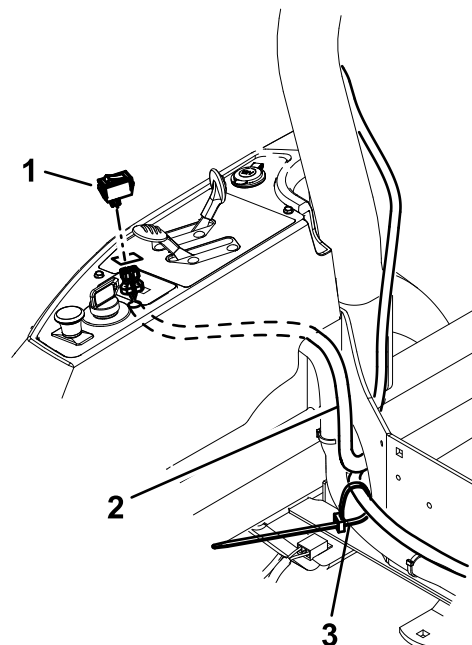
4. Tilslut lysdiodelygternes 2 ledningsnetstik til hovedlygteledningsnettet (Figur 3).



Figur 3

g331645

- | | |
|-------------------------------------|--------------------------|
| 1. Lyдиодelygternes ledningsnetstik | 2. Hovedlygteledningsnet |
|-------------------------------------|--------------------------|



Figur 5

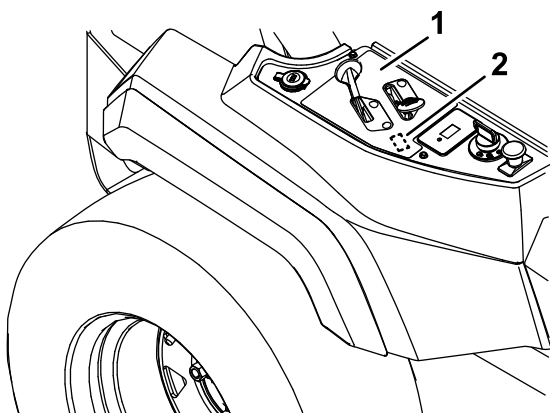
g331644

- | | |
|--------------------------|--------------|
| 1. Kontakt | 3. Kabelbånd |
| 2. Lygternes ledningsnet | |

5. Fjern og behold de 2 skruer, der fastgør kontrolpanelet til den højre skærm.

Løft forsigtigt panelet, og vend det om.

6. Brug kontrolpanelet som skabelon, og skær forsigtigt afbryderåbningen ud i gashåndtags-/chokermærkaten (Figur 4).



Figur 4

g035547

g035547

- | | |
|------------------------------|-----------------|
| 1. Gashåndtags-/chokermærkat | 2. Skær ud her. |
|------------------------------|-----------------|

7. Tag lyskontakten ud af ledningsnettet.
8. Før ledningsnettet under styrtøjlels monteringsstel, og før ledningerne gennem

den rektangulære udskæring på kontrolpanelet (Figur 5).

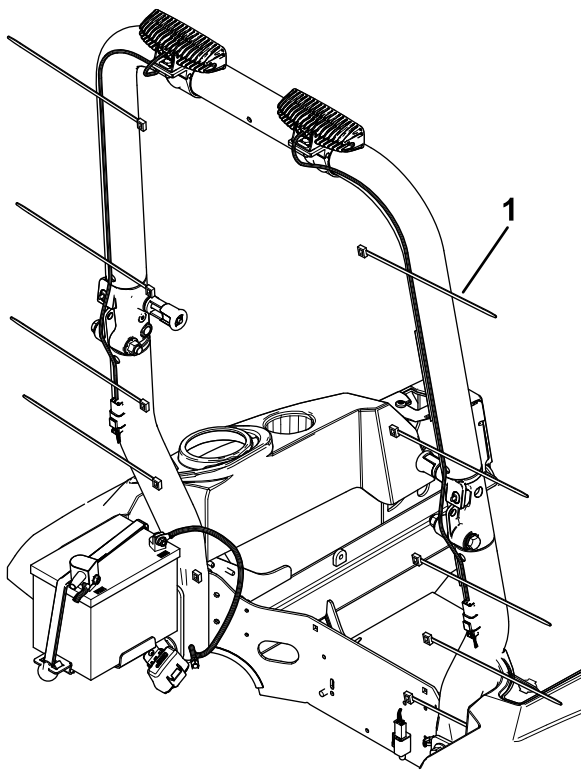
9. Anbring lyskontakten oven på kontrolpanelet, og tilslut den til lygtens ledningsnet (Figur 5).

Sørg for, at stikkene er sat helt ind i terminalerne. Sæt forsigtigt kontakten fast i udskæringen.

10. Fastgør kontrolpanelet til højre skærm med de tidligere fjernede skruer.
11. Fastgør lygternes ledningsnet løst til hovedledningsnettet med kabelbånd (Figur 5).
12. Fjern og behold proppen fra tilbehørsstikket på maskinens ledningsnet. Tilslut tilbehørsstikket til lygternes ledningsnet, og fastgør de 2 ledningsnet med kabelbånd.
13. Rul overskydende ledning op efter behov, og brug de resterende kabelbånd til at fastgøre lygternes ledningsnet til maskinen (Figur 6).

Bemærk: Kontroller, at du kan sænke, hæve og låse styrtøjlels på plads, uden at ledningsnettet kommer i klemme eller beskadiges.

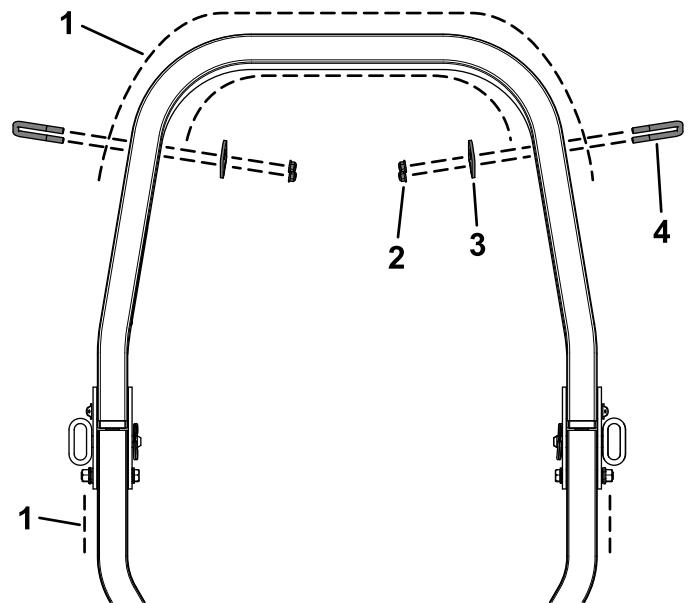
Bemærk: Sørg for, at kabelbåndene ikke dækker styrtøjlemærkater.



Figur 6

g331643

1. Kabelbånd



g331665

Figur 7

1. Monteringssteder
2. Låsemøtrik ($\frac{3}{8}$ "
3. Lygtemonteringsplade
4. Bøjleskrue

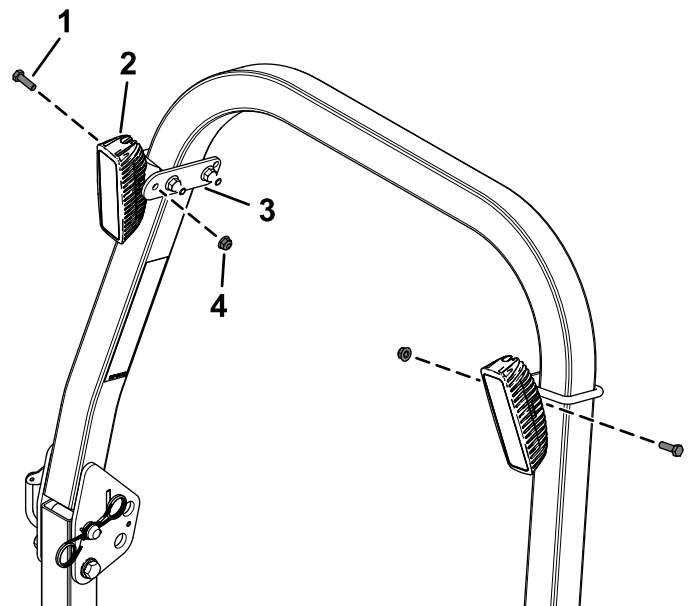
3. Fastgør de 2 lysdiodelygter på de 2 lygtemonteringsplader ved hjælp af de 2 sekskantbolte ($\frac{5}{16}$ " x 1") og 2 låsemøtrikker ($\frac{5}{16}$ ") som vist i [Figur 8](#).

Bemærk: Monter ikke lysdiodelygterne, så de dækker styrtbøjlemærkater.

Montering af lygtesættet

Til maskiner med firkantet styrtbøjle

1. Skub eller vip sædet frem.
2. Fastgør de 2 lygtemonteringsplader til styrtbøjlen med 2 bøjleskruer og 2 låsemøtrikker ($\frac{3}{8}$ " på det ønskede sted ([Figur 7](#)).



g331666

Figur 8

1. Sekskantbolt ($\frac{5}{16}$ " x 1")
2. Lysdiodelygte
3. Lygtemonteringsplade
4. Låsemøtrik ($\frac{5}{16}$ ")

4. Tilslut lysdiodelygternes 2 ledningsnetstik til hovedlygteledningsnettet ([Figur 3](#)).

5. Fjern og behold de 2 skruer, der fastgør kontrolpanelet til den højre skærm.
Løft forsigtigt panelet, og vend det om.
6. Brug kontrolpanelet som skabelon, og skær forsigtigt afbryderåbningen ud i gashåndtags-/chokermærkaten (Figur 4).
7. Tag lyskontakten ud af ledningsnettet.
8. Før ledningsnettet under styrtbøjlels monteringsstel, og før ledningerne gennem den rektangulære udskæring på kontrolpanelet (Figur 5).
9. Anbring lyskontakten oven på kontrolpanelet, og tilslut den til lygtens ledningsnet (Figur 5).
Sørg for, at stikkene er sat helt ind i terminalerne. Sæt forsigtigt kontakten fast i udskæringen.
10. Fastgør kontrolpanelet til højre skærm med de tidligere fjernede skruer.
11. Fastgør lygternes ledningsnet løst til hovedledningsnettet med kabelbånd (Figur 5).
12. Fjern og behold proppen fra tilbehørsstikket på maskinens ledningsnet. Tilslut tilbehørsstikket til lygternes ledningsnet, og fastgør de 2 ledningsnet med kabelbånd.
13. Rul overskydende ledning op efter behov, og brug de resterende kabelbånd til at fastgøre lygternes ledningsnet til maskinen (Figur 6).

Bemærk: Kontroller, at du kan sænke, hæve og låse styrtbøjlen på plads, uden at ledningsnettet kommer i klemme eller beskadiges.

Bemærk: Sørg for, at kabelbåndene ikke dækker styrtbøjlemærkater.

Bemærkninger:

Bemærkninger:

