



## Kit CE

### Tondeuse rotative Groundsmaster® série 3200 ou 3300

N° de modèle 31957

N° de modèle 31958

N° de modèle 31959

N° de modèle 31960

## Instructions de montage

# Montage

- Le modèle n° 31957 se monte sur l'unité de coupe modèle n° 31970
- Le modèle n° 31958 se monte sur l'unité de coupe modèle n° 31972
- Le modèle n° 31959 se monte sur l'unité de coupe modèle n° 31971
- Le modèle n° 31960 se monte sur l'unité de coupe modèle n° 31973

# 1

## Préparation de la machine

Aucune pièce requise

### Procédure

Si l'unité de coupe est montée sur la machine, effectuez la procédure suivante :

1. Garez la machine sur une surface plane et horizontale.
2. Serrez le frein de stationnement.
3. Abaissez l'unité de coupe.
4. Coupez le moteur et enlevez la clé.
5. Déposez l'unité de coupe de la machine ; voir le *Manuel de l'utilisateur* de l'unité de coupe.

# 2

## Montage du kit

### Pièces nécessaires pour cette opération:

1	Poulie de boîtier d'engrenages
3	Lame
2	Support de protège-courroie latéral
1	Support de protège-courroie central
3	Boulon (5/16")
3	Rondelle
3	Écrou poussoir
3	Clip-écrou
4	Boulon de carrosserie
4	Écrou (3/8")
3	Poulie de lame (modèles n° 31957 et 31958 seulement)
1	Courroie (modèles n° 31957 et 31958 seulement)
1	Frein-filet



## Préparatifs d'installation

1. Déposez les protège-courroies et la protection de l'arbre d'entraînement (Figure 1).

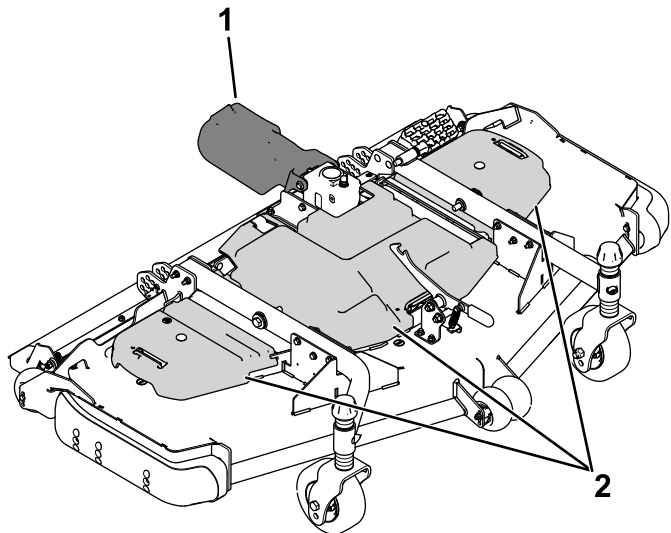


Figure 1

g307235

1. Protection d'arbre d'entraînement
2. Protège-courroies

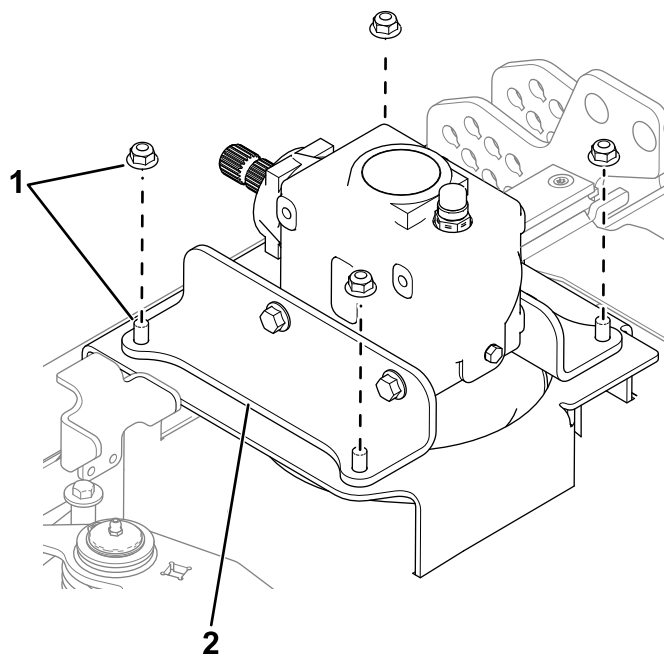


Figure 2

g307237

1. Fixations
2. Support de boîtier d'engrenages

2. Déposez la courroie ; voir le *Manuel de l'utilisateur* de l'unité de coupe.

## Montage de la poulie du boîtier d'engrenages

1. Déposez les 4 jeux de fixations qui maintiennent le support du boîtier d'engrenages sur l'unité de coupe (Figure 2).

2. **Sur les machines déjà équipées de l'unité de coupe** : l'arbre d'entraînement étant accouplé, sortez le boîtier d'engrenages de quelques centimètres et tournez-le pour accéder à la poulie.
3. Retirez les 2 vis à tête carrée de la poulie existante du boîtier d'engrenages (Figure 3).

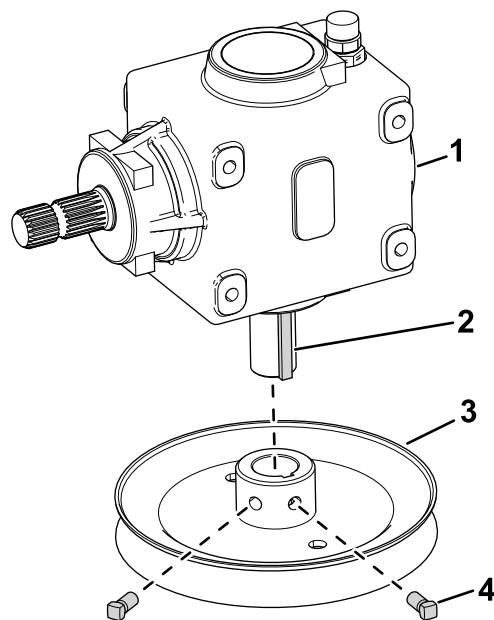


Figure 3

g303919

1. Boîtier d'engrenages
2. Clavette carrée
3. Poulie de boîtier d'engrenages
4. Vis à tête carrée

4. Déposez la poulie existante de l'unité de coupe.
5. Appliquez du composé antigrippant sur l'arbre du boîtier d'engrenages (Figure 4) et la rainure.

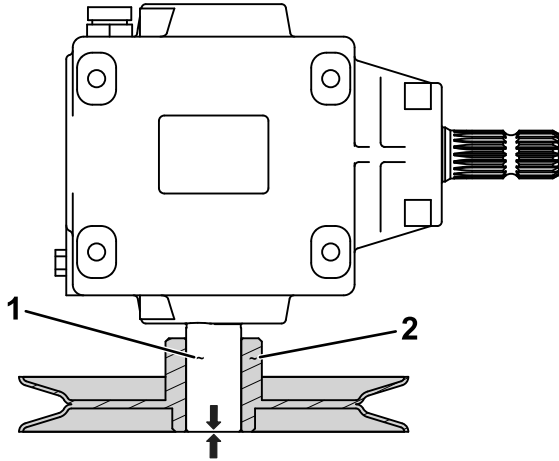


Figure 4

g307251

1. Arbre de boîtier d'engrenages
2. Poulie

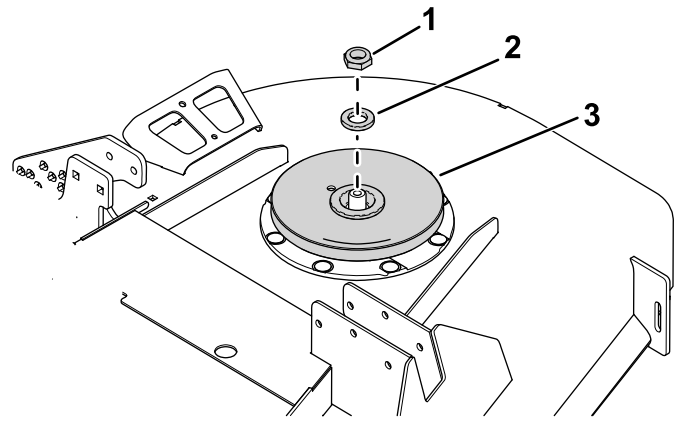


Figure 5

g303931

1. Écrou
2. Rondelle
3. Poulie

2. Déposez la poulie (Figure 5).
3. Fixez la poulie neuve sur l'axe avec l'écrou et la rondelle (Figure 5).
4. Serrez l'écrou à un couple de 203 à 216 N·m.

6. Fixez légèrement la poulie neuve sur l'arbre du boîtier d'engrenages.
7. Vérifiez que l'arbre affleure le côté moyeu de la poulie (Figure 4) et que la clavette carrée (Figure 3) ne dépasse pas du moyeu de la poulie.
8. Appliquez du frein-filet sur les vis à tête carrée.
9. Fixez la poulie neuve sur l'arbre du boîtier d'engrenages avec les vis à tête carrée (Figure 3).
10. Serrez les vis à un couple de 14 à 18 N·m.

## Pose de la poulie de lame

### Modèles n° 31957 et 31958 seulement

1. Retirez l'écrou et la rondelle qui fixent la poulie de lame existante sur l'axe (Figure 5).

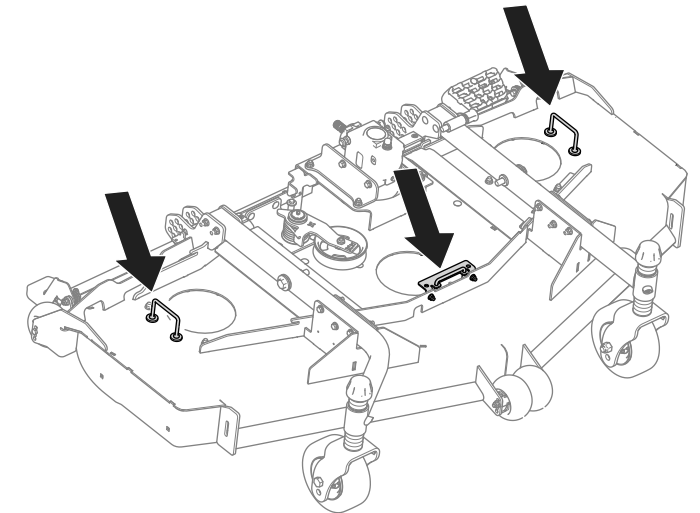
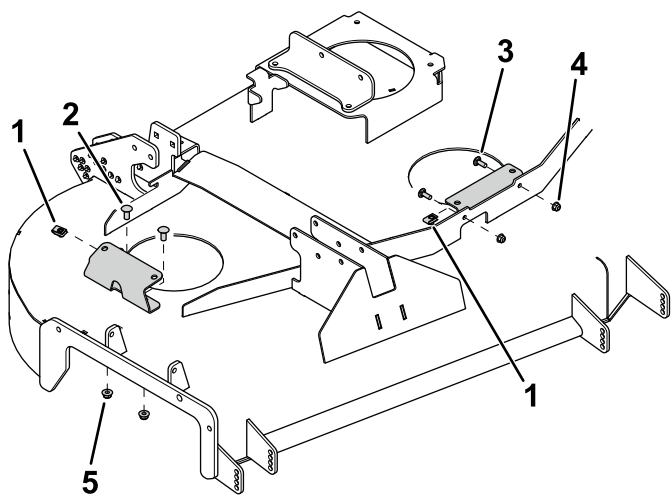


Figure 6

g303933

2. Fixez les supports latéraux des protège-courroies sur l'unité de coupe à l'aide de 4 boulons de carrosserie et de 4 écrous (3/8") (Figure 7).

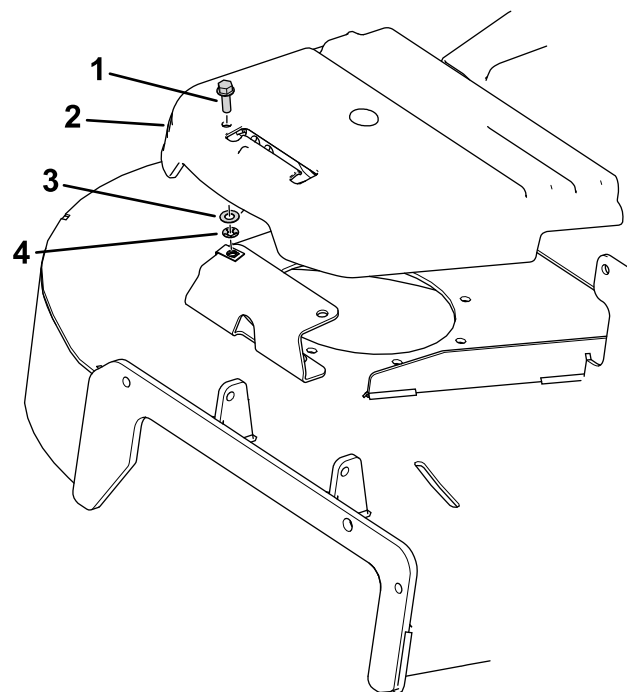


g303917

**Figure 7**  
Côté droit montré

- |   |                  |
|---|------------------|
| 1. Clip-écrou                                       | 4. Écrou (5/16") |
| 2. Boulon de carrosserie                            | 5. Écrou (3/8")  |
| 3. Boulons de carrosserie<br>(retirés précédemment) |                  |

- 
- Fixez le support de protège-courroie central sur l'unité de coupe à l'aide de 2 écrous (5/16") et des boulons de carrosserie retirés précédemment (Figure 7).
  - Placez les écrous-clips sur les supports des protège-courroies, comme montré à la Figure 7.



g311789

**Figure 8**

- |                   |                     |
|-------------------|---------------------|
| 1. Boulon (5/16") | 3. Écrou poussoir   |
| 2. Rondelle       | 4. Protège-courroie |

- 

## Pose de la courroie

Installez la courroie neuve sur les poulies ; voir le *Manuel de l'utilisateur* de l'unité de coupe.

**Remarque:** Les modèles n° 31957 et 31958 sont équipés d'une nouvelle courroie. Installez cette courroie et mettez l'ancienne au rebut.

## Montage des lames

- Placez l'unité de coupe en position d'ENTRETIEN ; voir le *Manuel de l'utilisateur* du groupe de déplacement.
- Montez les nouvelles lames ; voir le *Manuel de l'utilisateur* de l'unité de coupe.

## Montage des protège-courroies

Fixez les protège-courroies sur leurs supports à l'aide de 3 écrous poussoirs, 3 rondelles et 3 boulons (5/16") (Figure 8).