



Kit para CE

Cortacésped rotativo Groundsmaster® Serie 3200 o 3300

Nº de modelo 31957

Nº de modelo 31958

Nº de modelo 31959

Nº de modelo 31960

Instrucciones de instalación

Instalación

- El modelo 31957 se instala en la unidad de corte modelo 31970
- El modelo 31958 se instala en la unidad de corte modelo 31972
- El modelo 31959 se instala en la unidad de corte modelo 31971
- El modelo 31960 se instala en la unidad de corte modelo 31973

1

Preparación de la máquina

No se necesitan piezas

Procedimiento

Si su unidad de corte está instalada en la máquina, siga estos pasos:

1. Aparque la máquina en una superficie nivelada.
2. Accione el freno de estacionamiento.
3. Baje la unidad de corte.
4. Apague el motor y retire la llave.
5. Retire la unidad de corte de la máquina; consulte el *Manual del operador* de la unidad de corte.

2

Instalación del kit

Piezas necesarias en este paso:

1	Polea de la caja de engranajes
3	Pieza de sujeción
2	Soporte de la cubierta lateral de la correa
1	Soporte de la cubierta central de la correa
3	Perno (5/16")
3	Arandela
3	Tuerca rápida
3	Tuerca de chapa
4	Tornillo de cuello cuadrado
4	Tuerca (3/8")
3	Polea de la cuchilla (modelos 31957 y 31958 solamente)
1	Correa (modelos 31957 y 31958 solamente)
1	Fijador de roscas



Preparación de la instalación

1. Retire las cubiertas de la correa y la cubierta del árbol de transmisión (Figura 1).

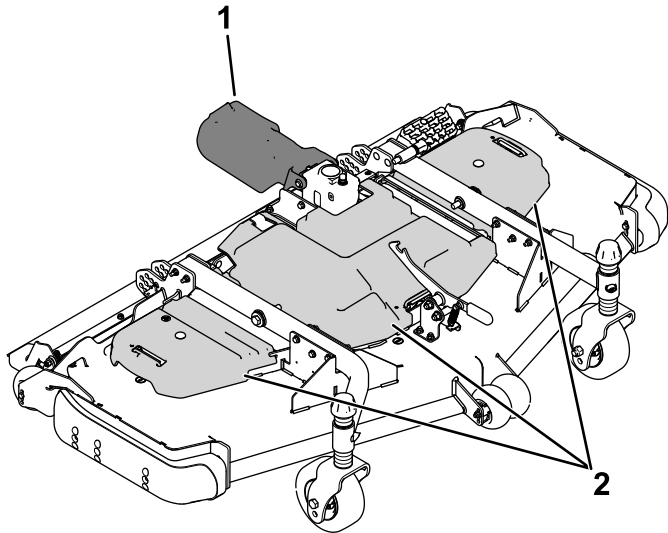


Figura 1

g307235

1. Cubierta del árbol de transmisión
2. Cubiertas de la correa

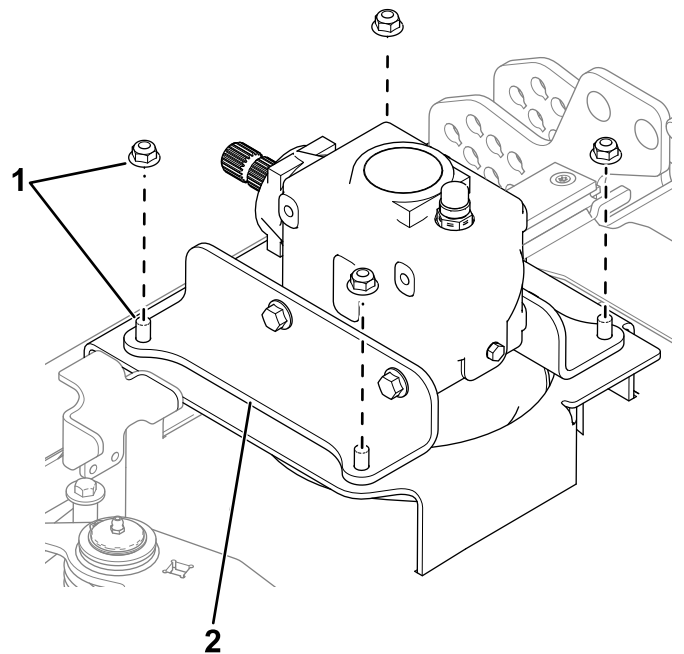


Figura 2

g307237

1. Fijaciones
2. Soporte de la caja de engranajes

2. Retire la correa; consulte el *Manual del operador* de la unidad de corte.

Instalación de la polea de la caja de engranajes

1. Retire los 4 juegos de fijaciones que sujetan el soporte de la caja de engranajes a la unidad de corte (Figura 2).
2. **En máquinas que ya tienen instalada la unidad de corte:** Con el árbol de transmisión conectado, extraiga varios centímetros el conjunto de la caja de engranajes y gírelo hacia arriba para tener acceso a la polea.
3. Retire los 2 tornillos de cabeza cuadrada de la polea existente de la caja de engranajes (Figura 3).

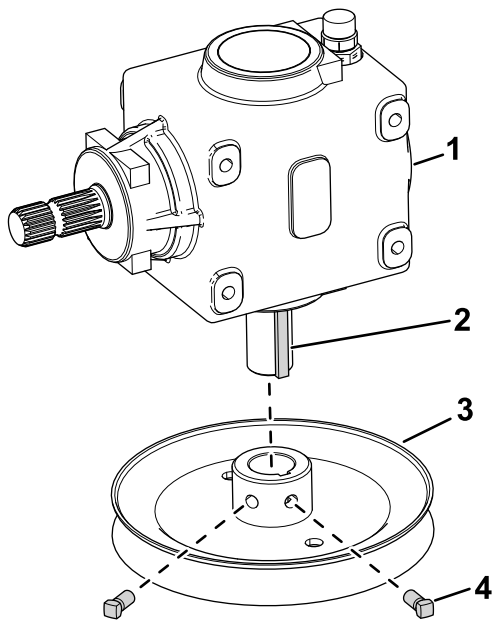


Figura 3

g303919

- | | |
|-----------------------|-----------------------------------|
| 1. Caja de engranajes | 3. Polea de la caja de engranajes |
| 2. Chaveta cuadrada | 4. Tornillo de cabeza cuadrada |

4. Retire la polea existente de la unidad de corte.
5. Aplique compuesto antigripante al eje de la caja de engranajes (Figura 4) y a la ranura.

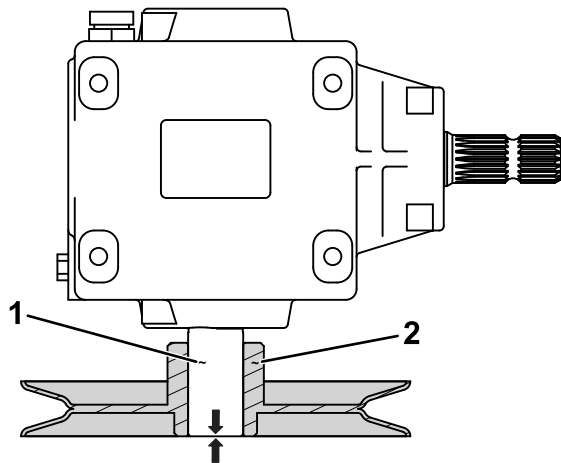


Figura 4

g307251

- | | |
|---------------------------------|----------|
| 1. Eje de la caja de engranajes | 2. Polea |
|---------------------------------|----------|

6. Instale provisionalmente la polea nueva en el eje de la caja de engranajes.
7. Asegúrese de que el eje está engrasado con el extremo del cubo de la polea (Figura 4) y que la chaveta cuadrada (Figura 3) no sobresale del cubo de la polea.
8. Aplique fijador de roscas a los tornillos de cabeza cuadrada.

9. Utilice los tornillos de cabeza cuadrada para sujetar la polea nueva al eje de la caja de engranajes (Figura 3).
10. Apriete los tornillos a 14–18 N·m.

Instalación de la polea de la cuchilla

Modelos 31957 y 31958 solamente

1. Retire la tuerca y la arandela que sujetan la polea de la cuchilla existente al eje (Figura 5).

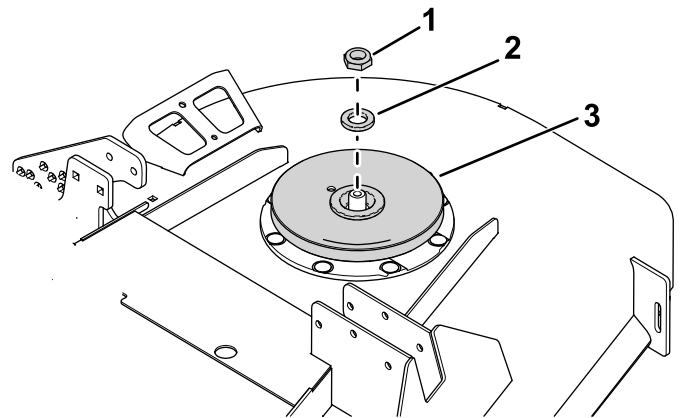


Figura 5

g303931

- | | |
|-------------|----------|
| 1. Tuerca | 3. Polea |
| 2. Arandela | |

2. Retire la polea (Figura 5).
3. Utilice la tuerca y la arandela para sujetar la polea nueva al eje (Figura 5).
4. Apriete la tuerca a 203–216 N·m.

Instalación de los soportes de las cubiertas de la correa

1. Retire los soportes existentes de las cubiertas de la correa (Figura 6) de la unidad de corte.

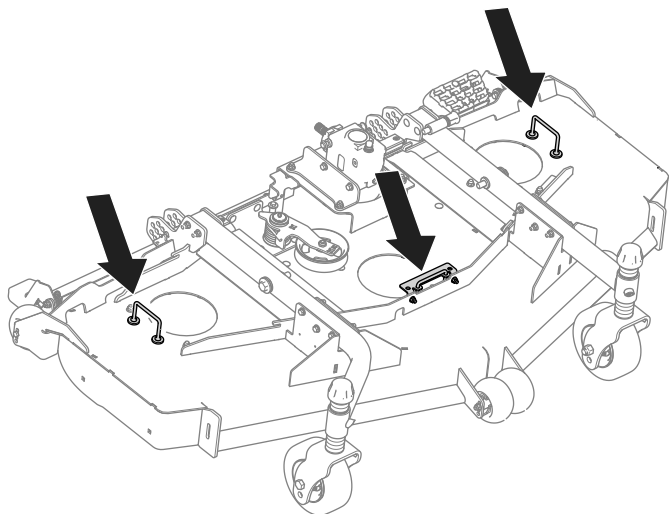


Figura 6

g303933

2. Utilice 4 pernos de cuello cuadrado y 4 tuercas ($\frac{3}{8}$ ") para sujetar los soportes de las cubiertas laterales de la correa a la unidad de corte (Figura 7).

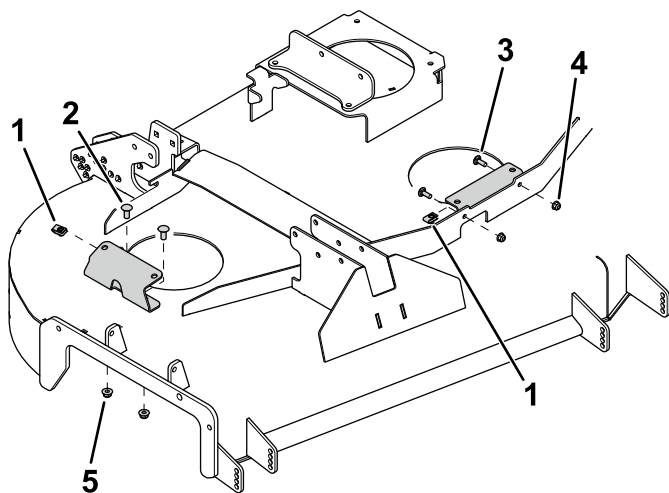


Figura 7

g303917

Se muestra el lado derecho.

- | | |
|--|-------------------------------|
| 1. Tuerca de chapa | 4. Tuerca (5/16") |
| 2. Perno de cuello cuadrado | 5. Tuerca ($\frac{3}{8}$ ") |
| 3. Perno de cuello cuadrado (retirado anteriormente) | |

3. Utilice 2 tuercas (5/16") y los pernos de cuello cuadrado que retiró anteriormente para sujetar el soporte de la cubierta central de la correa a la unidad de corte (Figura 7).

4. Coloque las tuercas en U en los soportes de las cubiertas de la correa, como se muestra en la Figura 7.

Instalación de la correa

Enrute la correa nueva alrededor de las poleas; consulte el *Manual del operador* de la unidad de corte.

Nota: Los modelos 31957 y 31958 tienen una correa nueva. Instale esta correa y deseche la correa antigua.

Instalación de las cuchillas

1. Eleve la unidad de corte a la posición de MANTENIMIENTO; consulte el *Manual del operador* de la unidad de tracción.
2. Instale las cuchillas nuevas; consulte el *Manual del operador* de la unidad de corte.

Instalación de las cubiertas de la correa

Utilice 3 tuercas rápidas, 3 arandelas y 3 pernos (5/16") para sujetar las cubiertas de la correa a los soportes de las cubiertas de la correa (Figura 8).

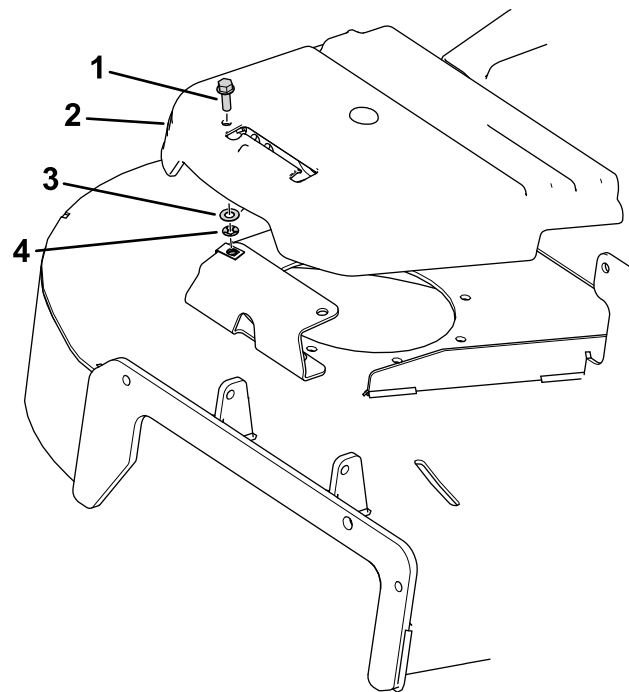


Figura 8

g311789

- | | |
|------------------|--------------------------|
| 1. Perno (5/16") | 3. Tuerca rápida |
| 2. Arandela | 4. Cubierta de la correa |