



## CE-Kit

Sichelmäher der Serie Groundsmaster® 3200 oder 3300

Modellnr. 31957

Modellnr. 31958

Modellnr. 31959

Modellnr. 31960

## Installationsanweisungen

# Installation

- Modell-Nr. 31957 wird an Mähwerk Modell-Nr. 31970 installiert
- Modell-Nr. 31958 wird an Mähwerk Modell-Nr. 31972 installiert
- Modell-Nr. 31959 wird an Mähwerk Modell-Nr. 31971 installiert
- Modell-Nr. 31960 wird an Mähwerk Modell-Nr. 31973 installiert

# 1

## Vorbereiten der Maschine

Keine Teile werden benötigt

## Verfahren

Wenn das Mähwerk an der Maschine installiert ist, führen Sie die folgenden Schritte aus:

1. Stellen Sie die Maschine auf einer ebenen Fläche ab.
2. Aktivieren Sie die Feststellbremse.
3. Senken Sie das Mähwerk ab.
4. Stellen Sie den Motor ab und ziehen Sie den Zündschlüssel ab.
5. Nehmen Sie das Mähwerk von der Maschine ab, siehe *Bedienungsanleitung* des Mähwerks.

# 2

## Einbauen des Kits

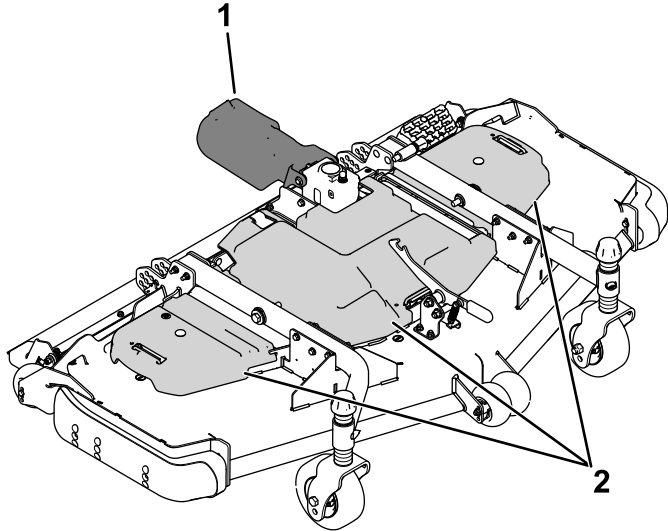
Für diesen Arbeitsschritt erforderliche Teile:

1	Getriebe-Riemenscheibe
3	Messer
2	Seitliche Halterung der Riemenabdeckung
1	Mittlere Halterung der Riemenabdeckung
3	Schraube (5/16")
3	Scheibe
3	Steckmutter
3	U-Mutter
4	Schlossschraube
4	Mutter (3/8")
3	Messer-Riemenscheibe (nur Modell-Nr. 31957 und 31958)
1	Riemen (nur Modell-Nr. 31957 und 31958)
1	Gewindesperrmittel



## Vorbereiten der Installation

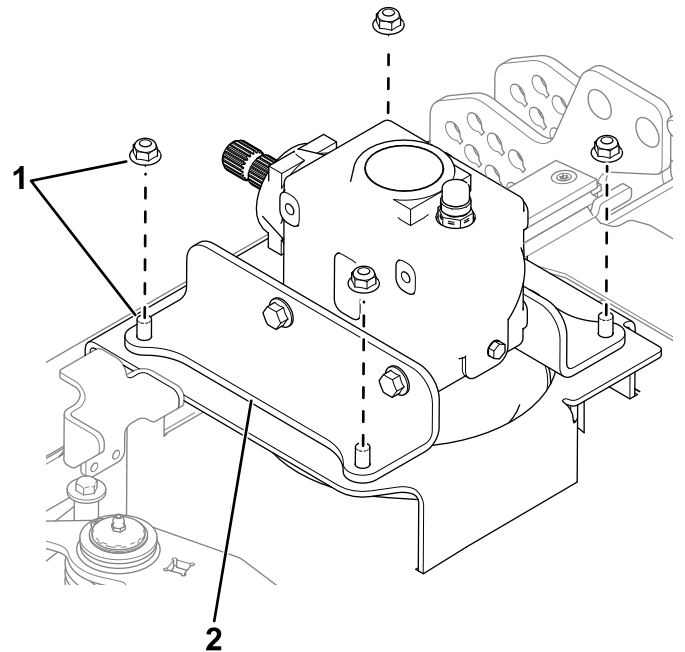
1. Entfernen Sie die Riemenabdeckungen und die Abdeckung der Antriebswelle (**Bild 1**).



**Bild 1**

g307235

1. Abdeckung der Antriebswelle
2. Riemenabdeckungen



**Bild 2**

g307237

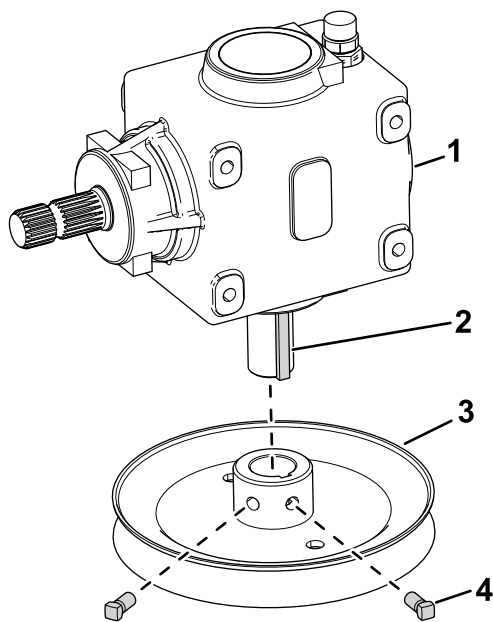
1. Befestigungselemente
2. Getriebehalterung

2. Entfernen Sie den Riemen, siehe *Bedienungsanleitung* des Mähwerks.

## Einbau der Getriebe-Riemenscheibe

1. Nehmen Sie die vier Befestigungselemente ab, mit denen die Getriebehalterung am Mähwerk befestigt ist (**Bild 2**).

2. **An Maschinen, bei denen bereits das Mähwerk installiert ist:** Ziehen Sie bei angeschlossener Antriebswelle die Getriebebaugruppe einige Zentimeter heraus und drehen Sie diese nach oben, um Zugang zur Riemenscheibe zu erhalten.
3. Entfernen Sie beiden Vierkant-Zylinderschrauben von der vorhandenen Getriebe-Riemenscheibe (**Bild 3**).



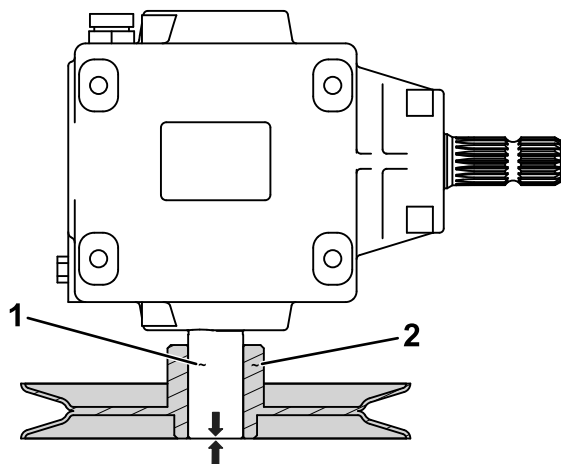
**Bild 3**

g303919

- |                      |                              |
|----------------------|------------------------------|
| 1. Getriebe          | 3. Getriebe-Riemenscheibe    |
| 2. Vierkantschlüssel | 4. Vierkant-Zylinderschraube |

4. Entfernen Sie die vorhandene Riemenscheibe vom Mähwerk.

5. Tragen Sie Korrosionshemmendes Schmiermittel auf die Welle (Bild 4) und Keilnut des Getriebes auf.



**Bild 4**

g307251

- |                  |                  |
|------------------|------------------|
| 1. Getriebewelle | 2. Riemenscheibe |
|------------------|------------------|

6. Montieren Sie die neue Riemenscheibe lose auf der Getriebewelle.

7. Achten Sie darauf, dass die Welle bündig mit dem Ende der Riemenscheibennabe (Bild 4) abschließt und die Passfeder (Bild 3) nicht aus der Riemenscheibennabe herausragt.

8. Schmieren Sie die Vierkant-Zylinderschraube mit Gewindesperrmittel ein.

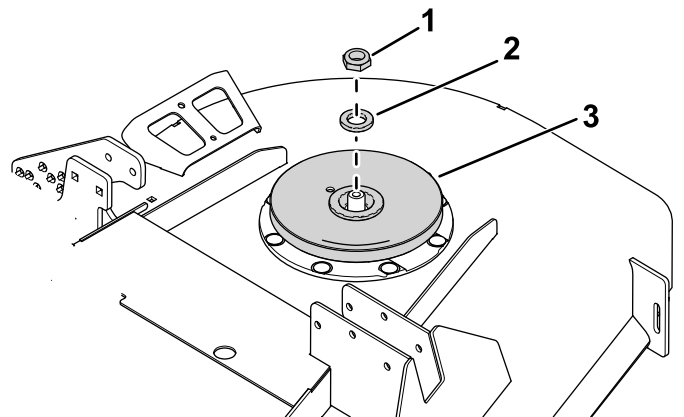
9. Befestigen Sie die neue Antriebsscheibe mit den Vierkant-Zylinderschrauben an der Getriebewelle (Bild 3).

10. Ziehen Sie die Schrauben auf ein Drehmoment von 14-18 N·m an.

## Einbau der Messer-Riemenscheibe

Nur Modell-Nr. 31957 und 31958

1. Nehmen Sie die Mutter und Unterlegscheibe ab, mit denen die vorhandene Messer Riemenscheibe an der Spindelwelle befestigt ist (Bild 5).



**Bild 5**

g303931

- |            |                  |
|------------|------------------|
| 1. Mutter  | 3. Riemenscheibe |
| 2. Scheibe |                  |

2. Nehmen Sie die Scheibe ab (Bild 5).

3. Befestigen Sie die neue Antriebsscheibe mit der Mutter und Unterlegscheibe an der Spindelwelle (Bild 5).

4. Ziehen Sie die Mutter auf ein Drehmoment von 203-216 N·m an.

## Anbringen der Halterungen der Riemenabdeckung

1. Entfernen Sie die vorhandenen Halterungen der Riemenabdeckung (Bild 6) vom Mähwerk.

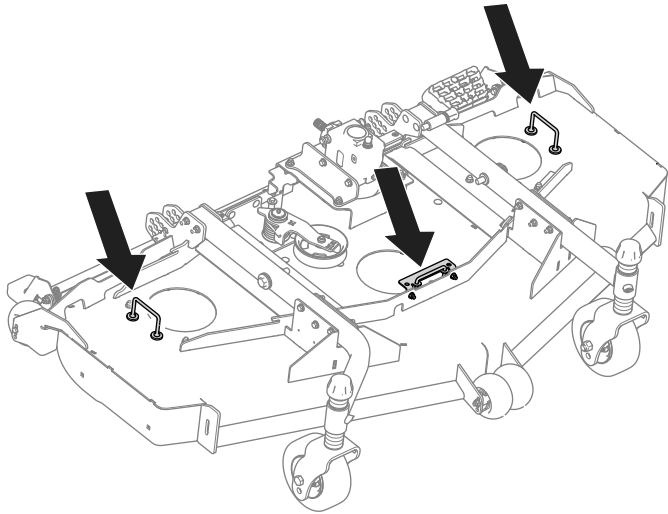


Bild 6

g303933

2. Befestigen Sie die seitlichen Halterungen der Riemenabdeckung mit vier Schlossschrauben und vier Muttern ( $\frac{3}{8}$ " ) am Mähwerk (Bild 7).

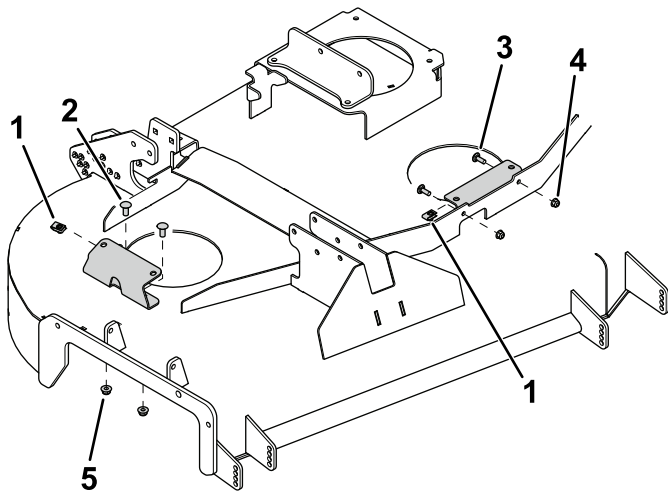


Bild 7

Bild zeigt die rechte Seite.

g303917

- |                                     |                               |
|-------------------------------------|-------------------------------|
| 1. U-Mutter                         | 4. Mutter (5/16")             |
| 2. Schlossschraube                  | 5. Mutter ( $\frac{3}{8}$ " ) |
| 3. Schlossschraube (zuvor entfernt) |                               |

3. Befestigen Sie die mittlere Halterung der Riemenabdeckung mit zwei Muttern (5/16") und den zuvor entfernten Schlossschrauben am Mähwerk (Bild 7).
4. Platzieren Sie die U-Muttern an den Halterungen der Riemenabdeckung, wie in Bild 7 dargestellt.

## Montieren des Riemens

Legen Sie den neuen Riemen um die Antriebsscheiben, siehe *Bedienungsanleitung* des Mähwerks.

**Hinweis:** Modell-Nr. 31957 und 31958 besitzen einen neuen Riemen. Bauen Sie den Riemen ein und entsorgen Sie alten Riemen.

## Einbauen der Messer

1. Heben Sie das Mähwerk in die WARTUNGS-Stellung, weitere Informationen finden Sie in der *Bedienungsanleitung* Ihrer Zugmaschine.
2. Bauen Sie die neuen Messer ein, siehe *Bedienungsanleitung* der Schneideinheit.

## Einbauen der Riemenabdeckungen

Befestigen Sie das Riemenabdeckungen mit drei Steckmuttern, drei Unterlegscheiben und drei Schrauben (5/16") an den Halterungen der Riemenabdeckung (Bild 8).

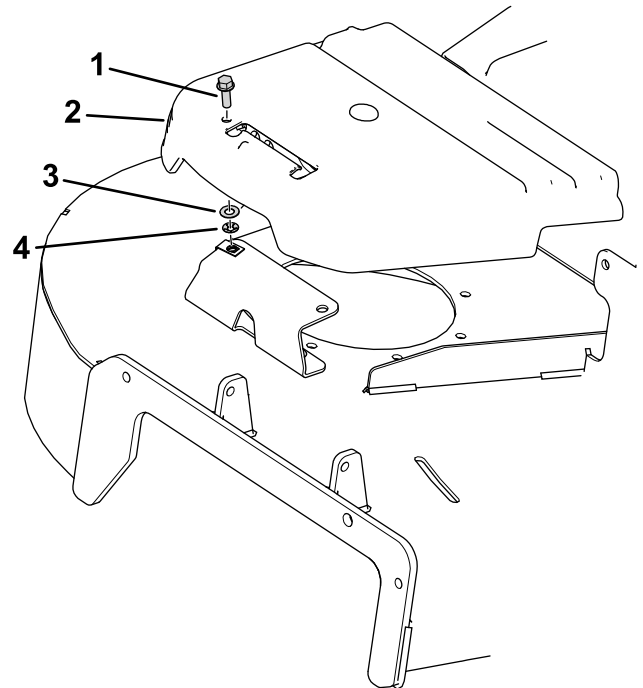


Bild 8

g311789

- |                     |                    |
|---------------------|--------------------|
| 1. Schraube (5/16") | 3. Steckmutter     |
| 2. Unterlegscheibe  | 4. Riemenabdeckung |