



CE-sæt

Plæneklipper med roterende skæreknive i Groundsmaster® 3200- eller 3300-serien

Modelnr. 31957

Modelnr. 31958

Modelnr. 31959

Modelnr. 31960

Monteringsvejledning

Montering

- Modelnr. 31957 skal monteres på klippeenheden med modelnr. 31970
- Modelnr. 31958 skal monteres på klippeenheden med modelnr. 31972
- Modelnr. 31959 skal monteres på klippeenheden med modelnr. 31971
- Modelnr. 31960 skal monteres på klippeenheden med modelnr. 31973



Klargøring af maskinen

Kræver ingen dele

Fremgangsmåde

Hvis klippeenheden er monteret på maskinen, skal følgende trin udføres:

1. Parker maskinen på en plan overflade.
2. Aktiver parkeringsbremsen.
3. Sænk klippeenheden.
4. Sluk for motoren, og tag nøglen ud.
5. Fjern klippeenheden fra maskinen. Se klippeenhedens *betjeningsvejledning*.



Montering af sættet

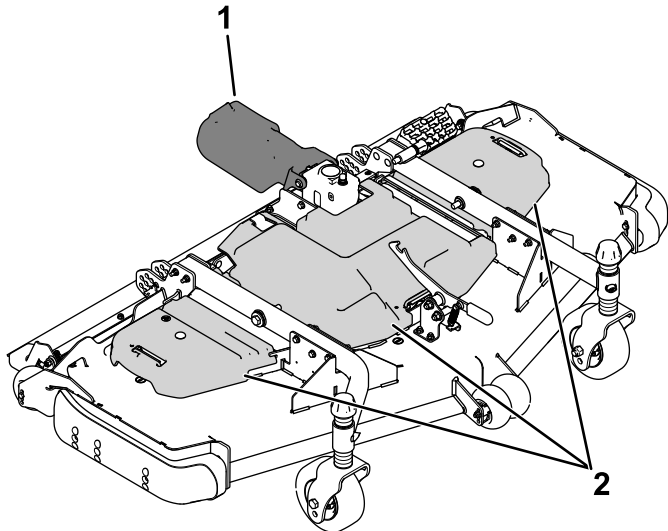
Dele, der skal bruges til dette trin:

1	Gearkassens remskive
3	Skærekniv
2	Sideremskærmsbeslag
1	Midteremskærmsbeslag
3	Bolt (5/16")
3	Spændeskive
3	Trykmøtrik
3	Bøjlemøtrik
4	Bræddeskruer
4	Møtrik (3/8 tomme)
3	Skæreknivenes remskive (kun modelnr. 31957 og 31958)
1	Rem (kun modelnr. 31957 og 31958)
1	Gevindlåsemasse



Tiltag før installation

1. Afmonter remskærmene og drivakslens dæksel (Figur 1).



Figur 1

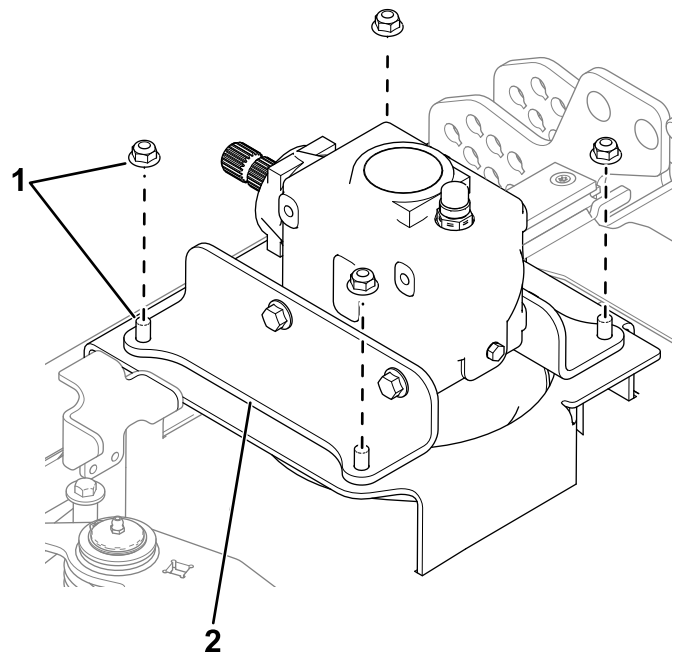
g307235

1. Drivakslens dæksel
2. Remskærme

2. Afmonter remmen. Se klippeenhedens betjeningsvejledning.

Montering af gearkassens remskive

1. Fjern de 4 sæt fastgørelsesanordninger, der fastgør gearkassebeslaget til klippeenheden (Figur 2).

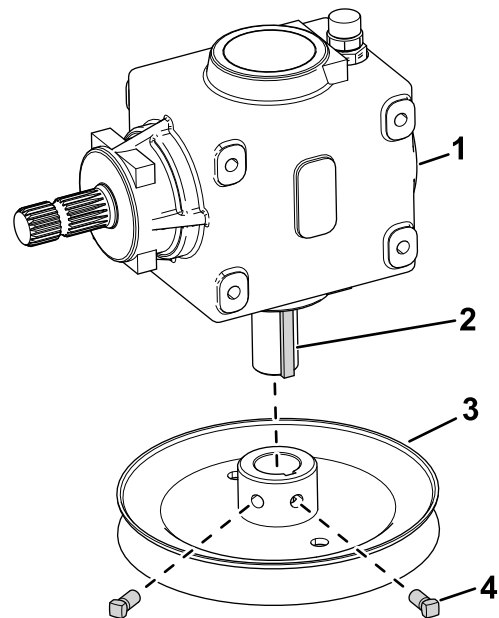


Figur 2

g307237

1. Fastgørelsesanordninger
2. Gearkassebeslag

2. På maskiner, hvor klippeenheden allerede er monteret: Når drivakslen er tilsluttet, skal gearkassen trækkes adskillige centimeter ud og drejes op for at få adgang til remskiven.
3. Fjern de 2 skruer med firkantet hoved fra gearkassens eksisterende remskive (Figur 3).



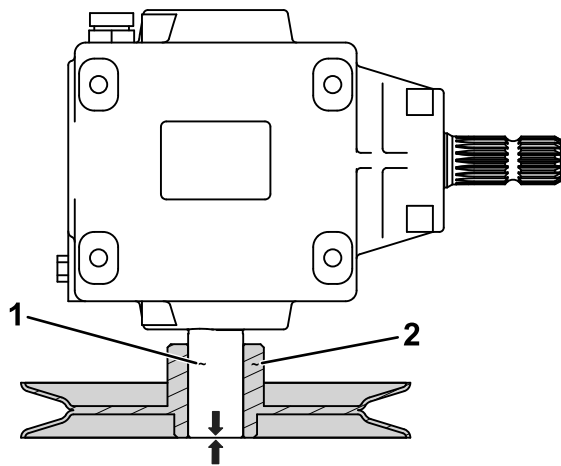
Figur 3

g303919

1. Gearkasse
2. Firkantnøgle
3. Gearkassens remskive
4. Skruer med firkantet hoved

4. Fjern den eksisterende remskive fra klippeenheden.

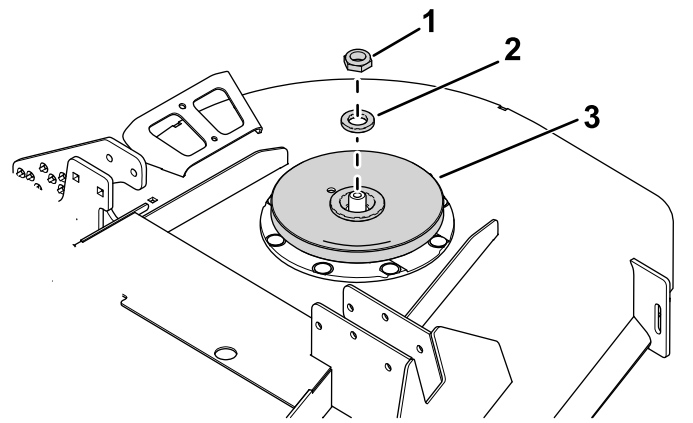
5. Påfør anti-seize-middel på gearkasseakslen (Figur 4) og kilegangen.



Figur 4

g307251

1. Gearkasseaksel
2. Remskive



Figur 5

g303931

1. Møtrik
2. Spændeskive
3. Remskive

2. Fjern remskiven (Figur 5).
3. Brug møtrikken og spændeskiven til at fastgøre den nye remskive til spindelakslen (Figur 5).
4. Tilspænd møtrikken med et moment på 203 til 216 Nm.

6. Monter den nye remskive løst på gearkasseakslen.
7. Sørg for, at akslen flugter med remskivenavets ende (Figur 4), og at firkantnøglen (Figur 3) ikke stikker ud fra remskivenavet.
8. Påfør gevindlåsemasse på skruerne med firkantet hoved.
9. Brug skruerne med firkantet hoved til at fastgøre den nye remskive til gearkassens aksel (Figur 3).
10. Tilspænd skruerne med et moment på 14 til 18 Nm.

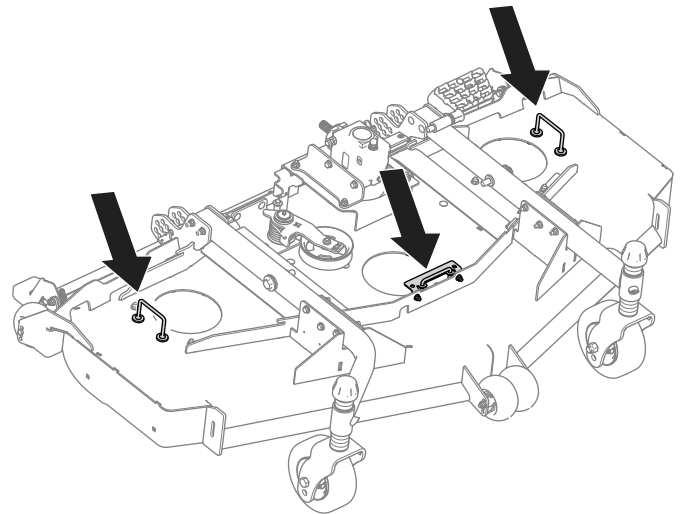
Montering af skæreknivenes remskive

Kun modelnr. 31957 og 31958

1. Fjern møtrikken og spændeskiven, der fastgør skæreknivenes eksisterende remskive til spindelakslen (Figur 5).

Montering af remskærmsbeslagene

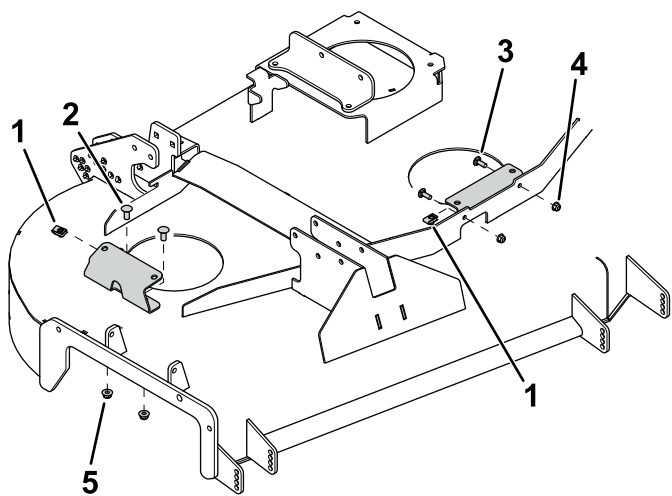
1. Fjern de eksisterende remskærmsbeslag (Figur 6) fra klippeenheden.



Figur 6

g303933

2. Brug 4 bræddebolte og 4 møtrikker ($\frac{3}{8}$ ") til at fastgøre sideremskærmsbeslagene til klippeenheden (Figur 7).



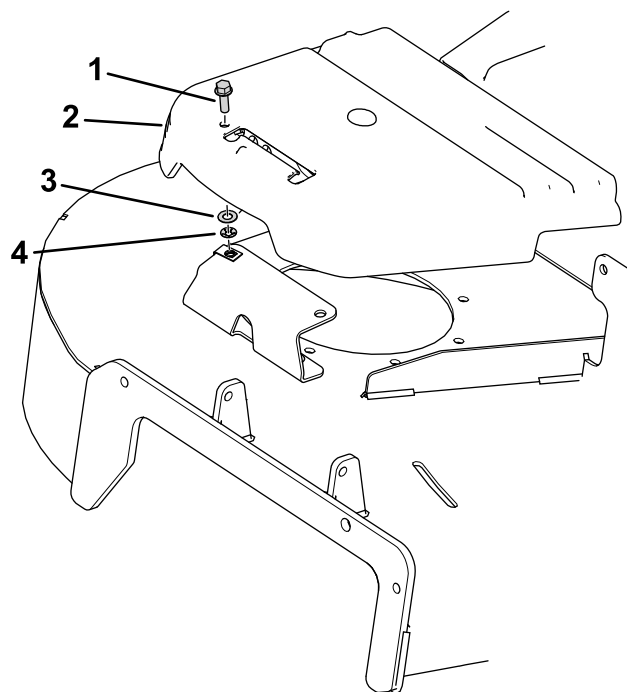
g303917

Figur 7

Set fra højre side.

- | | |
|--|-------------------|
| 1. Bøjlemøtrik | 4. Møtrik (5/16") |
| 2. Bræddebolt | 5. Møtrik (3/8") |
| 3. Bræddebolt (som blev fjernet tidligere) | |

- Brug 2 møtrikker (5/16") og de bræddebolte, du fjernede tidligere, til at fastgøre midterremskærmsbeslaget til klippeenheden (Figur 7).
- Anbring bøjlemøtrikkerne på remskærmsbeslagene som vist i Figur 7.



g311789

Figur 8

- | | |
|-----------------|---------------|
| 1. Bolt (5/16") | 3. Trykmøtrik |
| 2. Spændeskive | 4. Remskærm |

- Bolt (5/16")
- Spændeskive

- Trykmøtrik
- Remskærm

Montering af remmen

Før den nye rem rundt om remskiverne. Se klippeenhedens *betjeningsvejledning*.

Bemærk: Modelnr. 31957 og 31958 omfatter et nyt bælte. Monter dette bælte, og bortskaf det gamle bælte.

Montering af skæreknavene

- Flyt klippeenheden til positionen SERVICE. Se traktionsenhedens *betjeningsvejledning*.
- Monter de nye skæreknive. Se klippeenhedens *betjeningsvejledning*.

Montering af remskærmene

Brug 3 trykmøtrikker, 3 spændeskiver og 3 bolte (5/16") til at fastgøre remskærmene til remskærmsbeslagene (Figur 8).