



Kit CE

Cortador rotativo Groundsmaster® série 3200 ou 3300

Modelo n.º 31957

Modelo n.º 31958

Modelo n.º 31959

Modelo n.º 31960

Instruções de instalação

Instalação

- O modelo n.º 31957 é instalado na unidade de corte modelo n.º 31970
- O modelo n.º 31958 é instalado na unidade de corte modelo n.º 31972
- O modelo n.º 31959 é instalado na unidade de corte modelo n.º 31971
- O modelo n.º 31960 é instalado na unidade de corte modelo n.º 31973

1

Preparação da máquina

Nenhuma peça necessária

Procedimento

Se a sua unidade de corte estiver equipada na máquina, realize os seguintes passos:

1. Estacione a máquina numa superfície plana.
2. Engate o travão de estacionamento.
3. Desça a unidade de corte.
4. Desligue o motor e retire a chave.
5. Remova a unidade de corte da máquina, consulte o *Manual do utilizador* da sua unidade de corte.

2

Instalação do kit

Peças necessárias para este passo:

1	Polia da caixa de velocidades
3	Lâmina
2	Suporte lateral da cobertura da correia
1	Suporte intermédio da cobertura da correia
3	Parafuso (5/16 pol.)
3	Anilha
3	Porca de retenção
3	Porca em U
4	Parafuso de carroçaria
4	Porca (3/8 pol.)
3	Polia da lâmina (apenas modelo n.º 31957 e 31958)
1	Correia (apenas modelo n.º 31957 e 31958)
1	Composto fixador de roscas



Preparação para a instalação

1. Retire as coberturas da correia e cobertura da transmissão (Figura 1).

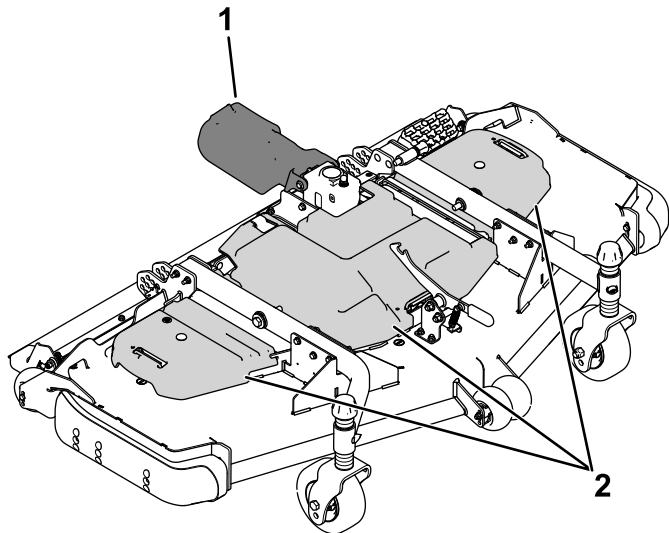


Figura 1

g307235

1. Cobertura da transmissão
2. Coberturas da correia

2. Remova a correia; consulte o *Manual do utilizador* da unidade de corte.

Instalação da polia da caixa de velocidades

1. Retire os quatro conjuntos de ferragens que prendem o suporte da caixa de velocidades à unidade de corte (Figura 2).

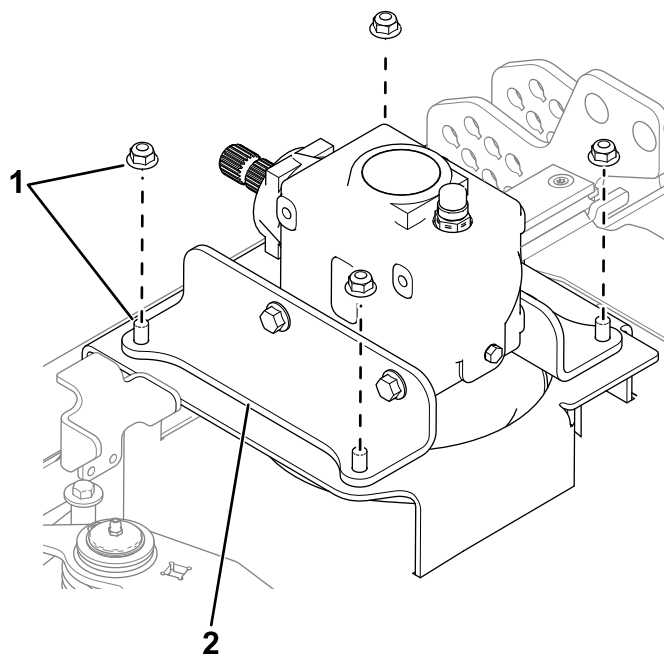


Figura 2

g307237

1. Ferragens
2. Suporte da caixa de velocidades

2. **Em máquinas que já tenham unidades de corte instaladas:** Com a transmissão ligada, empurre o conjunto da caixa de velocidades uns centímetros para fora e rode-a para cima para obter acesso à polia.
3. Retire os dois parafusos de cabeça quadrada da polia da caixa de velocidades existente (Figura 3).

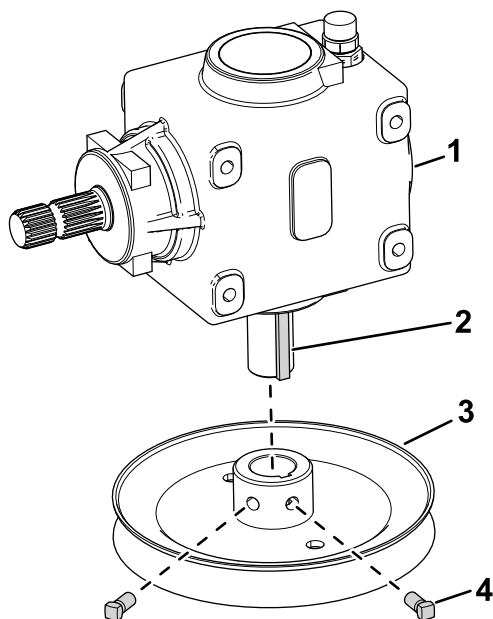


Figura 3

- | | |
|-------------------------|----------------------------------|
| 1. Caixa de velocidades | 3. Polia da caixa de velocidades |
| 2. Chave quadrada | 4. Parafuso de cabeça quadrada |

- Remova a polia existente da unidade de corte.
- Aplique composto antigripagem no veio da caixa de velocidades (Figura 4) e ranhura.

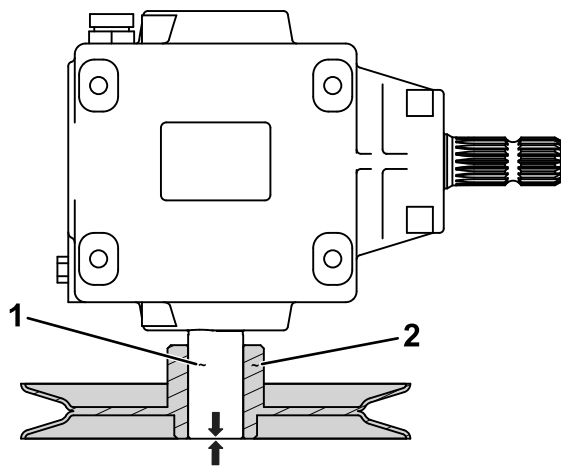


Figura 4

- | | |
|---------------------------------|----------|
| 1. Veio da caixa de velocidades | 2. Polia |
|---------------------------------|----------|

- Instale sem apertar a nova polia no veio da caixa de velocidades.
- Certifique-se de que o veio está alinhado com a extremidade do cubo da polia (Figura 4) e que a chave quadrada (Figura 3) não está saída do cubo da polia.
- Aplique composto de fixação de roscas aos parafusos de cabeça quadrada.

9. Utilize os parafusos de cabeça quadrada para fixar a nova polia ao veio da caixa de velocidades (Figura 3).

10. Aperte os parafusos com 14 a 18 N·m.

Instalação da polia da lâmina

Apenas modelo n.º 31957 e 31958

- Retire a porca e anilha que prendem a polia da lâmina existente ao eixo (Figura 5).

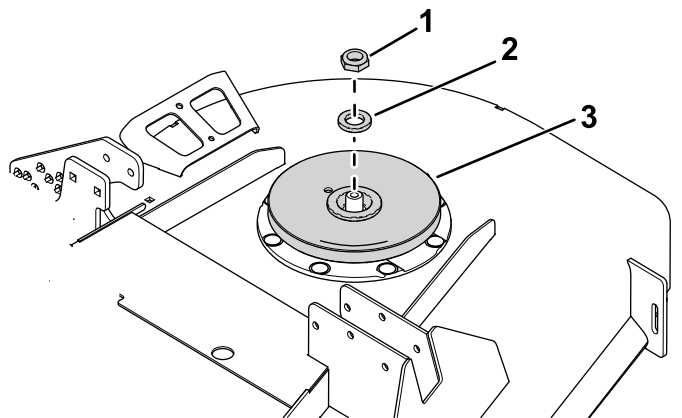


Figura 5

- | | |
|-----------|----------|
| 1. Porca | 3. Polia |
| 2. Anilha | |

- Retire a polia (Figura 5).
- Utilize a porca e anilha para fixar a nova polia ao eixo (Figura 5).
- Aperte a porca com uma força de 203 a 216 N·m.

Instalação dos suportes da cobertura da correia

- Retire os suportes da cobertura da correia existentes (Figura 6) da unidade de corte.

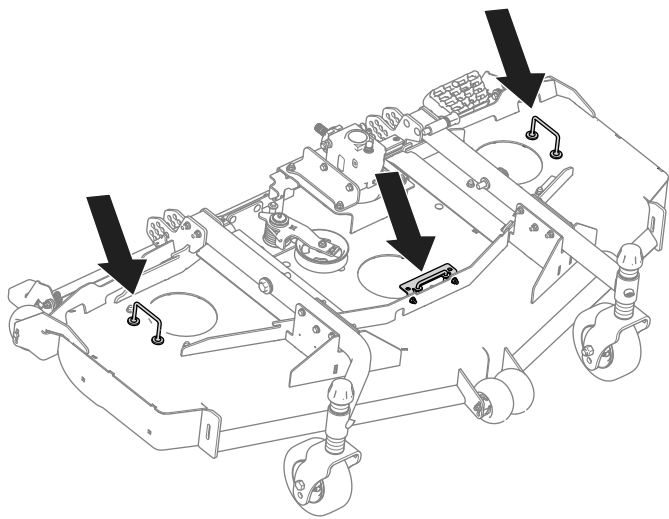


Figura 6

g303933

- Utilize quatro parafusos de carroçaria e quatro porcas (3/8 pol.) para fixar os suportes laterais da cobertura da correia à unidade de corte (Figura 7).

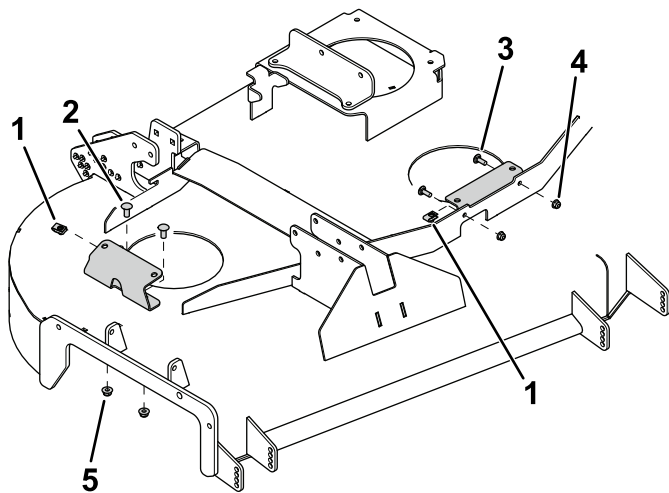


Figura 7

Lado direito mostrado.

g303917

- | | |
|--|----------------------|
| 1. Porca em U | 4. Porca (5/16 pol.) |
| 2. Parafuso de carroçaria | 5. Porca (3/8 pol.) |
| 3. Parafuso de carroçaria (removido previamente) | |

- Utilize duas porcas (5/16 pol.) e os parafusos de carroçaria previamente removidos para fixar o suporte intermédio da cobertura da correia à unidade de corte (Figura 7).
- Posicione as porcas em U nos suportes da cobertura da correia como se mostra na Figura 7.

Instalação da correia

Encaminhe a nova correia em redor das polias; consulte o *Manual do utilizador* da unidade de corte.

Nota: O modelo n.º 31957 e 31958 têm uma correia nova. Instale esta correia e deite fora a correia antiga.

Instalação das lâminas

- Mova a unidade de corte para a posição SERVIÇO; consulte o *Manual de utilizador* da unidade de tração.
- Instale as novas lâminas; consulte o *Manual do utilizador* da unidade de corte.

Instalação das coberturas da correia

Utilize três porcas de pressão, três anilhas e três parafusos (5/16 pol.) para prender as coberturas da correia aos suportes da cobertura (Figura 8).

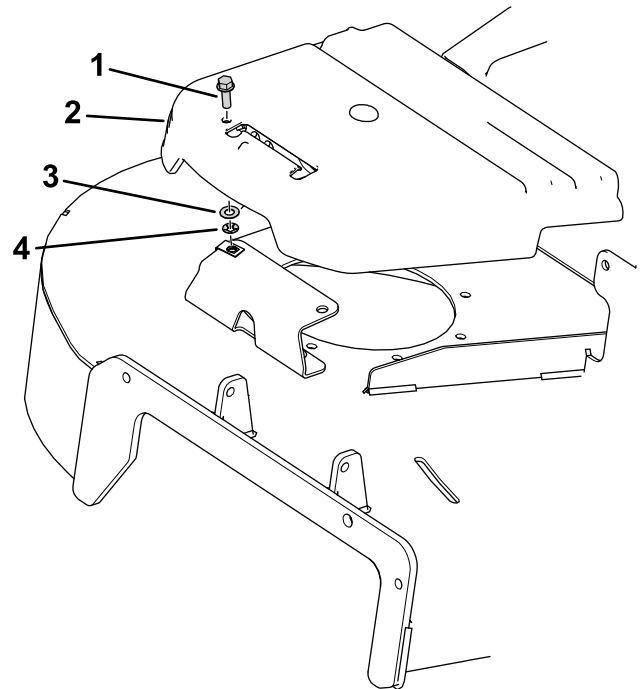


Figura 8

g311789

- | | |
|-------------------------|-------------------------|
| 1. Parafuso (5/16 pol.) | 3. Porca de retenção |
| 2. Anilha | 4. Cobertura da correia |