



## CE-sett

Gressklipper i Groundsmaster® 3200- eller 3300-serien med roterende kniver

Modellnr. 31957

Modellnr. 31958

Modellnr. 31959

Modellnr. 31960

## Installasjonsveiledning

# Montering

- Modellnr. 31957-monteringer for klippeenhetsmodellnr. 31970
- Modellnr. 31958-monteringer for klippeenhetsmodellnr. 31972
- Modellnr. 31959-monteringer for klippeenhetsmodellnr. 31971
- Modellnr. 31960-monteringer for klippeenhetsmodellnr. 31973



## Klargjøre maskinen

Ingen deler er nødvendige

## Prosedyre

Hvis klippeenheten er utstyrt på maskinen, utfører du følgende trinn:

1. Parker maskinen på en jevn flate.
2. Sett på parkeringsbremsen.
3. Senk klippeenheten
4. Slå av motoren og ta ut nøkkelen.
5. Fjern klippeenheten fra maskinen. Se *brugerhåndboken* for klippeenheten.



## Montere settet

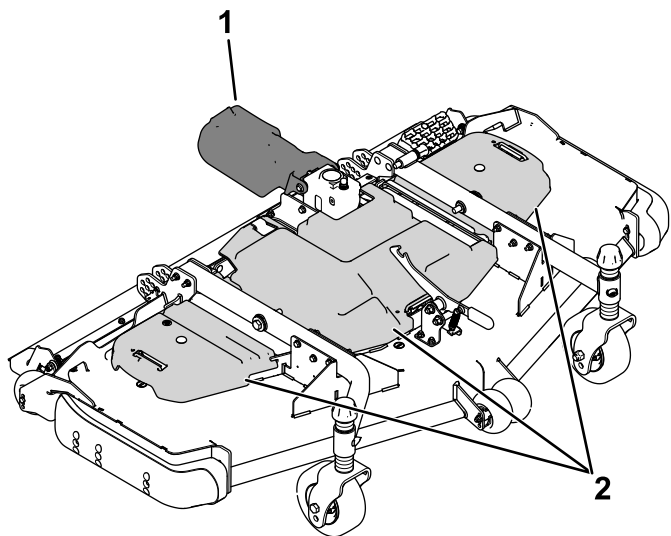
Deler som er nødvendige for dette trinnet:

1	Girkasseremskive
3	Kniv
2	Remdekselbrakett på siden
1	Remdekselbrakett i midten
3	Bolt (5/16 tomme)
3	Skive
3	Låseskive
3	U-mutter
4	Låseskrue
4	Mutter (3/8 tomme)
3	Knivremskive (kun modellnr. 31957 og 31958)
1	Rem (kun modellnr. 31957 og 31958)
1	Gjengeforseglingmiddel



## Forberede montering

1. Fjern remdekslene og drivakseldekslet (Figur 1).



Figur 1

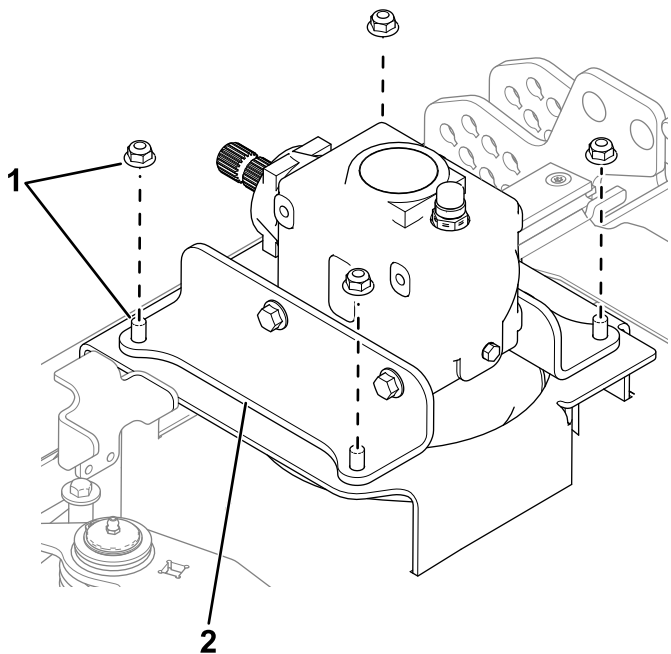
g307235

1. Drivakseldeksel
2. Remdeksler

2. Fjern remmen. Se *brugerhåndboken* for klippeenheten.

## Montere girkasseremskiven

1. Fjern de fire settene med monteringsdeler som fester girkassebraketten til klippeenheten (Figur 2).

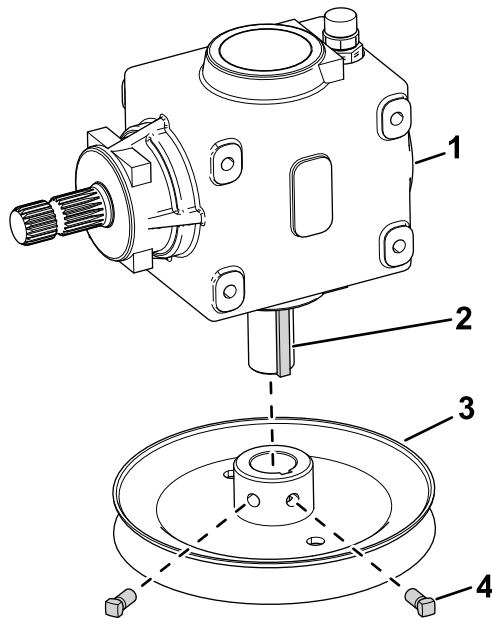


Figur 2

g307237

1. Monteringsdeler
2. Girkassebrakett

2. På maskiner som allerede har klippeenheten **montert**: med drivakselen tilkoblet, trekk girkassenheten ut flere tommer og roter den opp for å få tilgang til skivene.
3. Ta ut de to skruene med firkanthode fra den eksisterende girkasseremskiven (Figur 3).

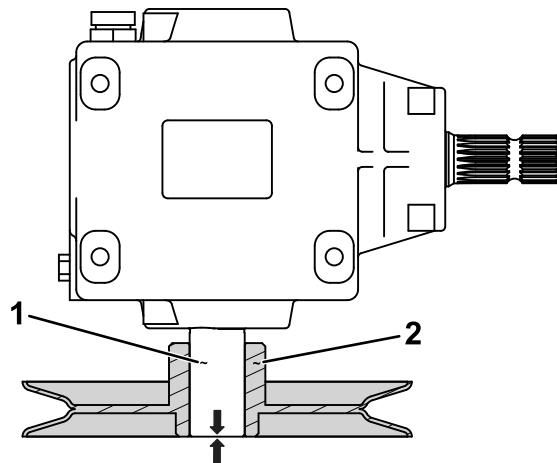


Figur 3

g303919

1. Girkasse
2. Firkantet splint
3. Girkasseremskive
4. Skruer med firkanthode

4. Fjern den eksisterende remskiven fra klippeenheten.
5. Påfør gjengsmøremiddel på girkasseakselen (Figur 4) og i nøkkelgangen.



Figur 4

g307251

1. Girkasseaksel
2. Remskive

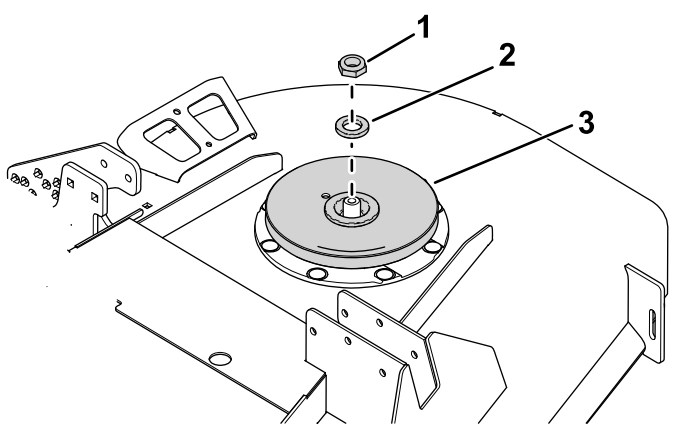
6. Monter den nye remskiven løst på girkasseakselen.

- Sørg for at akselen er på linje med enden av remskivenavet (Figur 4), og at den firkantede splinten (Figur 3) ikke stikker ut fra remskivenavet.
- Bruk gjengeforseglingmiddel på skruene med firkanthode.
- Bruk skruene med firkanthode til å feste den nye remskiven til girkasseakselen (Figur 3).
- Trekk til skruene med et moment på 14–18 Nm.

## Montere knivremskiven

Kun modellnr. 31957 og 31958

- Fjern mutteren og skiven som fester de eksisterende knivremskivene til spindelakselen (Figur 5).



Figur 5

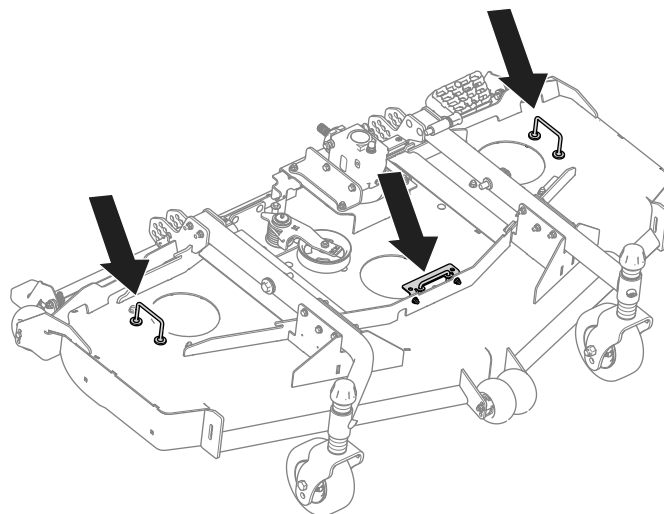
g303931

- Mutter
- Skive
- Remskive

- Fjern remskiven (Figur 5).
- Bruk mutteren og skiven til å feste den nye remskiven til spindelakselen (Figur 5).
- Trekk til mutteren med et moment på 203–216 Nm.

## Montere remdekselbrakettene

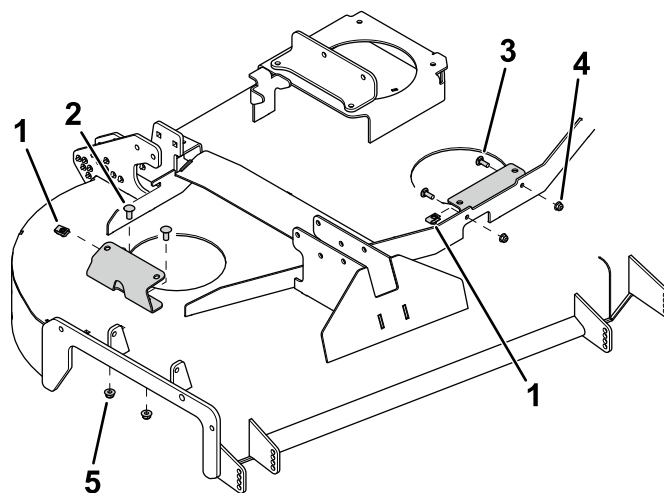
- Fjern de eksisterende remdekselbrakettene (Figur 6) fra klippeenheten.



Figur 6

g303933

- Bruk fire låsebolter og fire muttere ( $\frac{3}{8}$  tomme) til å feste remdekselbrakettene på siden til klippeenheten (Figur 7).



Figur 7

Høyre side.

g303917

- U-mutter
- Låsebolt
- Låsebolt (tidligere fjernet)
- Mutter ( $\frac{5}{16}$  tomme)
- Mutter ( $\frac{3}{8}$  tomme)

- Bruk to muttere ( $\frac{5}{16}$  tommer) og de tidligere fjernede låseboltene til å feste remdekselbrakettene i midten til klippeenheten (Figur 7).
- Plasser U-mutterne til remdekselbrakettene som vist i Figur 7.

## Montere remmen

Før den nye remmen rundt remskivene. Se klippeenhetens *brugerhåndbok*.

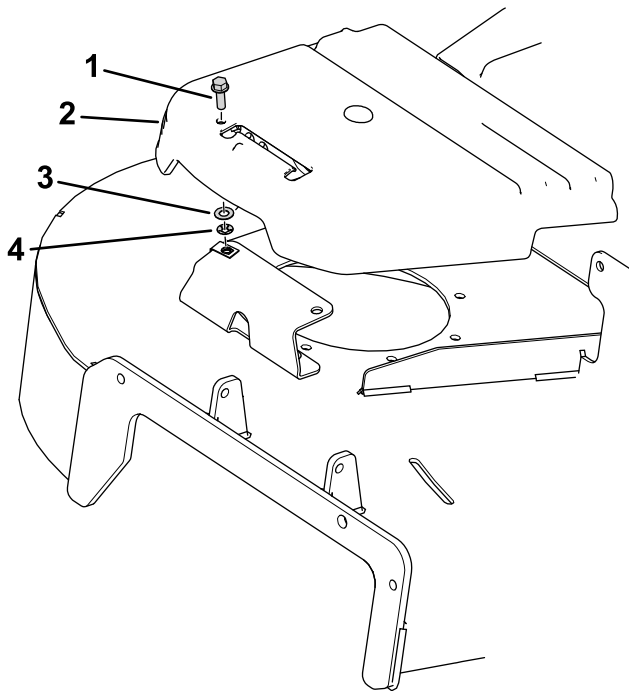
**Merk:** Modellnr. 31957 og 31958 har en ny rem. Monter denne remmen, og kast den gamle remmen.

## Montere knivbladene

1. Flytt klippeenheten til **SERVICESTILLINGEN**. Se trekkenhetens *brugerhåndbok*.
2. Monter de nye knivene. Se *brugerhåndboken* for klippeenheten.

## Montere remdekslene

Bruk tre låseskiver, tre skiver og tre bolter (5/16 tommer) til å feste remdekslene til remdekselbrakettene ([Figur 8](#)).



g311789

**Figur 8**

- |                      |              |
|----------------------|--------------|
| 1. Bolt (5/16 tomme) | 3. Låseskive |
| 2. Skive             | 4. Remdeksel |