



# Uppsamlarens utökningsssats

ProLine kommersiell gångmanövrerad gräsklippare med klippenhet i flytande läge på 91 cm

Modellnr 140-4321

## Monteringsanvisningar

Vänster och höger sida på maskinen är lika med förarens vänstra respektive högra sida vid normal körning.

## Förbereda maskinen

1. Parkera maskinen på en plan yta.
2. Koppla ur knivreglagebrytaren.
3. Koppla in parkeringsbromsen.
4. Stäng av motorn och ta ut nyckeln.
5. Hög upp maskinens främre del för lättare åtkomst och stötta upp den med pallbockar som är godkända för maskinen.

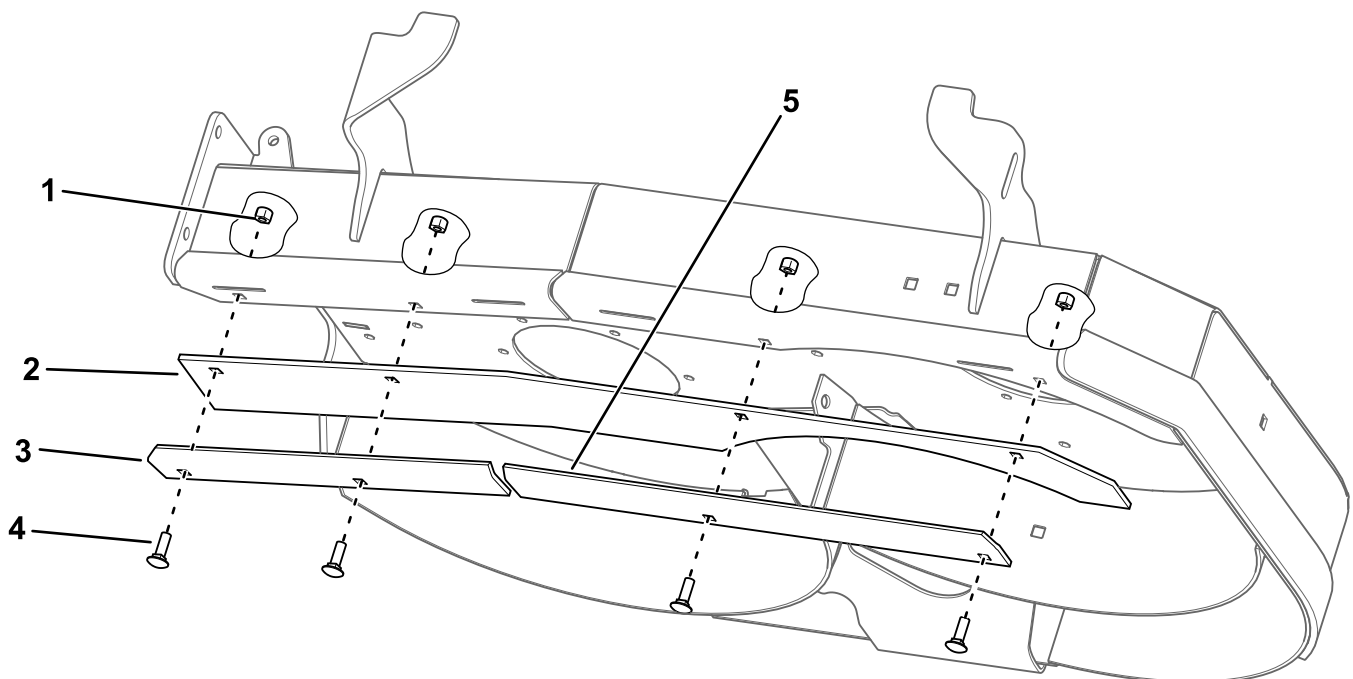
### ⚠ VARNING

Mekaniska eller hydrauliska domkrafter kan eventuellt inte stötta maskinen, vilket kan leda till allvarliga personskador.

Använd pallbockar för att stötta maskinen.

## Montera satsen

Montera satsen enligt [Figur 1](#).



Figur 1

g319532

- |               |                    |                      |
|---------------|--------------------|----------------------|
| 1. Mutter (4) | 3. Höger skörfäste | 5. Vänster skörfäste |
| 2. Skört      | 4. Skruv (4)       |                      |





**Count on it.**