



Skærmsæt

183 cm Z Master®-plæneklippere med bagudkast

Modelnr. 144-0380

Monteringsvejledning

Vigtigt: Dette sæt leveres ikke med Recycler-knivene.

1

Klargøring af maskinen

Kræver ingen dele

Fremgangsmåde

1. Udkobl kraftudtaget, flyt bevægelsehåndtagene til positionen NEUTRAL-LOCK (neutral låseposition), og aktiver parkeringsbremsen.
2. Sluk motoren, tag nøglen ud, og vent, til alle bevægelige dele er standset, før du forlader betjeningspositionen.
3. Løft maskinens forende, og understøt den med donkrafte.

⚠ ADVARSEL

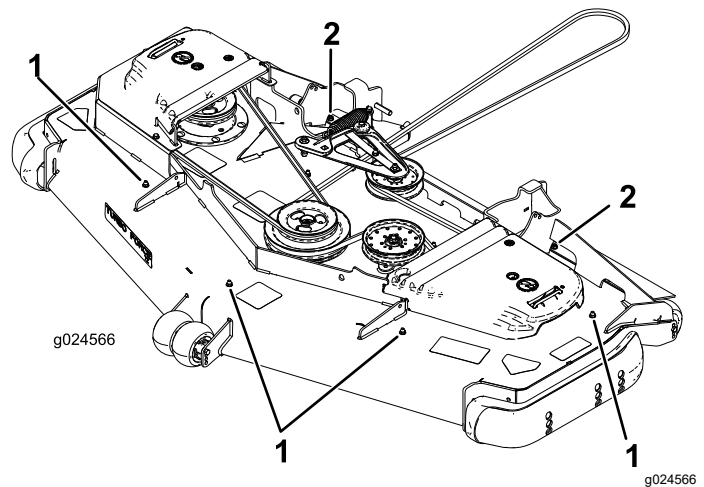
Det kan være farligt at hæve plæneklipperens skjold udelukkende ved hjælp af mekaniske eller hydrauliske donkrafte i forbindelse med servicering eller vedligeholdelse. Mekaniske eller hydrauliske donkrafte yder måske ikke tilstrækkelig støtte og kan svigte, så enheden falder og forårsager skader.

Stol ikke udelukkende på mekaniske eller hydrauliske donkrafte til støtte. Anvend tilstrækkeligt med donkrafte eller lignende støtte.

4. Reparer alle bøjede eller beskadigede områder på plæneklipperens skjold, og udskift evt. manglende dele.
5. Fjern snavs på plæneklipperskjoldet for nemmere montering.
6. Fjern de eksisterende skæreknive. Se *betjeningsvejledningen*.

7. Fjern de 4 unbrakoskruer (5/16" x 3/4") og 4 flangemøtrikker (5/16"), der sidder i de blottede monteringshuller i plæneklipperskjoldet og fastgørelsesanordningen på den indvendige dækklap i hver side (Figur 1).

Bemærk: Gem disse dele til fremtidig brug.



Figur 1

1. Unbrakoskrue
2. Bræddebolt

8. Fjern og gem de 2 bageste bræddebolte (3/8" x 2 1/4") og 2 flangemøtrikker (3/8") fra hver side inden i klippekammeret, som fastgør sidestøddæmperne til plæneklipperskjoldets sider.



2

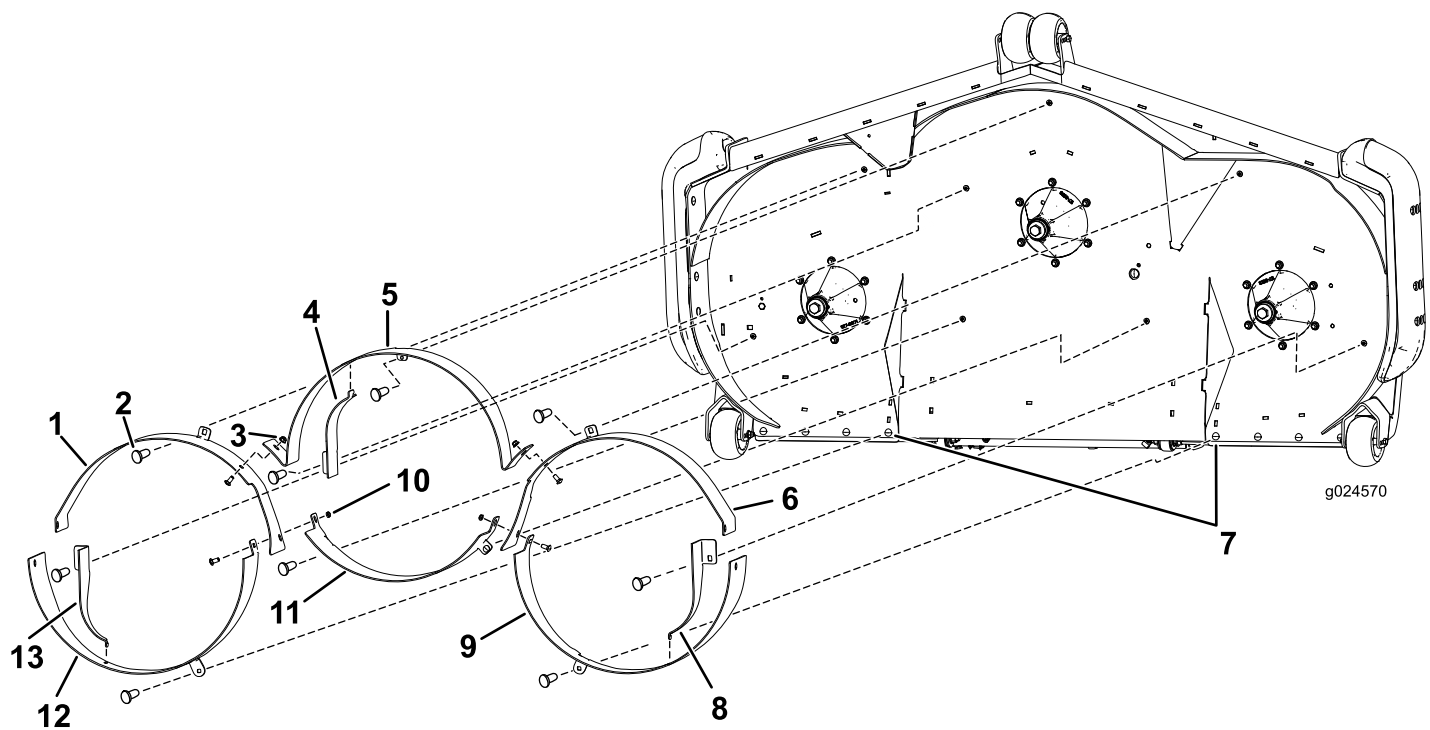
Montering af skærmene

Dele, der skal bruges til dette trin:

1	Forreste, højre skærm
1	Bageste, højre afskærmning
1	Forreste midterskærm
1	Bageste, midterste afskærmning
1	Bageste, venstre skærm
1	Bageste, venstre afskærmning
1	Højre udsparkerskærm
1	Midterste udsparker afskærmning
1	Venstre udsparkerskærm
2	Låsemøtrik (3/8")
12	Bræddebolt (3/8" x 7/8")
10	Flangemøtrik (3/8 tomme)
2	Bræddebolt (5/16 x 1 tomme)
2	Flangemøtrik (5/16")

Fremgangsmåde

Bemærk: Maskinens venstre og højre side er som set fra den normale betjeningsposition.



Figur 2

- | | |
|---|------------------------------------|
| 1. Forreste, højre skærm | 8. Venstre udsparkerskærm |
| 2. Brædebolt | 9. Bageste, venstre afskærmning |
| 3. Flangemøtrik | 10. Låsemøtrik |
| 4. Midterste udsparker afskærmning | 11. Bageste, midterste afskærmning |
| 5. Forreste midterskærm | 12. Bageste, højre afskærmning |
| 6. Bageste, venstre skærm | 13. Højre udsparkerskærm |
| 7. Brædebolt (5/16" x 1") og flangemøtrik (5/16") – kun til 183 cm modellen | |

1. Monter de forreste yderskærme med 1 brædebolt ($\frac{3}{8}$ " x $\frac{7}{8}$ ") og 1 flangemøtrik ($\frac{3}{8}$ ") pr. skærm (Figur 2).

Bemærk: Skærmene rettes lettest ind efter hinanden ved løst at indsætte brædeboltene ($\frac{3}{8}$ " x $2\frac{1}{2}$ ") og flangemøtrikkerne ($\frac{3}{8}$ ") gennem siden af skærmene og kofangeren (Figur 5).

2. Monter forreste midterskærm med 3 brædebolte ($\frac{3}{8}$ " x $\frac{7}{8}$ ") og 3 flangemøtrikker ($\frac{3}{8}$ ") som vist i Figur 2.

3. Monter de bageste yderskærme med 1 brædebolt ($\frac{3}{8}$ " x $\frac{7}{8}$ ") og 1 flangemøtrik ($\frac{3}{8}$ ") pr. skærm (Figur 2).

Bemærk: Skærmene rettes lettest ind efter hinanden ved løst at indsætte brædeboltene ($\frac{3}{8}$ " x $2\frac{1}{2}$ ") og flangemøtrikkerne ($\frac{3}{8}$ ") gennem siden af skærmene og kofangeren (Figur 5).

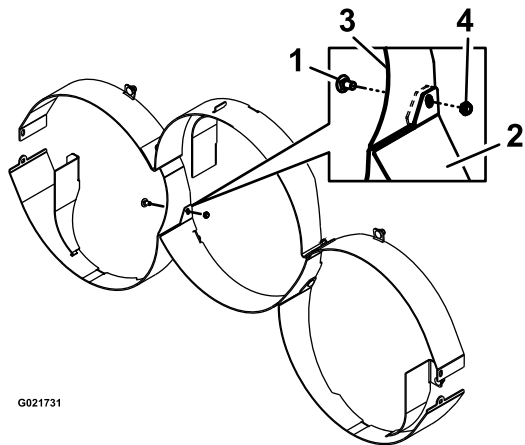
Bemærk: Den forreste yderskærm monteres mellem tapperne på den bageste skærm.

Bemærk: 183 cm-modellen bruger 1 brædebolt (5/16" x 1") og 1 flangemøtrik (5/16") bagest på den højre skærm, venstre skærm og det inderste firkantede hul på den indvendige dæklap i hver side (Figur 2).

4. Monter den bageste midterskærm med 2 bræddebolte ($\frac{3}{8}$ " x $\frac{7}{8}$ "") og 2 låsemøtrikker ($\frac{3}{8}$ "") som vist i **Figur 3**.

Bemærk: Denne skærm monteres mellem de forreste yderskærmsflanger (**Figur 3**).

Bemærk: Monter 2 bræddebolte ($\frac{3}{8}$ " x $\frac{7}{8}$ "") og 2 låsemøtrikker ($\frac{3}{8}$ ""), der hvor de forreste yderskærme, de bageste yderskærme og den bageste midterskærm er samlet, som vist i **Figur 3**.



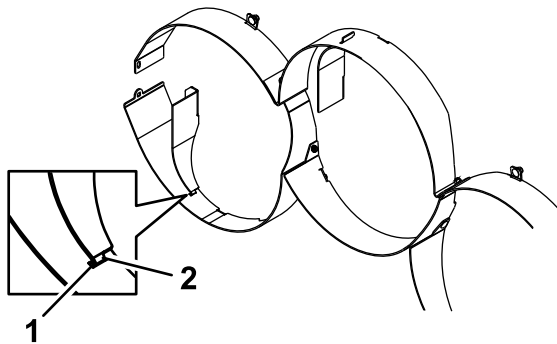
Figur 3

- | | |
|---|-----------------------------------|
| 1. Bræddebolt ($\frac{3}{8}$ " x $\frac{7}{8}$ "") | 3. Flange på forreste skærm |
| 2. Bageste, midterste afskærmning | 4. Låsemøtrik ($\frac{3}{8}$ "") |

5. Tilspænd alle beslag, skruer osv.
6. Monter den korrekte udsparkereskærm på hvert kammer med 1 bræddebolt ($\frac{3}{8}$ " x $\frac{7}{8}$ "") og 1 flangemøtrik ($\frac{3}{8}$ "") som vist i **Figur 3**.

Bemærk: Krogenden på hver udsparkerafskærmning fastgøres til åbningen i kammerskærmen (**Figur 4**).

Bemærk: Du skal muligvis løsne den modsvarende skærm for at kunne fastgøre krogenden til udsparkerafskærmningen korrekt.



Figur 4

- | | |
|-----------|-------------|
| 1. Åbning | 2. Krogende |
|-----------|-------------|

3

Fastgørelse af støddæmperne samt højre og venstre skærm på plæneklipperskjoldet

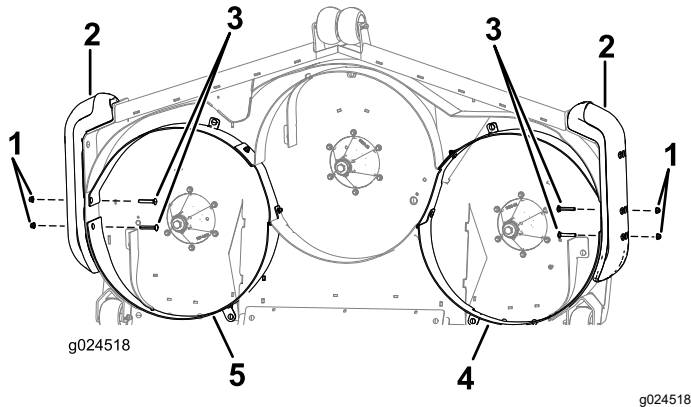
Dele, der skal bruges til dette trin:

4	Bræddebolt (3/8 x 2-1/2 tommer)
4	Flangemøtrik (3/8 tomme)

Fremgangsmåde

Bemærk: For at montere støddæmperboltene skal du muligvis løsne den modsvarende skærm og udsparkerskærmen.

1. Indsæt 2 bræddebolte ($\frac{3}{8}$ " x $2\frac{1}{2}$ "") på hver side gennem højre og venstre skærm og støddæmperne (Figur 5).



Figur 5

- | | |
|--|----------------------|
| 1. Flangemøtrik ($\frac{3}{8}$ tomme) | 4. Venstre skærm |
| 2. Kofanger | 5. Højre afskærmning |
| 3. Bræddebolt (3/8 x 2-1/2 tommer) | |

2. Fastgør 2 bræddebolte med 2 flangemøtrikker ($\frac{3}{8}$ "") på hver side (Figur 5).
3. Tilspænd bræddeboltene og flangemøtrikkerne med et moment på 12,4-14,7 Nm.

4

Omstilling tilbage til bagudkast

Kræver ingen dele

Fremgangsmåde

1. Udkobl kraftudtaget, flyt bevægelsehåndtagene til positionen NEUTRAL-LOCK (neutral låseposition), og aktiver parkeringsbremsen.
2. Sluk motoren, tag nøglen ud, og vent, til alle bevægelige dele er standset, før du forlader betjeningspositionen.
3. Afmonter skærmene til finklipning og udsparkerskærmene.
Gem alle beslag, skruer osv.
4. Skift de afsluttende skæreknive ud med standard skæreknive.
5. Sæt unbrakoskruerne ($\frac{5}{16}$ " x $\frac{3}{4}$ "") og flangemøtrikkerne ($\frac{5}{16}$ "") i hullerne oven på plæneklipperskjoldet med bolthovedet nedenunder.

Bemærk: Du skal stoppe alle åbne huller, som ikke er dækket af remafskærmninger eller rammen, for at forhindre sand og/eller små genstande i at blive slynget op gennem skjoldet.

Bemærkninger:

Bemærkninger:



Count on it.