



Kit pour système ROPS

Tondeuse autoportée TimeCutter®

N° de modèle 79485

Instructions de montage

Sécurité

Sécurité du système de protection antiretournement (ROPS)

- Le système ROPS est un dispositif de sécurité intégré. Ne retirez aucun des composants du système ROPS de la machine.
- Attachez bien la ceinture de sécurité et apprenez à la détacher rapidement en cas d'urgence.
- Attachez toujours la ceinture de sécurité quand l'arceau de sécurité est installé.
- Avant de passer sous un obstacle, vérifiez soigneusement la hauteur libre et ne les touchez pas.
- Maintenez l'arceau de sécurité en bon état en vérifiant minutieusement et régulièrement s'il est endommagé et en gardant toutes les fixations bien serrées.
- Remplacez les composants endommagés du système ROPS. Ne les réparez pas et ne les modifiez pas.
- Le dépassement des roues au-dessus d'une dénivellation, d'une berge escarpée ou d'une étendue d'eau peut provoquer le retournement de la machine et causer des blessures graves ou mortelles.
- N'attachez pas la ceinture de sécurité quand l'arceau de sécurité n'est pas installé.
- En cas de retournement de la machine, portez-la chez un concessionnaire-réparateur agréé pour faire réviser le système ROPS.
- Utilisez uniquement les accessoires et outils agréés par Toro pour le système ROPS.



Montage

Pièces détachées

Reportez-vous au tableau ci-dessous pour vérifier si toutes les pièces ont été expédiées.

Procédure	Description	Qté	Utilisation
1	Aucune pièce requise	–	Préparation de la machine.
2	Support de ROPS gauche Support de ROPS droit Boulon (1/2" x 1 1/4") Grande rondelle Contre-écrou (1/2") Panneau de protection de courroie Panneau de protection arrière Attache-câble Rivet poussoir mince Rivet poussoir épais	1 1 6 6 6 2 1 2 4 2	Montage des supports du ROPS et des panneaux de protection.
3	Support de ceinture de sécurité gauche (modèles MyRide seulement) Support de ceinture de sécurité droit (modèles MyRide seulement) Boulon à filetage partiel (3/8" x 2") Petite rondelle Contre-écrou (3/8") Support de carénage gauche Butée Support de carénage droit (modèles MyRide seulement) Vis autotaraudeuse (5/16" x 3/4") Languette de ceinture de sécurité Boucle de ceinture de sécurité Boulon de carrosserie (7/16" x 1") Contre-écrou (7/16")	1 1 2 2 2 1 1 1 3 1 1 2 2	Montage des supports de carénage et des supports de ceinture de sécurité (modèle MyRide seulement).
4	Languette de ceinture de sécurité Boucle de ceinture de sécurité Boulon de carrosserie (7/16" x 1") Contre-écrou (7/16") Support de ceinture de sécurité (modèles sans MyRide seulement) Boulon (3/8" x 1") Contre-écrou (3/8") Support de carénage gauche Butée Support de carénage droit (modèles sans MyRide seulement) Vis autotaraudeuse (5/16" x 3/4")	1 1 2 2 2 4 4 1 1 1 4	Montage des supports de carénage et des supports de ceinture de sécurité (modèle sans MyRide seulement).
5	Tube du système ROPS Boulon (3/8" x 2 1/2") Contre-écrou (3/8") Masse à poignée (pour modèles à système de ramassage seulement) Boulon (3/8" x 3 3/4")	1 2 2 4 2	Dernières opérations d'installation.

1

Préparation de la machine

Aucune pièce requise

Procédure

Remarque: Les côtés gauche et droit de la machine sont déterminés d'après la position d'utilisation normale.

Remarque: Vous pouvez vous débarrasser de toutes les pièces déposées sauf indication contraire.

1. Garez la machine sur une surface plane et horizontale.
2. Désengagez la commande des lames.
3. Poussez les leviers de commande de déplacement vers l'extérieur à la position de VERROUILLAGE AU POINT MORT pour serrer le frein de stationnement.
4. Coupez le moteur et enlevez la clé.
5. Soulevez le siège ; voir le *Manuel de l'utilisateur* de la machine.
6. Soulevez l'arrière de la machine sur des chandelles ; voir le *Manuel de l'utilisateur* de la machine.

⚠ ATTENTION

Si vous soutenez la machine au niveau de la protection inférieure du silencieux (Figure 1), la protection risque d'être endommagée et la machine peut tomber et vous blesser ou blesser d'autres personnes.

Ne vous servez pas de la protection inférieure du silencieux pour soutenir la machine.

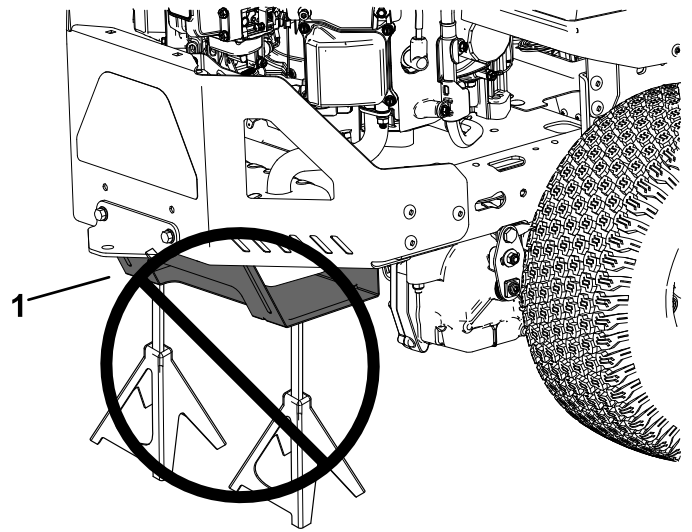


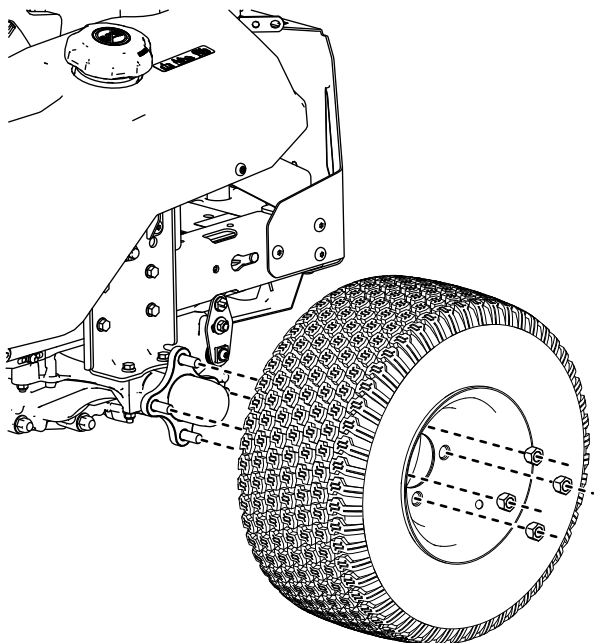
Figure 1

g299647

1. Protection inférieure du silencieux

7. Déposez les roues arrière comme montré à la [Figure 2](#).

Remarque: Conservez tous les composants des roues pour la repose.

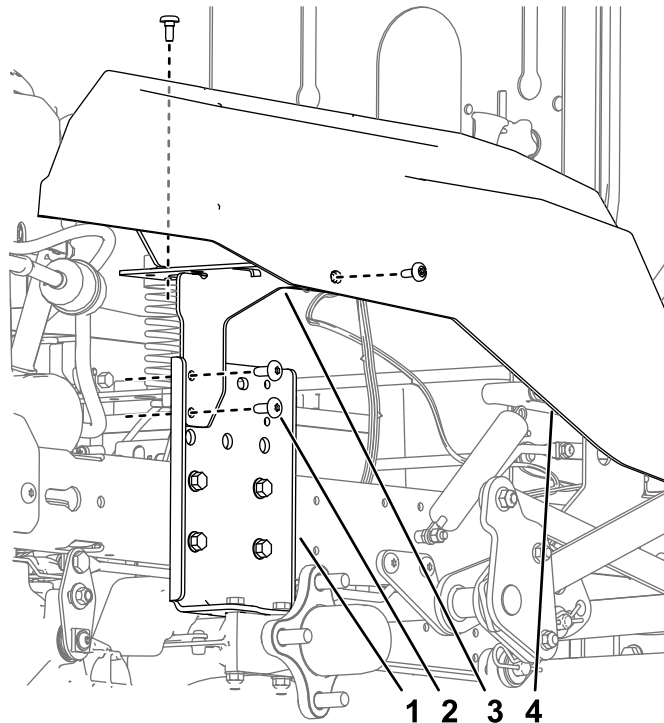


g309984

Figure 2

8. Déposez les supports de carénage de la machine ([Figure 3](#)).

Remarque: Conservez les vis à épaulement que vous avez retirées de chaque côté des carénages pour la repose.

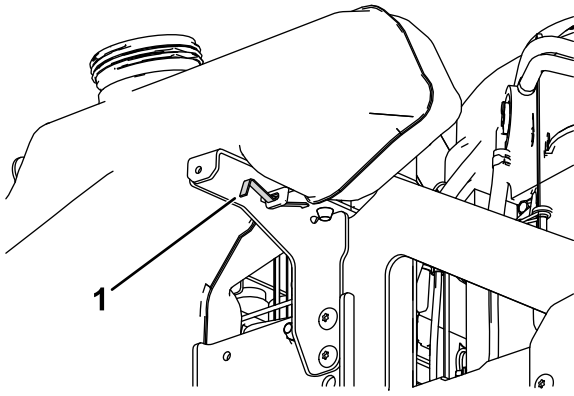


g310040

Figure 3

- | | |
|----------------------------------|-----------------------|
| 1. Plaque de support hydraulique | 3. Support du boîtier |
| 2. Vis | 4. Boîtier |

Remarque: Conservez le ressort sous le réservoir de carburant qui fixe le réservoir au support gauche du carénage pour la repose.



g310231

Figure 4

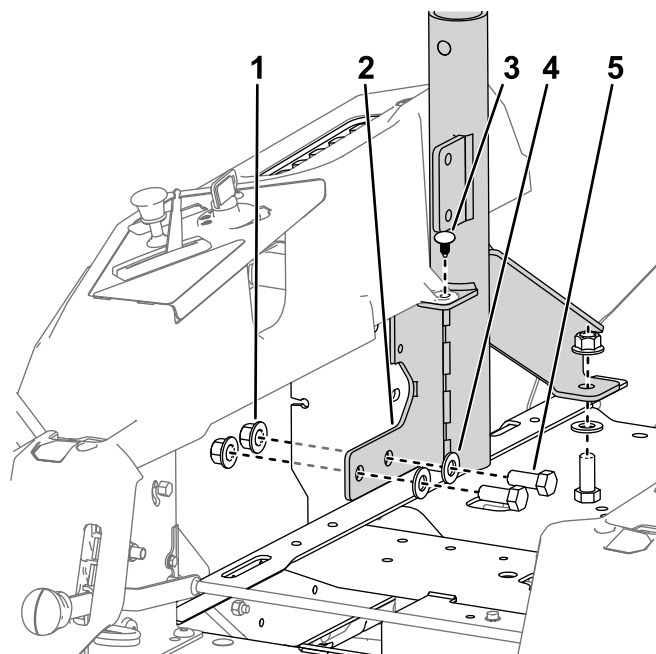
1. Ressort du réservoir de carburant
-

2

Montage des supports du ROPS et des panneaux de protection

Pièces nécessaires pour cette opération:

1	Support de ROPS gauche
1	Support de ROPS droit
6	Boulon (½" x 1¼")
6	Grande rondelle
6	Contre-écrou (½")
2	Panneau de protection de courroie
1	Panneau de protection arrière
2	Attache-câble
4	Rivet poussoir mince
2	Rivet poussoir épais



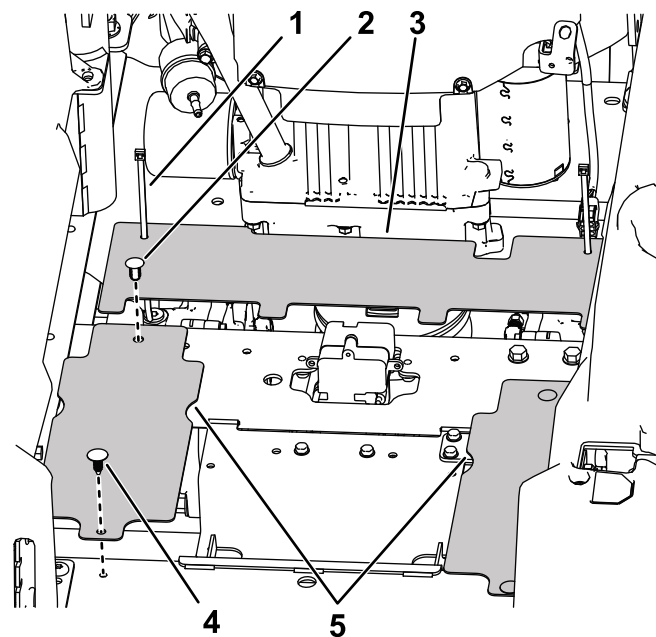
g316031

Figure 5
Côté droit montré

- | | |
|--------------------------|----------------------|
| 1. Contre-écrou (½") | 4. Grande rondelle |
| 2. Support de ROPS droit | 5. Boulon (½" x 1¼") |
| 3. Rivet poussoir mince | |

Procédure

- Montez les supports du ROPS sur le cadre de la machine, derrière la plaque du support hydraulique, comme montré à la [Figure 5](#).
- Serrez les boulons à un couple de 58 à 77 N·m.
- Fixez les pattes des carénages sur le support du ROPS avec des rivets poussoir minces ([Figure 5](#)).
- Engagez les dents du panneau de protection arrière dans les crans au centre du cadre, et fixez le panneau en place avec des attache-câbles, comme montré à la [Figure 6](#).
- Fixez les panneaux de protection sur le cadre avec des rivets poussoir, comme montré à la [Figure 6](#).



g310120

Figure 6

- | | |
|----------------------------------|---------------------------------------|
| 1. Attache-câble | 4. Rivet poussoir mince |
| 2. Rivet poussoir épais | 5. Panneaux de protection de courroie |
| 3. Panneau de protection arrière | |

3

Montage des supports de carénage et de la ceinture de sécurité

Modèles MyRide seulement

Pièces nécessaires pour cette opération:

1	Support de ceinture de sécurité gauche (modèles MyRide seulement)
1	Support de ceinture de sécurité droit (modèles MyRide seulement)
2	Boulon à filetage partiel ($\frac{3}{8}$ " x 2")
2	Petite rondelle
2	Contre-écrou ($\frac{3}{8}$ "
1	Support de carénage gauche
1	Butée
1	Support de carénage droit (modèles MyRide seulement)
3	Vis autotaraudeuse ($\frac{5}{16}$ " x $\frac{3}{4}$ "
1	Languette de ceinture de sécurité
1	Boucle de ceinture de sécurité
2	Boulon de carrosserie ($\frac{7}{16}$ " x 1")
2	Contre-écrou ($\frac{7}{16}$ "

Procédure

1. Montez les supports de ceinture de sécurité sur la plate-forme du siège à l'aide de 2 boulons à filetage partiel ($\frac{3}{8}$ " x 2"), 2 petites rondelles et 2 contre-écrous ($\frac{3}{8}$ "

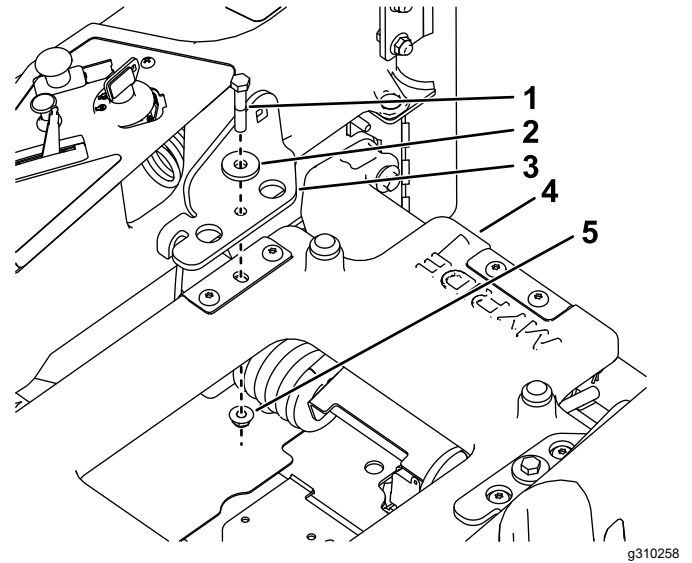


Figure 7

1. Boulons à filetage partiel ($\frac{3}{8}$ " x 2")
2. Petite rondelle
3. Support de ceinture de sécurité
4. Plate-forme MyRide
5. Contre-écrou ($\frac{3}{8}$ "

2. Montez la butée sur le support de carénage gauche (Figure 8).

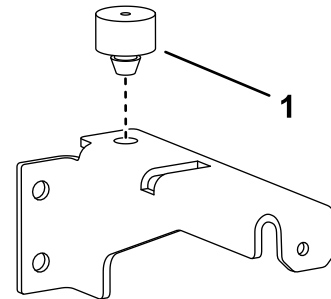


Figure 8

1. Butée

- Fixez le support de carénage gauche sur le cadre de la machine à l'aide de 2 vis autotaraudeuses (5/16" x 3/4") et des pièces déposées sous [1 Préparation de la machine \(page 3\)](#), comme montré à la [Figure 9](#).

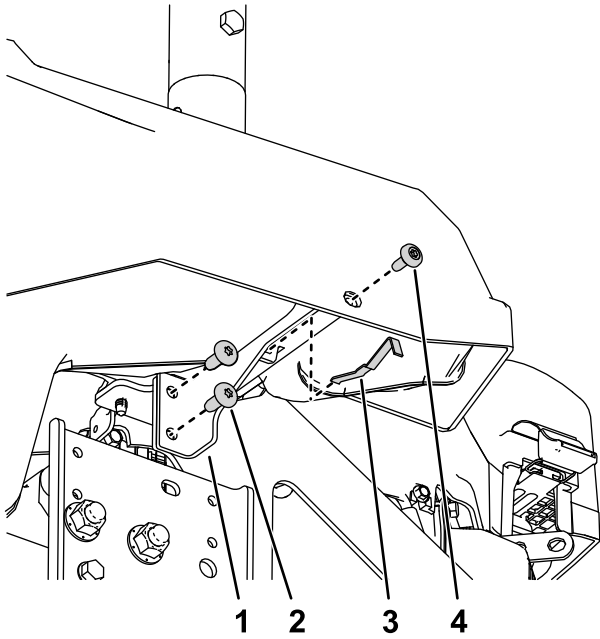


Figure 9

g310244

- | | |
|--------------------------------------|--------------------------------------|
| 1. Support de carénage gauche | 3. Ressort du réservoir de carburant |
| 2. Vis autotaraudeuse (5/16" x 3/4") | 4. Boulon à épaulement |

- Fixez le nouveau support de carénage droit sur la machine à l'aide d'une vis autotaraudeuse (5/16" x 3/4") et du boulon à épaulement retiré sous [1 Préparation de la machine \(page 3\)](#).

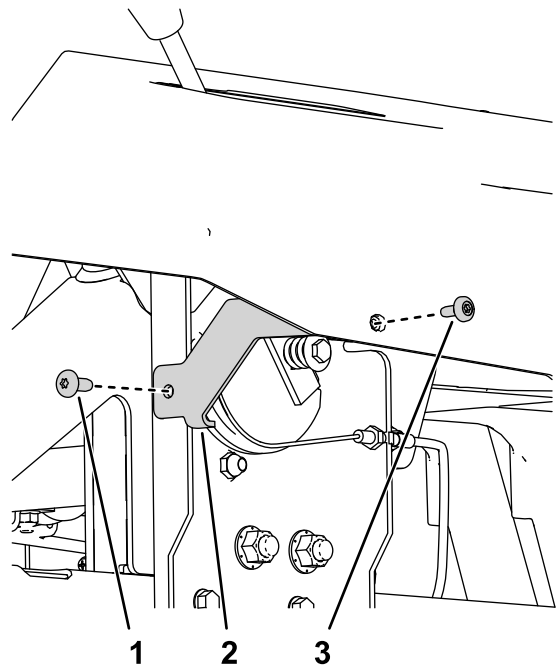


Figure 10

g310256

- | | |
|--------------------------------------|------------------------|
| 1. Vis autotaraudeuse (5/16" x 3/4") | 3. Boulon à épaulement |
| 2. Support de carénage droit | |

- Fixez la boucle et la languette de la ceinture de sécurité à l'intérieur des supports à l'aide de 2 boulons de carrosserie (7/16" x 1") et 2 contre-écrous (7/16"), comme montré à la [Figure 11](#).

4

Montage des supports de carénage et de la ceinture de sécurité

Modèles sans MyRide™ seulement

Pièces nécessaires pour cette opération:

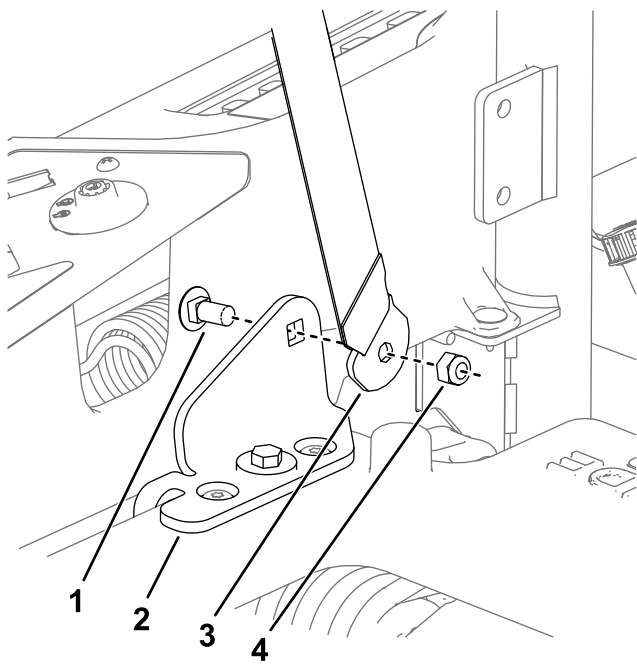


Figure 11

- | | |
|--|--|
| 1. Boulons de carrosserie (7/16" x 1") | 3. Languette de ceinture de sécurité (support incliné vers le siège) |
| 2. Support de ceinture de sécurité | 4. Contre-écrou (7/16"x 1") |

1	Languette de ceinture de sécurité
1	Boucle de ceinture de sécurité
2	Boulon de carrosserie (7/16" x 1")
2	Contre-écrou (7/16")
2	Support de ceinture de sécurité (modèles sans MyRide seulement)
4	Boulon (3/8" x 1")
4	Contre-écrou (3/8")
1	Support de carénage gauche
1	Butée
1	Support de carénage droit (modèles sans MyRide seulement)
4	Vis autotaraudeuse (5/16" x 3/4")

Procédure

1. Fixez la boucle et la languette de la ceinture de sécurité à l'intérieur des supports à l'aide de 2 boulons de carrosserie (7/16" x 1") et 2 contre-écrous (7/16"), comme montré à la [Figure 12](#).

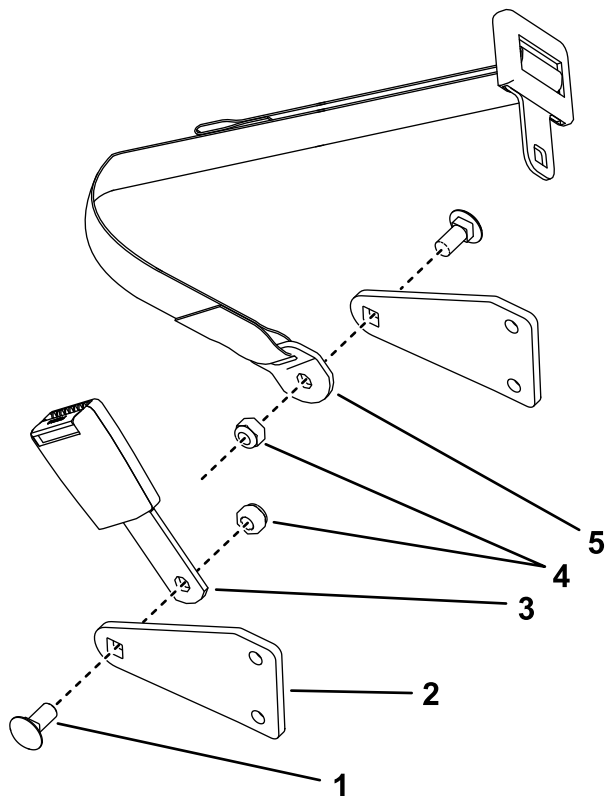


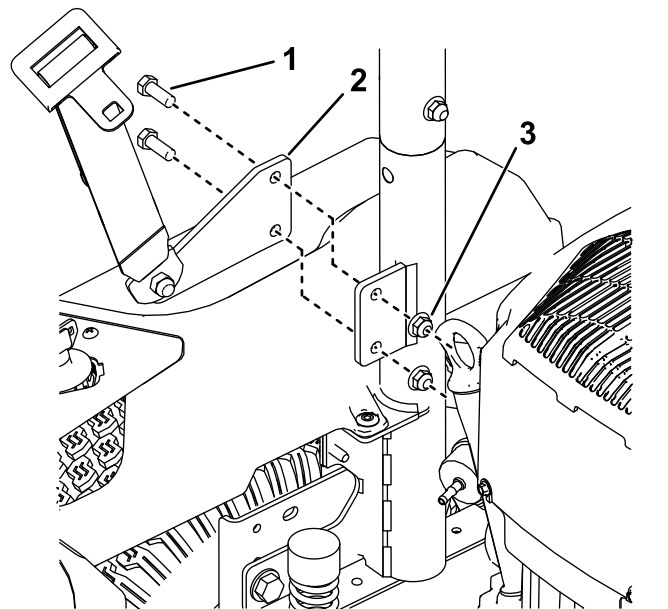
Figure 12

- | | |
|---------------------------------------|--------------------------|
| 1. Boulon de carrosserie (7/16" x 1") | 4. Contre-écrous (7/16") |
| 2. Support de ceinture de sécurité | 5. Languette |
| 3. Boucle | |

g316016

2. Montez les supports de la ceinture de sécurité sur l'extérieur des supports du ROPS ([Figure 13](#)).

Remarque: Installez la boucle de la ceinture de sécurité avec le support incliné vers le siège.



g316030

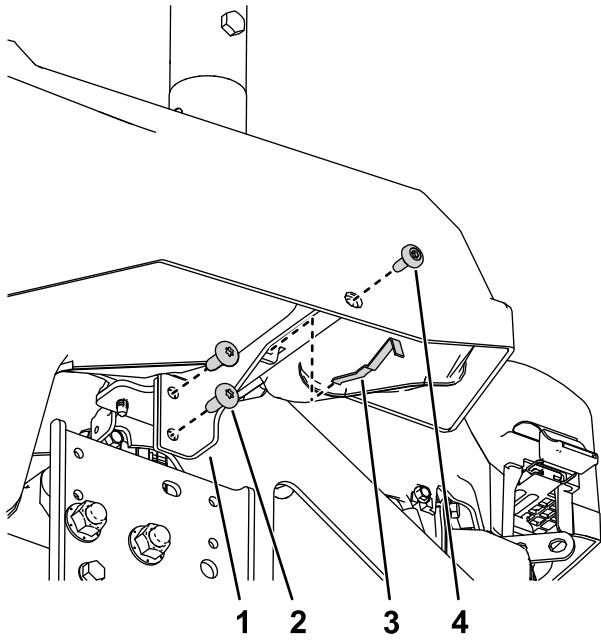
Figure 13

Côté droit montré

- | | |
|------------------------------------|------------------------|
| 1. Boulon (3/8" x 1") | 3. Contre-écrou (3/8") |
| 2. Support de ceinture de sécurité | |

3. Fixez le support de carénage droit sur le cadre de la machine à l'aide de 2 vis autotaraudeuses (5/16" x 3/4") et des pièces déposées sous [1 Préparation de la machine \(page 3\)](#), comme montré à la [Figure 3](#).
4. Montez la butée sur le support de carénage gauche ([Figure 8](#)).

5. Fixez le support de carénage gauche sur la machine à l'aide de 2 vis autotaraudeuses (5/16" x 3/4"), comme montré à la [Figure 13](#).



g310244

Figure 14

- | | |
|--------------------------------------|--------------------------------------|
| 1. Support de carénage gauche | 3. Ressort du réservoir de carburant |
| 2. Vis autotaraudeuse (5/16" x 3/4") | 4. Boulon à épaulement |

5

Dernières opérations d'installation

Pièces nécessaires pour cette opération:

1	Tube du système ROPS
2	Boulon ($\frac{3}{8}$ " x $2\frac{1}{2}$ "
2	Contre-écrou ($\frac{3}{8}$ "
4	Masse à poignée (pour modèles à système de ramassage seulement)
2	Boulon ($\frac{3}{8}$ " x $3\frac{3}{4}$ "

Procédure

1. Reposez les roues arrière comme montré à la [Figure 2](#).
2. Abaissez la machine ; voir le *Manuel de l'utilisateur* de la machine.
3. Abaissez le siège.
4. L'angle du tube du ROPS étant dirigé vers l'arrière de la machine, fixez le tube sur les supports du ROPS à l'aide de 2 boulons ($\frac{3}{8}$ " x $2\frac{1}{2}$ ") et 2 contre-écrous ($\frac{3}{8}$ "), comme montré à la [Figure 15](#).
5. **Modèles à système de ramassage seulement :** montez les masses à poignée supplémentaires qui sont fournies sur la machine à l'aide de 2 boulons ($\frac{3}{8}$ " x $3\frac{3}{4}$ "), selon les besoins, en vous reportant au tableau suivant ([Figure 16](#)).

Type de plateau	Nombre de masses nécessaires
Plateau embouti de 107 cm	11
Plateau mécanosoudé de 107 cm	10
Plateau mécanosoudé de 127 cm	8
Plateau mécanosoudé de 137 cm	6
Plateau mécanosoudé de 152 cm	6

Remarque: Les supports de masses peuvent accepter jusqu'à 8 masses à poignée entre le bord avant du support et la machine ; vous pouvez installer d'autres masses à l'avant des supports.

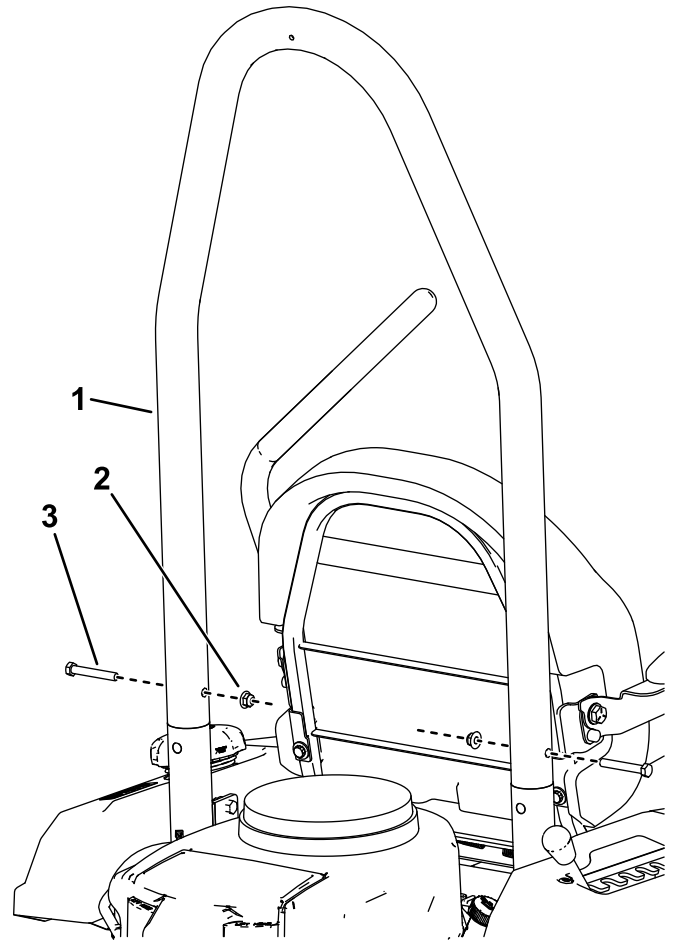


Figure 15

1. Tube du système ROPS
2. Contre-écrou ($\frac{3}{8}$ "
3. Boulon ($\frac{3}{8}$ " x $2\frac{1}{2}$ "

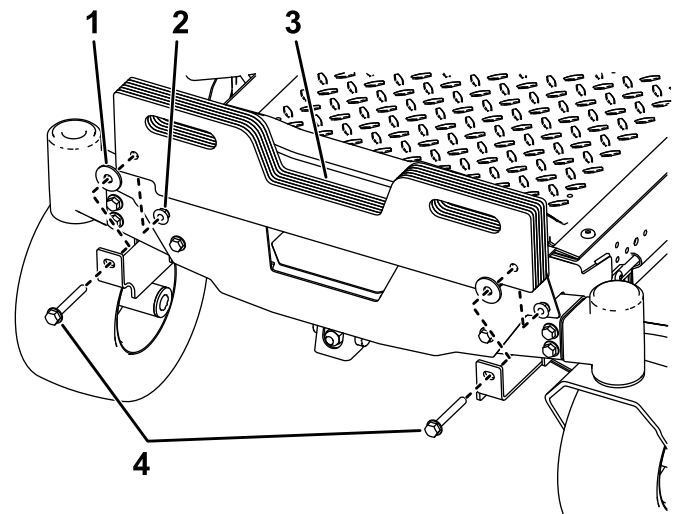


Figure 16

1. Rondelle
2. Contre-écrou
3. Masse à poignée
4. Boulon ($\frac{3}{8}$ " x $3\frac{3}{4}$ "