



Styrtbøjlesæt
TimeCutter®-plæneklipper
 Modelnr. 79485

Monteringsvejledning

Sikkerhed

Styrtbøjlesystem (ROPS) – Sikkerhed

- Styrtbøjlesystemet er en integreret sikkerhedsanordning. Styrtbøjlekomponenter må ikke fjernes fra maskinen.
- Sørg for, at sikkerhedsselen er spændt, og at du kan frigøre den hurtigt i nødstilfælde.
- Spænd altid sikkerhedsselen, når styrtbøjlen er monteret.
- Kontroller omhyggeligt, om der er genstande, der befinder sig over maskinen, før du kører under dem, og undgå sammenstød med dem.
- Hold styrtbøjlen i sikker driftsmæssig stand ved at udføre grundige periodiske eftersyn og tilspænde alle fastgørelsesanordninger.
- Udskift beskadigede styrtbøjlekomponenter. Du må ikke reparere eller ændre dem.
- Hvis hjulene skrider ud over kanter, stejle skrænter eller ned i vand, kan maskinen vælte, hvilket kan forårsage alvorlig personskade eller død.
- Spænd ikke sikkerhedsselen, hvis styrtbøjlen ikke er monteret.
- I tilfælde af væltning skal maskinen indleveres hos en autoriseret serviceforhandler med henblik på eftersyn af styrtbøjlen.
- Anvend kun Toro-godkendt tilbehør og redskaber til styrtbøjlen.



Montering

Løsdele

Brug skemaet herunder til at kontrollere, at alle dele er blevet leveret.

Fremgangsmåde	Beskrivelse	Antal	Anvendelse
1	Kræver ingen dele	–	Klargør maskinen.
2	Venstre styrtbøjlebeslag Højre styrtbøjlebeslag Bolt (1/2" x 1-1/4") Stor spændeskive Låsemøtrik (1/2") Remafskærmningspanel Bageste afskærmningspanel Kabelbånd Smal popnitte Bred popnitte	1 1 6 6 6 2 1 2 4 2	Monter styrtbøjlebeslagene og afskærmningspanelerne.
3	Venstre sikkerhedsselebeslag (kun MyRide-maskiner) Højre sikkerhedsselebeslag (kun MyRide-maskiner) Bolt med delgevind (3/8" x 2") Lille spændeskive Låsemøtrik (3/8 tomme) Venstre kapselbeslag Kofanger Højre kapselbeslag (kun MyRide-maskiner) Gevindskærende skrue (5/16" x 3/4") Sikkerhedsselels trækstangenhed Sikkerhedsselels spændeenhed Bræddeskrue (7/16" x 1") Låsemøtrik (7/16 tomme)	1 1 2 2 2 1 1 1 3 1 1 2 2	Monter kapselbeslagene og sikkerhedsselebeslagene (kun maskiner udstyret med MyRide).
4	Sikkerhedsselels trækstangenhed Sikkerhedsselels spændeenhed Bræddeskrue (7/16" x 1") Låsemøtrik (7/16 tomme) Sikkerhedsselebeslag (kun maskiner uden MyRide) Bolt (3/8 x 1 tomme) Låsemøtrik (3/8 tomme) Venstre kapselbeslag Kofanger Højre kapselbeslag (kun maskiner uden MyRide) Gevindskærende skrue (5/16" x 3/4")	1 1 2 2 2 4 4 1 1 1 4	Monter kapselbeslagene og sikkerhedsselebeslagene (kun maskiner uden MyRide).
5	Styrtbøjlerør Bolt (3/8 x 2-1/2 tommer) Låsemøtrik (3/8 tomme) Kuffertvægt (kun maskiner med opsamler) Bolt (3/8" x 3 3/4")	1 2 2 4 2	Afslutning af monteringen.

1

Klargøring af maskinen

Kræver ingen dele

Fremgangsmåde

Bemærk: Maskinens venstre og højre side er som set fra den normale betjeningsposition.

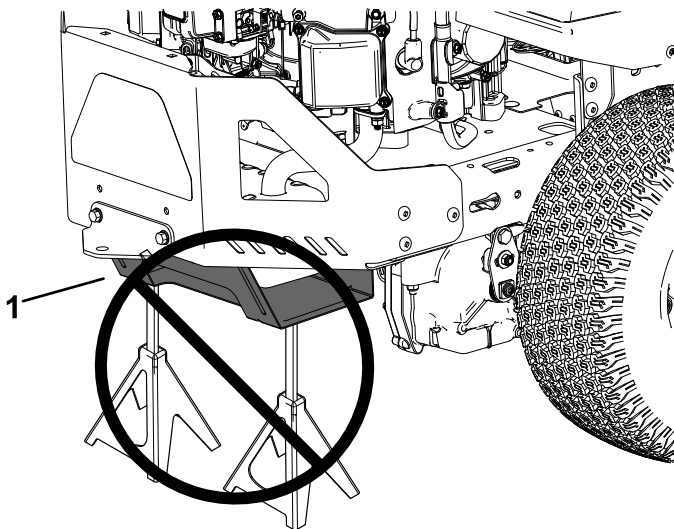
Bemærk: Alle afmonterede dele kan kasseres, medmindre andet er angivet.

1. Parker maskinen på en plan overflade.
2. Deaktiver kontakten til regulering af skæreknive.
3. Flyt bevægelsehåndtagene udad til positionen NEUTRAL-LOCK (neutral låseposition) for at aktivere parkeringsbremsen.
4. Sluk motoren, og tag nøglen ud.
5. Løft sædet. Se maskinens *betjeningsvejledning*.
6. Hæv den bageste del af maskinen med donkrafte. Se maskinens *betjeningsvejledning*.

⚠ ADVARSEL

Understøttelse af maskinen på det nedre lydpuddeskjold ([Figur 1](#)) kan beskadige skjoldet og medføre, at maskinen vælter og kvæster dig eller omkringstående.

Undlad at anvende det nedre lydpuddeskjold til understøttelse af maskinen.



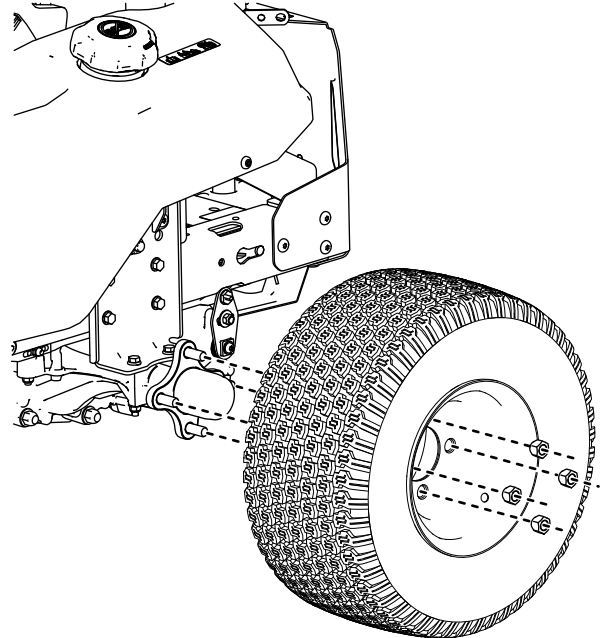
Figur 1

g299647

1. Nedre lydpuddeskjold

7. Afmonter bagdækkene som vist i [Figur 2](#)

Bemærk: Gem alle hjulkomponenter til senere montering.



Figur 2

g309984

8. Afmonter kapselbeslagene fra maskinen ([Figur 3](#)).

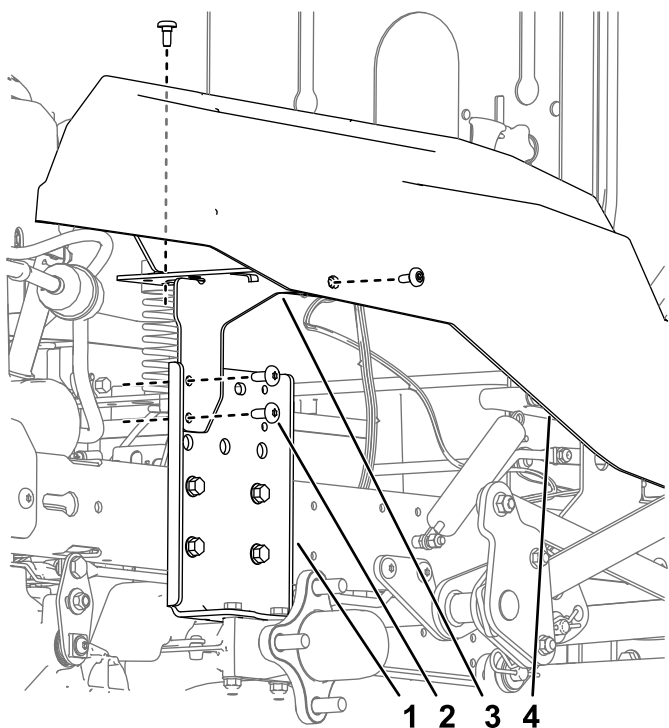
Bemærk: Gem ansatsskruerne, der blev fjernet fra kapslens sider, til senere montering.

2

Montering af styrtbøjlebeslagene og afskærmningspanelerne

Dele, der skal bruges til dette trin:

1	Venstre styrtbøjlebeslag
1	Højre styrtbøjlebeslag
6	Bolt ($\frac{1}{2}$ " x $1\frac{1}{4}$ ")
6	Stor spændeskive
6	Låsemøtrik ($\frac{1}{2}$ ")
2	Remafskærmningspanel
1	Bageste afskærmningspanel
2	Kabelbånd
4	Smal popnitte
2	Bred popnitte

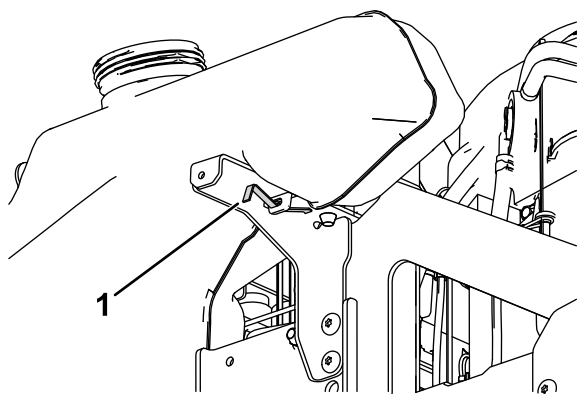


Figur 3

g310040

1. Hydraulisk monteringsplade
2. Skrue
3. Kapselstøttebeslag
4. Kapsel

Bemærk: Gem brændstoftankens fjeder nenedunder, der fastgør brændstoftanken til det venstre kapselbeslag, til senere montering.



Figur 4

g310231

1. Brændstoftankens fjeder

Fremgangsmåde

1. Monter styrtbøjlebeslagene på maskinens stel bag den hydrauliske monteringsplade som vist i [Figur 5](#).
2. Tilspænd boltene med et moment på 58 til 77 Nm.
3. Fastgør tapperne på kapslerne til styrtbøjlebeslaget med smalle popnitter [\(Figur 5\)](#).
4. Monter det bageste afskærmningspanels tænder i indhakkene i midten, og fastgør afskærmningspanelet med kabelbånd som vist i [Figur 6](#).
5. Monter remafskærmningspanelerne på stellet med popnitter som vist i [Figur 6](#).

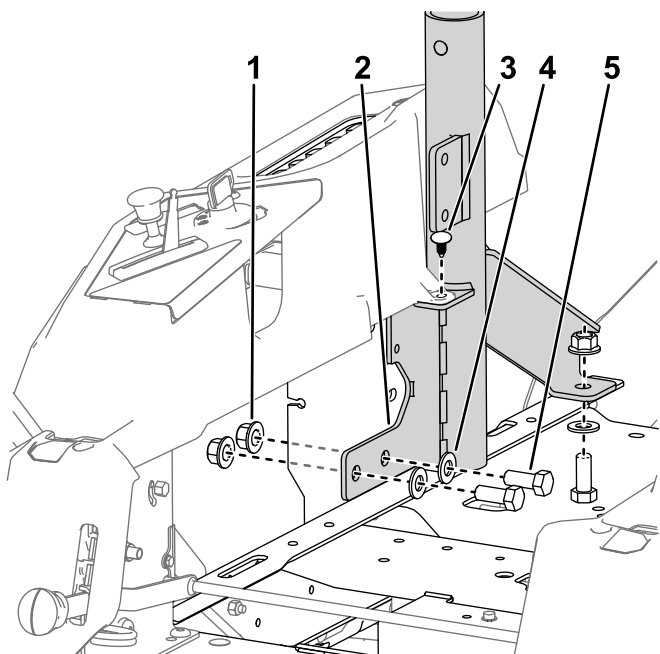
3

Montering af kapselbeslagene og sikkerhedssele

Kun maskiner udstyret med MyRide

Dele, der skal bruges til dette trin:

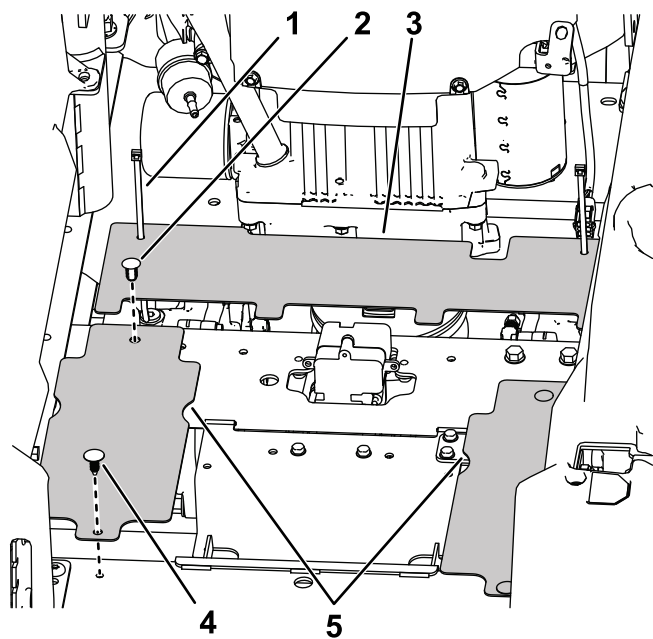
1	Venstre sikkerhedsselebeslag (kun MyRide-maskiner)
1	Højre sikkerhedsselebeslag (kun MyRide-maskiner)
2	Bolt med delgevind ($\frac{3}{8}$ " x 2")
2	Lille spændeskive
2	Låsemøtrik (3/8 tomme)
1	Venstre kapselbeslag
1	Kofanger
1	Højre kapselbeslag (kun MyRide-maskiner)
3	Gevindskærende skrue (5/16" x $\frac{3}{4}$ ")
1	Sikkerhedsseleens trækstangenhed
1	Sikkerhedsseleens spændeenhed
2	Bræddeskruer (7/16" x 1")
2	Låsemøtrik (7/16 tomme)



g316031

Figur 5
Set fra højre side

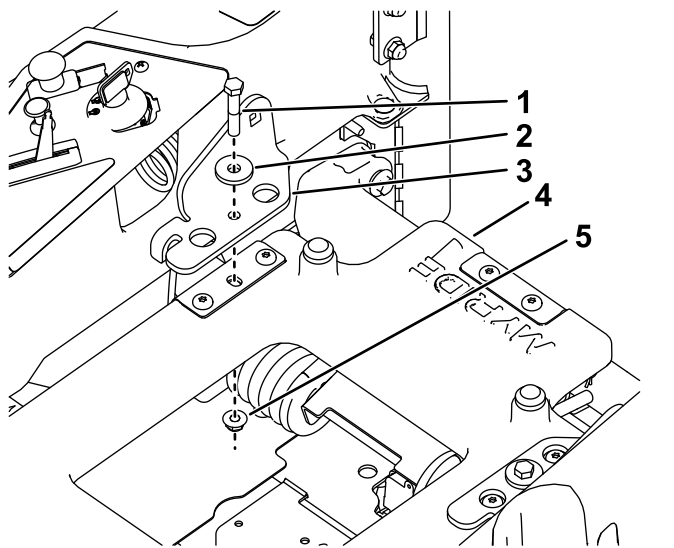
- | | |
|---------------------------------|--|
| 1. Låsemøtrik ($\frac{1}{2}$ " | 4. Stor spændeskive |
| 2. Højre styrtbøjlebeslag | 5. Bolt ($\frac{1}{2}$ " x $1\frac{1}{4}$ " |
| 3. Smal popnitte | |



g310120

Figur 6

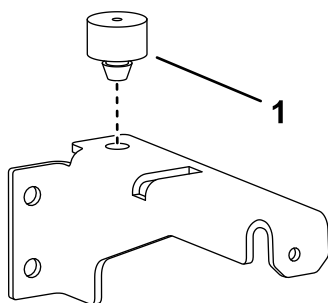
- | | |
|------------------------------|---------------------------|
| 1. Kabelbånd | 4. Smal popnitte |
| 2. Bred popnitte | 5. Remafskærmningspaneler |
| 3. Bageste afskærmningspanel | |



Figur 7

- | | |
|---|---------------------------------|
| 1. Bolte med delgevind
($\frac{3}{8}$ " x 2") | 4. MyRide-plattform |
| 2. Lille spændeskive | 5. Låsemøtrik ($\frac{3}{8}$ " |
| 3. Sikkerhedsselebeslag | |

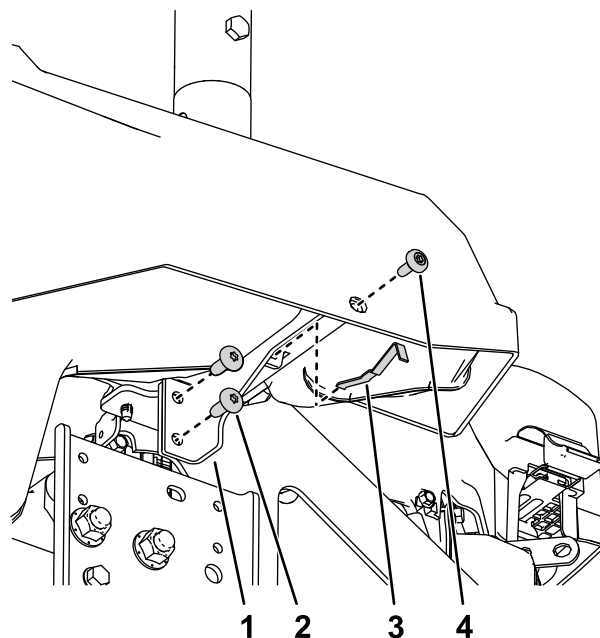
2. Monter støddæmperen på venstre kapselbeslag (Figur 8).



Figur 8

1. Støddæmper

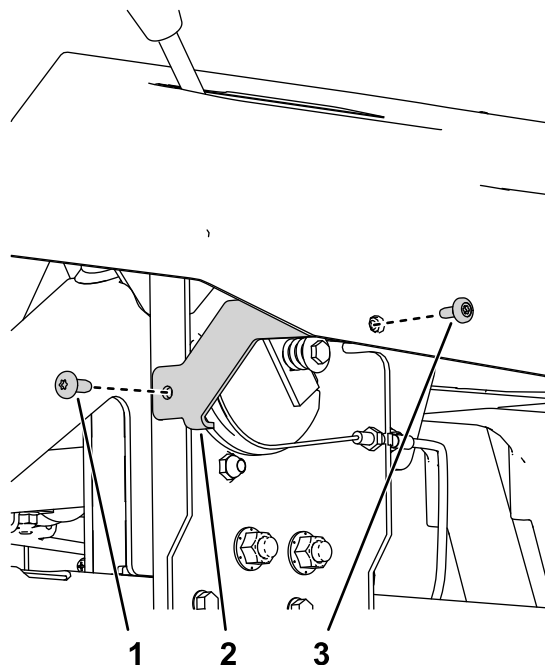
3. Monter det venstre kapselbeslag på maskinens stel med 2 gevindskærende skrue ($\frac{5}{16}$ " x $\frac{3}{4}$ ") og de dele, der blev fjernet i 1 Klargøring af maskinen (side 3), som vist i Figur 9.



Figur 9

- | | |
|--|----------------------------|
| 1. Venstre kapselbeslag | 3. Brændstoftankens fjeder |
| 2. Gevindskærende skrue
($\frac{5}{16}$ " x $\frac{3}{4}$ ") | 4. Ansatsbolt |

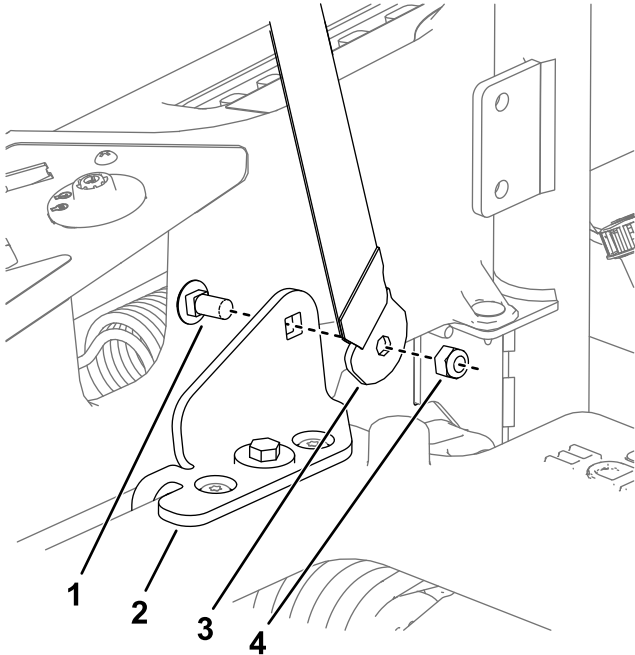
4. Monter det nye højre kapselbeslag på maskinen med en gevindskærende skrue ($\frac{5}{16}$ " x $\frac{3}{4}$ ") og den ansatsbolt, der blev fjernet i 1 Klargøring af maskinen (side 3).



Figur 10

- | | |
|--|---------------|
| 1. Gevindskærende skrue
($\frac{5}{16}$ " x $\frac{3}{4}$ ") | 3. Ansatsbolt |
| 2. Højre kapselbeslag | |

5. Monter sikkerhedsselens spænde og trækstang på indersiden af sikkerhedsselebeslagene med 2 bræddeskruer (7/16" x 1") og 2 låsemøtrikker (7/16") som vist i [Figur 11](#).



Figur 11

1. Bræddeskruer (7/16" x 1") 3. Sikkerhedsselens trækstangenhed (beslag bøjet mod sædet)
2. Sikkerhedsselebeslag 4. Låsemøtrik (7/16" x 1")

4

Montering af kapselbeslagene og sikkerhedsselen

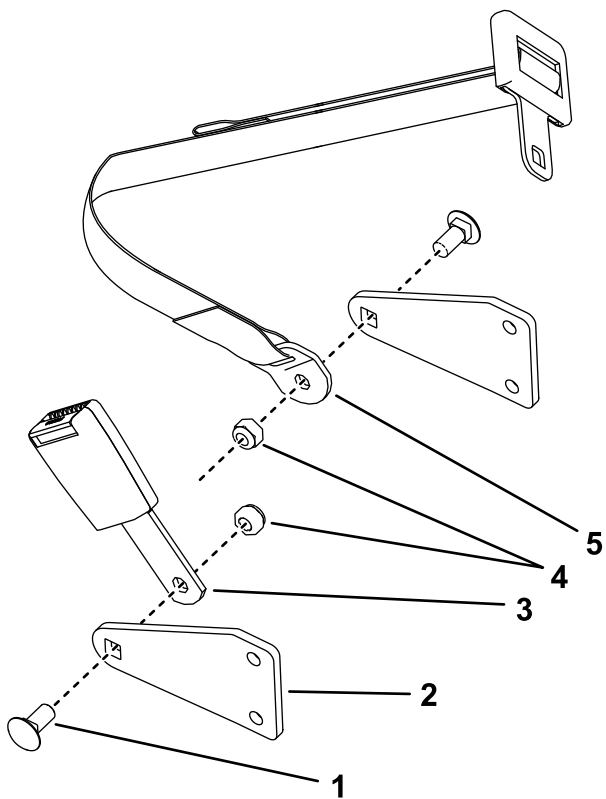
Kun maskiner uden MyRide™

Dele, der skal bruges til dette trin:

1	Sikkerhedsselens trækstangenhed
1	Sikkerhedsselens spændeenhed
2	Bræddeskruer (7/16" x 1")
2	Låsemøtrik (7/16 tomme)
2	Sikkerhedsselebeslag (kun maskiner uden MyRide)
4	Bolt (3/8 x 1 tomme)
4	Låsemøtrik (3/8 tomme)
1	Venstre kapselbeslag
1	Kofanger
1	Højre kapselbeslag (kun maskiner uden MyRide)
4	Gevindskærende skrue (5/16" x 3/4")

Fremgangsmåde

1. Monter sikkerhedsselens spænde og trækstang på indersiden af sikkerhedsselebeslagene med 2 bræddeskruer (7/16" x 1") og 2 låsemøtrikker (7/16") som vist i [Figur 12](#).



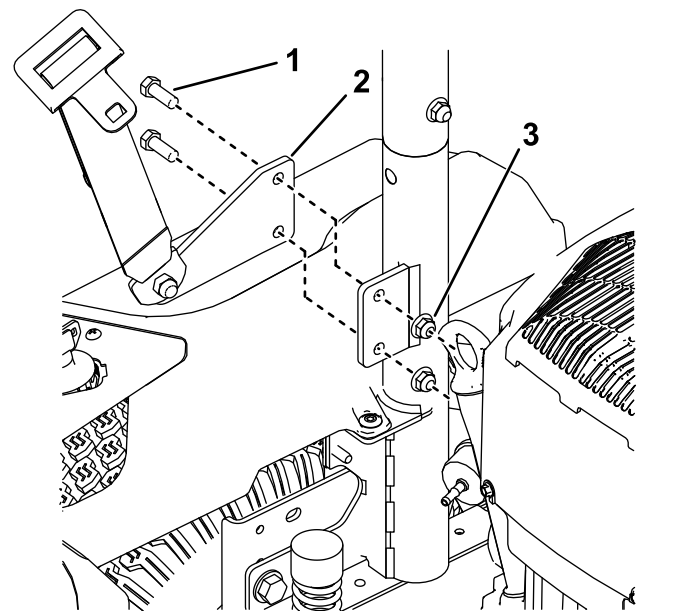
Figur 12

g316016

- | | |
|------------------------------|--------------------------|
| 1. Bræddeskruer (7/16" x 1") | 4. Låsemøtrikker (7/16") |
| 2. Sikkerhedsselebeslag | 5. Trækstangenhet |
| 3. Spænde | |

2. Monter sikkerhedsselebeslagene på ydersiden af styrtøjlebeslagene (Figur 13).

Bemærk: Monter sikkerhedsselens spændeenhed med beslaget bøjet mod sædet.



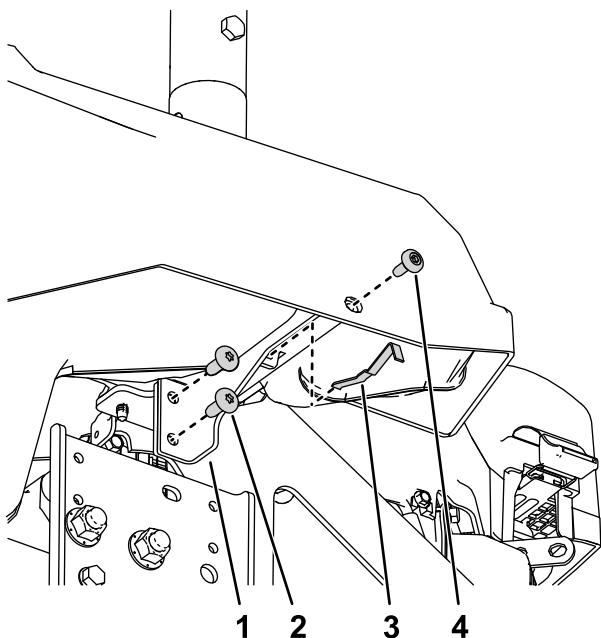
g316030

Figur 13

Set fra højre side

- | | |
|-------------------------|----------------------|
| 1. Bolt (3/8" x 1") | 3. Låsemøtrik (3/8") |
| 2. Sikkerhedsselebeslag | |

3. Monter det højre kapselbeslag på maskinens stel med 2 gevindskærende skruer (5/16" x 3/4") og de dele, der blev fjernet i 1 [Klargøring af maskinen](#) (side 3), som vist i [Figur 3](#).
4. Monter støddæmperen på venstre kapselbeslag (Figur 8).
5. Monter det venstre kapselbeslag på maskinens stel med 2 gevindskærende skruer (5/16" x 3/4") som vist i [Figur 13](#).



Figur 14

g310244

- | | |
|---|----------------------------|
| 1. Venstre kapselbeslag | 3. Brændstoftankens fjeder |
| 2. Gevindskærende skrue
(5/16" x 3/4") | 4. Ansatsbolt |

5

Afslutning af monteringen

Dele, der skal bruges til dette trin:

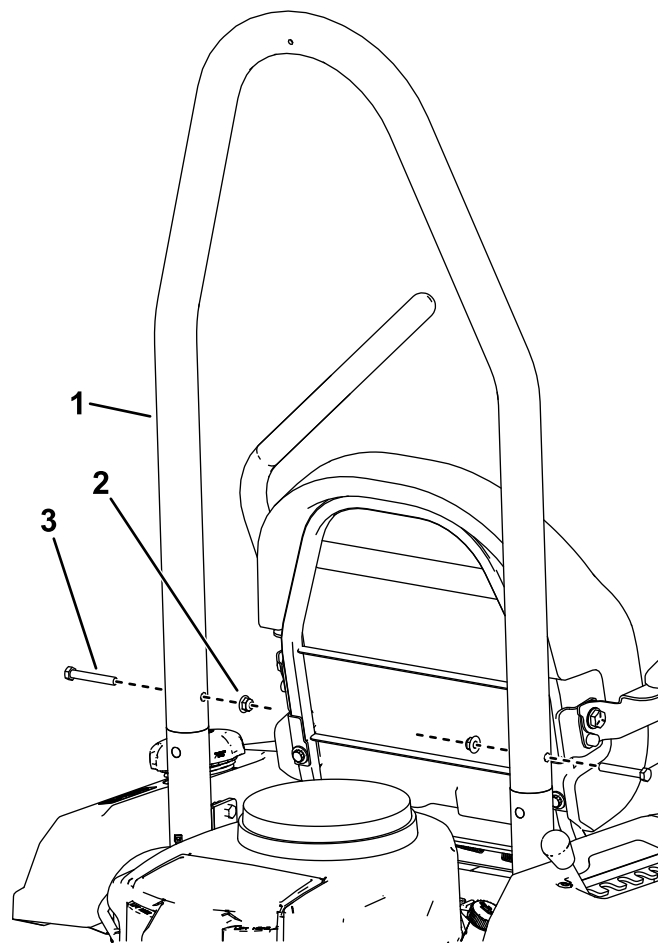
1	Styrtbøjlerør
2	Bolt (3/8 x 2-1/2 tommer)
2	Låsemøtrik (3/8 tomme)
4	Kuffertvægt (kun maskiner med opsamler)
2	Bolt (3/8" x 3 3/4")

Fremgangsmåde

1. Monter bagdækkene som vist i [Figur 2](#).
2. Sænk maskinen. Se maskinens *betjeningsvejledning*.
3. Sænk sædet.
4. Vinkl styrtbøjlerøret mod maskinens bagende, og monter styrtbøjlerøret på styrtbøjlebeslagene med 2 bolte (3/8" x 2 1/2") og 2 låsemøtrikker (3/8"), som vist i [Figur 15](#).
5. **Kun maskiner med opsamler:** Monter de medfølgende ekstra kuffertvægte på maskinen med 2 bolte (3/8" x 3 3/4") efter behov i henhold til nedenstående tabel ([Figur 16](#)).

Klippeskjoldstype	Samlet antal vægte påkrævet
Stanset klippeskjold på 107 cm	11
Fabrikeret klippeskjold på 107 cm	10
Fabrikeret klippeskjold på 127 cm	8
Fabrikeret klippeskjold på 137 cm	6
Fabrikeret klippeskjold på 152 cm	6

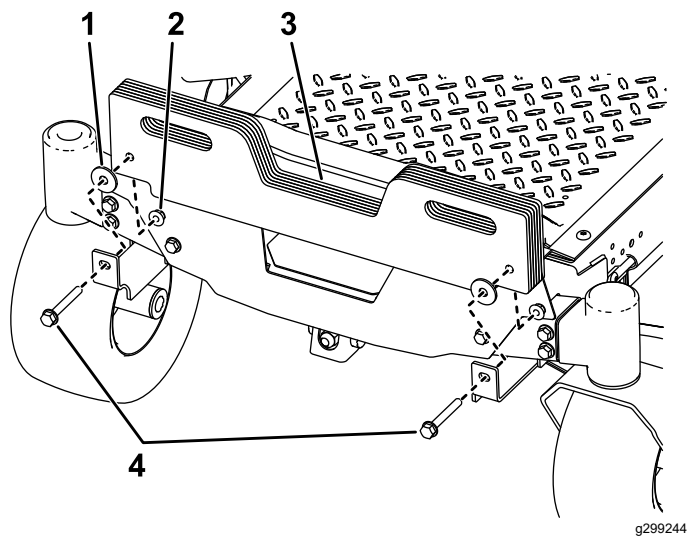
Bemærk: Vægtbeslagene kan indeholde op til 8 kuffertvægte mellem den forreste kant af beslaget og maskinen. Yderligere vægte skal monteres på forsiden af vægtbeslagene.



Figur 15

g310259

- | | |
|----------------------|-------------------------|
| 1. Styrtbøjlerør | 3. Bolt (3/8" x 2 1/2") |
| 2. Låsemøtrik (3/8") | |



g299244

Figur 16

- | | |
|----------------|--|
| 1. Spændeskive | 3. Kuffertvægt |
| 2. Låsemøtrik | 4. Bolt ($\frac{3}{8}$ " x $3\frac{3}{4}$ ") |
-

Bemærkninger:



Count on it.