

Kit compteur horaire

Tondeuse autoportée à rayon de braquage zéro à partir de 2011

N° de modèle 116-5461

Instructions de montage

Montage

Pièces détachées

Reportez-vous au tableau ci-dessous pour vérifier si toutes les pièces ont été expédiées.

Description	Qté	Utilisation
Aucune pièce requise	–	Préparation de la machine.
Compteur horaire	1	Installation du compteur horaire.

Préparation de la machine

1. Avant de quitter la position d'utilisation, coupez le moteur, retirez la clé et attendez l'arrêt complet de toutes les pièces mobiles.
2. Désengagez la PDF, amenez les leviers de commande de déplacement à la position de VERROUILLAGE AU POINT MORT et serrez le frein de stationnement.



Installation du compteur horaire

Modèles avec compteur horaire derrière le siège

Sur les modèles 2011 à 2019 équipés de la suspension MyRide™, le compteur horaire est situé sur le support du carénage droit.

1. Soulevez le siège.
2. Localisez l'ouverture existante sur le support du siège, le faisceau de câblage principal relié au contacteur de siège et le fil du compteur horaire fixé à ce faisceau.
3. Détachez le connecteur de compteur horaire du faisceau de câblage, déplacez-le vers l'arrière et tirez-le à travers l'ouverture dans le support du siège.
4. Connectez le compteur horaire au faisceau de câblage (Figure 1).

Insérez les 2 broches perpendiculaires du compteur horaire dans les 2 fentes du connecteur du compteur horaire, comme montré à la Figure 1.

5. Placez le compteur horaire dans l'ouverture (Figure 1).

Remarque: Appuyez délicatement dessus jusqu'à ce que le clip s'enclenche en place.

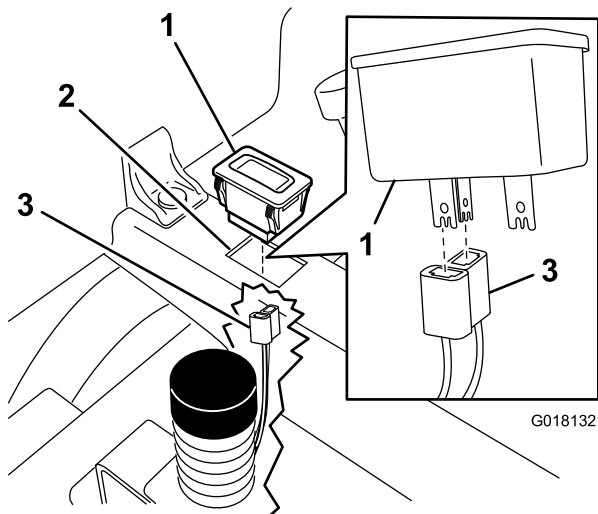


Figure 1

1. Compteur horaire
 2. Ouverture dans le support du siège
 3. Connecteur de compteur horaire existant
-
6. Abaissez le siège.

Modèles avec compteur horaire dans le panneau de commande

1. Localisez l'emplacement du compteur horaire dans le panneau de commande et découpez un X ou enlevez la partie rectangulaire de l'autocollant (Figure 2).

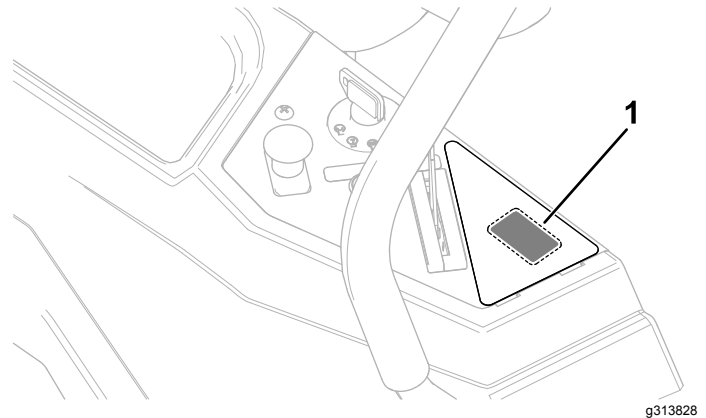


Figure 2

1. Emplacement à découper

2. Localisez le faisceau de câblage qui rejoint le commutateur d'allumage et le connecteur du compteur horaire fixé sur ce faisceau (Figure 3).

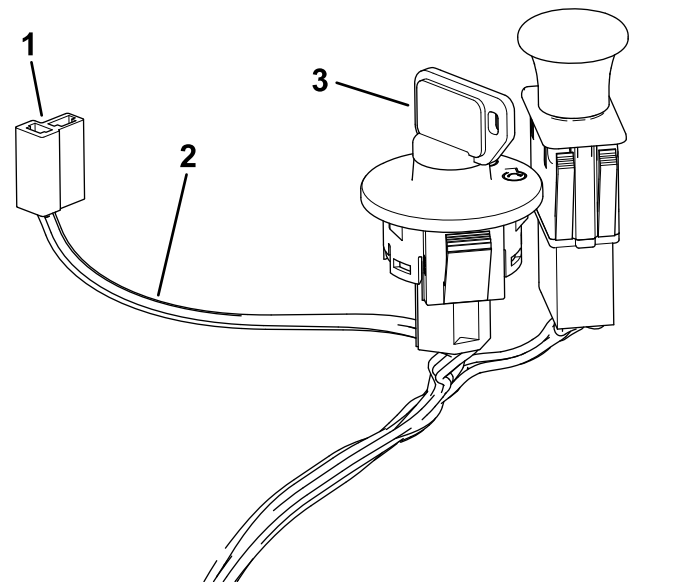


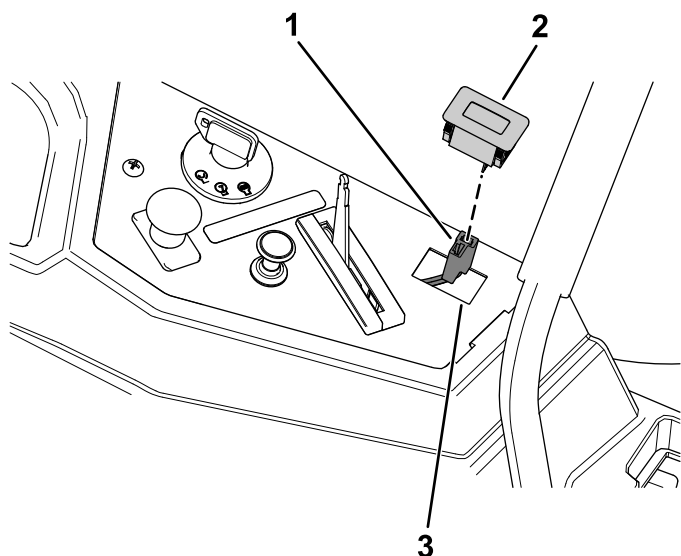
Figure 3

1. Connecteur de compteur
2. Faisceau de câblage
3. Commutateur d'allumage horaire

3. Détachez le connecteur de compteur horaire du faisceau de câblage, déplacez-le vers l'avant et tirez-le à travers l'ouverture découpée dans le panneau de commande.
4. Connectez le compteur horaire au faisceau de câblage (Figure 4).

Insérez les 2 broches perpendiculaires du compteur horaire dans les 2 fentes du connecteur du compteur horaire, comme montré à la [Figure 4](#).

5. Placez le compteur horaire dans l'ouverture ([Figure 4](#)).



g313827

Figure 4

- | | |
|--|---------------------------------------|
| 1. Connecteur de compteur horaire existant | 3. Ouverture dans le support du siège |
| 2. Compteur horaire | |

