



Conector del accesorio eléctrico

Cortacésped manual GrandStand® o ProLine Comercial

Nº de modelo 133-1438

Instrucciones de instalación

Nota: Los lados derecho e izquierdo de la máquina se determinan desde la posición normal del operador.

Nota: Si su máquina tiene varios accesorios eléctricos instalados, necesita un adaptador Y (Pieza Toro N° 121-5988, de venta por separado) para instalar este kit.

Instalación del kit en un cortacésped Grandstand

Preparación de la máquina

1. Aparque la máquina en una superficie nivelada.
2. Ponga el freno de estacionamiento.
3. Apague el motor y retire la llave.
4. Desconecte el cable negativo (-) de la batería.

Instalación del tomacorriente de 12 V

1. Quite el cojín.
2. Elimine la separación del lado derecho de la máquina (Figura 1).

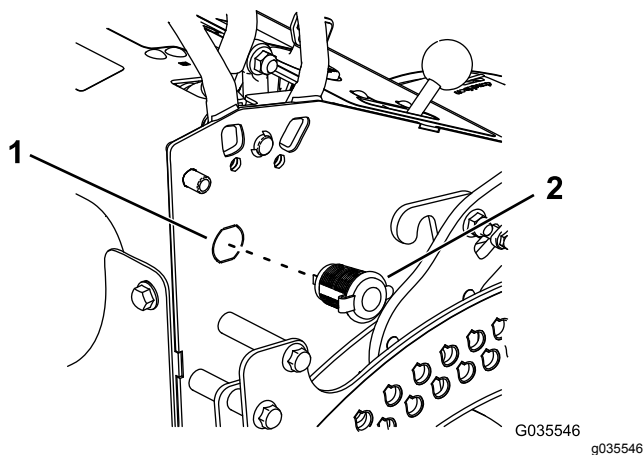


Figura 1

1. Ubicación de separación
2. Tomacorriente de 12 V

3. Retire el anillo de fijación del tomacorriente de 12 V.
4. Instale el tomacorriente de 12 V y sujételo con el anillo de fijación (Figura 1).

Conexión del arnés de cables del conector

1. Instale los conectores del arnés de cables del conector en los bornes del tomacorriente de 12 V (Figura 2).

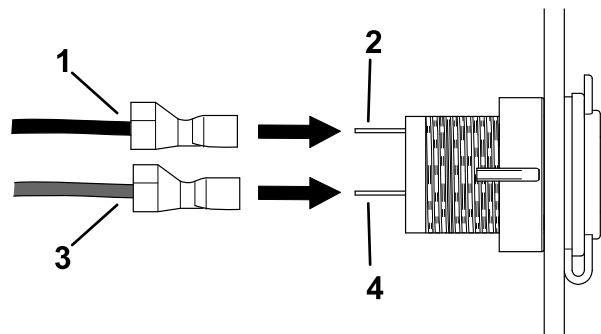


Figura 2

- | | |
|--------------------------|--------------------------|
| 1. Conector negativo (-) | 3. Conector positivo (+) |
| 2. Borne negativo (-) | 4. Borne positivo (+) |

2. Conecte el arnés de cables de la siguiente manera.

- **Máquinas sin accesorios eléctricos:** conecte el arnés de cables del conector al arnés de cables de la máquina (Figura 3).

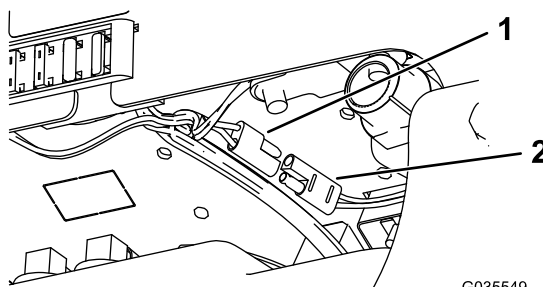


Figura 3

1. Arnés de cables de la máquina
2. Arnés de cables del conector



- **Máquinas con kit de luces u otro accesorio eléctrico:** conecte el arnés de cables del conector al arnés de cables del kit de luces o del otro accesorio.
- **Máquinas con un kit de luces y con otro accesorio eléctrico:** realice lo siguiente:

Nota: Necesita un Y (Pieza Toro N° 121-5988, de venta por separado) para conectar el arnés de cables del conector con los dos accesorios instalados en la máquina.

- Desconecte el otro accesorio del arnés del kit de luces.
- Conecte el extremo con 1 conector del adaptador Y al arnés de cables del kit de luces (Figura 4).

Importante: No conecte el extremo con 2 conectores del adaptador Y a ningún conector que tenga salida de corriente.

- Conecte el arnés de cables del conector y el arnés de cables del otro accesorio al extremo de 2 conectores del Y (Figura 4).

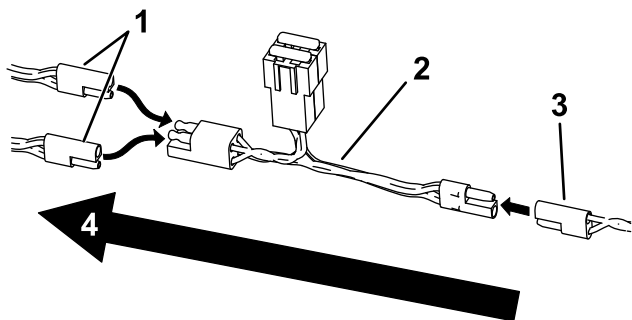


Figura 4

g311474

- | | |
|--|--|
| 1. Arnés de cables del conector y arnés de cables del otro accesorio adaptador | 3. Arnés de cables del kit de luces |
| 2. Y | 4. Dirección de la corriente de salida |

Instalación del kit en un cortacésped ProLine

Preparación de la máquina

- Aparque la máquina en una superficie nivelada.
- Ponga el freno de estacionamiento.
- Apague el motor y retire la llave.
- Desconecte el cable negativo (-) de la batería.

Instalación del tomacorriente de 12 V

- Elimine la separación del lado derecho de la máquina (Figura 5).

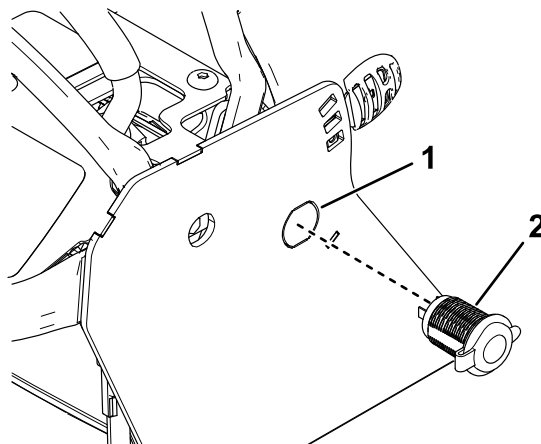


Figura 5

g311409

- Ubicación de separación
- Tomacorriente de 12 V

- Retire el anillo de fijación del tomacorriente de 12 V.
- Instale el tomacorriente de 12 V y sujételo con el anillo de fijación (Figura 5).

Conexión del arnés de cables del conector

- Instale los conectores de bornes del arnés de cables en los bornes del tomacorriente de 12 V.

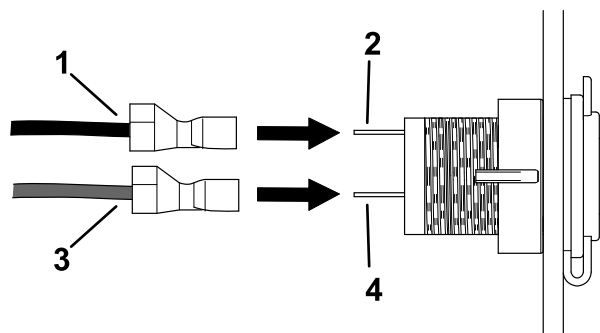


Figura 6

g311406

- | | |
|--------------------------|--------------------------|
| 1. Conector negativo (-) | 3. Conector positivo (+) |
| 2. Borne negativo (-) | 4. Borne positivo (+) |

- Conecte el arnés de cables de la siguiente manera.

- **Máquinas sin accesorios eléctricos:** conecte el arnés de cables del conector al arnés de cables de la máquina (Figura 7).

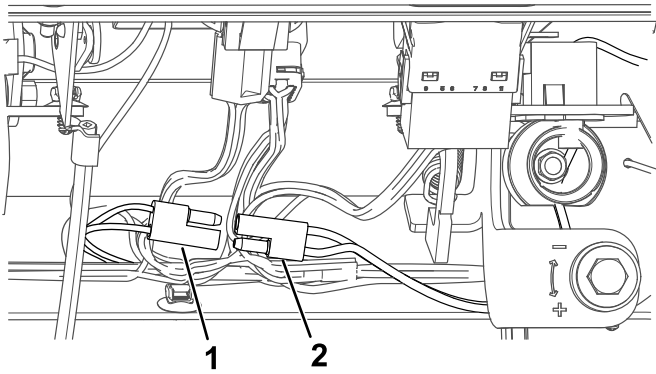


Figura 7

g311418

- | | |
|----------------------------------|---------------------------------|
| 1. Arnés de cables de la máquina | 2. Arnés de cables del conector |
|----------------------------------|---------------------------------|

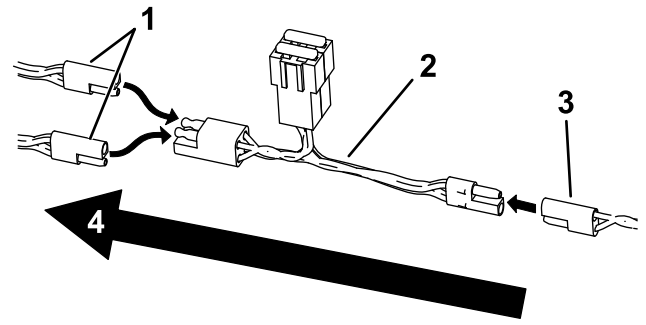


Figura 8

g311474

- | | |
|--|---|
| 1. Arnés de cables del conector y arnés de cables del otro accesorio adaptador | 3. Accesorio conectado al arnés de cables de la máquina |
| 2. Y | 4. Dirección de la corriente de salida |

- **Máquinas con otro accesorio eléctrico:** conecte el arnés de cables del conector al arnés de cables del accesorio.
 - **Máquinas con 2 accesorios eléctricos adicionales:** termine como se indica a continuación:
- Nota:** Necesita un Y (Pieza Toro N° 121-5988, de venta por separado) para conectar el arnés de cables del conector con los dos accesorios instalados en la máquina.

- Desconecte el segundo accesorio del accesorio conectado al arnés de cables de la máquina.
- Conecte el extremo con 1 conector del Y al arnés de cables del accesorio conectado (Figura 8).

Importante: No conecte el extremo con 2 conectores del Y a ningún conector que tenga salida de corriente.

- Conecte el arnés de cables del conector y el arnés de cables del otro accesorio al extremo de 2 conectores del adaptador Y (Figura 8).

Terminación de la instalación

- Use las bridas para sujetar el arnés de cables alejado de piezas filosas o en movimiento.
- Levante el cojín.
- Conecte el cable negativo (-) a la batería.



Count on it.