



Recycler®-Kit

Zugmaschinen der Serie Groundsmaster® 3200 oder 3300 mit
1,52 m oder 1,82 m Seitenauswurf-Rotationsmäher

Modellnr. 31976

Modellnr. 31978

Installationsanweisungen

1

Vorbereiten der Maschine

Keine Teile werden benötigt

Verfahren

1. Parken Sie die Maschine auf einer ebenen Fläche.
2. Aktivieren Sie die Feststellbremse.
3. Heben Sie das Mähwerk in die TRANSPORT-Stellung; weitere Informationen finden Sie in der *Bedienungsanleitung*.
4. Stellen Sie den Motor ab und ziehen Sie den Zündschlüssel ab.
5. Drehen Sie das Mähwerk in die WARTUNGS-Stellung; weitere Informationen finden Sie in der *Bedienungsanleitung*.

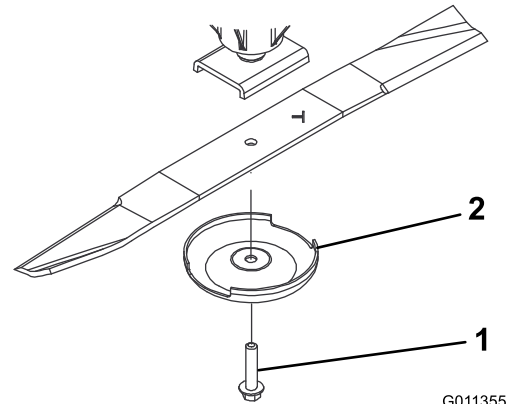


Bild 1

1. Messerschraube
2. Antiskalpierkuppe

2

Entfernen der Messer

Keine Teile werden benötigt

Verfahren

1. Halten Sie das Ende des Messers mit einem stark wattierten Handschuh oder wickeln Sie einen Lappen um es herum.
 2. Entfernen Sie die Messerschraube, die Antiskalpierkuppe und das Messer von der Spindelwelle (Bild 1).
- Bewahren Sie die Teile für den späteren Einbau auf.



3

Ausbau der vorhandenen Ablenkbleche

Keine Teile werden benötigt

Verfahren

Hinweis: In den folgenden Schritten werden die Schrauben in das Mähwerk eingedreht. Entfernen Sie die Muttern, bevor Sie die Schrauben entfernen.

1. Entfernen Sie die beiden Bundmutter, mit denen die Ablenkbleche befestigt sind (Bild 2).
2. Entfernen Sie die beiden Schrauben und die beiden Muttern von dem einstellbaren Ablenkblech (Bild 2).
3. Entfernen Sie die drei Schrauben und drei Muttern, mit denen die Ablenkbleche befestigt sind (Bild 2).

Bewahren Sie die Ablenkbleche und die Befestigungselemente für den späteren Einsatz auf, wenn Sie wieder auf den Seitenauswurf umstellen möchten.

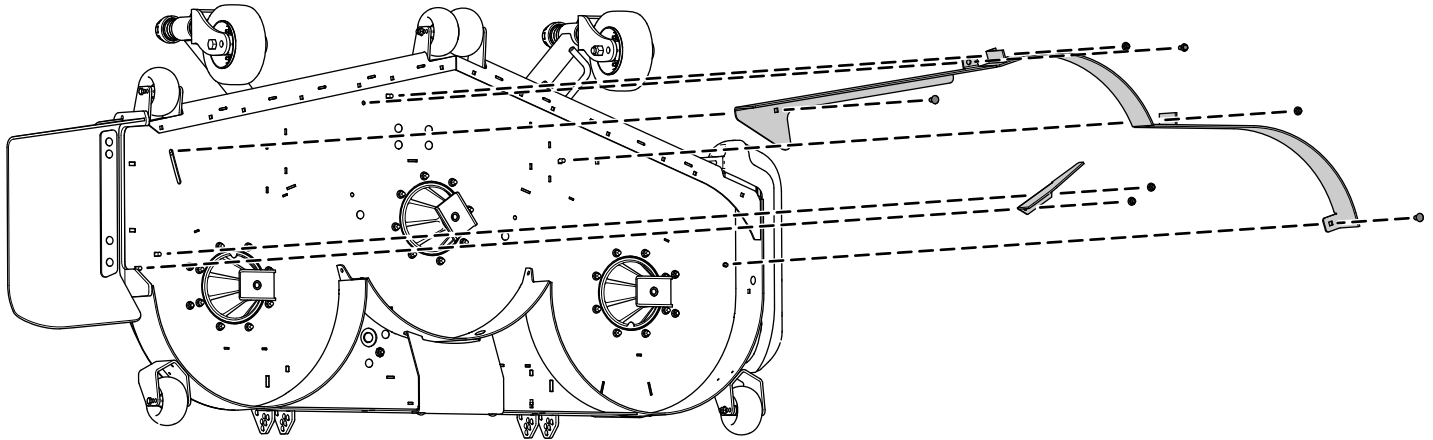


Bild 2

g309006

4

Einbau der Auswurfkanalabdeckung

Für diesen Arbeitsschritt erforderliche Teile:

1	Auswurfabdeckplatte
1	Schlossschraube (5/16" x 7/8")
1	Bundmutter (5/16")
2	Schlossschraube (3/8" x 1-1/4")
2	Sicherungsmutter (3/8")

Verfahren

1. Befestigen Sie die Auswurfabdeckplatte mit zwei Schlossschrauben (3/8" x 1 1/4") und zwei Sicherungsmuttern (3/8") an der Außenseite der Montagehalterung, wie in Bild 3 abgebildet.
2. Befestigen Sie die Lasche mit einer Schlossschraube (5/16" x 7/8") und einer Bundmutter (5/16") an der Innenseite des Mähwerks, wie in Bild 3 abgebildet.

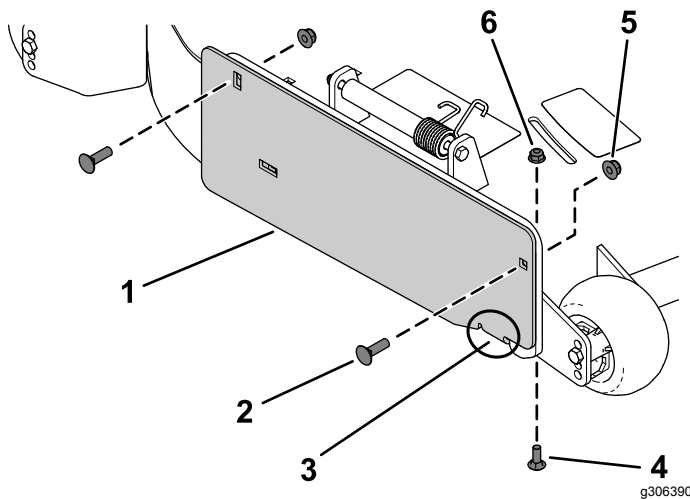


Bild 3

- | | |
|--------------------------------------|-----------------------------------|
| 1. Auswurfabdeckplatte | 4. Schlossschraube (5/16" x 7/8") |
| 2. Schlossschraube (3/8" x 1-1/4") | 5. Sicherungsmutter (3/8") |
| 3. Lasche an der Auswurfabdeckplatte | 6. Bundmutter (5/16") |

5

Einbau der Ablenkmaleche des Recyclers

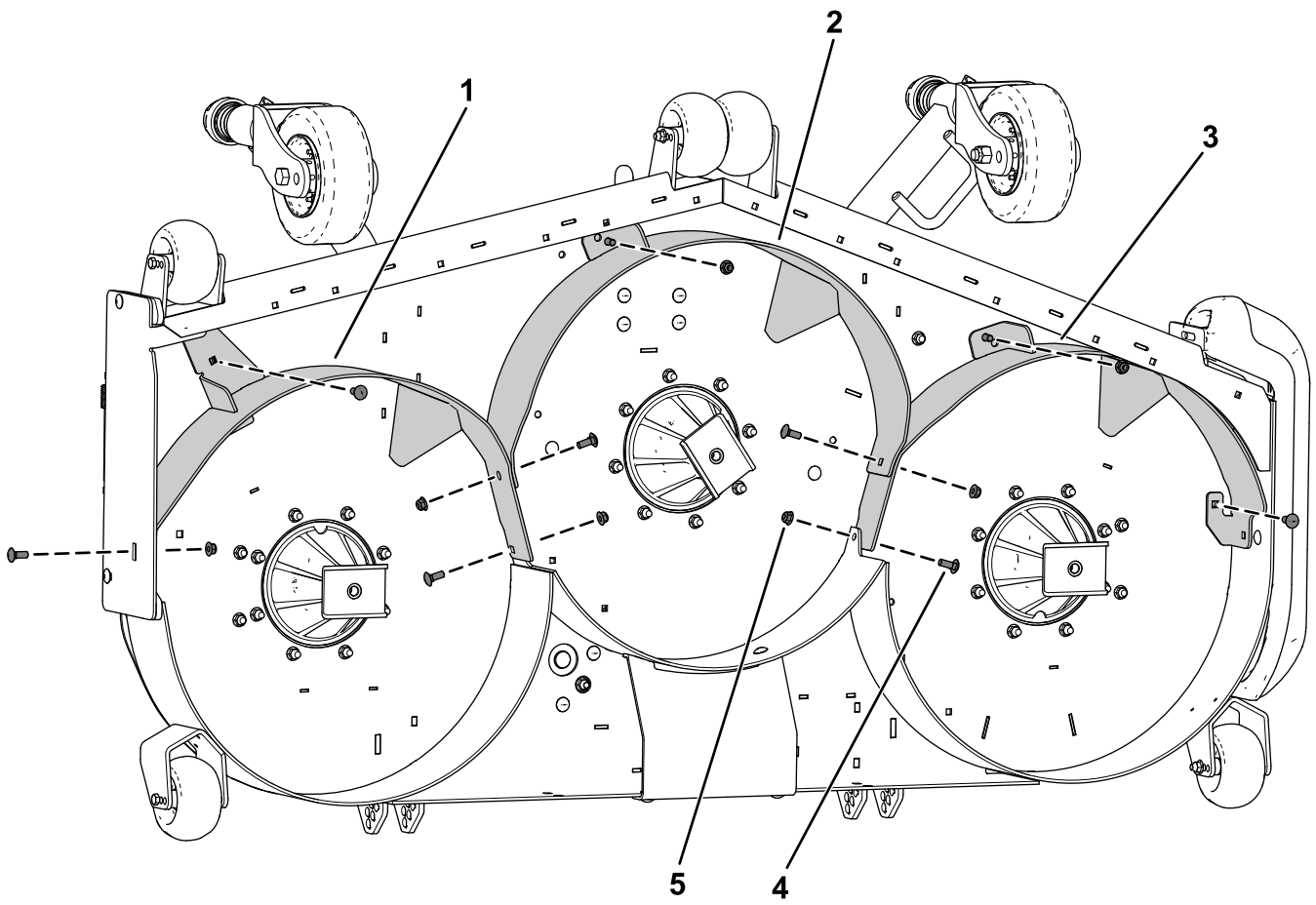
Für diesen Arbeitsschritt erforderliche Teile:

1	Linkes Ablenkmalech
1	Mittleres Ablenkmalech
1	Rechtes Ablenkmalech
8	Schlossschraube (3/8" x 1")
8	Sicherungsmutter (3/8")

Verfahren

Hinweis: Montieren Sie die Ablenkmaleche lose, damit Sie diese mit allen Löchern im Mähwerk ausrichten können (Bild 4).

1. Positionieren Sie das rechte Ablenkmalech auf dem Mähwerk.
2. Befestigen Sie das rechte Ablenkmalech lose mit einer Schlossschraube (3/8" x 1") und einer Sicherungsmutter Mutter (3/8") an der Auswurfplatte, wie in Bild 4 dargestellt.
3. Befestigen Sie das rechte Ablenkmalech lose mit zwei Schlossschrauben (3/8" x 1") und zwei Sicherungsmuttern (3/8") am Mähwerk, wie in Bild 4 dargestellt.
4. Positionieren Sie das linke Ablenkmalech auf dem Mähwerk.
5. Befestigen Sie das linke Ablenkmalech lose mit zwei Schlossschrauben (3/8" x 1") und zwei Sicherungsmuttern (3/8") am Mähwerk, wie in Bild 4 dargestellt.
6. Positionieren Sie das mittlere Ablenkmalech auf dem Mähwerk.
7. Befestigen Sie das mittlere Ablenkmalech lose mit zwei Schlossschrauben (3/8" x 1") und zwei Sicherungsmuttern (3/8") am linken und rechten Ablenkmalech, wie in Bild 4 dargestellt.
8. Befestigen Sie das mittlere Ablenkmalech lose mit einer Schlossschraube (3/8" x 1") und einer Sicherungsmutter (3/8") am Mähwerk, wie in Bild 4 dargestellt.



g309005

Bild 4

- | | |
|-------------------------|--|
| 1. Rechtes Ablenblech | 4. Schlossschraube ($\frac{3}{8}$ " x 1") |
| 2. Mittleres Ablenblech | 5. Sicherungsmutter ($\frac{3}{8}$ ") |
| 3. Linkes Ablenblech | |

6

Einbau der Ablenkbleche

Nur für 1,82 m-Mähwerke

Für diesen Arbeitsschritt erforderliche Teile:

2	Ablenkblech
4	Schlossschraube (5/16" x 7/8")
4	Bundmutter (5/16")

Verfahren

1. Nehmen Sie vier Stopfen vom Mähwerk ab ([Bild 5](#)).

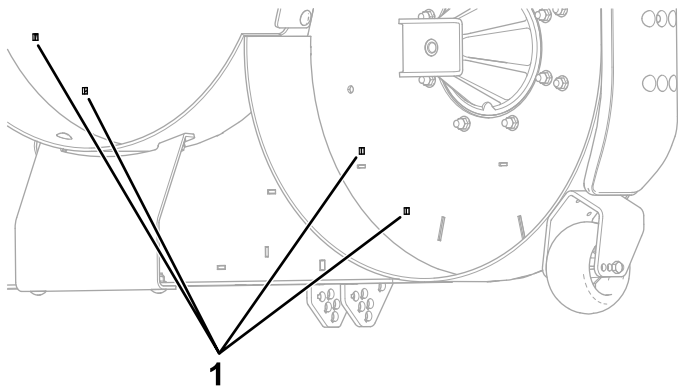


Bild 5

g309133

1. Stopfen

2. Befestigen Sie die beiden Ablenkbleche mit vier Schlossschrauben (5/16" x 7/8") und vier Bundmuttern (5/16") am Mähwerk, wie in [Bild 6](#) dargestellt.

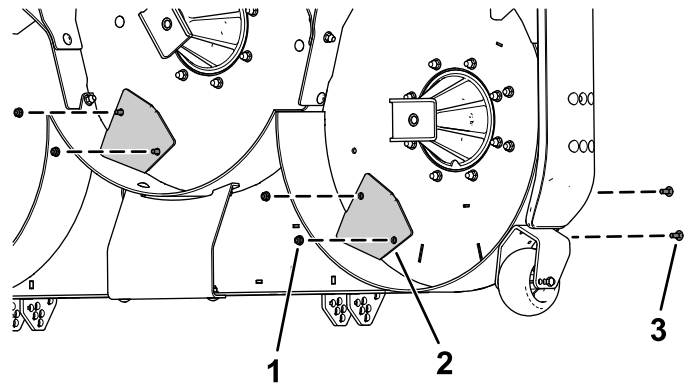


Bild 6

g309132

1. Bundmutter (5/16")
2. Ablenkblech
3. Schlossschraube (5/16" x 7/8")

7

Einbauen der Messer

Keine Teile werden benötigt

Verfahren

Bringen Sie das Messer, die Antiskalpierkuppe und die Messerschraube an und ziehen Sie die Messerschraube auf ein Drehmoment von 115-149 Nm an, wie in [Bild 7](#) dargestellt.

Wichtig: Der gebogene Teil des Messers muss nach oben zur Innenseite des Mähwerks zeigen, um einen guten Schnitt sicherzustellen.

Hinweis: Wenn Sie auf einen Fremdkörper aufgeprallt sind, ziehen Sie alle Riemenscheibenmuttern der Spindeln bis auf 115-149 Nm an.

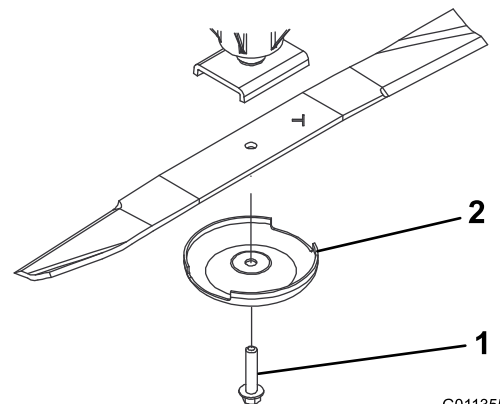


Bild 7

G011355

g011355

1. Messerschraube
2. Antiskalpierkuppe

8

Festziehen der Befestigungselemente

Keine Teile werden benötigt

Verfahren

1. Ziehen Sie alle Muttern und Schrauben der Ablenkbleche fest.
2. Drehen Sie die Messer und achten Sie darauf, dass zwischen den Messern und den Ablenkblechen ein Spielraum besteht. Ist dies nicht der Fall, lösen Sie das/die Ablenkblech(e), um einen ausreichenden Spielraum einzustellen und ziehen Sie dann das/die Ablenkblech(e) wieder fest.

9

Abschließen der Installation

Keine Teile werden benötigt

Verfahren

Drehen Sie das Mähwerk in die MÄH-Stellung, weitere Informationen finden Sie in der *Bedienungsanleitung*.

Hinweise:



Count on it.