



## Recycler®-sæt

Groundsmaster®-traktionsenhed i 3200- eller 3300-serien med plæneklipper med roterende skæreknive og bagudkast på 152 cm eller 183 cm

Modelnr. 31977

Modelnr. 31979

## Monteringsvejledning

# 1

## Klargøring af maskinen

Kræver ingen dele

### Fremgangsmåde

1. Parker maskinen på en plan overflade.
2. Aktiver parkeringsbremsen.
3. Hæv plæneklipperskjoldet til positionen TRANSPORT. Se *betjeningsvejledningen*.
4. Sluk motoren, og tag nøglen ud.
5. Drej plæneklipperskjoldet til positionen SERVICE. Se *betjeningsvejledningen*.



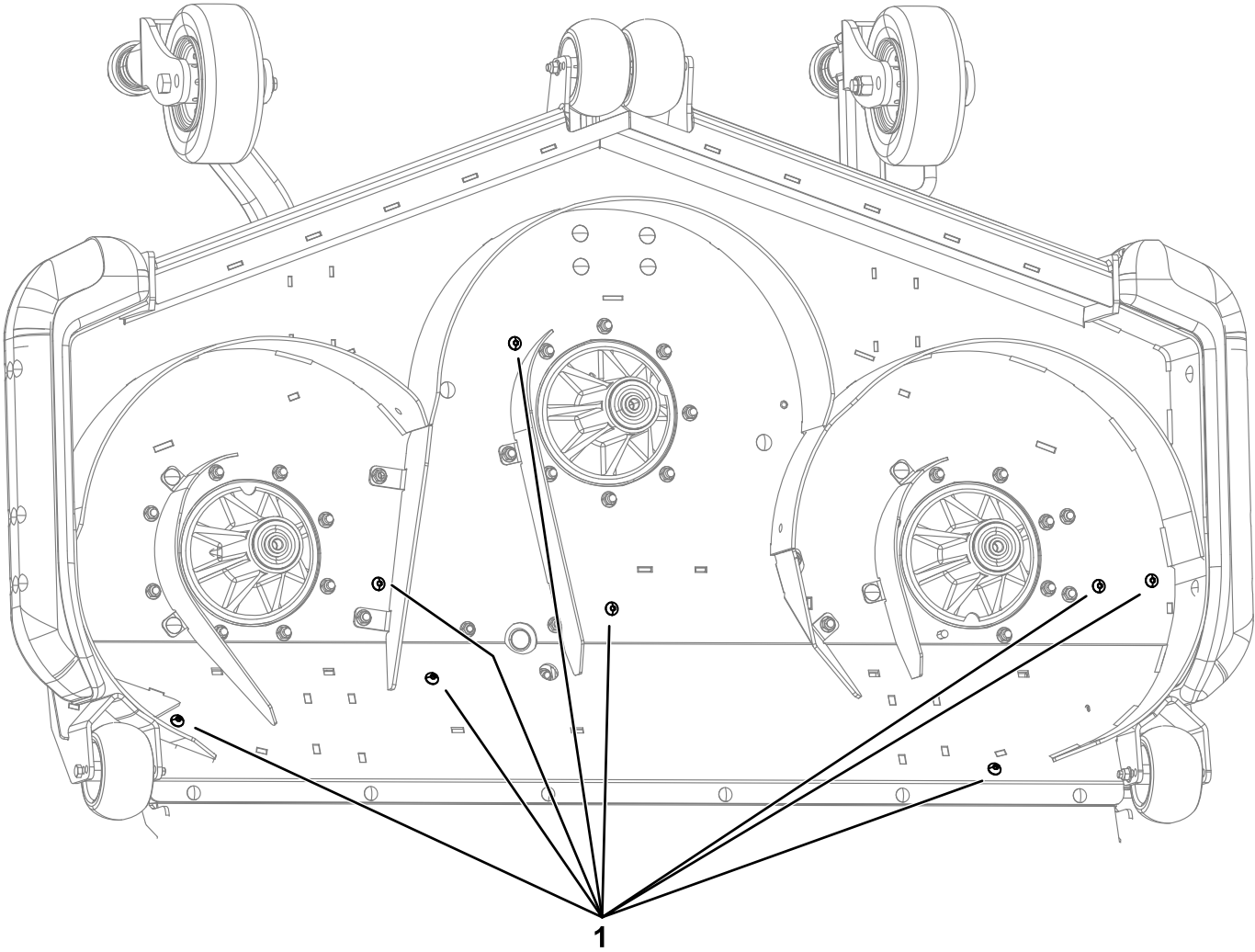
# 2

## Afmontering af propperne

Kræver ingen dele

### Fremgangsmåde

Skjold på 152 cm:

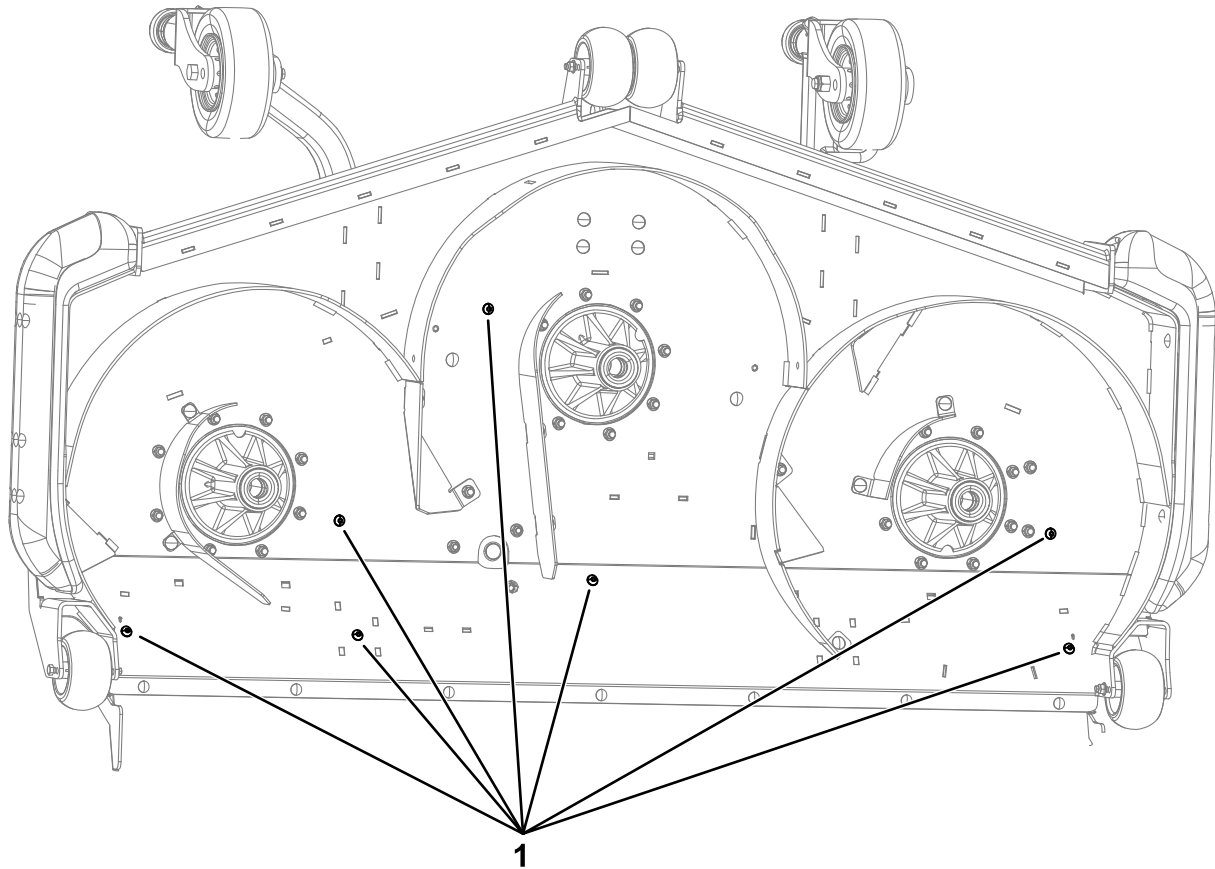


Figur 1

g308834

1. Prop

Skjold på 183 cm:



Figur 2

g308835

1. Prop

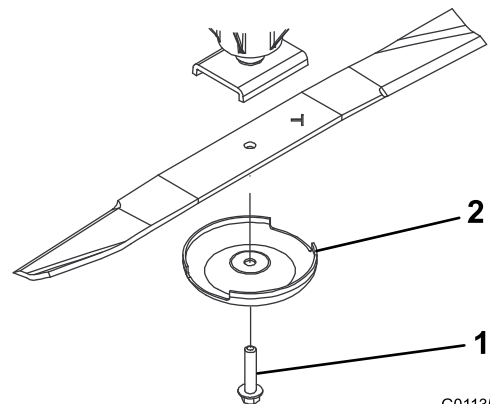
# 3

## Afmontering af skæreknivene

Kræver ingen dele

### Fremgangsmåde

1. Tag fat i enden af skærekniven med en klud eller en tyk handske.
2. Fjern skæreknivsboltten, antiskalperingsskålen og skærekniven fra spindelakslen (Figur 3).  
Gem delene til senere montering.



Figur 3

G011355

g011355

1. Skæreknivsbolt

2. Antiskalperingsskål

# 4

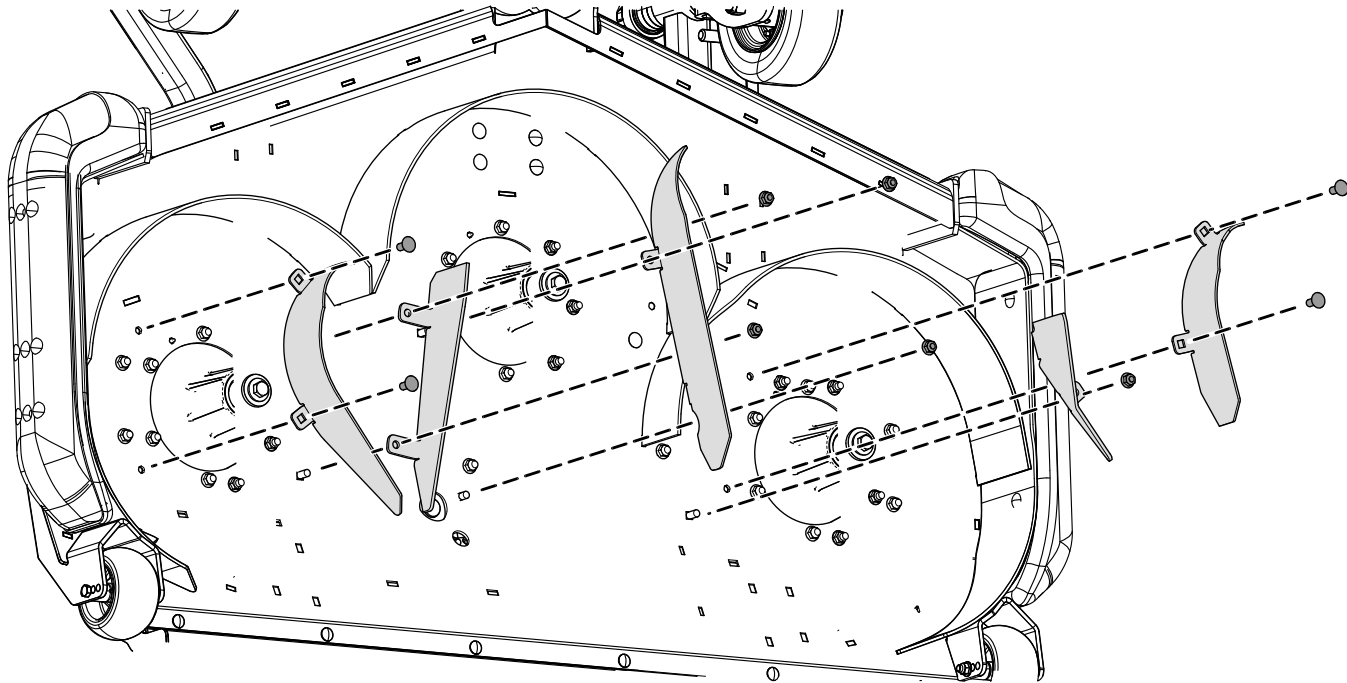
## Afmontering af de eksisterende afskærmninger

Kræver ingen dele

### Plæneklipperskjolde på 152 cm

Afmonter de eksisterende afskærmninger og fastgørelsesanordninger fra plæneklipperskjoldet som vist i [Figur 4](#).

Behold delene, hvis du fjerner sættet på et senere tidspunkt.



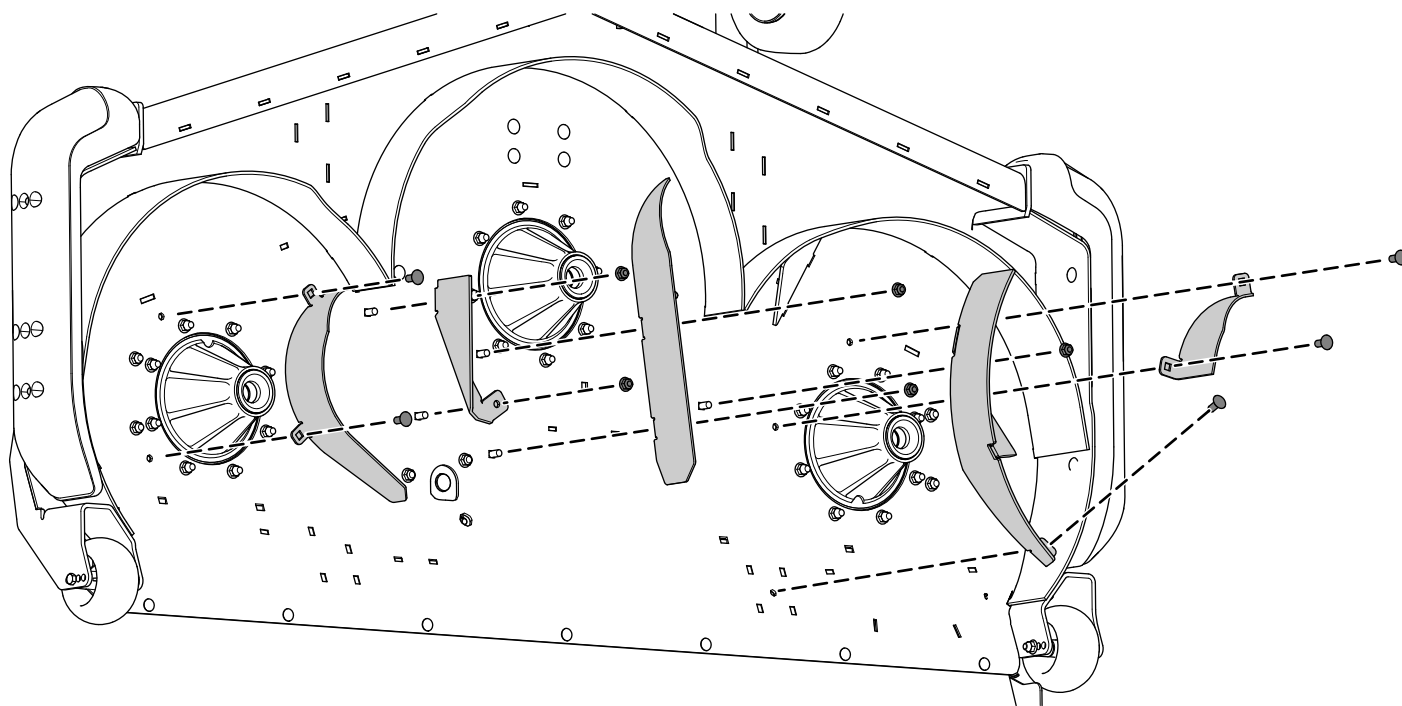
Figur 4

g308832

## Plæneklipperskjolde på 183 cm

Fjern de eksisterende afskærmninger og fastgørelsesanordninger fra plæneklipperskjoldet som vist i [Figur 5](#).

Behold delene, hvis du fjerner sættet på et senere tidspunkt.



Figur 5

g308833

# 5

## Montering af Recycler-afskærmningerne

Dele, der skal bruges til dette trin:

1	Bageste, højre afskærmning
1	Bageste, midterste afskærmning
1	Bageste, venstre afskærmning
2	Sideudsparkerafskærmning
1	Midterste udsparkerafskærmning
12	Låsemøtrik ( $\frac{3}{8}$ " )
12	Bræddebolt ( $\frac{3}{8}$ " x $\frac{7}{8}$ " )

## Plæneklipperskjolde på 152 cm

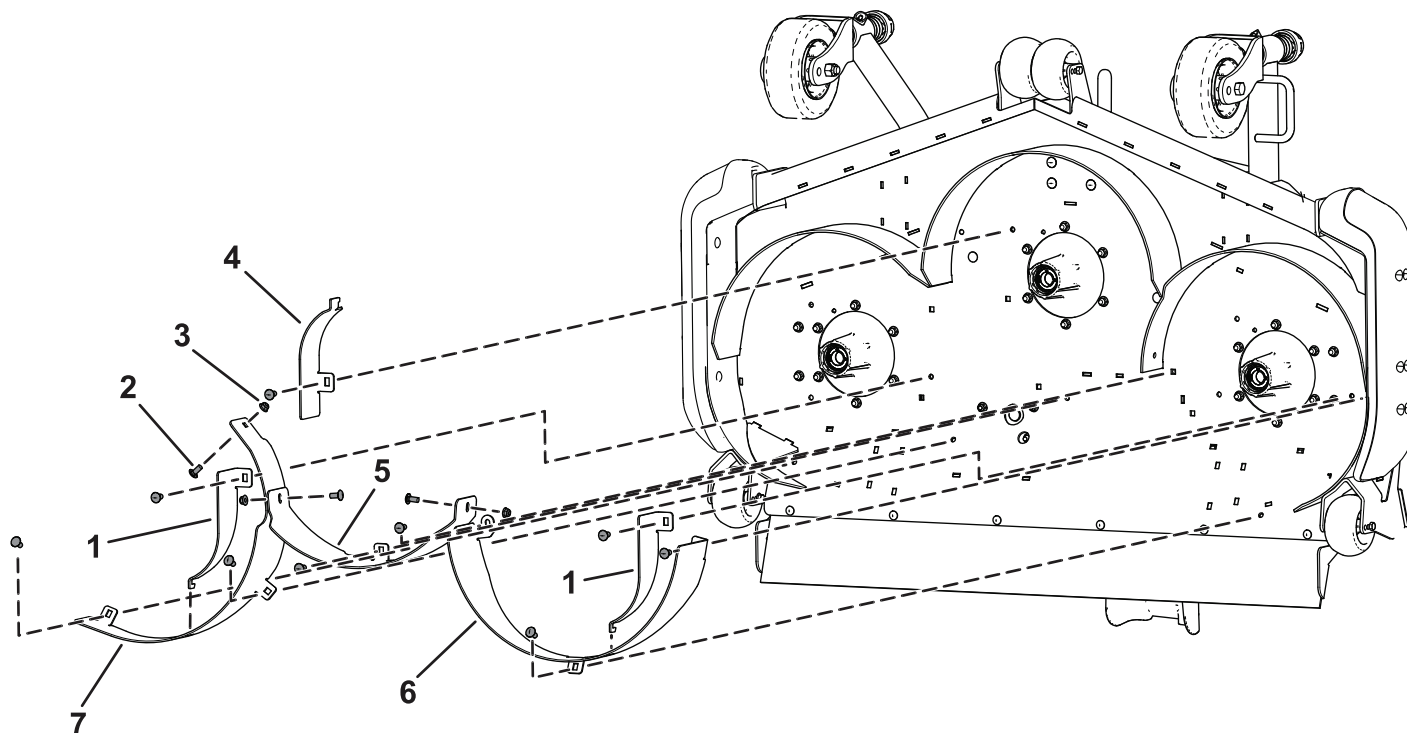
1. Fastgør løst bageste, højre afskærmning på plæneklipperskjoldet med 3 bræddebolte ( $\frac{3}{8}$ " x  $\frac{7}{8}$ "") og 3 låsemøtrikker ( $\frac{3}{8}$ "") som vist i [Figur 6](#).
2. Fastgør løst bageste, venstre afskærmning på plæneklipperskjoldet med 3 bræddebolte ( $\frac{3}{8}$ " x  $\frac{7}{8}$ "") og 3 låsemøtrikker ( $\frac{3}{8}$ "") som vist i [Figur 6](#).
3. Fastgør løst bageste, midterste afskærmning på plæneklipperskjoldet med 2 bræddebolte ( $\frac{3}{8}$ " x  $\frac{7}{8}$ "") og 2 låsemøtrikker ( $\frac{3}{8}$ "") som vist i [Figur 6](#).
4. Fastgør løst bageste, midterste afskærmning på den bageste, højre afskærmning med 1 bræddebolt ( $\frac{3}{8}$ " x  $\frac{7}{8}$ "") og 1 låsemøtrik ( $\frac{3}{8}$ "") som vist i [Figur 6](#).
5. Fastgør løst de 2 sideudsparkerafskærmninger og den midterste udsparkerafskærmning med 3 bræddebolte ( $\frac{3}{8}$ " x  $\frac{7}{8}$ "") og 3 låsemøtrikker ( $\frac{3}{8}$ "") som vist i [Figur 6](#).

**Bemærk:** Krogenden på hver udsparkerafskærmning fastgøres til åbningen i kammerskærmen.

**Bemærk:** Du skal muligvis løsne den modsvarende skærm for at kunne fastgøre krogenden på udsparkerafskærmningen korrekt.

6. Stop hullerne med de dele, du fjernede i procedure [2 Afmontering af propperne \(side 2\)](#).

Sæt bræddebolte i de firkantede huller. Sæt rundhovedede bolte i de runde huller.



Figur 6

g306693

- |  |                                   |
|--|-----------------------------------|
| 1. Sideudsparkerafskærmning                        | 5. Bageste, midterste afskærmning |
| 2. Brædebolt ( $\frac{3}{8}$ " x $\frac{7}{8}$ "") | 6. Bageste, venstre afskærmning   |
| 3. Låsemøtrik ( $\frac{3}{8}$ "")                  | 7. Bageste, højre afskærmning     |
| 4. Midterste udsparkerafskærmning                  |                                   |

## Plæneklipperskjolde på 183 cm

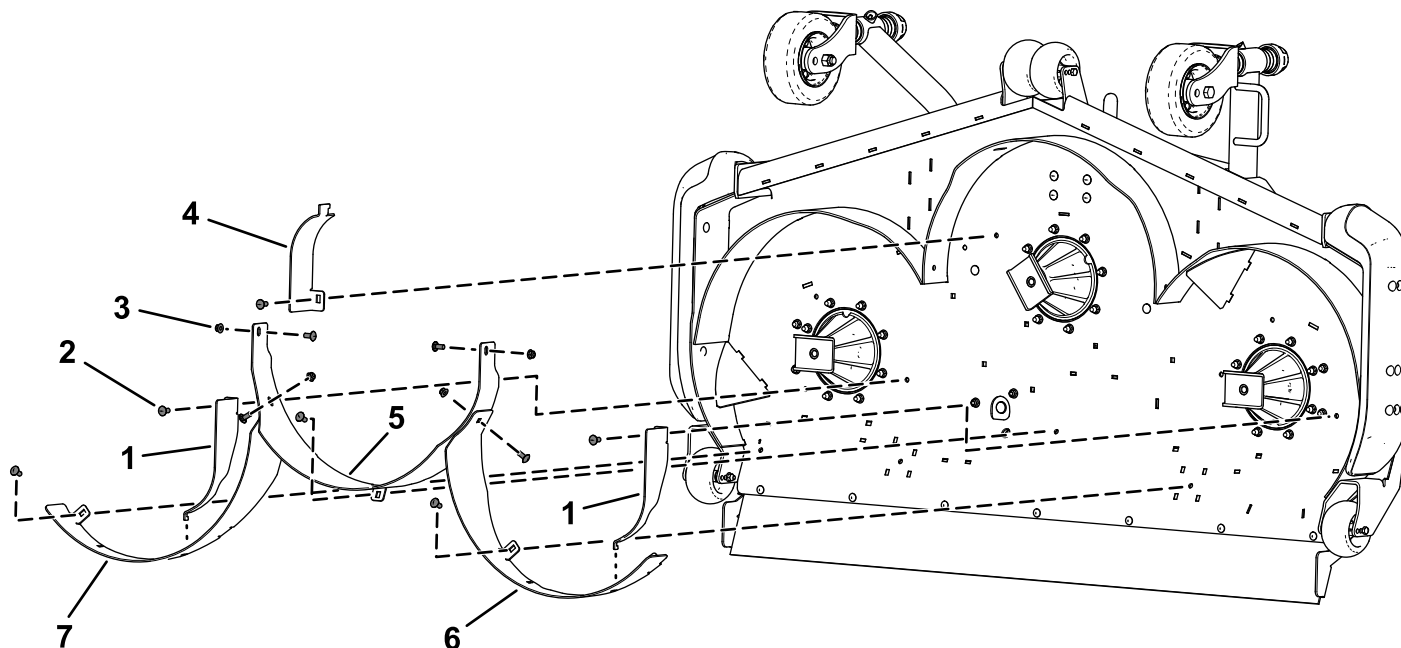
1. Fastgør løst bageste, højre afskærmning på plæneklipperskjoldet med 2 bræddebolte ( $\frac{3}{8}$ " x 7/8") og 2 låsemøtrikker ( $\frac{3}{8}$ ") som vist i [Figur 7](#).
2. Fastgør løst bageste, venstre afskærmning på plæneklipperskjoldet med 2 bræddebolte ( $\frac{3}{8}$ " x 7/8") og 2 låsemøtrikker ( $\frac{3}{8}$ ") som vist i [Figur 7](#).
3. Fastgør løst bageste, midterste afskærmning på plæneklipperskjoldet med 3 bræddebolte ( $\frac{3}{8}$ " x 7/8") og 3 låsemøtrikker ( $\frac{3}{8}$ ") som vist i [Figur 7](#).
4. Fastgør løst bageste, midterste afskærmning på den bageste, højre afskærmning og bageste, venstre afskærmning med 2 bræddebolte ( $\frac{3}{8}$ " x 7/8") og 2 låsemøtrikker ( $\frac{3}{8}$ ") som vist i [Figur 7](#).
5. Fastgør de 2 sideudsparkerafskærmninger og den midterste udsparkerafskærmning løst med 3 bræddebolte ( $\frac{3}{8}$ " x 7/8") og 3 låsemøtrikker ( $\frac{3}{8}$ ") som vist i [Figur 7](#).

**Bemærk:** Krogenden på hver udsparkerafskærmning fastgøres til åbningen i kammerskærmen.

**Bemærk:** Du skal muligvis løsne den modsvarende skærm for at kunne fastgøre krogenden på udsparkerafskærmningen korrekt.

6. Stop hullerne med de dele, du fjernede i procedure [2 Afmontering af propperne \(side 2\)](#).

Sæt bræddebolte i de firkantede huller. Sæt rundhovedede bolte i de runde huller.



g306198

**Figur 7**

- |   |                                   |
|---|-----------------------------------|
| 1. Sideudsparkerafskærmning             | 5. Bageste, midterste afskærmning |
| 2. Bræddebolt ( $\frac{3}{8}$ " x 7/8") | 6. Bageste, venstre afskærmning   |
| 3. Låsemøtrik ( $\frac{3}{8}$ ")        | 7. Bageste, højre afskærmning     |
| 4. Midterste udsparkerafskærmning       |                                   |

# 6

## Montering af skæreknivene

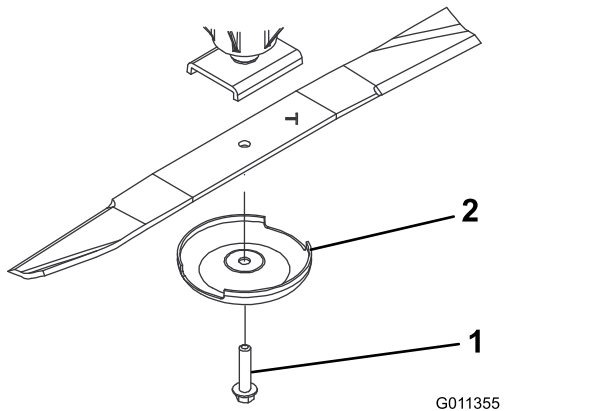
Kræver ingen dele

### Fremgangsmåde

Monter skærekniven, antiskalperingsskålen og skæreknivsbolten, og spænd skæreknivsbolten til 115 til 149 N·m som vist i [Figur 8](#).

**Vigtigt:** Den buede del af skærekniven skal pege mod indersiden af plæneklipperskjoldet for at sikre en god klipning.

**Bemærk:** Hvis du rammer et fremmedlegeme, skal alle møtrikker på spindelremskiverne tilspændes med et moment på 115 til 149 Nm.



Figur 8

1. Skæreknivsbolt
2. Antiskalperingsskål

# 7

## Tilspænding af beslag, skruer osv.

Kræver ingen dele

### Fremgangsmåde

1. Tilspænd alle møtrikker og bolte til afskærmningerne.
2. Drej skæreknivene, og sørg for, at der er en afstand mellem skæreknivene og

afskærmningerne. Hvis der ikke er afstand, skal du løsne afskærmningen/-erne, indtil der er afstand, og derefter fastgøre afskærmningen/-erne.

# 8

## Afslutning af monteringen

Kræver ingen dele

### Fremgangsmåde

Drej plæneklipperskjoldet til positionen MOWING (klipning). Se [betjeningsvejledningen](#).

# 9

## Omstilling tilbage til bagudkast

Kræver ingen dele

### Fremgangsmåde

1. Parker maskinen på en plan overflade.
2. Aktiver parkeringsbremsen.
3. Hæv plæneklipperskjoldet til positionen TRANSPORT. Se [betjeningsvejledningen](#).
4. Sluk motoren, og tag nøglen ud.
5. Drej plæneklipperskjoldet til positionen SERVICE. Se [betjeningsvejledningen](#).
6. Afmonter Recycler-afskærmningerne.  
Gem delene.
7. Udskift Recycler-skæreknivene med standardskæreknive (hvis relevant).
8. Sæt boltene med unbrakokærv ( $\frac{3}{8}$ " x  $\frac{3}{4}$ " ) og flangemøtrikkerne ( $\frac{3}{8}$ " ) i hullerne oven på skjoldet med bolthovedet nedenunder.

**Bemærk:** Du skal stoppe alle åbne huller, som ikke er dækket af remafskærmninger eller rammen, for at forhindre sand og/eller små genstande i at blive slynget op gennem skjoldet.