



Kit de mola HD

Cortadores com operador montado Titan®

Modelo nº 140-2069

Instruções de instalação

Instalação

Preparação da máquina

1. Estacione a máquina numa superfície plana.
2. Desengate o interruptor de controlo das lâminas.
3. Engate o travão de estacionamento.
4. Mova as alavancas de controlo de movimento para fora para a posição BLOQUEADAS EM PONTO MORTO.
5. Desligue o motor e retire a chave.

Remoção das molas traseiras existentes

1. Retire a porca de bloqueio (½ pol.) do excêntrico que prende a parte superior da mola traseira existente (Figura 1).

Guarde a porca de bloqueio (½ pol.) do excêntrico.

2. Retire a porca flangeada (3/8 pol.) que prende a parte inferior da mola traseira existente (Figura 1).

Guarde a porca flangeada (3/8 pol.)

3. Remova a mola traseira existente (Figura 1).
4. Repita este procedimento para o outro lado.

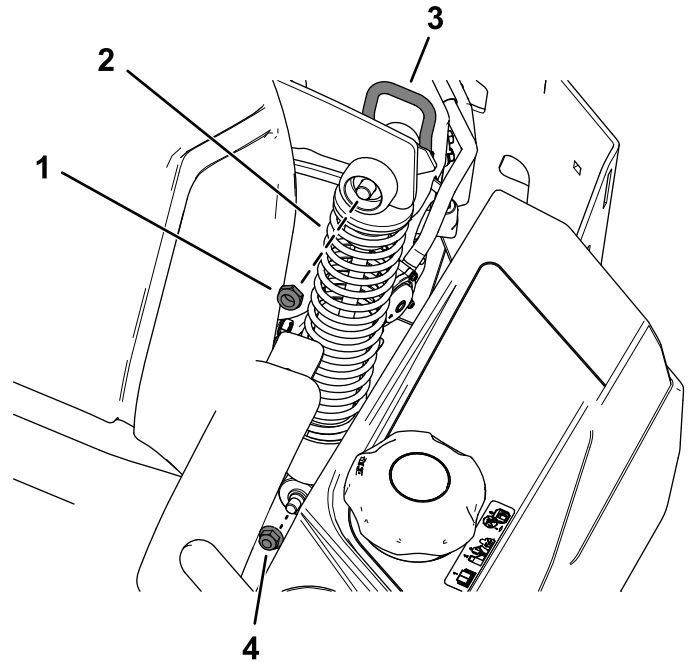


Figura 1

g209520

- | | |
|---|--|
| 1. Porca de bloqueio (½ pol.) do excêntrico | 3. Alavanca de bloqueio do excêntrico na posição bloqueada |
| 2. Mola traseira | 4. Porca flangeada (3/8 pol.) |

Instalação das novas molas traseiras resistentes

1. Instale a nova mola utilizando a porca de bloqueio do excêntrico (½ pol.) e porca flangeada (3/8 pol.) previamente removidos, como se mostra na Figura 1.
2. Com a alavanca de bloqueio do excêntrico na posição bloqueada, aperte a porca de bloqueio do excêntrico (½ pol.) com 15 a 16 N·m.
3. Repita este procedimento para o outro lado.



Remoção da mola frontal existente

1. Coloque uma placa de 38 x 89 mm sob o apoio para o pé para bloquear a frente da plataforma.
2. Remova os dois parafusos com olhal e duas porcas flangeadas ($\frac{3}{8}$ pol.) que prendem a mola frontal existente (Figura 2).

Guarde os dois parafusos com olhal e duas porcas flangeadas ($\frac{3}{8}$ pol.).

3. Remova a mola frontal existente (Figura 2).

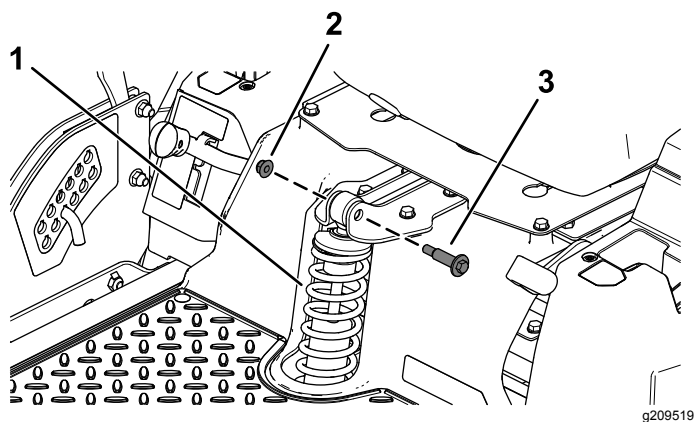


Figura 2

Parte superior da mola frontal mostrada

- | | |
|--|-----------------------|
| 1. Mola frontal | 3. Parafuso com olhal |
| 2. Porca flangeada ($\frac{3}{8}$ pol.) | |

Instalação da nova mola frontal resistente

Instale a nova mola frontal utilizando os dois parafusos com olhal e duas porcas flangeadas ($\frac{3}{8}$ pol.) previamente removidos, como se mostra na Figura 2.