



Kit molla per usi gravosi

Tosaerba con operatore a bordo Titan®

N° del modello 140-2069

Istruzioni di installazione

Installazione

Preparazione della macchina

1. Parcheggiate la macchina su terreno pianeggiante.
2. Disinnestate il comando delle lame.
3. Inserite il freno di stazionamento.
4. Spostate le leve di comando movimento verso l'esterno, in posizione di BLOCCO IN FOLLE.
5. Spegnete il motore ed estraete la chiave.

Rimozione delle molle posteriori esistenti

1. Rimuovete il dado di bloccaggio della camma ($\frac{1}{2}$ ") che fissa la parte superiore della molla posteriore esistente (Figura 1).
Conservate il dado di bloccaggio della camma ($\frac{1}{2}$ ").
2. Togliete il dado flangiato ($\frac{3}{8}$ ") che fissa la parte inferiore della molla posteriore esistente (Figura 1).
Conservate il dado flangiato ($\frac{3}{8}$ ").
3. Rimuovete la molla posteriore esistente (Figura 1).
4. Ripetete l'operazione sull'altro lato.

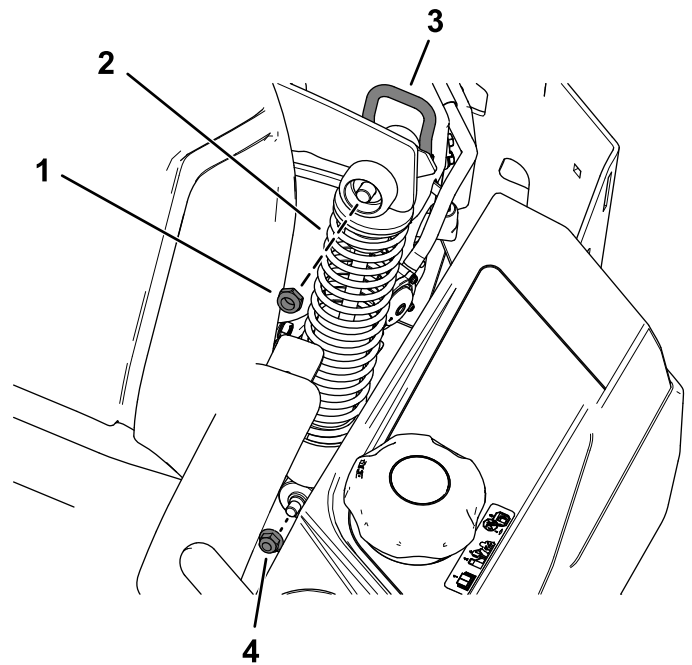


Figura 1

g209520

- | | |
|---|--|
| 1. Dado di bloccaggio della camma ($\frac{1}{2}$ ") | 3. Leva di bloccaggio della camma in posizione di blocco |
| 2. Molla posteriore | 4. Dado flangiato ($\frac{3}{8}$ ") |

Montaggio delle nuove molle posteriori per usi gravosi

1. Montate la nuova molla posteriore utilizzando il dado di bloccaggio della camma ($\frac{1}{2}$ ") e il dado flangiato ($\frac{3}{8}$ ") precedentemente rimossi, come illustrato nella Figura 1.
2. Con la leva di bloccaggio della camma in posizione di blocco, serrare il dado di bloccaggio della camma ($\frac{1}{2}$ ") applicando una coppia tra 15 e 16 N·m.
3. Ripetete l'operazione sull'altro lato.



Rimozione della molla anteriore esistente

1. Collocate un'asse di 38 x 89 mm sotto il poggiatesta per bloccare la parte anteriore della pedana.
2. Togliete i 2 bulloni di spallamento e i 2 dadi flangiati ($\frac{3}{8}$ ") che fissano la molla anteriore esistente (Figura 2).

Conservate i 2 bulloni di spallamento e i 2 dadi flangiati ($\frac{3}{8}$ ").

3. Rimuovete la molla anteriore esistente (Figura 2).

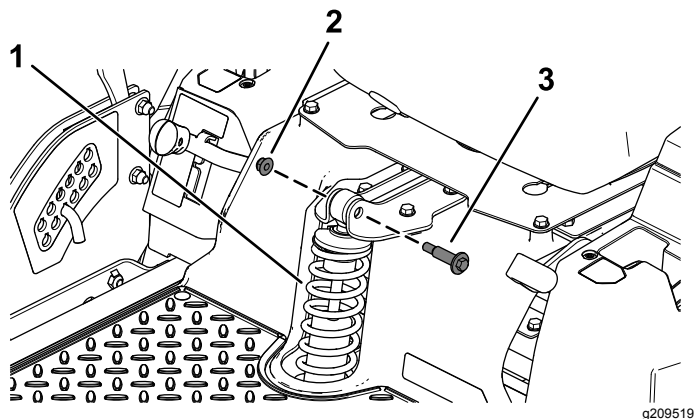


Figura 2

In figura la parte superiore della molla anteriore

- | | |
|---------------------------------------|---------------------------|
| 1. Molla anteriore | 3. Bullone di spallamento |
| 2. Dado flangiato ($\frac{3}{8}$ ") | |

Installazione della nuova molla anteriore per usi gravosi

Installate la nuova molla anteriore utilizzando i 2 bulloni di spallamento precedentemente rimossi e i 2 dadi flangiati ($\frac{3}{8}$ ") come illustrato nella Figura 2.