



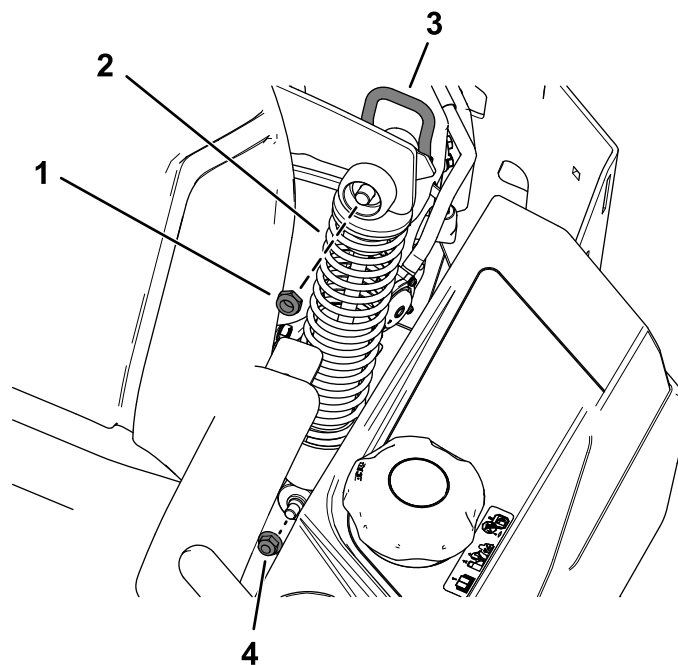
## Montering

### Klargøring af maskinen

1. Parker maskinen på en plan overflade.
2. Deaktiver kontakten til regulering af skæreknive.
3. Aktiver parkeringsbremsen.
4. Flyt bevægelseshåndtagene udad til positionen NEUTRAL-LOCK (neutral låseposition).
5. Sluk motoren, og tag nøglen ud.

### Afmontering af de eksisterende bageste fjedre

1. Fjern den knastlåsemøtrik (1/2 tomme), der fastgør toppen af den eksisterende bageste fjeder (Figur 1).  
Gem knastlåsemøtrikken (1/2 tomme).
2. Fjern den flangemøtrik (3/8 tomme), der fastgør bunden af den eksisterende bageste fjeder (Figur 1).  
Gem flangemøtrikken (3/8 tomme).
3. Fjern den eksisterende bageste fjeder (Figur 1).
4. Gentag proceduren på den anden side.



Figur 1

g209520

- |                                |                                       |
|--------------------------------|---------------------------------------|
| 1. Knastlåsemøtrik (1/2 tomme) | 3. Knastlåsegreb i den låste position |
| 2. Bageste fjeder              | 4. Flangemøtrik (3/8 tomme)           |

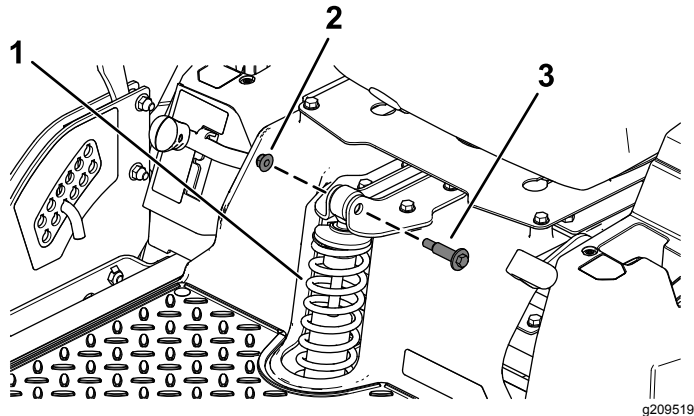
### Montering af de nye, ekstra kraftige, bageste fjedre

1. Monter den nye bageste fjeder med den knastlåsemøtrik (1/2 tomme) og flangemøtrik (3/8 tomme), du fjernede tidligere, som vist i Figur 1.
2. Med knastlåsegrebet i den låste position skal du tilspænde knastlåsemøtrikken (1/2 tomme) til et moment på 15 til 16 N·m.
3. Gentag proceduren på den anden side.



# Afmontering af den eksisterende forreste fjeder

1. Anbring et bræt på 38 x 89 mm (2" x 4") under fodstøtten for at blokere forsiden af platformen.
2. Fjern de 2 ansatsbolte og 2 flangemøtrikker ( $\frac{3}{8}$ " ), der fastgør den eksisterende forreste fjeder (Figur 2).  
Gem de 2 ansatsbolte og 2 flangemøtrikker ( $\frac{3}{8}$ " ).
3. Fjern den eksisterende forreste fjeder (Figur 2).



Figur 2

Toppen af den forreste fjeder vist

- |                             |               |
|-----------------------------|---------------|
| 1. Forreste fjeder          | 3. Ansatsbolt |
| 2. Flangemøtrik (3/8 tomme) |               |

---

# Montering af den nye, ekstra kraftige, forreste fjeder

Monter den nye forreste fjeder med de 2 ansatsbolte og 2 flangemøtrikker ( $\frac{3}{8}$ " ), du fjernede tidligere som vist i [Figur 2](#).