

# Sats för ökad lövuppsamling, 122 cm

## Åkgräsklippare med noll svängradie

Modellnr 140-5121

Monteringsanvisningar

### ⚠ VARNING

#### KALIFORNIEN Proposition 65 Varning

Användning av produkten kan orsaka kemikalieexponering som av den amerikanska delstaten Kalifornien anses orsaka cancer, fosterskador och andra fortplantningsskador.

Vänster och höger sida på maskinen är lika med förarens vänstra respektive högra sida vid normal körning.

## Förbereda maskinen

1. Parkera maskinen på en plan yta.
2. Koppla ur knivstyrningsbrytaren.
3. Koppla in parkeringsbromsen.
4. Stäng av motorn och ta ut nyckeln.
5. För att det ska bli enklare att komma åt höjer du upp maskinens främre del och stöttar upp den med pallbockar som är avsedda för maskinen.

### ⚠ VARNING

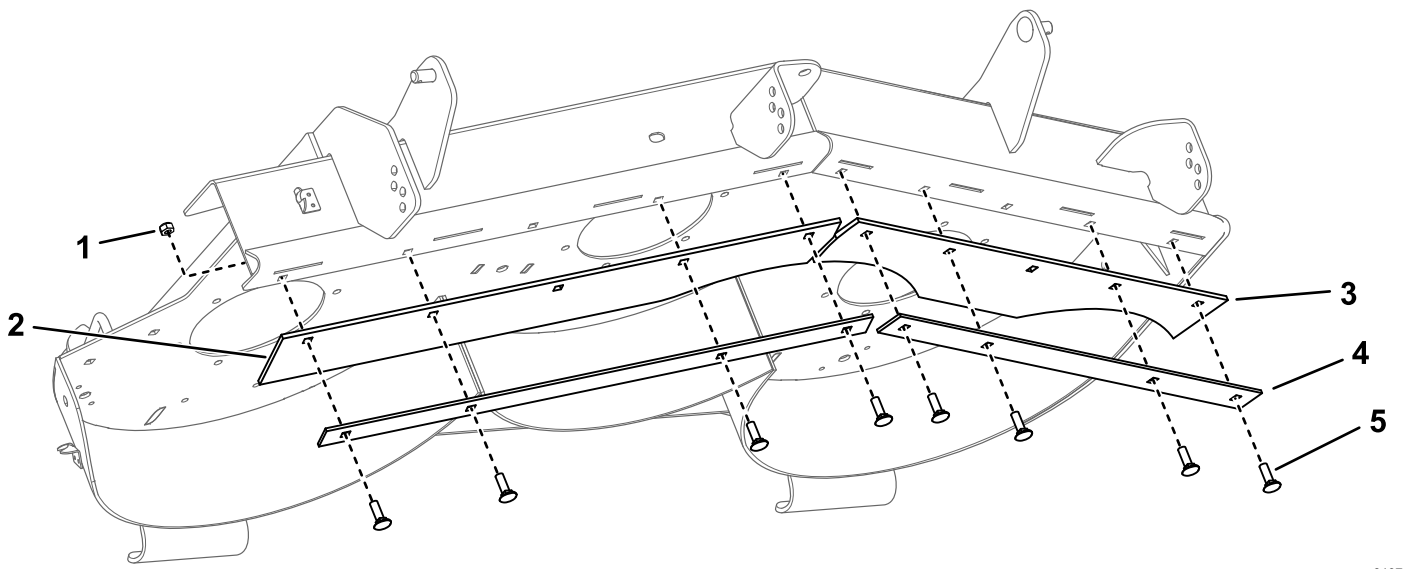
Mekaniska eller hydrauliska domkrafter kan eventuellt inte stötta maskinen, vilket kan resultera i allvarliga personskador.

Använd domkraft för att stötta maskinen.

## Montera satsen

Montera vänster och höger kjolar och två plattor med åtta skruvar och muttrar ([Figur 1](#)).





g310746

- 1. Mutter (8)
- 2. Höger kjol

- 3. Vänster kjol
- 4. Platta (2)

- 5. Skruv (8)