

# Utvidelsessett for løvoppsamler, 122 cm

## Plentraktor med svingradius på null

Modellnr. 140-5121

Installasjonsveiledning

### ⚠ ADVARSEL

#### CALIFORNIA Proposition 65-advarsel

Bruk av dette produktet kan forårsake eksponering for kjemikalier som staten California vet forårsaker kreft, fødselsdefekter eller annen forplantningsskade.

Fastslå hva som er venstre og høyre side på maskinen ut fra normal arbeidsstilling.

## Klargjøre maskinen

1. Parker maskinen på en jevn flate.
2. Koble fra knivkontrollbryteren.
3. Sett på parkeringsbremsen.
4. Slå av motoren og ta ut nøkkelen.
5. For å få enklere tilgang til maskinen, løft fronten og støtt den med jekkstøtter som er gradert for maskinen.

### ⚠ ADVARSEL

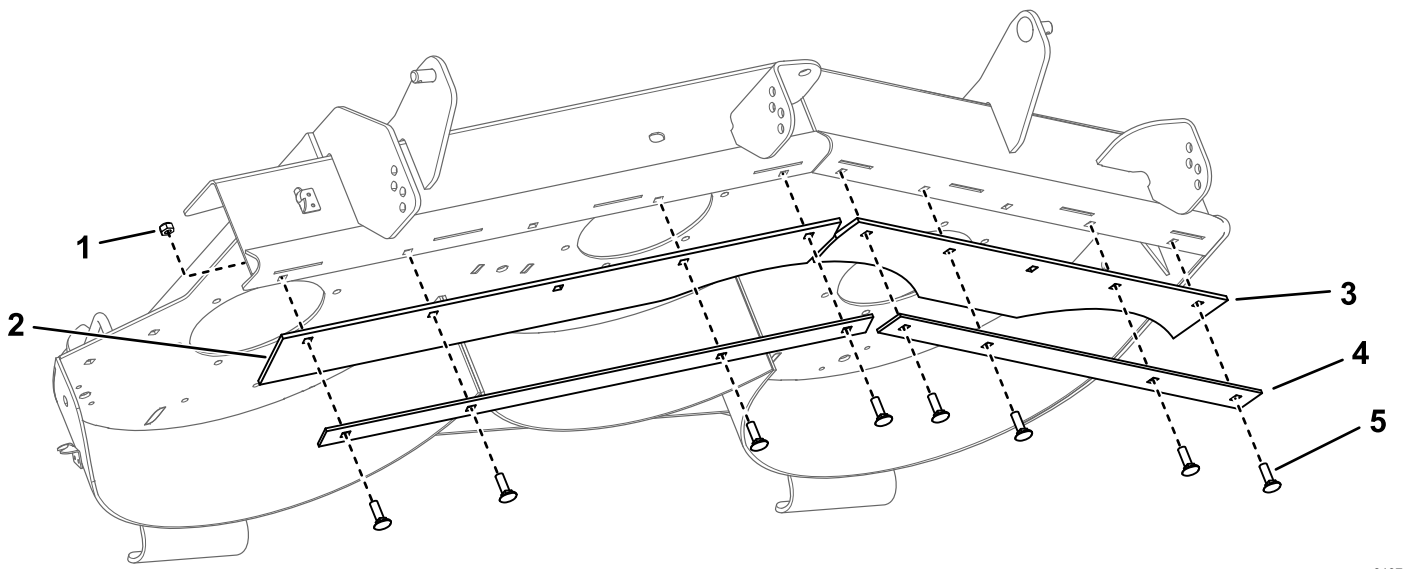
Mekaniske eller hydrauliske jekker klarer kanskje ikke å støtte maskinen og kan forårsake alvorlige personskade.

Bruk jekkstøtter når du støtter maskinen.

## Montere settet

Monter venstre og høyre skjerm og to plater med åtte bolter og åtte muttere ([Figur 1](#)).





g310746

- 1. Mutter (8)
- 2. Høyre skjerm

- 3. Venstre skjerm
- 4. Plate (2)

- 5. Bolter (8)