

Kit raccolta foglie da 122 cm

Tosaerba con operatore a bordo con raggio di sterzata pari a zero

N° del modello 140-5121

Istruzioni di installazione

⚠ AVVERTENZA

CALIFORNIA

Avvertenza norma "Proposition 65"

L'utilizzo del presente prodotto potrebbe esporre a sostanze chimiche che nello Stato della California sono considerate cancerogene e causa di anomalie congenite o di altre problematiche della riproduzione.

Stabilite i lati sinistro e destro della macchina rispetto alla normale posizione di guida.

Preparazione della macchina

1. Parcheggiate la macchina su terreno pianeggiante.
2. Disinnestate il comando delle lame.
3. Inserite il freno di stazionamento.
4. Spegnete il motore e togliete la chiave.
5. Per un accesso facilitato, sollevate la parte anteriore della macchina e supportatela utilizzando cavalletti indicati per la vostra macchina.

⚠ AVVERTENZA

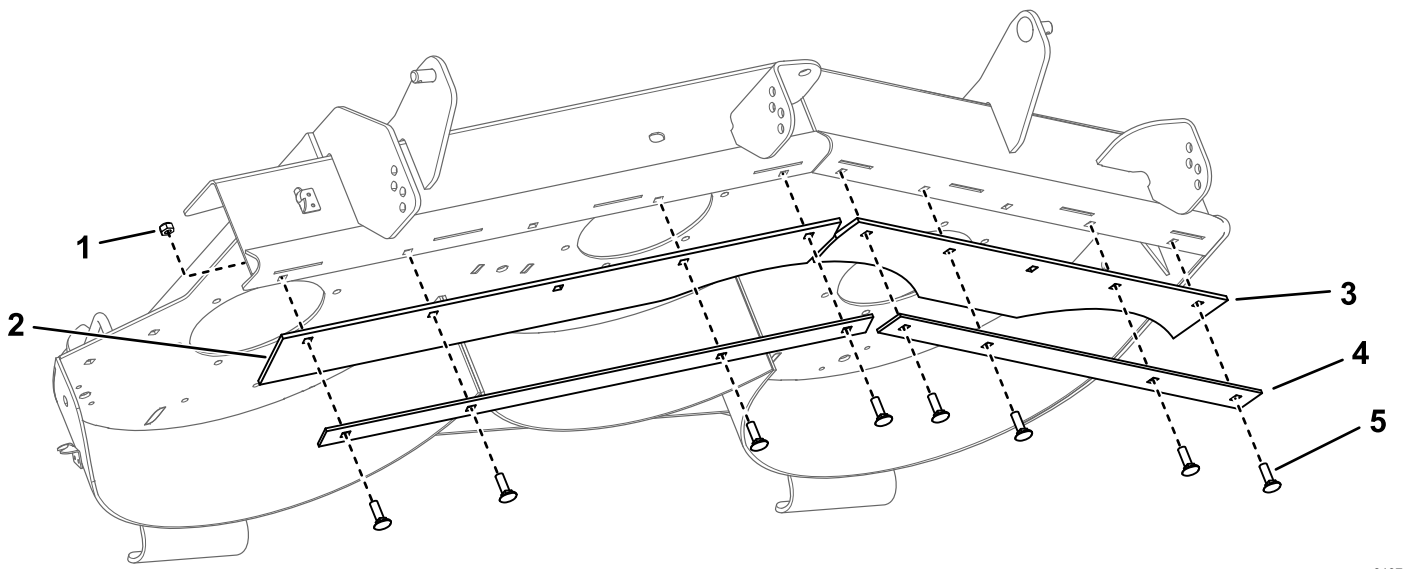
I martinetti meccanici o idraulici non sono adatti a sostenere la macchina e possono causare gravi infortuni.

Usate cavalletti per sostenere la macchina.

Montaggio del kit

Montate le falde sinistra e destra e 2 piastre utilizzando 8 bulloni e 8 dadi ([Figura 1](#)).





g310746

- | | | |
|-----------------|-------------------|----------------|
| 1. Dado (8) | 3. Falda sinistra | 5. Bullone (8) |
| 2. Falda destra | 4. Piastra (2) | |