

Kit d'amélioration de ramassage des feuilles de 122 cm

Tondeuse autoportée à rayon de braquage zéro

N° de modèle 140-5121

Instructions de montage

⚠ ATTENTION

CALIFORNIE

Proposition 65 - Avertissement

L'utilisation de ce produit peut entraîner une exposition à des substances chimiques considérées pas l'état de Californie comme capables de provoquer des cancers, des anomalies congénitales ou d'autres troubles de la reproduction.

Les côtés gauche et droit de la machine sont déterminés d'après la position d'utilisation normale.

Préparation de la machine

1. Garez la machine sur une surface plane et horizontale.
2. Désengagez la commande des lames.
3. Serrez le frein de stationnement.
4. Coupez le moteur et enlevez la clé.
5. Pour faciliter l'accès, soulevez l'avant de la machine et soutenez-le avec des chandelles capables de supporter le poids de la machine.

⚠ ATTENTION

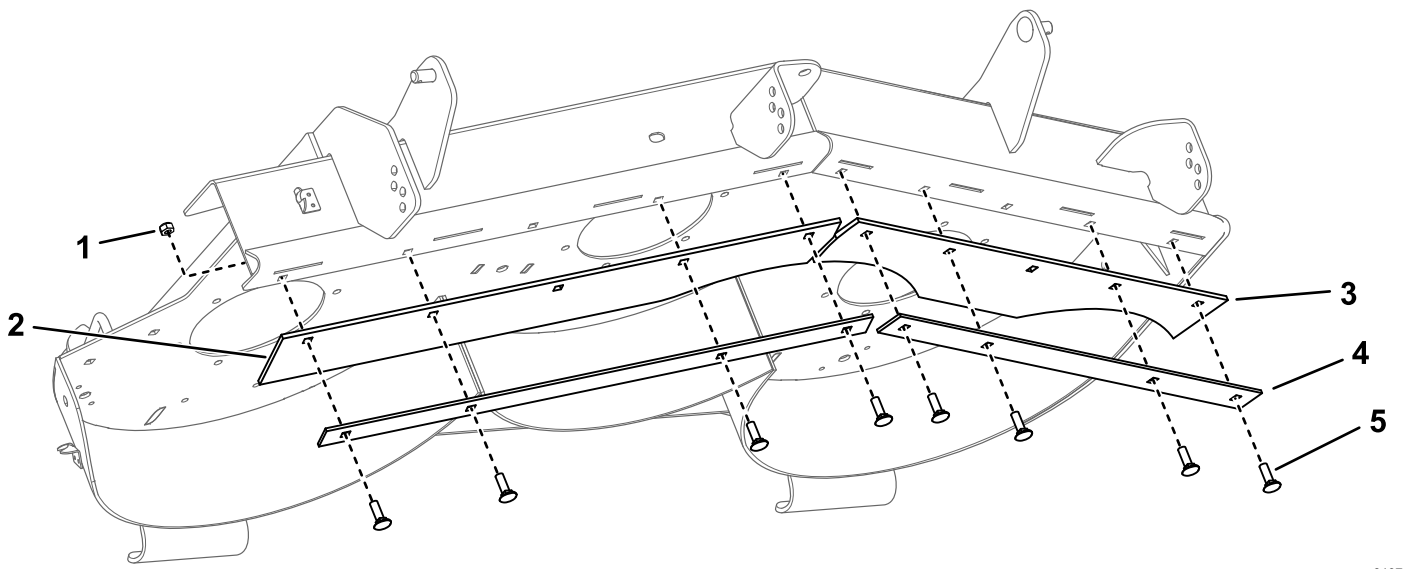
Les crics mécaniques ou hydrauliques peuvent céder sous le poids de la machine et causer des blessures graves.

Utilisez des chandelles pour soutenir la machine.

Montage du kit

Fixez en place les jupes gauche et droite, ainsi que les 2 plaques à l'aide de 8 boulons et 8 écrous ([Figure 1](#)).





g310746

- 1. Écrou (8)
- 2. Jupe droite

- 3. Jupe gauche
- 4. Plaque (2)

- 5. Boulon (8)