

Erweiterungskit für 122 cm Laubkehrvorrichtung

Aufsitzrasenmäher mit Nullwendekreis

Modellnr. 140-5121

Installationsanweisungen

⚠️ WARNUNG:

KALIFORNIEN

Warnung zu Proposition 65

Bei Verwendung dieses Produkts sind Sie ggf. Chemikalien ausgesetzt, die laut den Behörden des Staates Kalifornien krebserregend wirken, Geburtsschäden oder andere Defekte des Reproduktionssystems verursachen.

Bestimmen Sie die linke und rechte Seite der Maschine anhand der üblichen Einsatzposition.

Vorbereiten der Maschine

1. Parken Sie die Maschine auf einer ebenen Fläche.
2. Kuppeln Sie den Zapfwellenantriebsschalter aus.
3. Aktivieren Sie die Feststellbremse.
4. Stellen Sie den Motor ab und ziehen Sie den Schlüssel ab.
5. Heben Sie die Maschine vorne an und stützen Sie die Maschine mit entsprechenden Achsständern ab, um den Zugang zur Maschine zu erleichtern.

⚠️ WARNUNG:

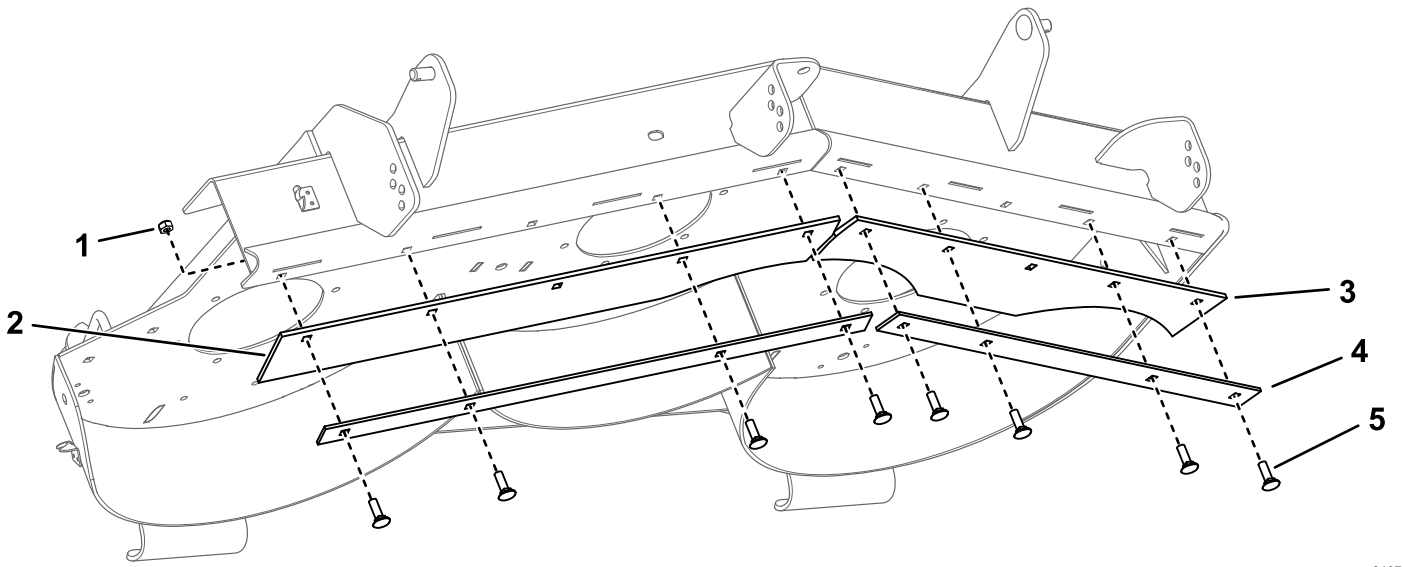
Mechanische oder hydraulische Wagenheber können u. U. ausfallen, was schwere Verletzungen zur Folge haben kann.

Stützen Sie die Maschine mit Stützböcken ab.

Einbauen des Kits

Montieren Sie die linke und rechte Schürze und zwei Platten mit acht Schrauben und acht Muttern ([Bild 1](#)).





g310746

1. Mutter (8)

2. Rechte Schürze

3. Linke Schürze

4. Platte (2)

5. Schraube (8)