

Udvidelsessæt til løvopsamling på 122 cm

Plæneklipper med en venderadius på nul

Modelnr. 140-5121

Monteringsvejledning

⚠ ADVARSEL

CALIFORNIEN

Advarsel i henhold til erklæring nr. 65

Brug af dette produkt kan medføre eksponering over for kemikalier, der ifølge staten Californien er kræftfremkaldende og giver medfødte defekter eller andre forplantningsskader.

Maskinens venstre og højre side er som set fra den normale betjeningsposition.

Klargøring af maskinen

1. Parker maskinen på en plan overflade.
2. Deaktiver kontakten til regulering af skæreknive.
3. Aktiver parkeringsbremsen.
4. Sluk motoren, og tag nøglen ud.
5. Få lettere adgang ved at løfte maskinens forende og understøtte den med donkrafte, som er beregnet til maskinen.

⚠ ADVARSEL

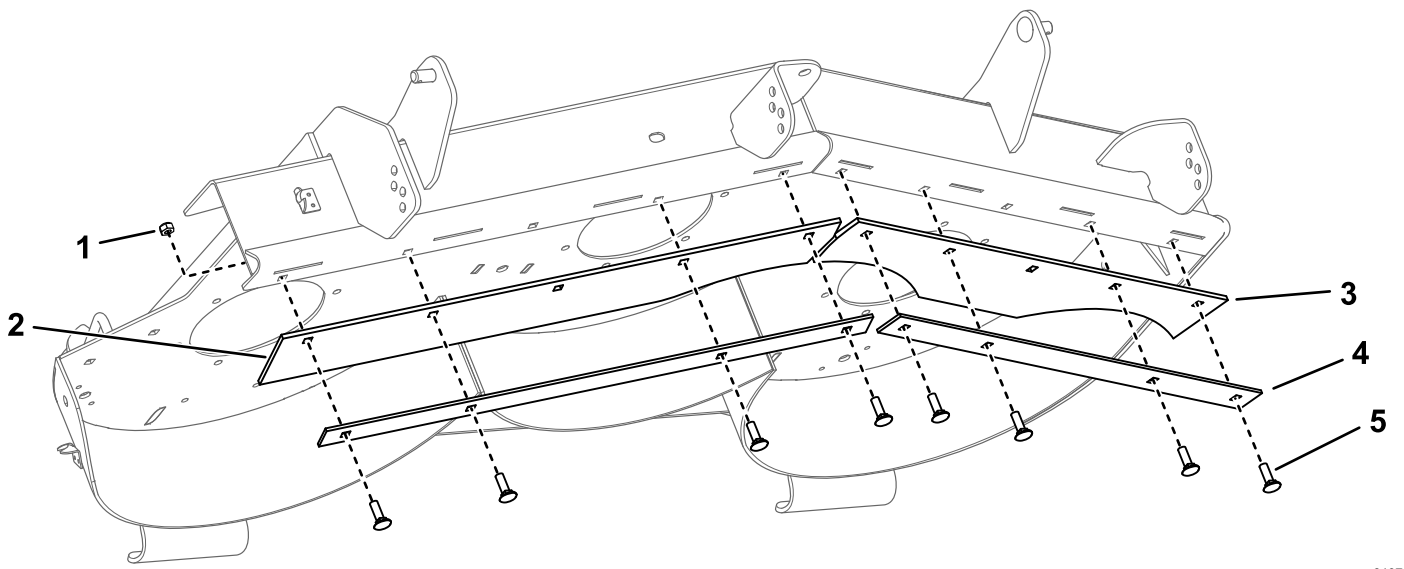
Mekaniske eller hydrauliske donkrafte kan svigte og forårsage alvorlige skader.

Brug en donkraft til understøttelse af maskinen.

Montering af sættet

Monter venstre og højre kappe samt 2 plader ved hjælp af 8 bolte og 8 møtrikker ([Figur 1](#)).





g310746

- 1. Møtrik (8)
- 2. Højre kappe

- 3. Venstre kappe
- 4. Plade (2)

- 5. Bolt (8)