



Sats med förstärkt fjäder
TimeCutter® MyRide-åkgräsklippare
 Modellnr 140-2051

Monteringsanvisningar

Montering

Lösa delar

Använd diagrammet nedan för att kontrollera att alla delar finns med.

Beskrivning	Antal	Användning
Inga delar krävs	–	Förbereda maskinen.
Inga delar krävs	–	Ta bort den befintliga främre fjädern.
Fjäder	1	Montera de nya förstärkta fjädrarna.
Fjäderdistans	2	Montera fjäderdistanserna.
Ställskruv	2	
Fjäderlyfrör	1	

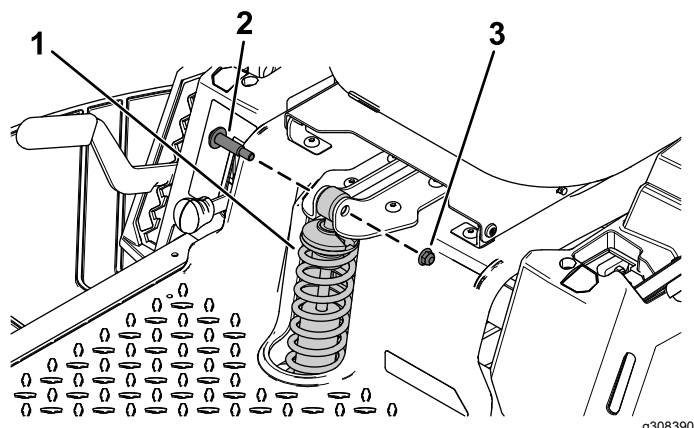
Förbereda maskinen

1. Parkera maskinen på en plan yta.
2. Koppla ur knivreglagebrytaren.
3. För rörelsereglagepakarna utåt till det NEUTRALA LÅSLÄGET.
4. Stäng av motorn och ta ut nyckeln.



Ta bort den befintliga främre fjädern

1. Placera en bräda på 38 x 89 mm under fotstödet för att blockera plattformens framsida.
2. Ta bort de två ansatsskruvarna och låsmuttrarna ($\frac{3}{8}$ tum) som fäster den befintliga främre fjädern (Figur 1).
Spara de två ansatsskruvarna och låsmuttrarna ($\frac{3}{8}$ tum).
3. Ta bort den befintliga främre fjädern (Figur 1).



Figur 1

Den främre fjädern visas ovanifrån

1. Främre fjäder
2. Ansatsskruv
3. Låsmutter ($\frac{3}{8}$ tum)

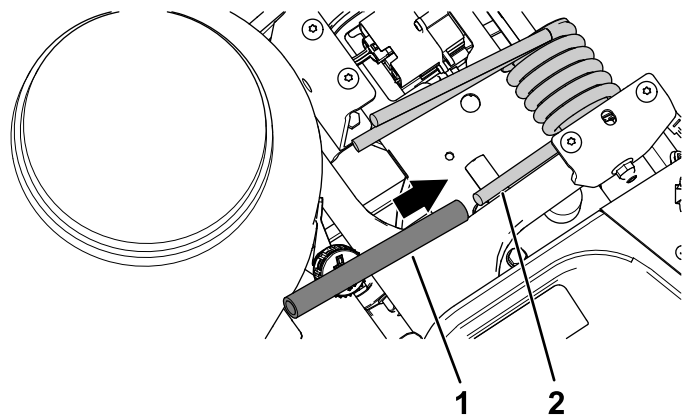
Montera de nya förstärkta fjädrarna

Montera den nya fjädern med de två ansatsskruvarna och låsmuttrarna ($\frac{3}{8}$ tum) som du tog bort tidigare enligt Figur 1.

Montera fjäderdistanserna

1. Höj upp sätet.
2. Placera fjäderlyfttröret på änden av torsionsfjädern (Figur 2).

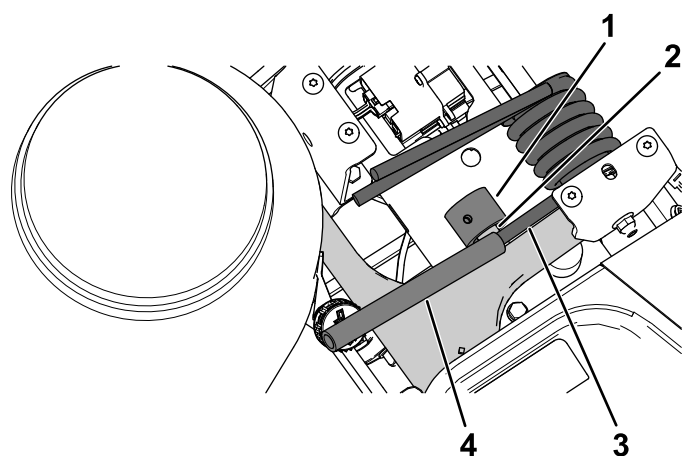
Obs: Se till att fjäderlyfttröret sitter stadigt på änden av torsionsfjädern.



Figur 2

1. Fjäderlyfttrör
2. Torsionsfjäder

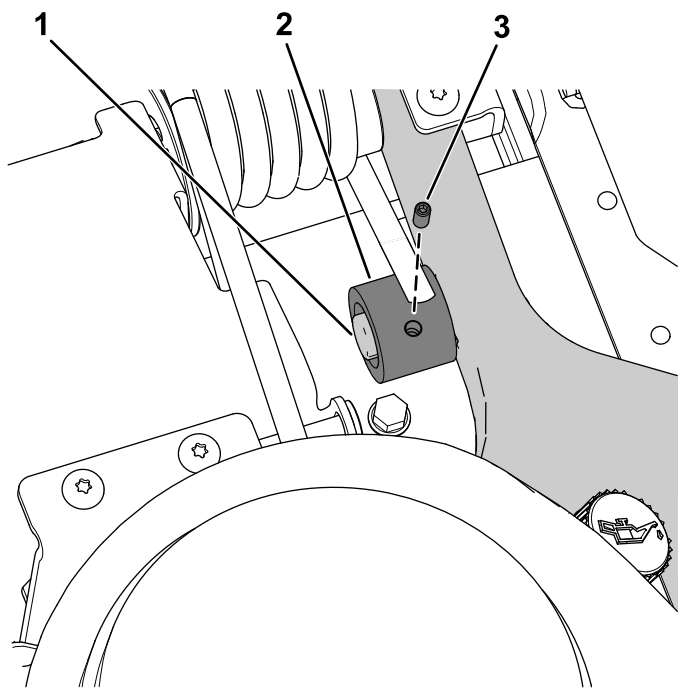
3. För på fjäderdistansen på pendelarmens tapp (Figur 3).
4. Använd ena handen för att lyfta upp änden av torsionsfjädern från pendelarmens tapp och skjut in distansen mellan torsionsfjädern och pendelarmens tapp (Figur 3).



Figur 3

1. Fjäderdistans
2. Pendelarmens tapp
3. Torsionsfjäder
4. Fjäderlyfttrör

5. Fäst fjäderdistansen på pendelarmens tapp med ställskruven (Figur 4).



g309473

Figur 4

- 1. Pendelarmens tapp
- 2. Fjäderdistans
- 3. Ställskruv

-
- 6. Gör likadant på andra sidan.
 - 7. Sänk ned sätet.



Count on it.