



# Kit de mola resistente

Cortador com operador montado TimeCutter® MyRide

Modelo nº 140-2051

Instruções de instalação

## Instalação

### Peças soltas

Utilize a tabela abaixo para verificar se todas as peças foram enviadas.

Descrição	Quantidade	Utilização
Nenhuma peça necessária	–	Preparação da máquina.
Nenhuma peça necessária	–	Remoção da mola frontal existente.
Anilha da mola	1	Instalação da nova mola resistente.
Espaçador de mola	2	Instalação dos espaçadores da mola.
Parafuso de afinação	2	
Tubo de elevação da mola	1	

### Preparação da máquina

1. Estacione a máquina numa superfície plana.
2. Desengate o interruptor de controlo das lâminas.
3. Mova as alavancas de controlo de movimento para fora para a posição BLOQUEADAS EM PONTO MORTO.
4. Desligue o motor e retire a chave.



# Remoção da mola frontal existente

1. Coloque uma placa de 38 x 89 mm sob o apoio para o pé para bloquear a frente da plataforma.
2. Remova os dois parafusos com olhal e duas porcas de bloqueio ( $\frac{3}{8}$  pol.) que prendem a mola frontal existente (Figura 1).  
Guarde os dois parafusos com olhal e as duas porcas de retenção ( $\frac{3}{8}$  pol.).
3. Remova a mola frontal existente (Figura 1).

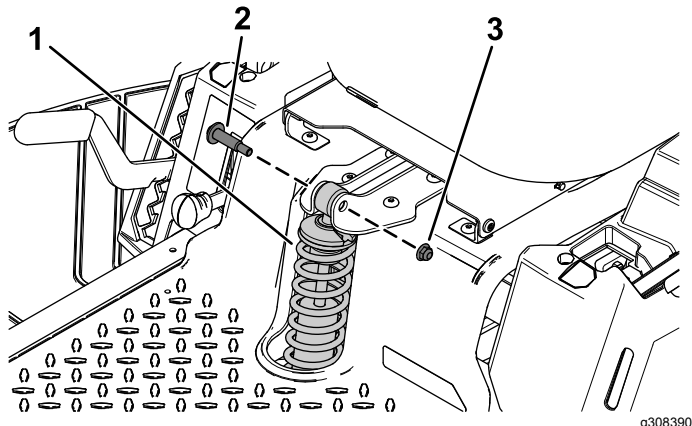


Figura 1

Parte superior da mola frontal mostrada

1. Mola frontal
2. Parafuso com olhal
3. Porca de bloqueio ( $\frac{3}{8}$  pol.)

# Instalação da nova mola resistente

Instale a nova mola utilizando os dois parafusos com olhal e duas porcas de retenção ( $\frac{3}{8}$  pol.) previamente removidos, como se mostra na Figura 1.

# Instalação dos espaçadores da mola

1. Levante o assento.
2. Coloque o tubo de elevação da mola na extremidade da mola de torção (Figura 2).

**Nota:** Certifique-se de que o tubo de elevação da mola está bem encaixado na extremidade da mola de torção.

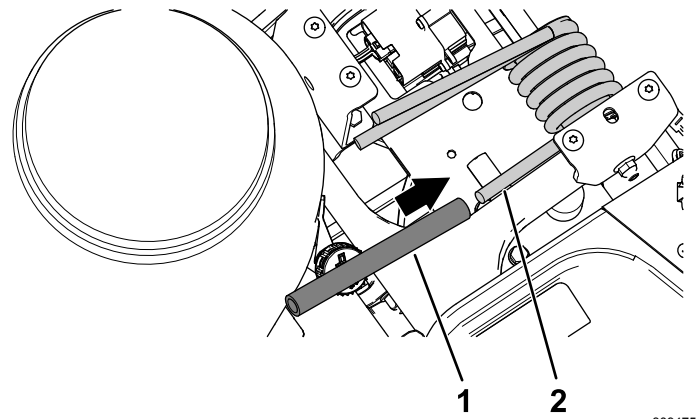


Figura 2

1. Tubo de elevação da mola
2. Mola de torção

3. Deslize o espaçador da mola para o perno do braço oscilante (Figura 3).
4. Utilize uma mão para elevar a extremidade da mola de torção para fora do perno do braço oscilante e deslize o espaçador entre a mola de torção e o perno do braço oscilante (Figura 3).

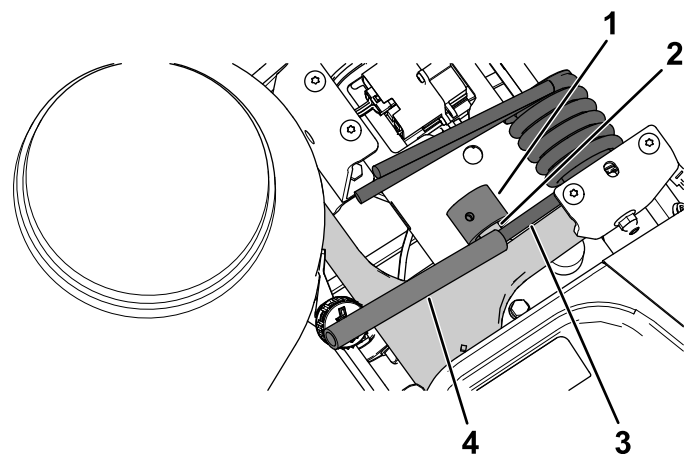
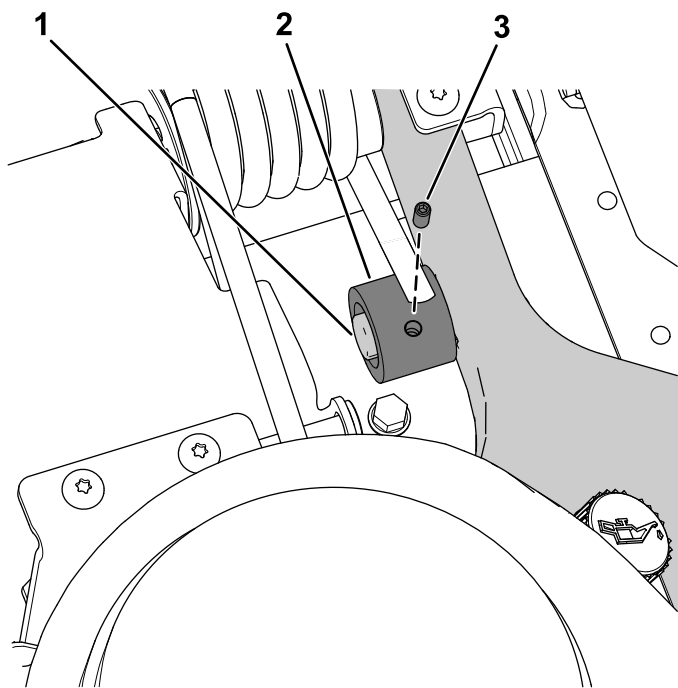


Figura 3

1. Espaçador de mola
2. Perno do braço oscilante
3. Mola de torção
4. Tubo de elevação da mola

5. Prenda o espaçador da mola no perno do braço oscilante utilizando o parafuso de afinação (Figura 4).



g309473

**Figura 4**

- 1. Perno do braço oscilante
- 2. Espaçador de mola
- 3. Parafuso de afinação

- 
- 6. Repita este procedimento para o outro lado.
  - 7. Baixe o banco.



**Count on it.**