



Kraftig fjærsett
TimeCutter® MyRide-plentraktor
 Modellnr. 140-2051

Installasjonsveiledning

Montering

Løse deler

Bruk diagrammet nedenfor som en sjekklister for å kontrollere at alle delene er sendt.

Beskrivelse	Ant.	Bruk
Ingen deler er nødvendige	–	Klargjøre maskinen.
Ingen deler er nødvendige	–	Fjern den eksisterende fremre fjæren.
Fjær	1	Monter de nye kraftige fjærene.
Avstandsstykke for fjær	2	Monter avstandsstykkene for fjærene.
Justeringskrue	2	
Fjærløftrør	1	

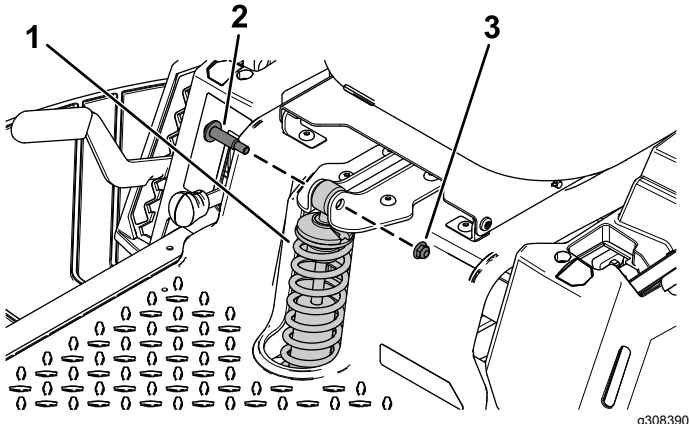
Klargjøre maskinen

1. Parker maskinen på en jevn flate.
2. Koble fra knivkontrollbryteren.
3. Flytt bevegelseskontrollspakene utover til NØYTRAL, LÅST, stilling.
4. Slå av motoren og ta ut nøkkelen.



Fjerne den eksisterende fremre fjæren

1. Plasser et Brett på 38 x 89 mm under fotstøtten for å blokkere fronten av plattformen.
2. Fjern de to skulderboltene og to låsemutterne ($\frac{3}{8}$ tomme) som fester den eksisterende fremre fjæren (Figur 1).
Ta vare på de to skulderboltene og to låsemutterne ($\frac{3}{8}$ tommer).
3. Fjern den eksisterende fremre fjæren (Figur 1).



Figur 1

Toppen av den fremre fjæren vist

1. Fremre fjær
2. Skulderbolt
3. Låsemutter ($\frac{3}{8}$ tomme)

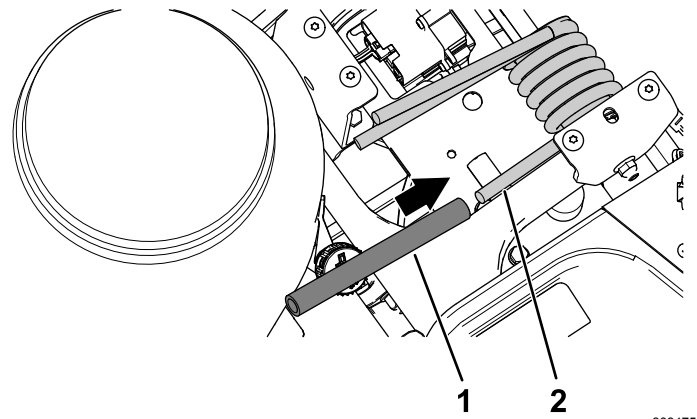
Montere de nye kraftige fjærene

Monter den nye fjæren ved å bruke de to skulderboltene og to låsemutterne ($\frac{3}{8}$ tomme) du fjernet tidligere, som vist i Figur 1.

Montere avstandsstykkene for fjærene

1. Hev setet.
2. Plasser fjærløftrøret på enden av torsjonsfjæren (Figur 2).

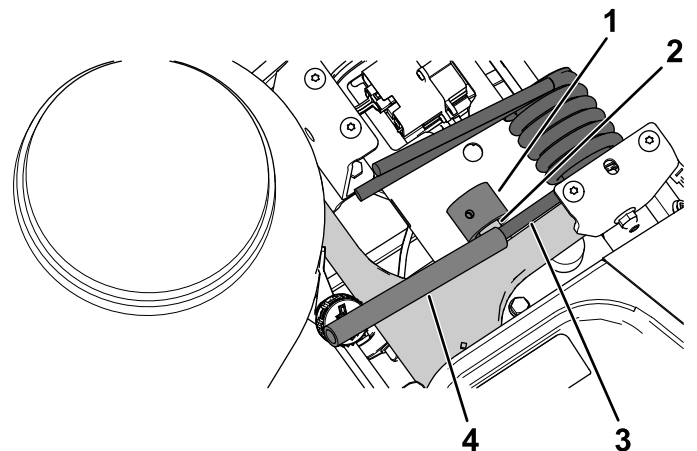
Merk: Påse at fjærløftrøret sitter sikkert på enden av torsjonsfjæren.



Figur 2

1. Fjærløftrør
2. Torsjonsfjær

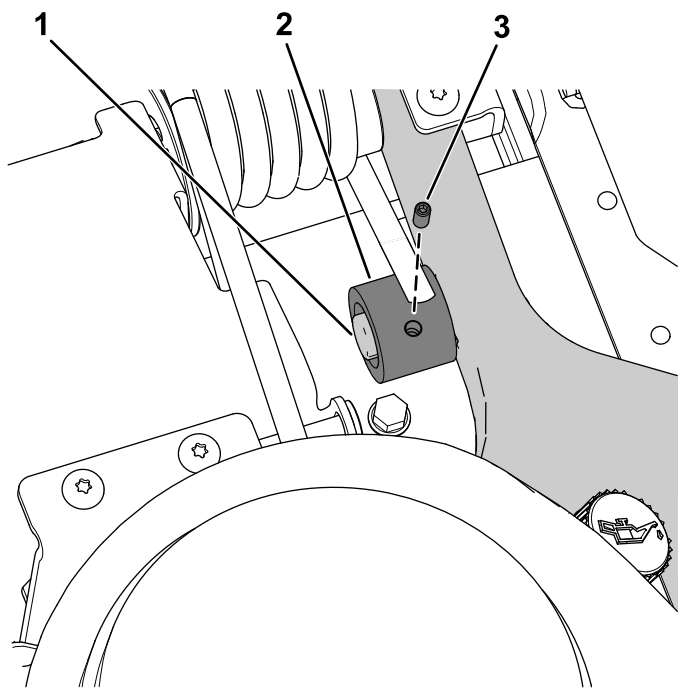
3. Skyv avstandsstykket for fjærene inn i svingarmstolpen (Figur 3).
4. Bruk én hånd til å løfte enden av torsjonsfjæren ut av svingarmstolpen, og skyv avstandsstykket mellom torsjonsfjæren og svingarmstolpen (Figur 3).



Figur 3

1. Avstandsstykke for fjær
2. Svingarmstolpe
3. Torsjonsfjær
4. Fjærløftrør

5. Fest avstandsstykket for fjæren til svingarmstolpen ved bruk av justeringskruen (Figur 4).



g309473

Figur 4

- 1. Svingarmstolpe
- 2. Avstandsstykke for fjær
- 3. Justeringskrue

-
- 6. Gjenta prosedyren på motsatt side.
 - 7. Senk setet.



Count on it.