



# Set met zwaar uitgevoerde veren

TimeCutter® MyRide zitmaaier

Modelnr.: 140-2051

Installatie-instructies

## Installatie

### Losse onderdelen

Gebruik onderstaande lijst om te controleren of alle onderdelen zijn geleverd.

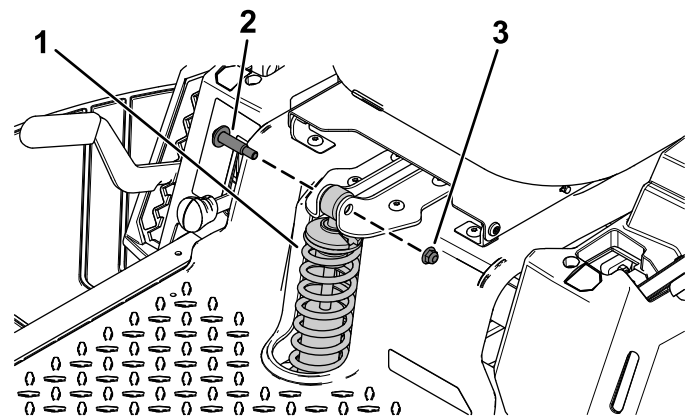
Omschrijving	Hoeveelheid	Gebruik
Geen onderdelen vereist	–	De machine voorbereiden.
Geen onderdelen vereist	–	De aanwezige voorste veer verwijderen.
Veer	1	De nieuwe zwaar uitgevoerde veer monteren.
Afstandsstuk van veer	2	De afstandsstukken van de veer monteren.
Stelschroef	2	
Veerhefbuis	1	

### De machine voorbereiden

1. Parkeer de machine op een horizontaal oppervlak.
2. Schakel de aftakas uit.
3. Zet de rijhendels naar buiten in de vergrendelde NEUTRAALSTAND.
4. Zet de motor af en haal het sleuteltje uit het contact.

### De aanwezige voorste veer verwijderen

1. Plaats een plank van 38 x 89 mm onder de voetsteun om de voorkant van het platform te blokkeren.
2. Verwijder de 2 borstbouten en 2 borgmoeren (3/8") waarmee de aanwezige voorste veer is bevestigd (Figuur 1).  
Bewaar de 2 borstbouten en 2 borgmoeren (3/8").
3. Verwijder de aanwezige voorste veer (Figuur 1).



Figuur 1

Bovenkant van de voorste veer afgebeeld

1. Voorste veer
2. Borstbout
3. Borgmoer (3/8")

### De nieuwe zwaar uitgevoerde veer monteren

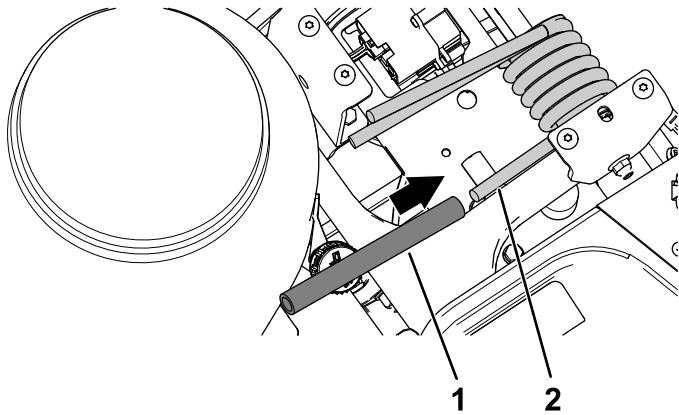
Monteer de nieuwe veer met de 2 borstbouten en 2 borgmoeren (3/8") die u eerder verwijderd hebt; zie [Figuur 1](#).



# De afstandsstukken van de veer monteren

1. Zet de stoel omhoog.
2. Plaats de veerhefbuis op het uiteinde van de torsieveer (Figuur 2).

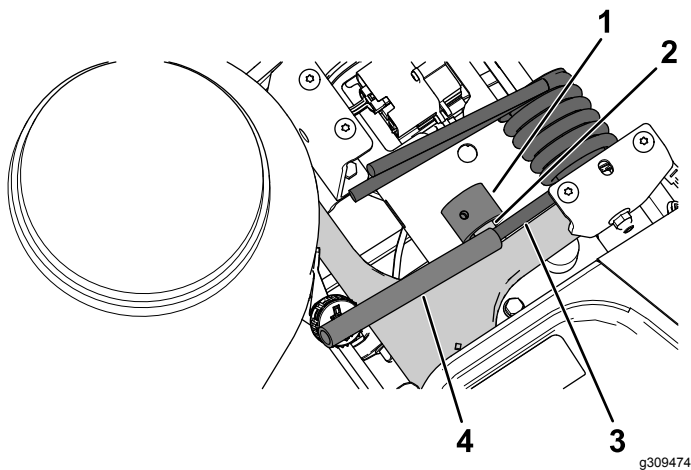
**Opmerking:** Zorg ervoor dat de veerhefbuis volledig op het uiteinde van de torsieveer zit.



**Figuur 2**

1. Veerhefbuis
2. Torsieveer

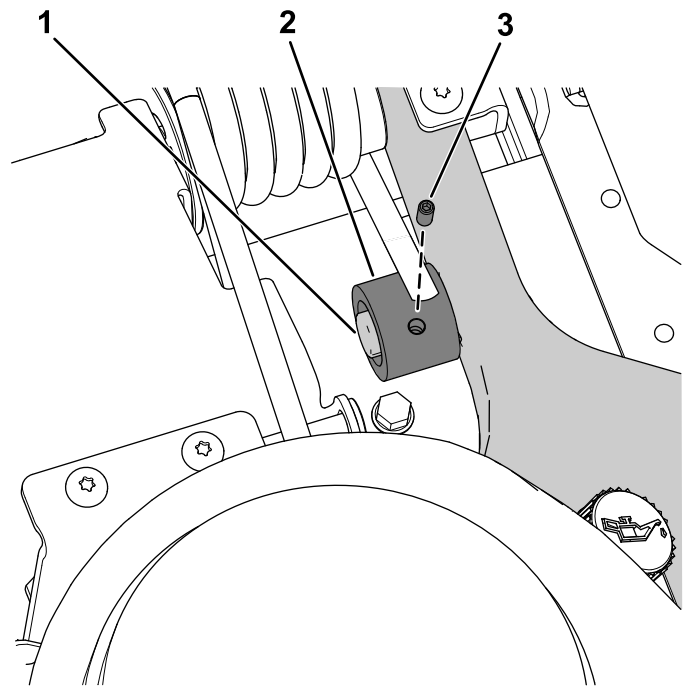
3. Schuif het afstandsstuk van de veer op de stang van de draaiarm (Figuur 3).
4. Gebruik een hand om het uiteinde van de torsieveer op te tillen van de stang van de draaiarm en schuif het afstandsstuk tussen de torsieveer en de stang van de draaiarm (Figuur 3).



**Figuur 3**

1. Afstandsstuk van veer
2. Stang van draaiarm
3. Torsieveer
4. Veerhefbuis

5. Bevestig het afstandsstuk van de veer met de stelschroef aan de stang van de draaiarm (Figuur 4).



**Figuur 4**

1. Stang van draaiarm
2. Afstandsstuk van veer
3. Stelschroef

6. Herhaal deze procedure aan de andere kant.
7. Zet de stoel omlaag.