



ヘビーデューティスプリング キット

TimeCutter® マイライド乗用芝刈り機

モデル番号 140-2051

取り付け要領

取り付け

付属部品

すべての部品がそろっているか、下の表で確認してください。

内容	数量	用途
必要なパーツはありません。	—	マシンの準備を行います。
必要なパーツはありません。	—	既存の前スプリングを取り外します。
スプリング	1	新しいヘビーデューティスプリングを取り付けます。
スプリングスペーサ	2	スプリングスペーサを取り付けます。
固定ねじ	2	
スプリング昇降チューブ	1	

マシンの準備を行う

1. 平らな場所に駐車する。
2. ブレード制御スイッチを切る
3. 走行コントロールレバーをニュートラルロック位置外側に動かす。
4. エンジンを止め、キーを抜き取る。



既存の前スプリングを取り外す

1. フットレストの下に 50 x 100 mm の板を置いてプラットフォーム前部をブロックする。
2. 既存の前スプリングを固定しているショルダボルト 2本 3/8" とロックナット 2個を外す [図 1](#)。
ショルダボルト 2 本とロックナット 2個を外す 3/8"。
3. 既存の前スプリングを取り外す [図 1](#)。

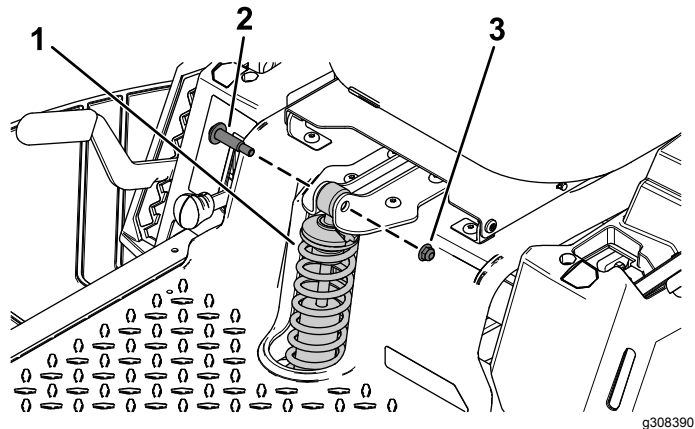


図 1

図は前スプリングの上部

1. 前スプリング
2. ショルダボルト
3. ロックナット 3/8"

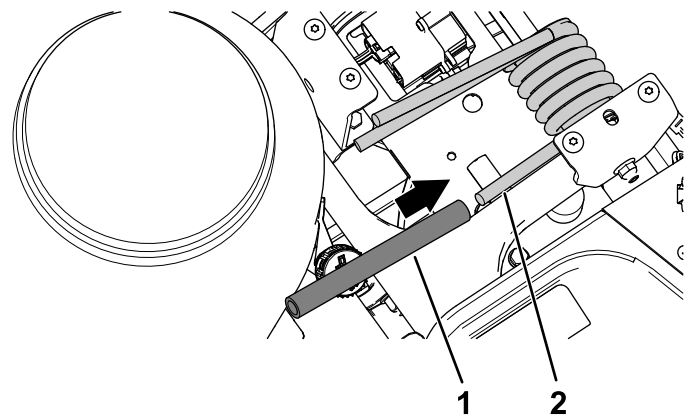


図 2

1. スプリング昇降チューブ
2. トーションスプリング

3. スイングアームポストにスプリングスペーサをかぶせる [図 3](#)。
4. 片方の手でトーションスプリングの端を持ち上げてスイングアームポストから浮かせ、もう一方の手でスペーサをスプリングとポストの間に入れる [図 3](#)。

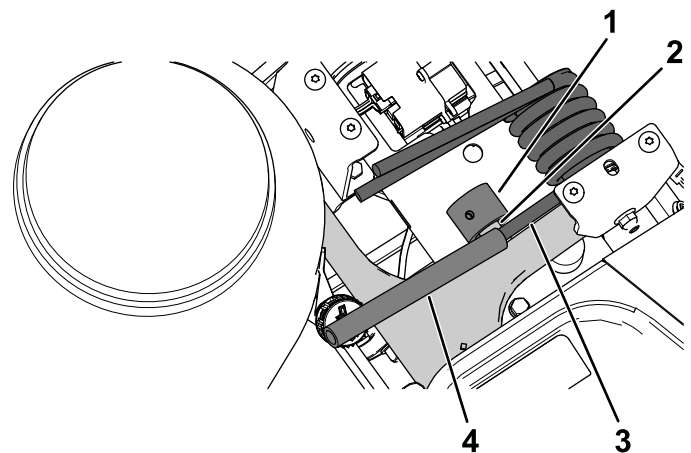


図 3

1. スプリングスペーサ
2. スイングアームポスト
3. トーションスプリング
4. スプリング昇降チューブ

新しいヘビーデューティスプリングを取り付ける。

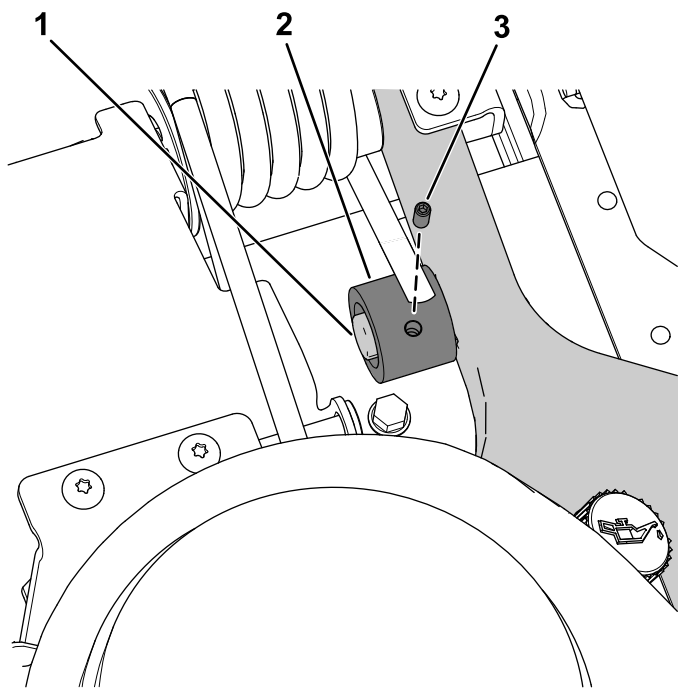
新しいヘビーデューティスプリングを取り付ける先ほど取り外したショルダボルト 2 本とロックナット 2 個 3/8" 2 個を使用し、[図 1](#)のように取り付ける。

スプリングスペーサを取り付ける

1. 運転席を倒す。
2. トーションスプリングの端にスプリング昇降チューブを取り付ける [図 2](#)。

注 スプリング昇降チューブをトーションスプリングの端に確実にセットしてください。

5. 固定ねじで、スプリングスペーサをスイングアームポストに固定する [図 4](#)。



g309473

図 4

- 1. スイングアームポスト
- 2. スプリングスペーサ
- 3. 固定ねじ

-
- 6. 反対側でも同じ作業を行う。
 - 7. 座席をもとに戻す。



Count on it.