



**Kraftigt fjedersæt**  
**TimeCutter® MyRide-plæneklipper**  
 Modelnr. 140-2051

**Monteringsvejledning**

# Montering

## Løsdele

Brug skemaet herunder til at kontrollere, at alle dele er blevet leveret.

Beskrivelse	Antal	Anvendelse
Kræver ingen dele	–	Klargør maskinen.
Kræver ingen dele	–	Afmonter den eksisterende forreste fjeder.
Fjeder	1	Monter den nye kraftige fjeder.
Fjederafstandsstykke	2	Monter fjederafstandsstykkerne.
Sætskrue	2	
Fjederløfterør	1	

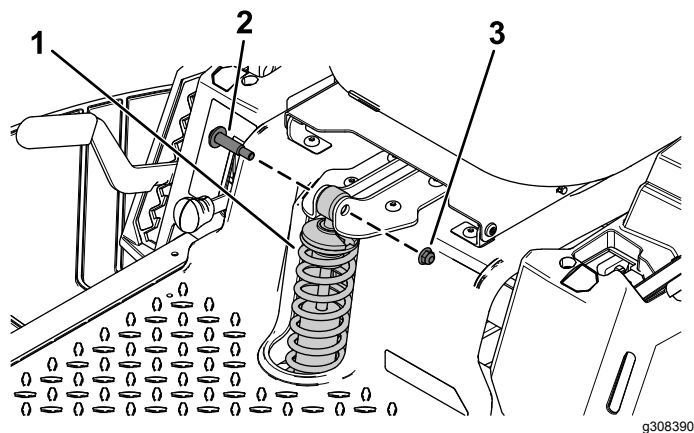
## Klargøring af maskinen

1. Parker maskinen på en plan overflade.
2. Deaktiver kontakten til regulering af skæreknive.
3. Flyt bevægelseshåndtagene udad til positionen NEUTRAL-LOCK (neutral låseposition).
4. Sluk motoren, og tag nøglen ud.



# Afmontering af den eksisterende forreste fjeder

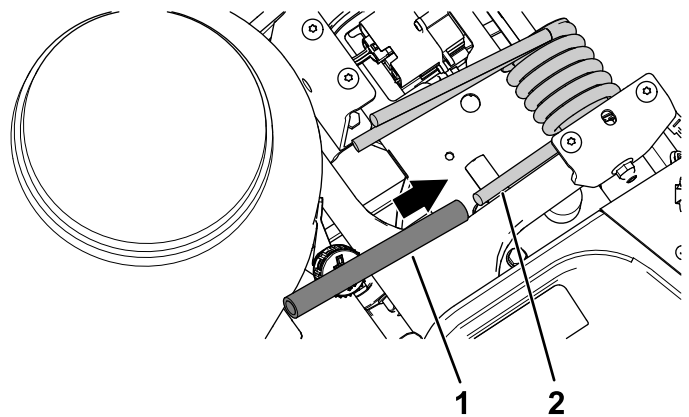
1. Anbring et bræt på 38 x 89 mm (2" x 4") under fodstøtten for at blokere forenden af platformen.
2. Fjern de 2 ansatsbolte og 2 låsemøtrikker ( $\frac{3}{8}$ " ), der fastgør den eksisterende forreste fjeder (Figur 1).  
Behold de 2 ansatsbolte og 2 låsemøtrikker ( $\frac{3}{8}$ " ).
3. Fjern den eksisterende forreste fjeder (Figur 1).



Figur 1

Toppen af den forreste fjeder vist

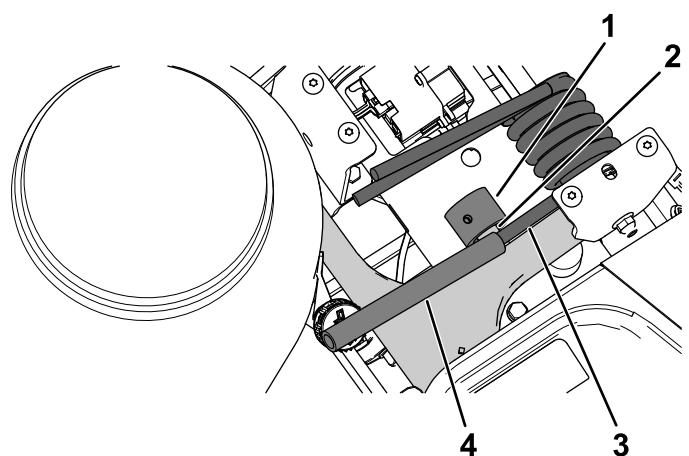
- |                    |                                   |
|--------------------|-----------------------------------|
| 1. Forreste fjeder | 3. Låsemøtrik ( $\frac{3}{8}$ " ) |
| 2. Ansatsbolt      |                                   |



Figur 2

- |                   |                   |
|-------------------|-------------------|
| 1. Fjederløfterør | 2. Torsionsfjeder |
|-------------------|-------------------|

3. Skub fjederafstandsstykket fast på svingarmstolpen (Figur 3).
4. Brug den ene hånd til at løfte enden af torsionsfjederen af svingarmstolpen, og skub afstandsstykket ind mellem torsionsfjederen og svingarmstolpen (Figur 3).



Figur 3

- |                         |                   |
|-------------------------|-------------------|
| 1. Fjederafstandsstykke | 3. Torsionsfjeder |
| 2. Svingarmstolpe       | 4. Fjederløfterør |

5. Fastgør fjederafstandsstykket til svingarmstolpen ved hjælp af sætskruen (Figur 4).

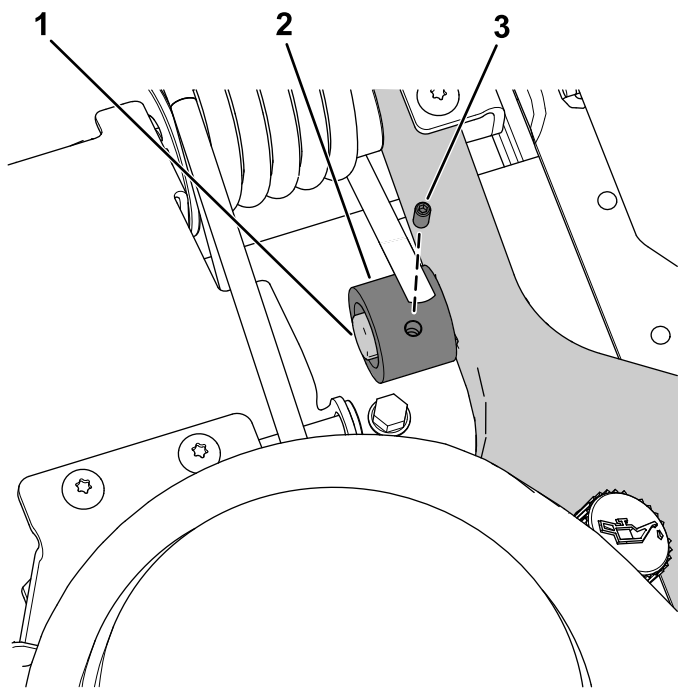
# Montering af den nye kraftige fjeder

Monter den nye fjeder med de 2 ansatsbolte og 2 låsemøtrikker ( $\frac{3}{8}$ " ), du fjernede tidligere, som vist i Figur 1.

# Montering af fjederafstandsstykkerne

1. Hæv sædet.
2. Anbring fjederløfterøret på enden af torsionsfjederen (Figur 2).

**Bemærk:** Sørg for, at fjederløfterøret sidder godt fast på enden af torsionsfjederen.



g309473

**Figur 4**

- |                         |             |
|-------------------------|-------------|
| 1. Svingarmstolpe       | 3. Sætskrue |
| 2. Fjederafstandsstykke |             |

- 
6. Gentag proceduren på den anden side.
  7. Sænk sædet.



**Count on it.**