



Komplet za izboljšanje zbiralnega sistema, 127 cm

Traktorska kosilnica TimeCutter®

Model št.: 139-7459

Navodila za instalacijo

⚠ OPOZORILO

KALIFORNIA Problem 65 Opozorilo

Z uporabo tega izdelka boste morda izpostavljeni kemikalijam, za katere je Zvezna država Kalifornija ugotovila, da povzročajo raka, prirojene napake ali škodo reproduktivnim organom.

Instalacija

Ugotovite, katera stran je leva in katera desna, gledano s položaja za upravljanje stroja.

Priprava stroja

1. Parkirajte stroj na ravni površini.
2. Izklopite stikalo za upravljanje rezil.
3. Premaknite ročice za nadzor vožnje navzven v PARKIRNI položaj.
4. Ugasnite motor in odstranite ključ.

Namestitev kompleta

Namestite levo obrobo, desno obrobo in 2 plošči na okrov kosilnice z 10 vijaki in 10 maticami.

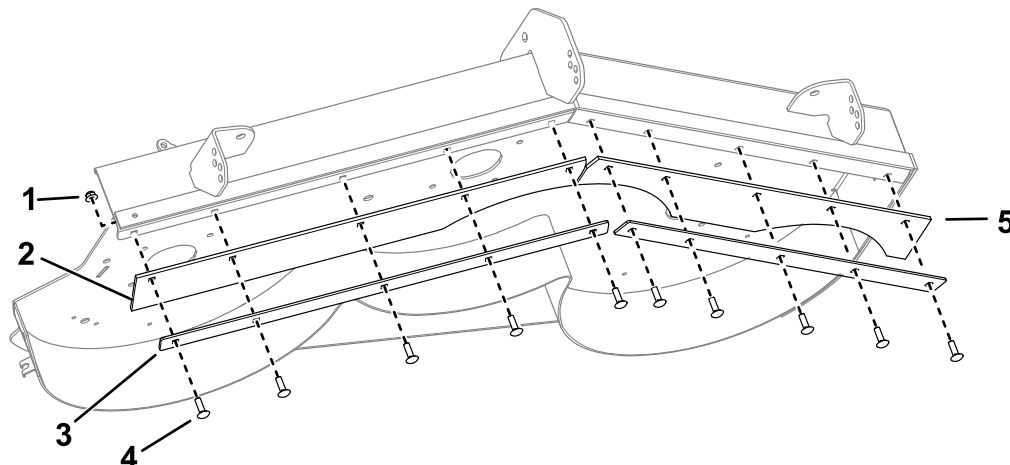


Diagram 1

g307391

- | | | |
|-----------------|---------------|----------------|
| 1. Matica (10) | 3. Plošča (2) | 5. Leva obroba |
| 2. Desna obroba | 4. Vijak (10) | |





Count on it.