



# 127 cm súprava na vylepšenie plnenia vakov

Pojazdná kosačka TimeCutter®

Číslo modelu 139-7459

Návod na inštaláciu

## ▲ DÔLEŽITÉ UPOZORNENIE

### KALIFORNIE

Dôležité upozornenie, poučka 65

Používanie tohto produktu môže spôsobiť vystavenie pôsobeniu chemických látok, o ktorých je v štáte Kalifornia známe, že spôsobujú rakovinu a vrodené chyby alebo poškadzujú reprodukčné orgány.

## Inštalácia

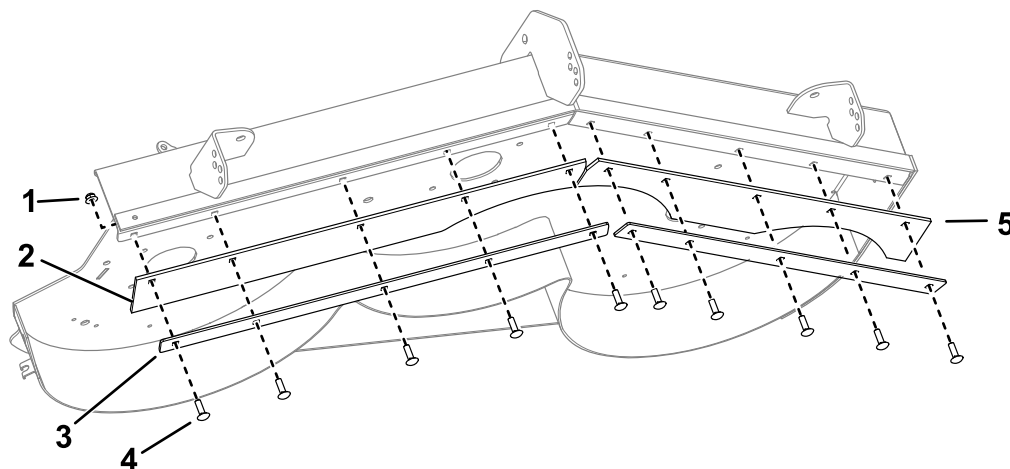
Ľavá a pravá strana stroja sa určuje podľa bežnej prevádzkovej polohy.

## Príprava stroja

1. Stroj zaparkujte na rovnom povrchu.
2. Odpojte prepínač na ovládanie čepelí.
3. Posuňte páky na ovládanie pohybu smerom von do polohy PARK.
4. Vypnite motor a vyberte kľúč.

## Montáž súpravy

Pomocou 10 skrutiek a 10 matíc namontujte na plošinu kosačky ľavý kryt, pravý kryt a 2 dosky.



Obrázok 1

g307391

1. Matica (10)
2. Pravý kryt

3. Doska (2)
4. Skrutka (10)

5. Ľavý kryt





**Count on it.**