



Комплект модернизации 50-дюймового травосборника

Самоходная газонокосилка TimeCutter®

Номер модели 139-7459

Инструкции по монтажу

⚠ ПРЕДУПРЕЖДЕНИЕ

КАЛИФОРНИЯ

Положение 65, Предупреждение

Лица, использующие данное вещество, должны иметь в виду, что, согласно информации, имеющейся в распоряжении компетентных органов штата Калифорния, оно содержит химическое соединение (соединения), отнесенные к категории канцерогенных, способных вызвать врождённые пороки и оказывающих вредное воздействие на репродуктивную систему человека.

Монтаж

Определите левую и правую стороны машины относительно места оператора.

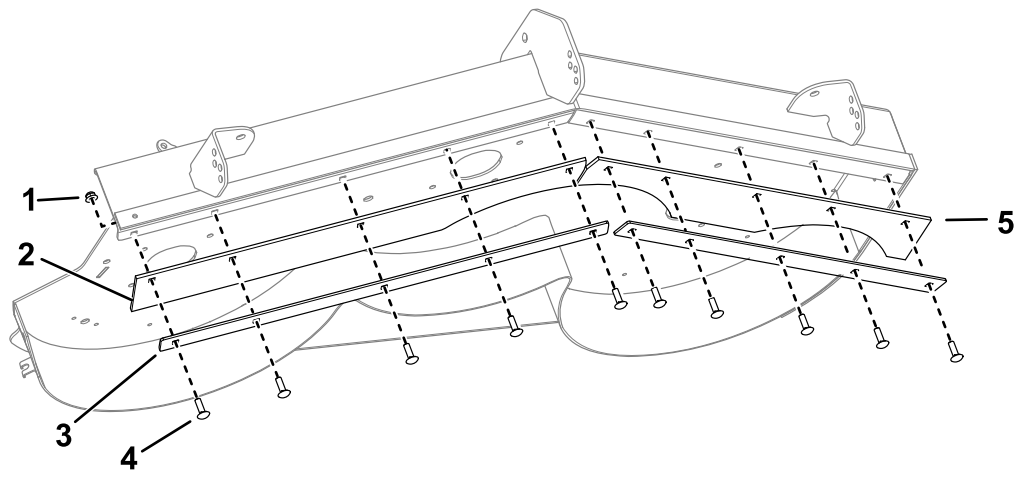
Подготовка машины

1. Установите машину на ровной поверхности.
2. Выключите переключатель управления ножом.
3. Переведите рычаги управления движением наружу в положение PARK (ПАРКОВКА).
4. Выключите двигатель и извлеките ключ из замка зажигания.

Установка комплекта

Установите левую накладку, правую накладку и 2 пластины на деку газонокосилки при помощи 10 болтов и 10 гаек.





g307391

Рисунок 1

- 1. Гайка (10 шт.)
- 2. Правая накладка

- 3. Пластина (2 шт.)
- 4. Болт (10 шт.)

- 5. Левая накладка