



Kit de melhoria do depósito de 127 cm

Cortador de relva com operador montado TimeCutter®

Modelo nº 139-7459

Instruções de instalação

⚠ AVISO

CALIFÓRNIA Proposição 65 Aviso

É do conhecimento do Estado da Califórnia que a utilização deste produto pode causar exposição a químicos que podem provocar cancro, defeitos congénitos ou outros problemas reprodutivos.

Instalação

Determine os lados direito e esquerdo da máquina a partir da posição normal de operação.

Preparação da máquina

1. Estacione a máquina numa superfície plana.
2. Desengate o interruptor de controlo das lâminas.
3. Empurre as alavancas de controlo de movimento para fora para a POSIÇÃO de estacionamento.
4. Desligue o motor e retire a chave.

Instalação do kit

Instale a aba esquerda, aba direita e duas placas na plataforma do cortador utilizando 10 parafusos e 10 porcas.

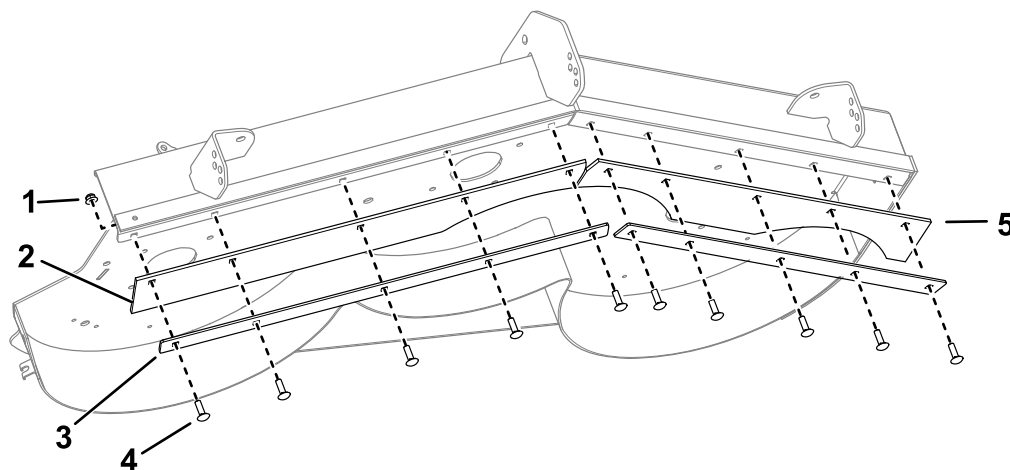


Figura 1

g307391

1. Porca (10)
2. Aba direita

3. Placa (2)
4. Parafuso (10)

5. Aba esquerda





Count on it.