



50 calowy zestaw do rozbudowy układu koszącego

Kosiarka samojezdna TimeCutter®

Model nr 139-7459

Instrukcja instalacji

⚠ OSTRZEŻENIE

KALIFORNIA

Propozycja 65 ostrzeżenie

Użycie tego produktu może skutkować narażeniem się na działanie związków chemicznych uznanych w Stanie Kalifornia za wywołujące raka, uszkodzenia płodu lub działające szkodliwie dla rozrodczości.

Instalacja

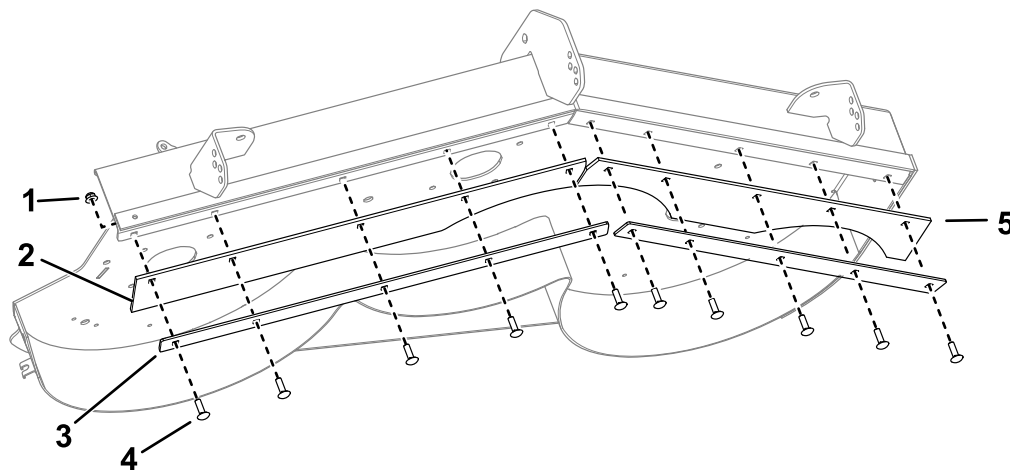
Określ lewą i prawą stronę maszyny ze standardowego stanowiska operatora.

Przygotowanie maszyny

1. Zaparkuj maszynę na równym podłożu.
2. Zwolnij przełącznik sterujący ostrzem.
3. Przesuń dźwignie kierujące na zewnątrz do położenia PARKOWANIA.
4. Wyłącz silnik i wyjmij kluczyk ze stacyjki.

Instalacja zestawu

Zamontuj na podwoziu tnącym lewy fartuch, prawy fartuch i 2 płyty, wykorzystując 10 śrub i 10 nakrętek.



Rysunek 1

g307391

- | | | |
|------------------|---------------|-----------------|
| 1. Nakrętka (10) | 3. Płyta (2) | 5. Lewy fartuch |
| 2. Prawy fartuch | 4. Śruba (10) | |





Count on it.