



127 cm utvidelsessett for oppsamler

TimeCutter®-plentraktor

Modellnr. 139-7459

Installasjonsveiledning

⚠ ADVARSEL

CALIFORNIA Proposition 65-advarsel

Bruk av dette produktet kan forårsake eksponering for kjemikalier som staten California vet forårsaker kreft, fødselsdefekter eller annen forplantningsskade.

Montering

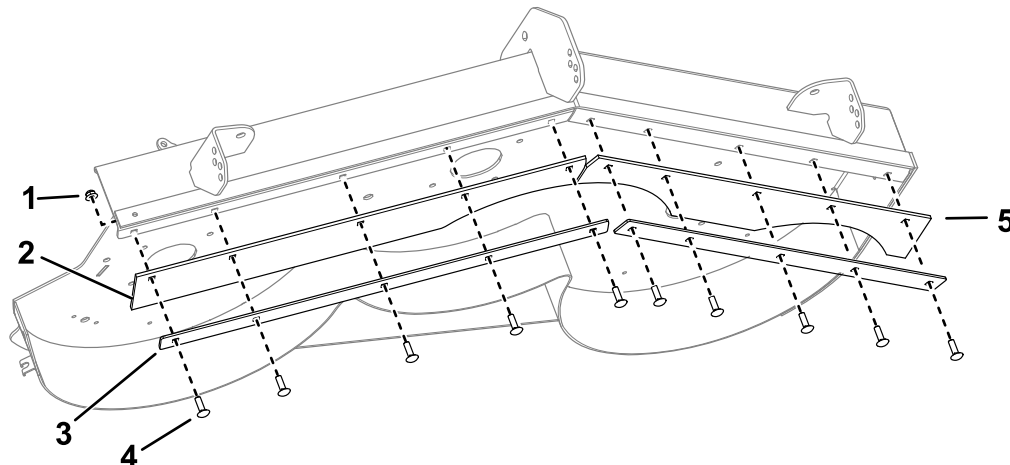
Fastslå hva som er venstre og høyre side på maskinen ut fra normal arbeidsstilling.

Klargjøre maskinen

1. Parker maskinen på en jevn flate.
2. Koble fra knivkontrollbryteren.
3. Flytt bevegelseskontrollspakene utover til PARKERINGSSTILLING.
4. Slå av motoren og ta ut nøkkelen.

Montere settet

Monter venstre skjerm, høyre skjerm og to plater til klippeenheten med ti bolter og ti muttere.



Figur 1

g307391

- | | | |
|-----------------|--------------|-------------------|
| 1. Mutter (10) | 3. Plate (2) | 5. Venstre skjerm |
| 2. Høyre skjerm | 4. Bolt (10) | |





Count on it.