



# 127 cm savācējomas uzlabošanas komplekts

TimeCutter® zālienu traktors

Modeļa Nr. 139-7459

Instalācijas instrukcijas

## ▲ BRĪDINĀJUMA SIGNĀLS

KALIFORNIJA

Paziņojums 65 Brīdinājums

Šī produkta izmantošana var pakļaut tādu ķīmikāliju iedarbībai, kas Kalifornijas štatā tiek uzskatītas par vēzi, iedzimtu defektu vai reproduktīvu traucējumu izraisošām.

## Instalācija

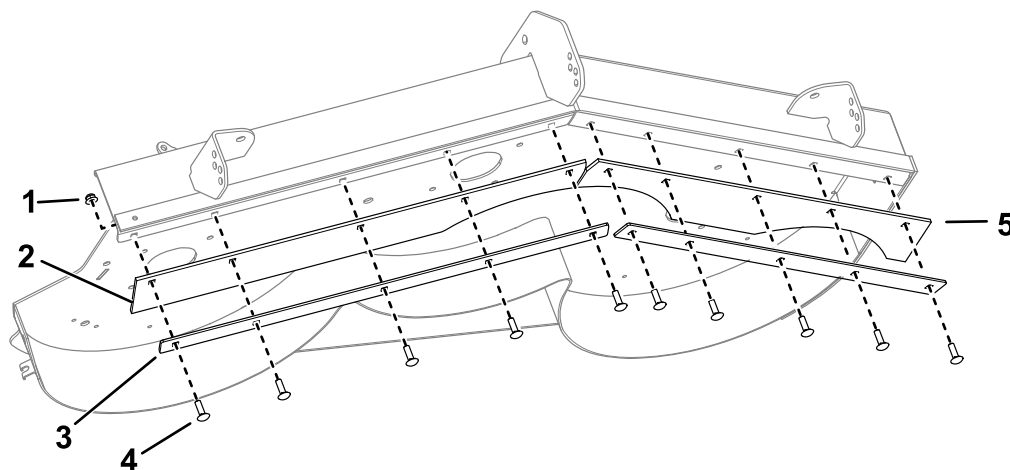
Nosakiet mašīnas kreiso un labo pusi no normālas ekspluatācijas pozīcijas.

## Mašīnas sagatavošana

1. Novietojiet mašīnu uz līdzenas virsmas.
2. Atvienojiet asmens vadības slēdzi.
3. Virziet kustības vadības sviras uz āru līdz **NOVIETOŠANAS** pozīcijai.
4. Izslēdziet dzinēju un izņemiet atslēgu.

## Komplekta uzstādīšana

Uzstādiet kreisās puses malu, labās puses malu un 2 plāksnes uz traktora platformas, izmantojot 10 bultskrūves un 10 uzgriežņus.



Zīmējums 1

g307391

- |                     |                    |                       |
|---------------------|--------------------|-----------------------|
| 1. Uzgrieznis (10)  | 3. Plāksne (2)     | 5. Kreisās puses mala |
| 2. Labās puses mala | 4. Bultskrūve (10) |                       |





**Count on it.**