



50" 集草強化キット

TimeCutter® 乗用芝刈り機

モデル番号 139-7459

取り付け要領

▲ 警告

カリフォルニア州
第65号決議による警告
米国カリフォルニア州では、この製品を使用した場合、ガンや先天性異常などを誘発する物質に触れる可能性があるとしております。

取り付け

前後左右は運転位置からみた方向です。

マシンの準備を行う

1. 平らな場所に駐車する。
2. ブレード制御スイッチを切る
3. 走行コントロールレバーを PARK 位置外側に動かす。
4. エンジンを止め、キーを抜き取る。

キットを取り付ける

左スカート、右スカート、プレート2枚をデッキに取り付けるボルト10本とナット10個を使用する。

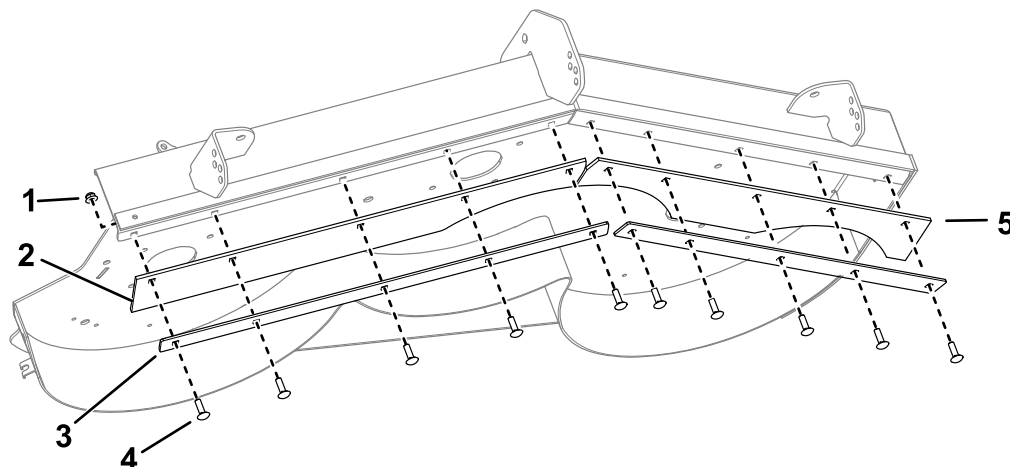


図 1

g307391

- | | | |
|-------------|-------------|----------|
| 1. ナット 10 個 | 3. プレート 2 枚 | 5. 左スカート |
| 2. 右スカート | 4. ボルト 10 本 | |





Count on it.