



Kit d'amélioration du ramassage de 127 cm

Tondeuse autoportée TimeCutter®

N° de modèle 139-7459

Form No. 3436-532 Rev A

Instructions de montage

⚠ ATTENTION

CALIFORNIE

Proposition 65 - Avertissement

L'utilisation de ce produit peut entraîner une exposition à des substances chimiques considérées par l'état de Californie comme capables de provoquer des cancers, des anomalies congénitales ou d'autres troubles de la reproduction.

Montage

Les côtés gauche et droit de la machine sont déterminés d'après la position d'utilisation normale.

Préparation de la machine

1. Garez la machine sur un sol plat et horizontal.
2. Désengagez la commande des lames.
3. Poussez les leviers de commande de déplacement vers l'extérieur, à la position de STATIONNEMENT.
4. Coupez le moteur et enlevez la clé.

Montage du kit

Montez la jupe gauche, la jupe droite et 2 plaques sur le plateau de coupe à l'aide de 10 boulons et 10 écrous.

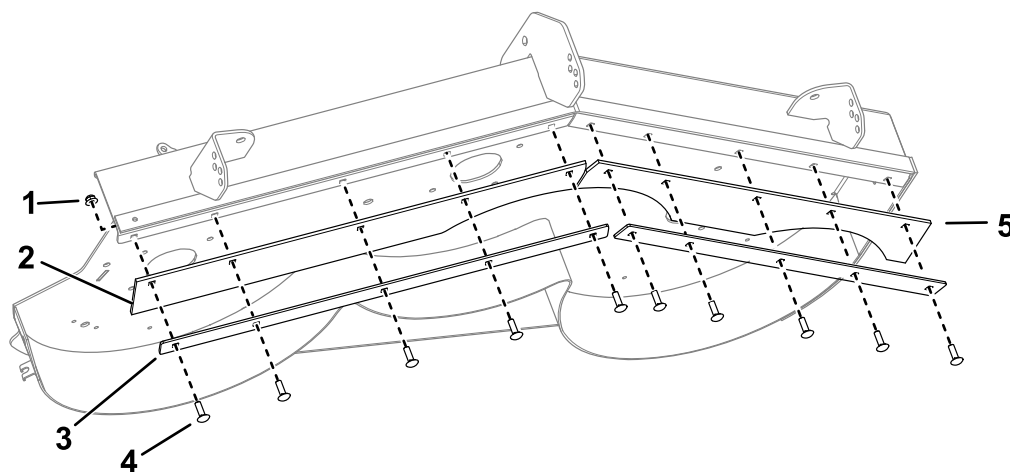


Figure 1

g307391

1. Écrou (10)
2. Jupe droite

3. Plaque (2)
4. Boulon (10)

5. Jupe gauche





Count on it.