



Udvidelsessæt til opsamler på 127 cm

TimeCutter®-plæneklipper

Modelnr. 139-7459

Monteringsvejledning

⚠ ADVARSEL

CALIFORNIEN

Advarsel i henhold til erklæring nr. 65

Brug af dette produkt kan medføre eksponering over for kemikalier, der ifølge staten Californien er kræftfremkaldende og giver medfødte defekter eller andre forplantningsskader.

Montering

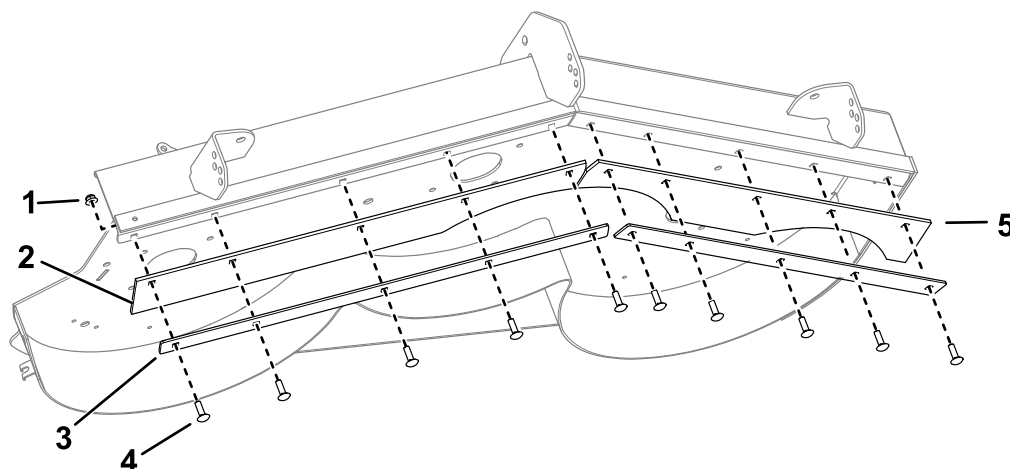
Maskinens venstre og højre side er som set fra den normale betjeningsposition.

Klargøring af maskinen

1. Parker maskinen på en plan overflade.
2. Deaktiver kontakten til regulering af skæreknive.
3. Flyt bevægelseshåndtagene udad til positionen PARK (parker).
4. Sluk motoren, og tag nøglen ud.

Montering af sættet

Monter den venstre kappe, højre kappe og 2 plader på plæneklipperens plæneklipperskjoldet med 10 bolte og 10 møtrikker.



Figur 1

g307391

- | | | |
|----------------|--------------|------------------|
| 1. Møtrik (10) | 3. Plade (2) | 5. Venstre kappe |
| 2. Højre kappe | 4. Bolt (10) | |





Count on it.